

(Santa Margalida)

Ref: ONPM2505004



## Maisons de ville exclusives à vendre à Can Picafort

Découvrez votre nouvelle maison en bord de mer dans l'une des zones les plus recherchées de Majorque. Au cœur de Can Picafort, à 100 mètres de la plage et à seulement 50 mètres du centre, nous vous présentons trois spectaculaires maisons de ville neuves, conçues pour un maximum de confort et un style de vie méditerranéen. Chaque maison a une superficie de 235 m<sup>2</sup> répartie sur trois étages, avec des finitions de haute qualité et une architecture contemporaine qui allie espace, lumière naturelle et fonctionnalité. Rez-de-chaussée L'accès se fait par une élégante entrée qui mène à un spacieux salon-salle à manger avec un espace cuisine intégré. Cet espace ouvert donne sur le jardin privé avec piscine, idéal pour profiter des journées ensoleillées et des soirées en plein air. Il y a également des toilettes pour les invités et une buanderie. Premier étage Vous trouverez trois chambres doubles, toutes dotées d'une salle de bains [...]

Santa Margalida / Santa Margalida

Surface  
225 m<sup>2</sup> - 235 m<sup>2</sup>  
Unités  
3  
Achèvement  
Q4 2025

- ✓ Vues
- ✓ Chauffage
- ✓ Débarras
- ✓ AACC
- ✓ Arrière-cour
- ✓ Piscine
- ✓ A un parking

Prix a partir de 1,150,000 €

**(Santa Margalida)**

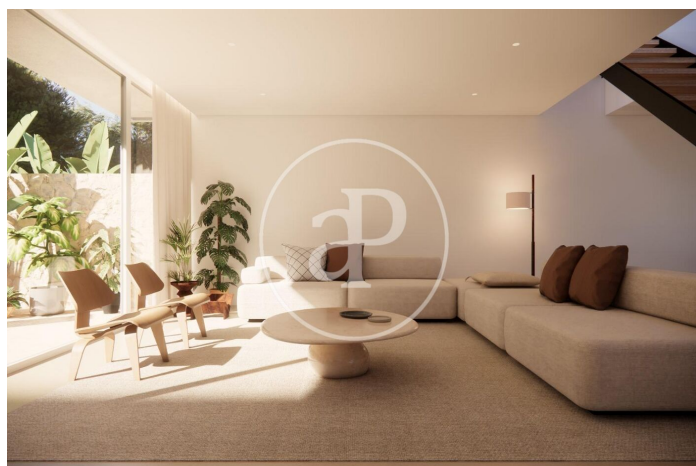
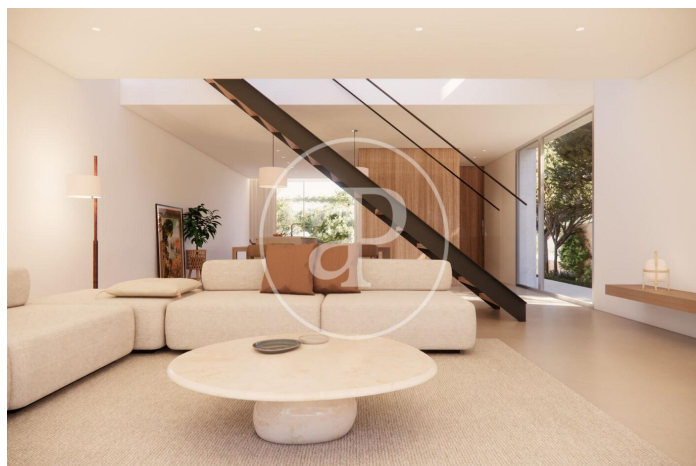
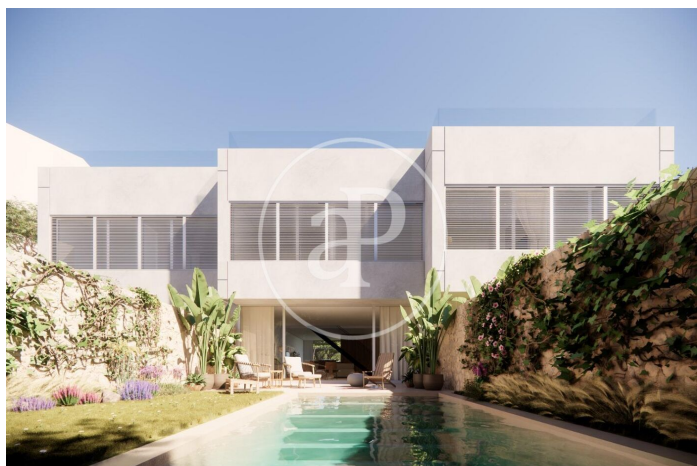
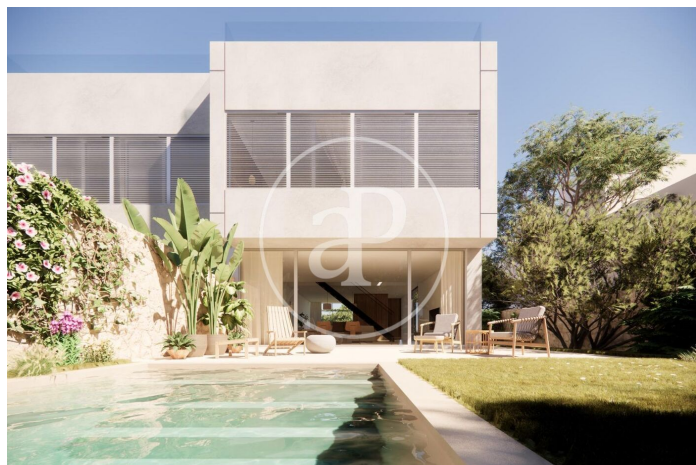
Ref: ONPM2505004

## Unités dans cette promotion

Type	Unité	Surface	Terrasse	Chambres	Salles de bain	Prix	Statut
Maison	Principal 1A	235 m <sup>2</sup>	3 (30 m <sup>2</sup> )	3	4	1.200.000 €	Disponible
Maison	Principal 1B	225 m <sup>2</sup>	3 (30 m <sup>2</sup> )	3	4	1.150.000 €	Disponible
Maison	Principal 1C	235 m <sup>2</sup>	3 (30 m <sup>2</sup> )	3	4	1.200.000 €	Disponible

(Santa Margalida)

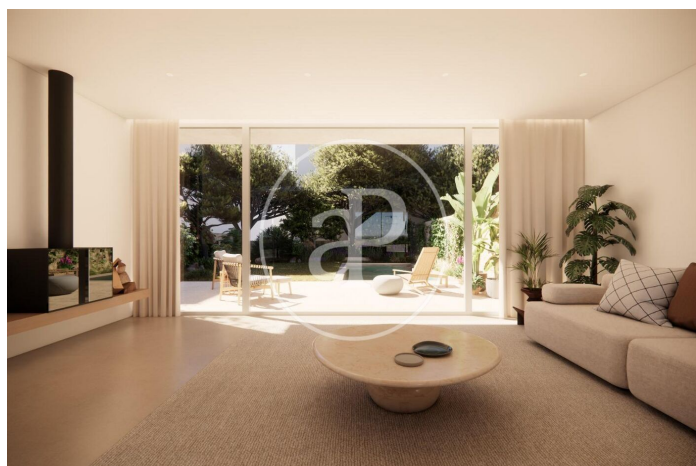
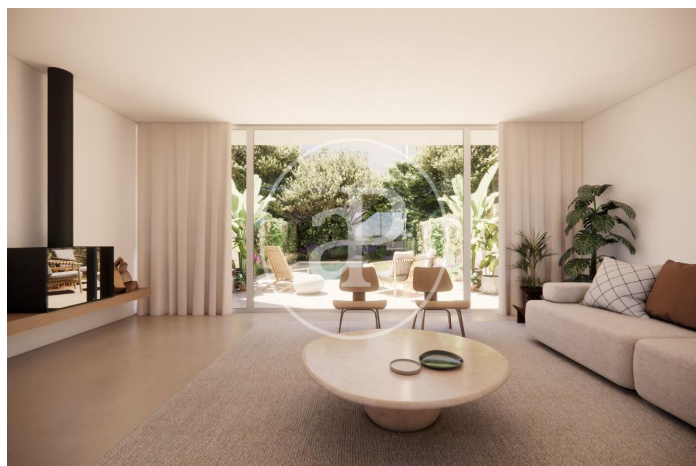
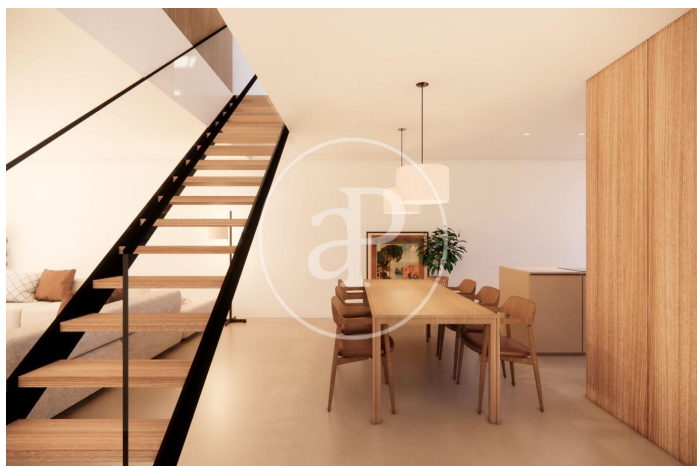
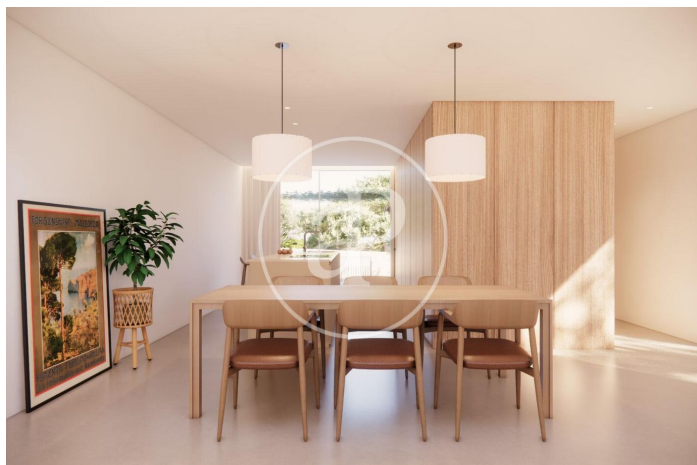
Ref: ONPM2505004





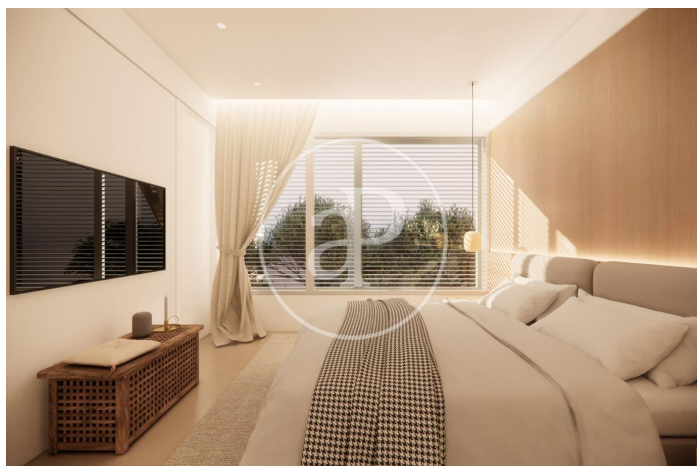
(Santa Margalida)

Ref: ONPM2505004



(Santa Margalida)

Ref: ONPM2505004



Les données de chaque propriété ne font pas partie d'une offre ou d'un contrat. Vous ne devez pas considérer les déclarations faites par aProperties, verbalement ou par écrit, concernant la propriété, son état ou sa valeur comme étant exactes ou factuelles. Les photographies ne montrent que certaines parties de la propriété telles qu'elles étaient au moment où elles ont été prises. Les superficies, dimensions et distances fournies sont approximatives et doivent être vérifiées par le client. Les images générées par ordinateur ne sont qu'une indication de l'apparence possible de la propriété et peuvent changer à tout moment. Les informations concernant une propriété sont susceptibles d'être modifiées à tout moment.

Pour plus d'informations ou pour planifier un rendez-vous

Tel: 871 16 01 60 [apropertiespalma@aproperties.es](mailto:apropertiespalma@aproperties.es) <https://www.aproperties.es>