

Silla

REF. VV2506032

# Maison à vendre avec terrasse à Silla

## Caractéristiques

Surface

**499 m<sup>2</sup>**

Parcelle

**151 m<sup>2</sup>**

Chambres

**3**

Salles de bain

**2**

- ✓ Meublé
- ✓ AACC
- ✓ A un parking
- ✓ Débarras
- ✓ Terrasse

Prix

**450.000 €**



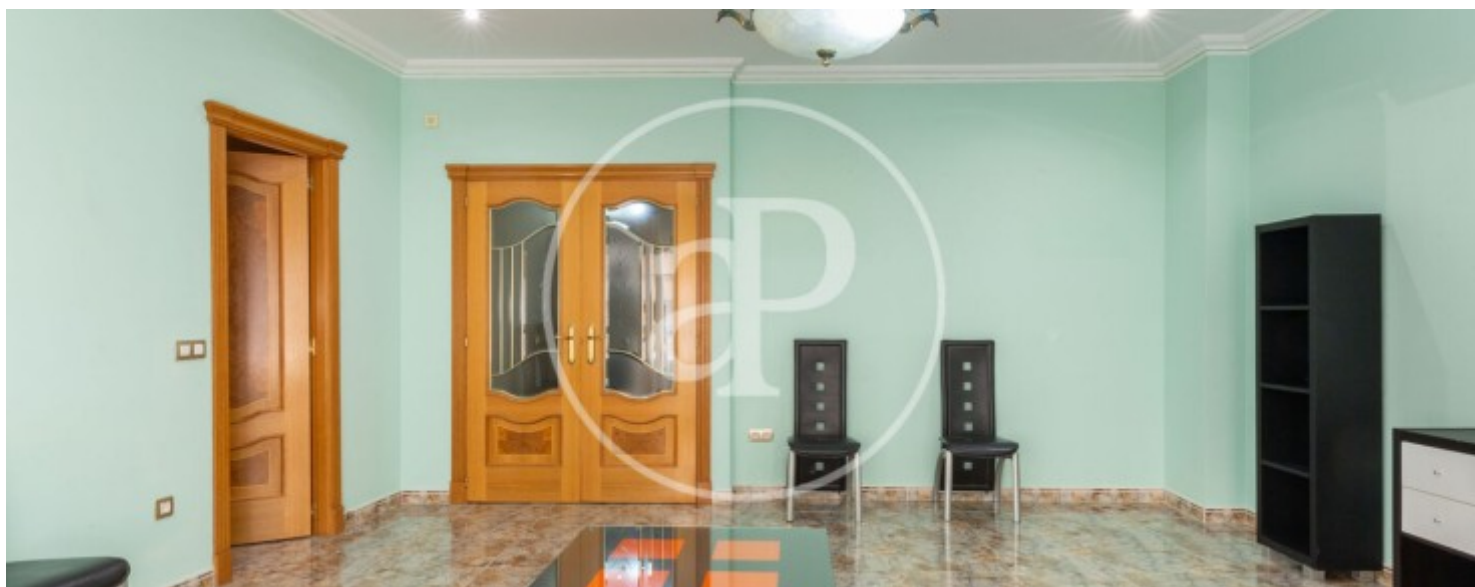
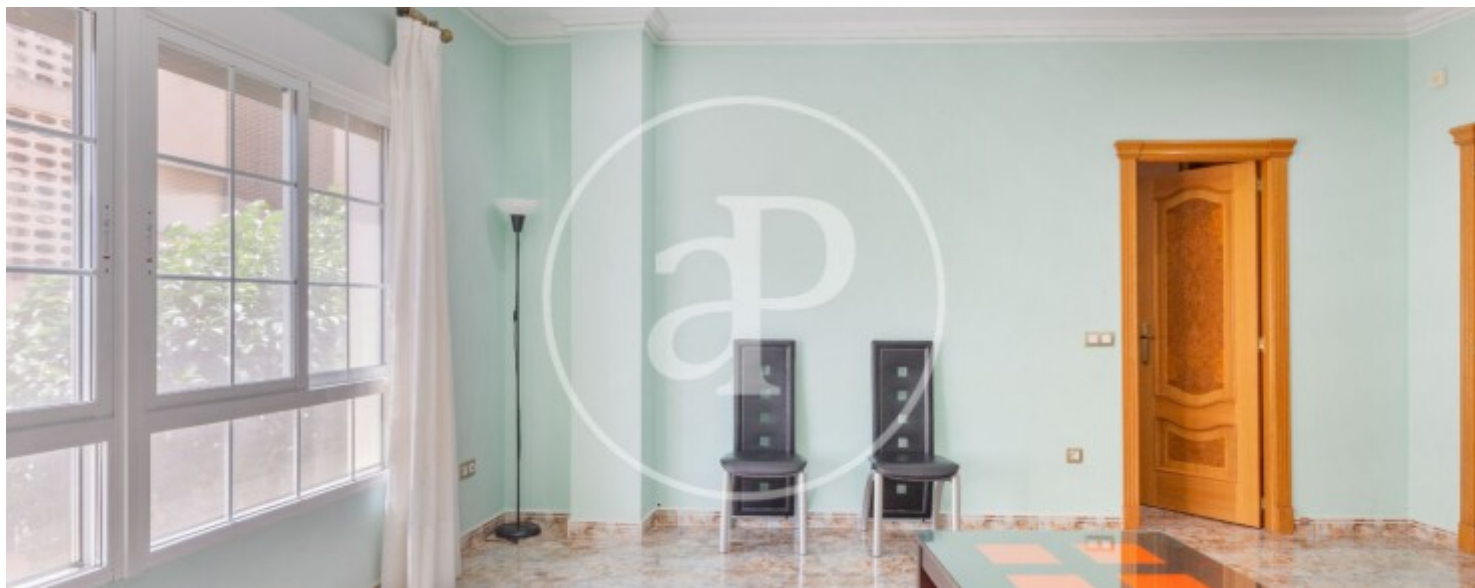
aProperties a le plaisir de présenter cette propriété exceptionnelle à vendre : une maison individuelle répartie sur plusieurs étages, d'une surface construite d'environ 506 m<sup>2</sup> et offrant d'innombrables possibilités. La propriété est située dans un quartier résidentiel calme, parfaitement desservi et à proximité de tous les services essentiels. Au rez-de-chaussée, d'une superficie de 150 m<sup>2</sup>, se trouve un grand garage pouvant accueillir cinq véhicules, accessible par une porte motorisée avec télécommande. Un puits de lumière apporte une abondante lumière naturelle à l'intérieur. La propriété dispose

d'une entrée indépendante et la structure est prête pour l'installation d'un ascenseur. Le premier étage, d'une superficie de 127 m<sup>2</sup>, est entièrement aménagé en habitation et prêt à être occupé. Il comprend trois chambres spacieuses, deux salles de bains complètes, un grand séjour-salle à manger et une cuisine principale indépendante de grande taille. Il dispose...

**Contactez-nous,**  
nous serons heureux de vous aider,  
pour vous fournir plus de détails et  
d'informations.

Silla

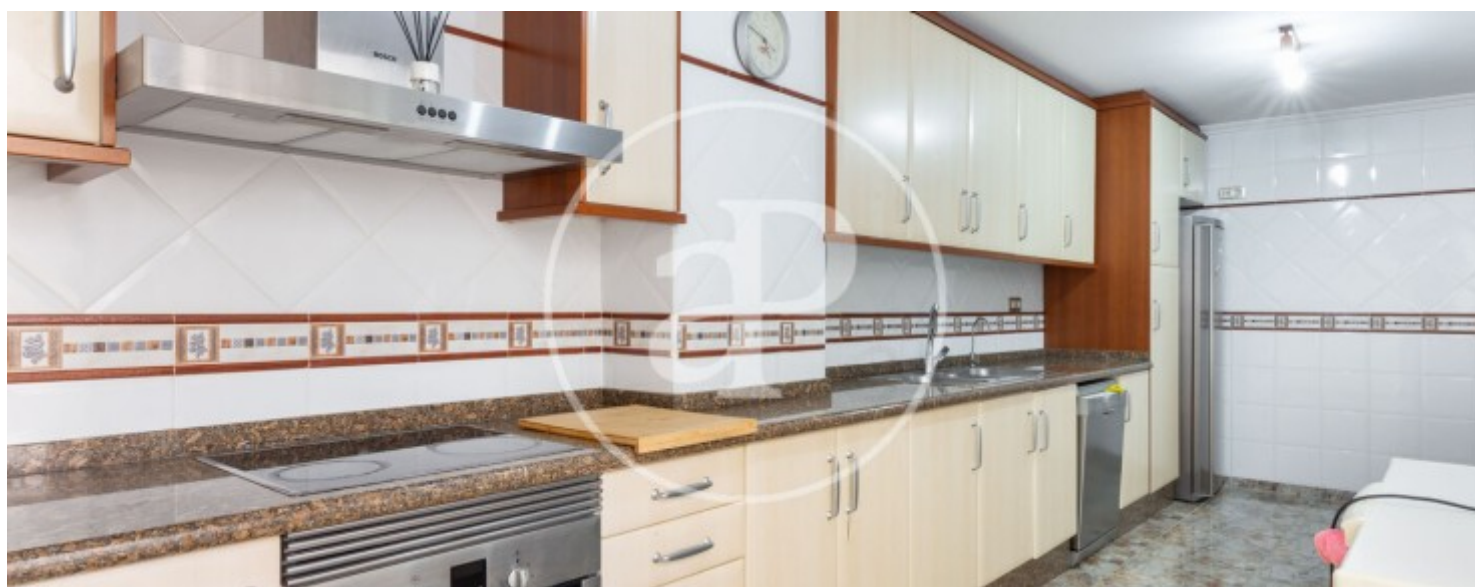
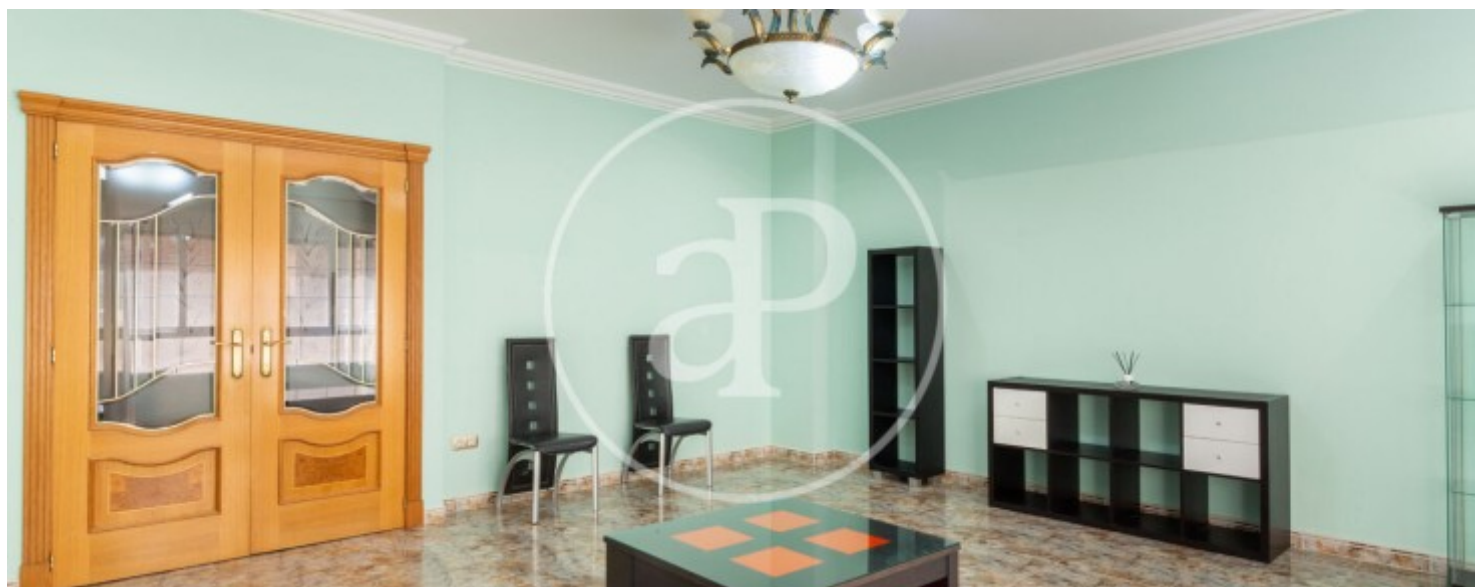
REF. VV2506032





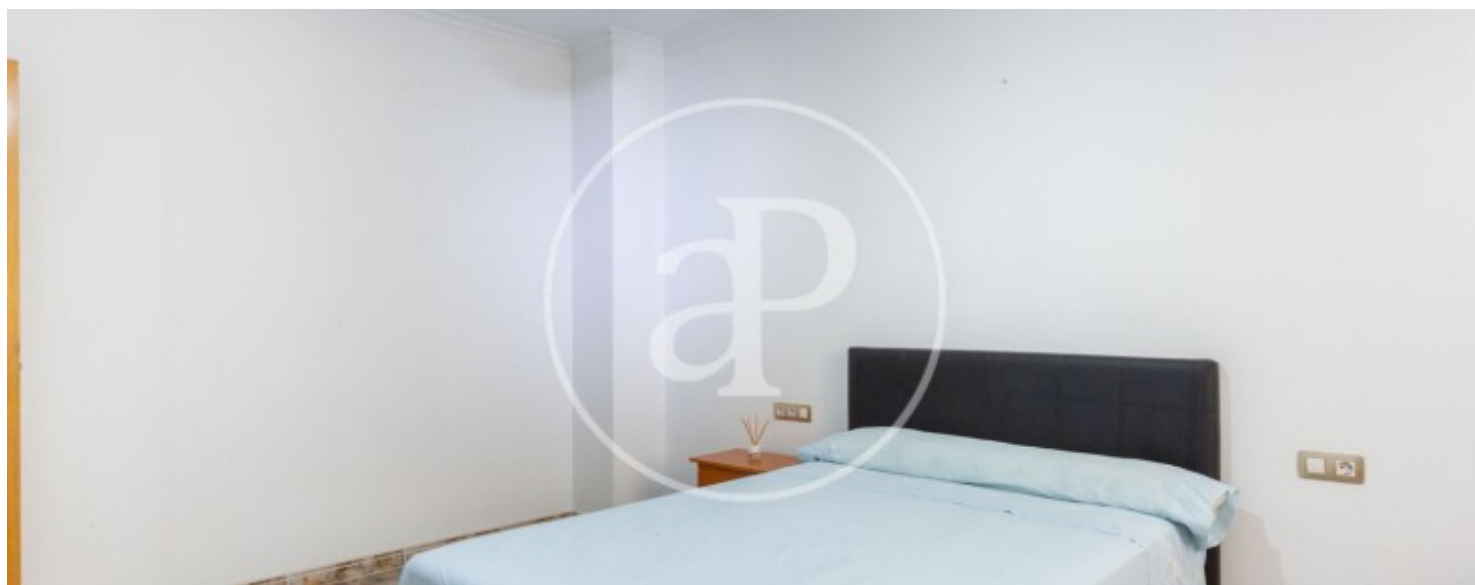
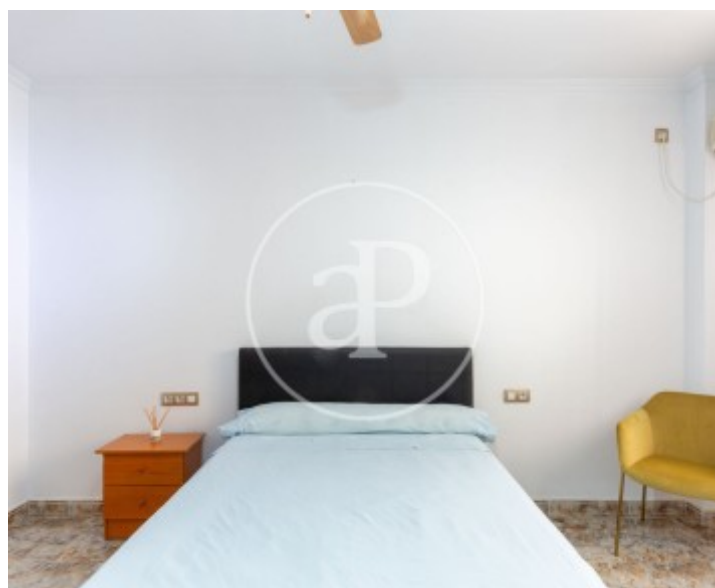
Silla

REF. VV2506032



Silla

REF. VV2506032



Silla

REF. VV2506032



Les données de chaque propriété ne font pas partie d'une offre ou d'un contrat. Vous ne devez pas considérer les déclarations faites par aProperties, verbalement ou par écrit, concernant la propriété, son état ou sa valeur comme étant exactes ou factuelles. Les photographies ne montrent que certaines parties de la propriété telles qu'elles étaient au moment où elles ont été prises. Les superficies, dimensions et distances fournies sont approximatives et doivent être vérifiées par le client. Les images générées par ordinateur ne sont qu'une indication de l'apparence possible de la propriété et peuvent changer à tout moment. Les informations concernant une propriété sont susceptibles d'être modifiées à tout moment.