

Serra

REF. VV2512014

# Maison à vendre avec terrasse à Serra

## Caractéristiques

Surface

**558 m<sup>2</sup>**

Parcelle

**4.065 m<sup>2</sup>**

Chambres

**8**

Salles de bain

**5**

- ✓ Chauffage
- ✓ AACC
- ✓ Arrière-cour
- ✓ Surveillance
- ✓ A un parking
- ✓ Débarras
- ✓ Terrasse
- ✓ Piscine
- ✓ Concierge

Prix

**700.000 €**



BIENVENUE DANS L'OASIS DE VOS RÊVES, DANS UNE URBANISATION FERMÉE AVEC SÉCURITÉ 24H/24 aProperties a le plaisir de présenter cette impressionnante villa située dans l'un des secteurs les plus recherchés de Serra, dans l'exclusive urbanisation Torres de Porta Coeli. Cette charmante villa, avec une surface construite totale de 558 m<sup>2</sup>, est implantée sur un oasis privé de 4 065 m<sup>2</sup>, entourée d'arbres majestueux, d'une végétation luxuriante et de la présence amicale d'écureuils qui apportent vie et sérénité à l'environnement. La propriété offre même la possibilité de créer un étang avec

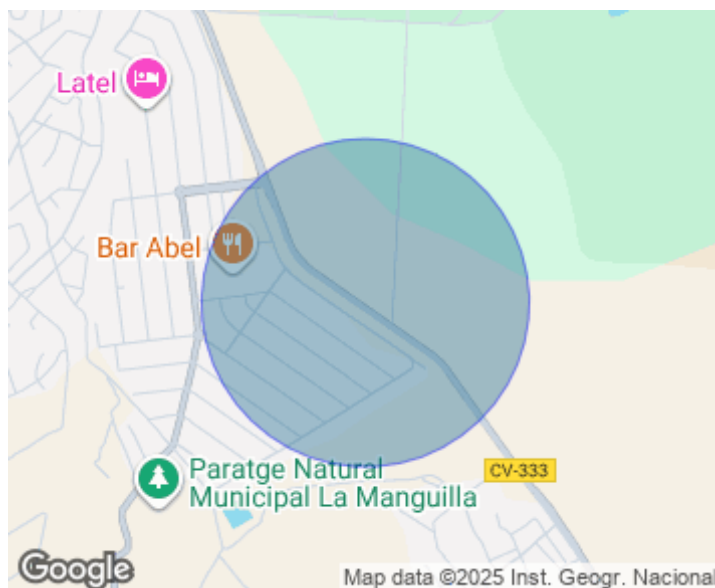
poissons, ajoutant un coin encore plus spécial en parfaite harmonie avec la nature. C'est un lieu idéal pour les familles : vos enfants et vous pourrez profiter de la nature sans quitter la maison, en vivant chaque jour dans un cadre paisible, vert et sain. En même temps, vous bénéficierez du confort d'être tout près de Valence, combinant ainsi le meilleur de la vie naturelle avec la proximité urbaine. Description du...

**Contactez-nous,**  
nous serons heureux de vous aider,  
pour vous fournir plus de détails et  
d'informations.



Serra

REF. VV2512014





Serra

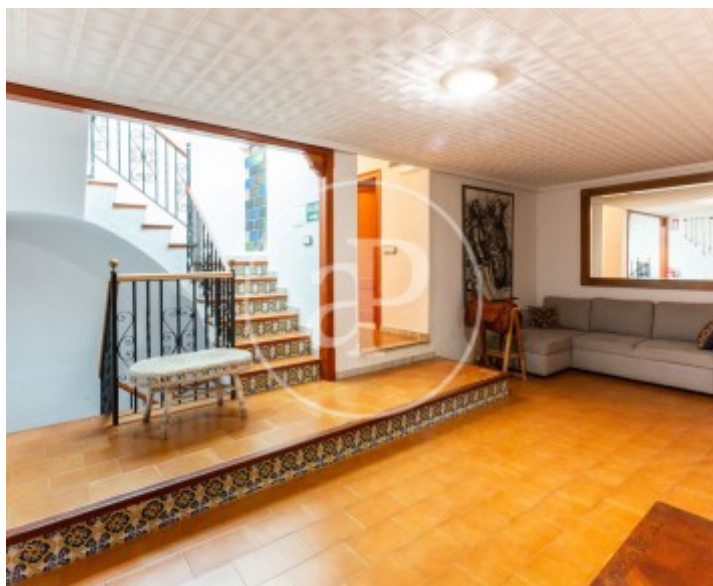
REF. VV2512014





Serra

REF. VV2512014





Serra

REF. VV2512014



Les données de chaque propriété ne font pas partie d'une offre ou d'un contrat. Vous ne devez pas considérer les déclarations faites par aProperties, verbalement ou par écrit, concernant la propriété, son état ou sa valeur comme étant exactes ou factuelles. Les photographies ne montrent que certaines parties de la propriété telles qu'elles étaient au moment où elles ont été prises. Les superficies, dimensions et distances fournies sont approximatives et doivent être vérifiées par le client. Les images générées par ordinateur ne sont qu'une indication de l'apparence possible de la propriété et peuvent changer à tout moment. Les informations concernant une propriété sont susceptibles d'être modifiées à tout moment.