

Serra

REF. VV2512050

# Maison à vendre avec terrasse à Serra

## Caractéristiques

Surface

**470 m<sup>2</sup>**

Chambres

**5**

Salles de bain

**5**

- ✓ Vues
- ✓ Débarras
- ✓ Terrasse
- ✓ Piscine
- ✓ Concierge
- ✓ Chauffage
- ✓ AACC
- ✓ Arrière-cour
- ✓ Surveillance
- ✓ A un parking

Prix

**790.000 €**



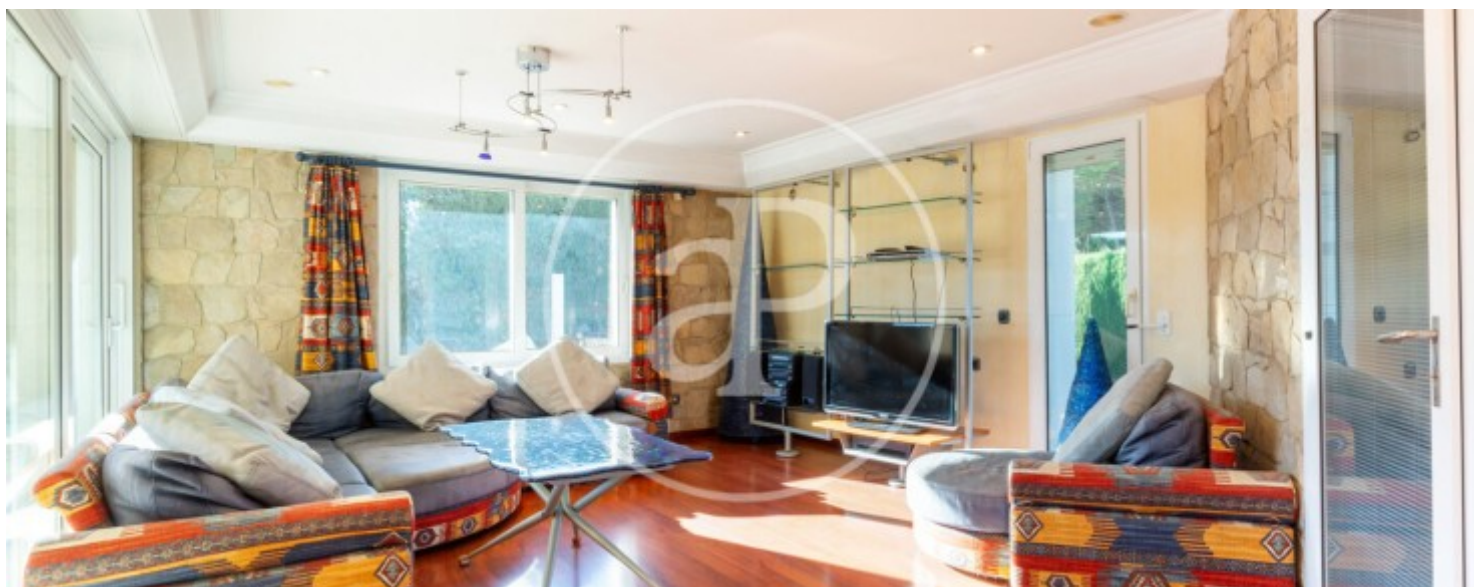
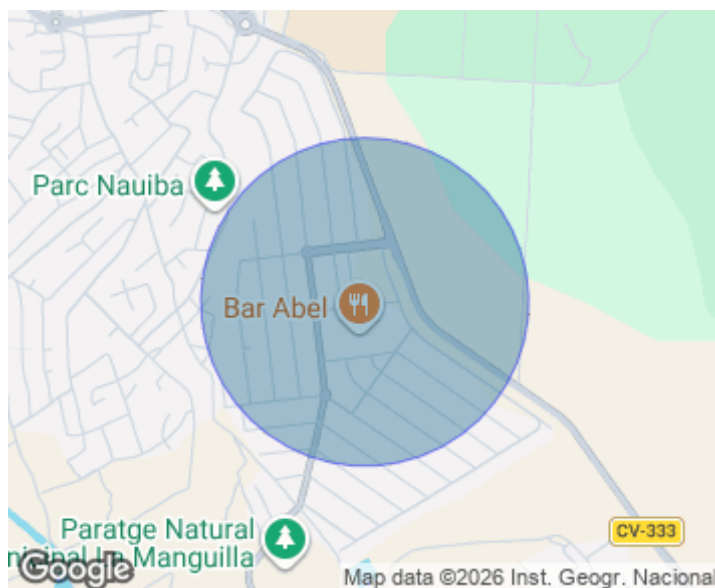
aProperties présente une propriété unifamiliale exclusive de haut standing offrant 470 m<sup>2</sup> construits sur une magnifique parcelle entièrement clôturée de 1 100 m<sup>2</sup>. Elle se distingue par son orientation plein sud, sa luminosité exceptionnelle et ses superbes vues dégagées sur la Sierra Calderona. Elle est située dans une prestigieuse urbanisation privée avec sécurité 24h/24, club social, courts de tennis, installations sportives, pharmacie, commerces et vastes espaces paysagers, constituant un cadre privilégié pour les amateurs de nature, de cyclisme et de randonnée, avec un accès facile et rapide. La propriété est en excellent état de conservation et a

été construite avec des matériaux haut de gamme, offrant un design élégant et fonctionnel alliant espace, confort et technologie. Les extérieurs ont été soigneusement conçus pour en profiter toute l'année, avec de vastes terrasses et porches dotés d'un éclairage d'ambiance programmable, une spectaculaire piscine en mosaïque avec éclairage subaquatique, système à...

**Contactez-nous,**  
nous serons heureux de vous aider,  
pour vous fournir plus de détails et  
d'informations.

Serra

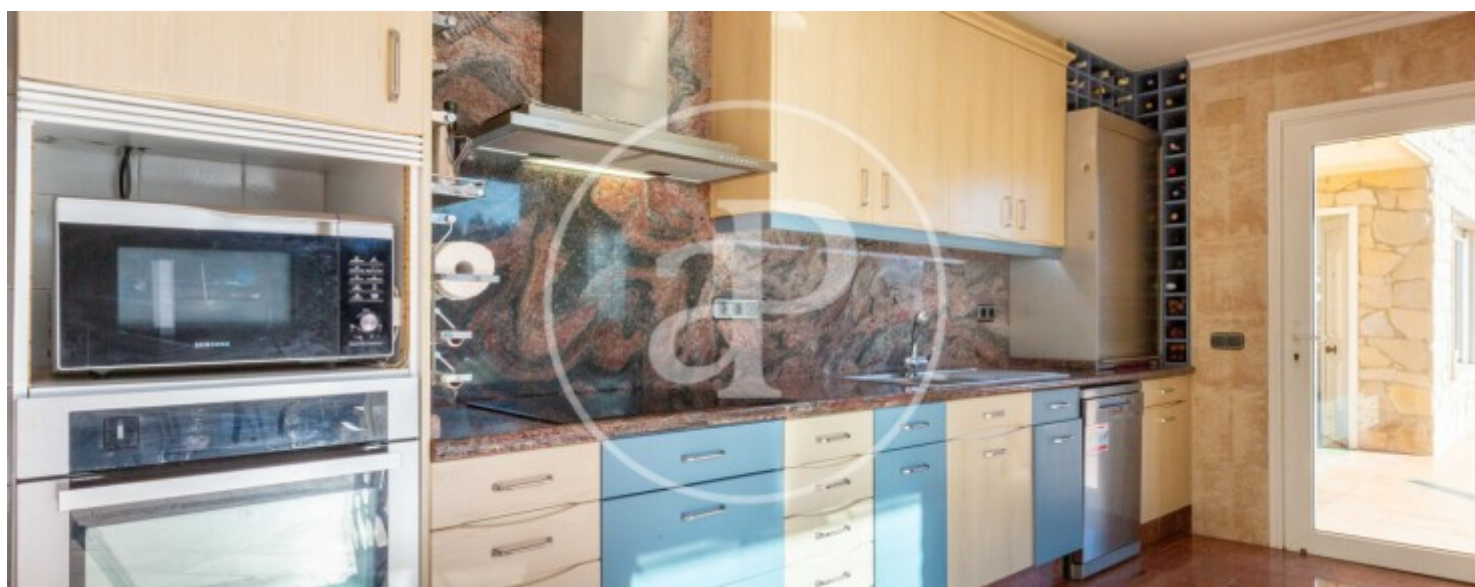
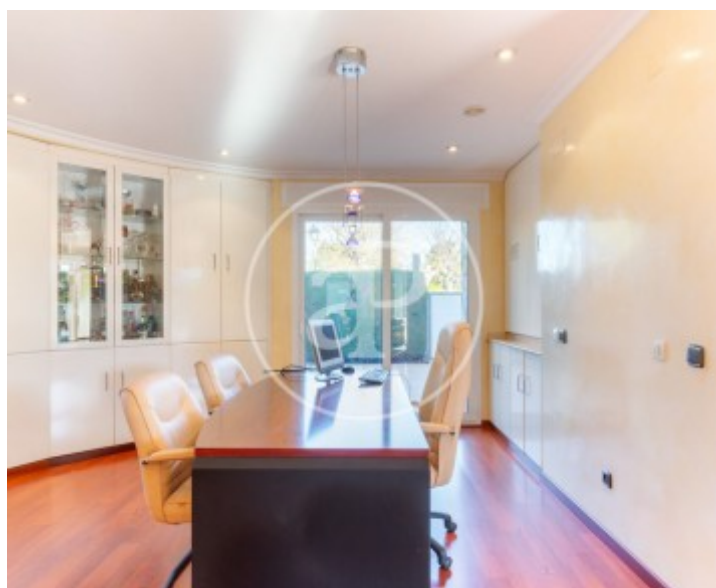
REF. VV2512050





Serra

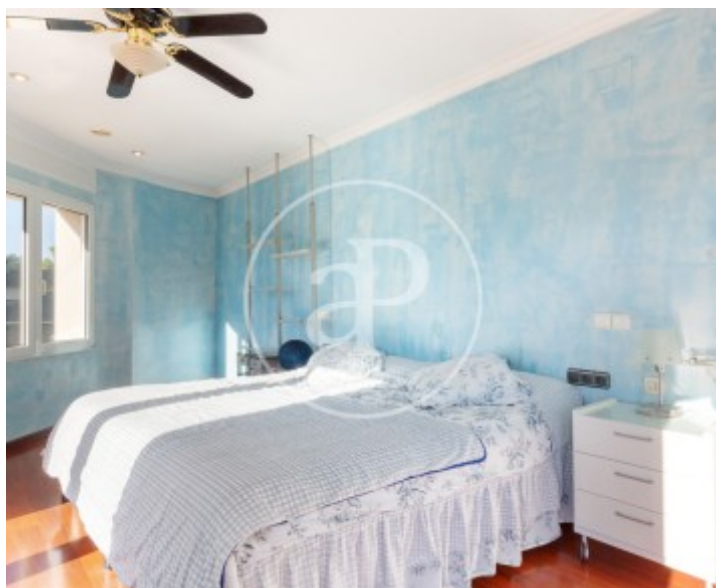
REF. VV2512050





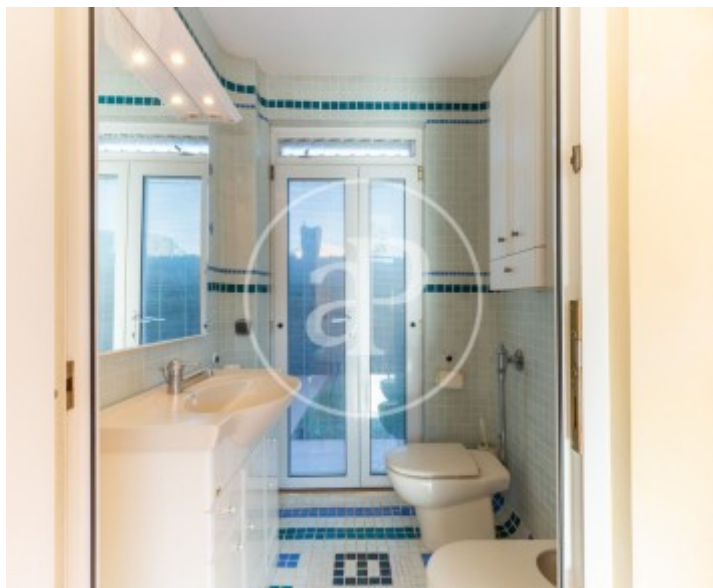
Serra

REF. VV2512050



Serra

REF. VV2512050



Les données de chaque propriété ne font pas partie d'une offre ou d'un contrat. Vous ne devez pas considérer les déclarations faites par aProperties, verbalement ou par écrit, concernant la propriété, son état ou sa valeur comme étant exactes ou factuelles. Les photographies ne montrent que certaines parties de la propriété telles qu'elles étaient au moment où elles ont été prises. Les superficies, dimensions et distances fournies sont approximatives et doivent être vérifiées par le client. Les images générées par ordinateur ne sont qu'une indication de l'apparence possible de la propriété et peuvent changer à tout moment. Les informations concernant une propriété sont susceptibles d'être modifiées à tout moment.