

Cala d'Or, Santanyí

REF. VPM2402034

# Maison à vendre à Cala Dor

## Caractéristiques

Surface

**340 m<sup>2</sup>**

Parcelle

**1.000 m<sup>2</sup>**

Chambres

**6**

Salles de bain

**4**

- ✓ Vues
- ✓ Meublé
- ✓ AACC
- ✓ Arrière-cour
- ✓ A un parking
- ✓ Chauffage
- ✓ Débarras
- ✓ Terrasse
- ✓ Piscine

Prix

**2.500.000 €**



## Cette belle villa est située dans la **PREMIÈRE LIGNE DE MER** de la Marina de Cala D'or.

Les vues sont spectaculaires, elle est à seulement 250 mètres du port de plaisance, animé par de nombreux restaurants avec terrasses, pubs, magasins, etc. Elle est située dans un cul-de-sac, ce qui garantit la tranquillité et l'intimité. Il s'agit d'une maison majorquine qui conserve le style de la région, avec des murs blancs et des poutres en bois aux plafonds, des sols carrelés rustiques, de grandes fenêtres qui donnent une grande luminosité aux pièces, créant une atmosphère

très relaxante. Située sur un terrain de 1000m<sup>2</sup> et 340m<sup>2</sup> construits, elle dispose d'une grande piscine avec vue sur la marina. La villa meublée comprend 6 chambres, 4 doubles et 2 simples, et 4 salles de bains, dont une en suite. Depuis les chambres, on accède à une belle terrasse avec vue sur la marina. Au rez-de-chaussée se trouvent la cuisine moderne rénovée et entièrement équipée, la salle à...

**Contactez-nous,**  
nous serons heureux de vous aider,  
pour vous fournir plus de détails et  
d'informations.

Cala d'Or, Santanyi

REF. VPM2402034





APROPERTIES  
REAL ESTATE

Calle Unió 9  
07001 Palma  
T. 871 16 01 60  
[www.aproperties.es](http://www.aproperties.es)

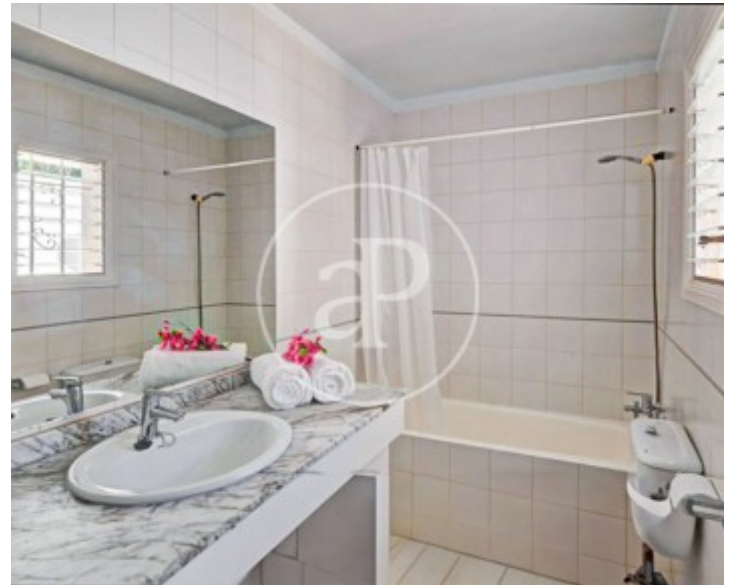
Cala d'Or, Santanyi

REF. VPM2402034



Cala d'Or, Santanyi

REF. VPM2402034



Cala d'Or, Santanyi

REF. VPM2402034



Les données de chaque propriété ne font pas partie d'une offre ou d'un contrat. Vous ne devez pas considérer les déclarations faites par aProperties, verbalement ou par écrit, concernant la propriété, son état ou sa valeur comme étant exactes ou factuelles. Les photographies ne montrent que certaines parties de la propriété telles qu'elles étaient au moment où elles ont été prises. Les superficies, dimensions et distances fournies sont approximatives et doivent être vérifiées par le client. Les images générées par ordinateur ne sont qu'une indication de l'apparence possible de la propriété et peuvent changer à tout moment. Les informations concernant une propriété sont susceptibles d'être modifiées à tout moment.