

Sant Quirze del Vallès

REF. VSC1804007

# Superbe maison de coin à vendre à Sant Quirze

## Caractéristiques

Surface

**331 m²**

Parcelle

**271 m²**

Chambres

**5**

Salles de bain

**4**

- ✓ Vues
- ✓ Meublé
- ✓ AACC
- ✓ Arrière-cour
- ✓ A un parking
- ✓ Chauffage
- ✓ Débarras
- ✓ Terrasse
- ✓ Piscine

Prix

**595.000 €**



Dans cette magnifique maison de coin à Vetta à Sant Quirze se trouve les pièces suivantes : Sous-sol : Parking pour quatre voitures, grandes armoires intégrées, pièce de stockage et évier. Spacieux hall d'entrée lumineux avec escaliers qui mène au premier étage. Premier étage : Grand salon avec grandes fenêtres donnant sur le jardin et la piscine, salle à manger avec cheminée, grande cuisine avec îlot, coin salle à manger et accès à une terrasse donnant sur la Mola. Chambre double avec armoire et salle de bain. Deuxième étage : Grand couloir, trois chambres doubles dont deux suites et un bureau avec une grande bibliothèque pouvant

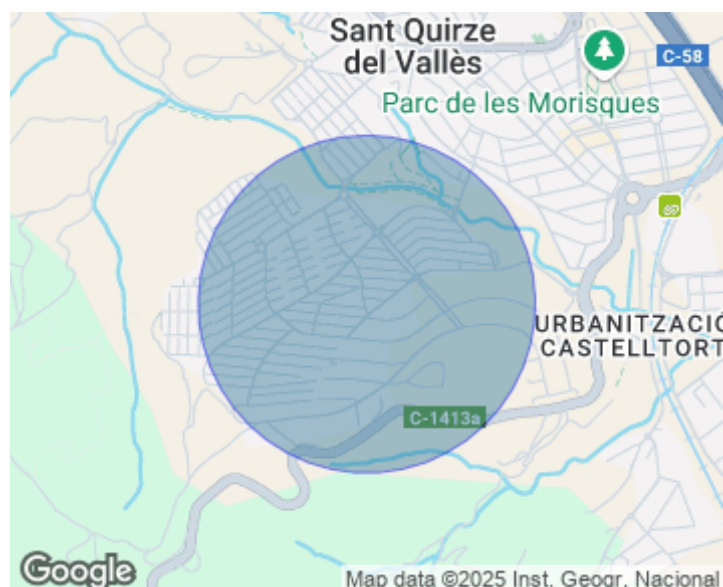
devenir un placard et le coin eau. Grenier : Grande suite avec solarium donnant sur la Mola, grand dressing et bureau, terrasse donnant sur le jardin et la piscine. Fenêtres Velux au plafond. Charpente en aluminium blanc laqué. Climatisation et pompes à chaleur par conduits sur deux étages. Split dans le grenier. Chauffage par radiateurs. Autres caractéristiques : Proche des écoles et des supermarchés. Très bien desservi en...

**Contactez-nous,**  
nous serons heureux de vous aider,  
pour vous fournir plus de détails et  
d'informations.



Sant Quirze del Vallès

REF. VSC1804007





Sant Quirze del Vallès

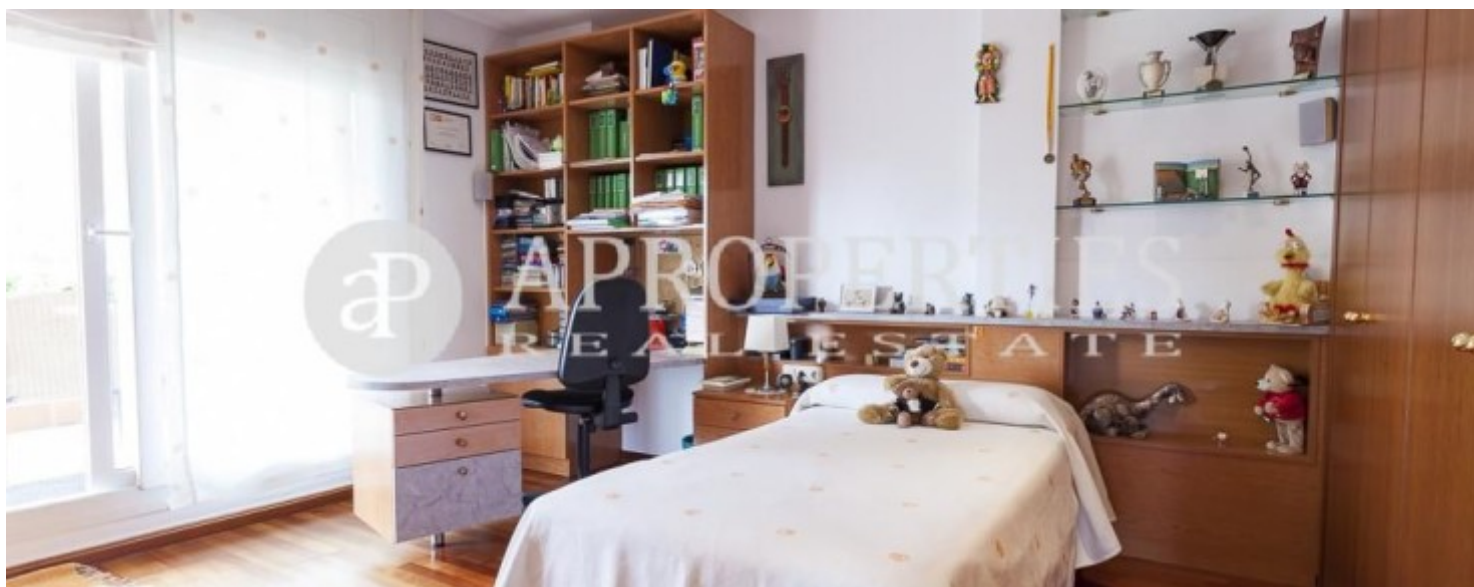
REF. VSC1804007





Sant Quirze del Vallès

REF. VSC1804007





Sant Quirze del Vallès

REF. VSC1804007



Les données de chaque propriété ne font pas partie d'une offre ou d'un contrat. Vous ne devez pas considérer les déclarations faites par aProperties, verbalement ou par écrit, concernant la propriété, son état ou sa valeur comme étant exactes ou factuelles. Les photographies ne montrent que certaines parties de la propriété telles qu'elles étaient au moment où elles ont été prises. Les superficies, dimensions et distances fournies sont approximatives et doivent être vérifiées par le client. Les images générées par ordinateur ne sont qu'une indication de l'apparence possible de la propriété et peuvent changer à tout moment. Les informations concernant une propriété sont susceptibles d'être modifiées à tout moment.