

Valldoreix, Sant Cugat del Vallès

REF. A1604035

# Preciosa casa en entorno tranquilo de Valldoreix, en alquiler à louer

## Caractéristiques

Surface

**550 m<sup>2</sup>**

Parcelle

**1.000 m<sup>2</sup>**

Chambres

**6**

Salles de bain

**8**

- ✓ Vues
- ✓ Débarras
- ✓ Piscine
- ✓ Chauffage
- ✓ Terrasse
- ✓ Ascenseur

Prix

**4.950 €**



Excelente casa de 500m<sup>2</sup> sobre una parcela de 1000m<sup>2</sup> en una privilegiada situación cercana a comercios y vías de comunicación, con un bonito jardín mediterráneo en dos ambientes y una preciosa piscina. La casa cuenta con todas las comodidades y goza de unas vistas impresionantes desde sus terrazas. En la primera planta se encuentra un amplio salón-comedor de 60m<sup>2</sup> con acceso y vistas a un bonito porche y al jardín, una soleada y amplísima cocina office con acceso al jardín y una suite/despacho con vistas y acceso zona porche. En la segunda planta, o zona de noche, encontramos una master suite con vestidor, y tres bonitas suites con acceso a terraza. Dispone de una zona de servicio en suite, parking con capacidad para cuatro coches, sala de juegos, almacenaje y un aseo en la planta de acceso. Carpintería de cedro, do

ble acristalamiento, suelos de mármol y parque de cedro, domótica integrada por planta, calefacción de gas, aire acondicionado, sistema descalcificador ósmosis, alarma, detector de fuego y agua. Disponible a partir del 1 de Julio de 2016.\* En application de la Loi 12/2023 et de la Llei 18/2007, nous vous informons que:

**Contactez-nous,**  
nous serons heureux de vous aider,  
pour vous fournir plus de détails et  
d'informations.

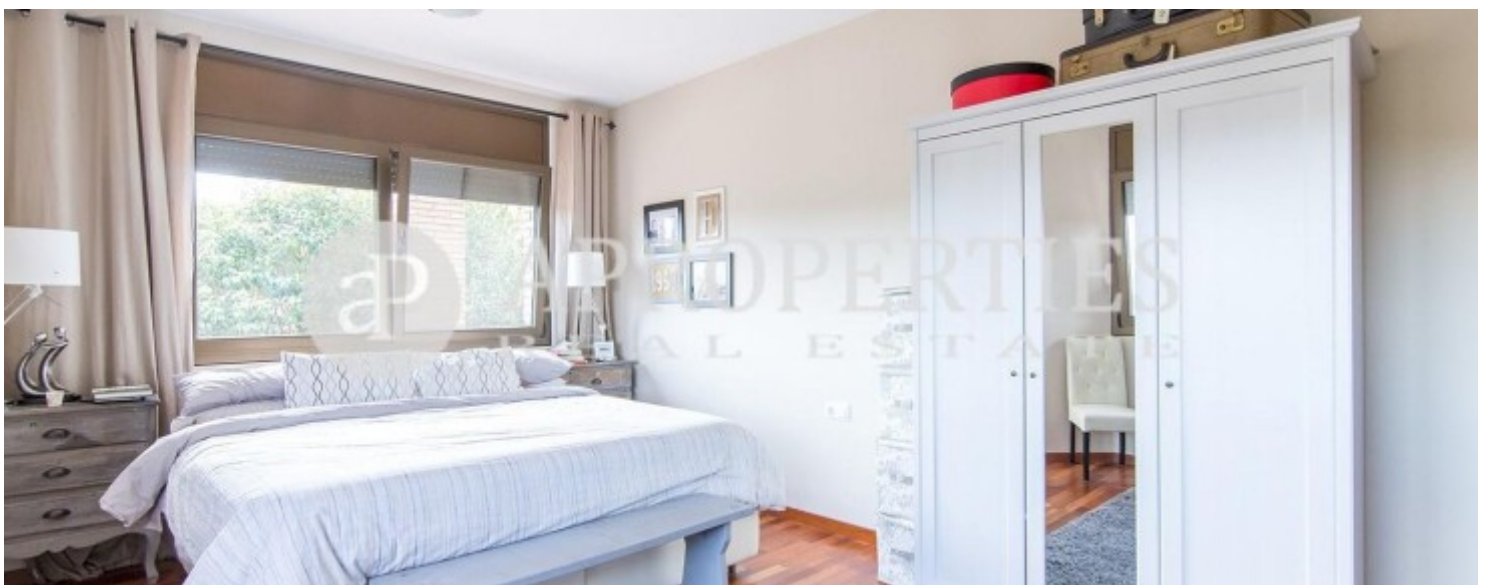
Valldoreix, Sant Cugat del Vallès

REF. A1604035



Valldoreix, Sant Cugat del Vallès

REF. A1604035



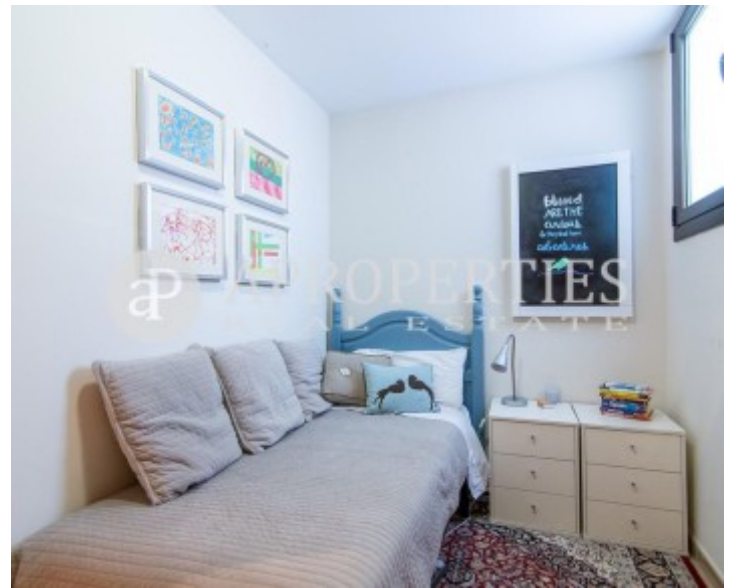
Valldoreix, Sant Cugat del Vallès

REF. A1604035



Valldoreix, Sant Cugat del Vallès

REF. A1604035



Les données de chaque propriété ne font pas partie d'une offre ou d'un contrat. Vous ne devez pas considérer les déclarations faites par aProperties, verbalement ou par écrit, concernant la propriété, son état ou sa valeur comme étant exactes ou factuelles. Les photographies ne montrent que certaines parties de la propriété telles qu'elles étaient au moment où elles ont été prises. Les superficies, dimensions et distances fournies sont approximatives et doivent être vérifiées par le client. Les images générées par ordinateur ne sont qu'une indication de l'apparence possible de la propriété et peuvent changer à tout moment. Les informations concernant une propriété sont susceptibles d'être modifiées à tout moment.