

Coll Favà - Can Magí, Sant Cugat del Vallès

REF. VSC2503001

# Maison en attique à vendre avec terrasse à Coll Favà - Can Magí (Sant Cugat del Vallès)

## Caractéristiques

Surface

**86 m<sup>2</sup>**

Chambres

**3**

Salles de bain

**2**

- ✓ Vues
- ✓ Débarras
- ✓ Terrasse
- ✓ Ascenseur
- ✓ Chauffage
- ✓ AACC
- ✓ Piscine
- ✓ A un parking

Prix

**595.000 €**



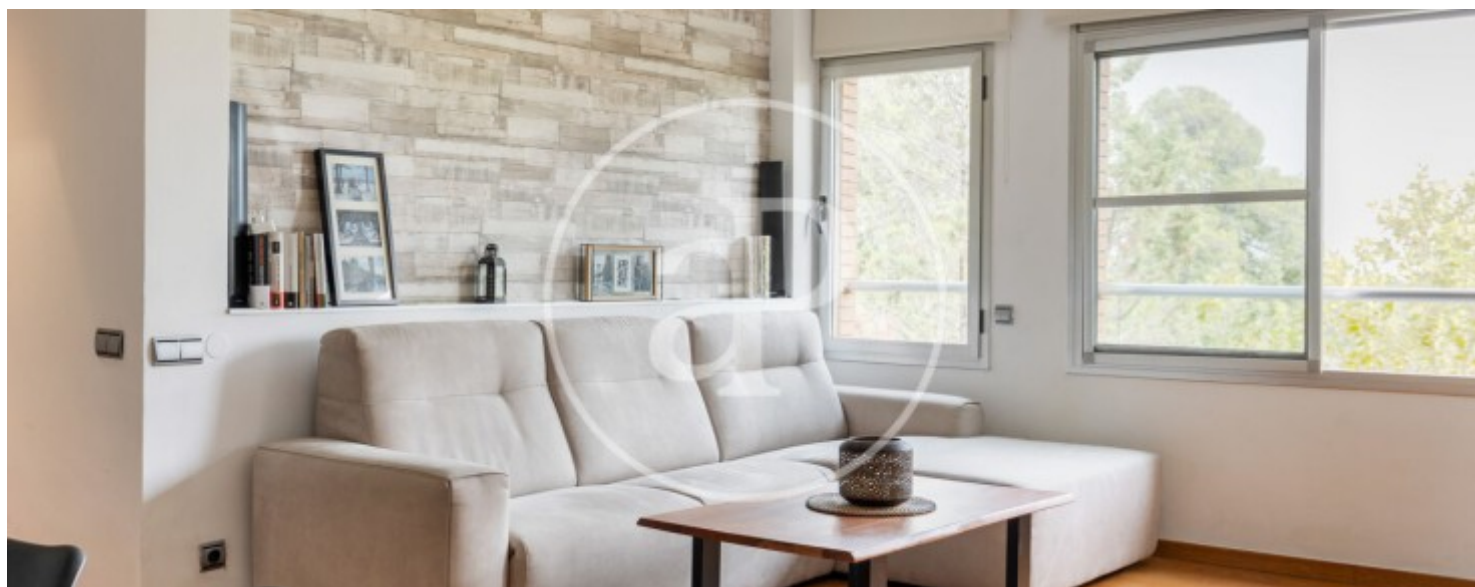
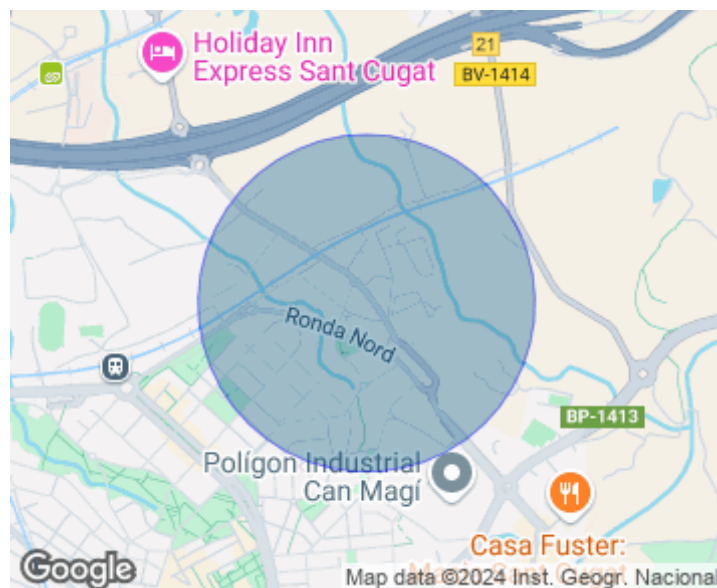
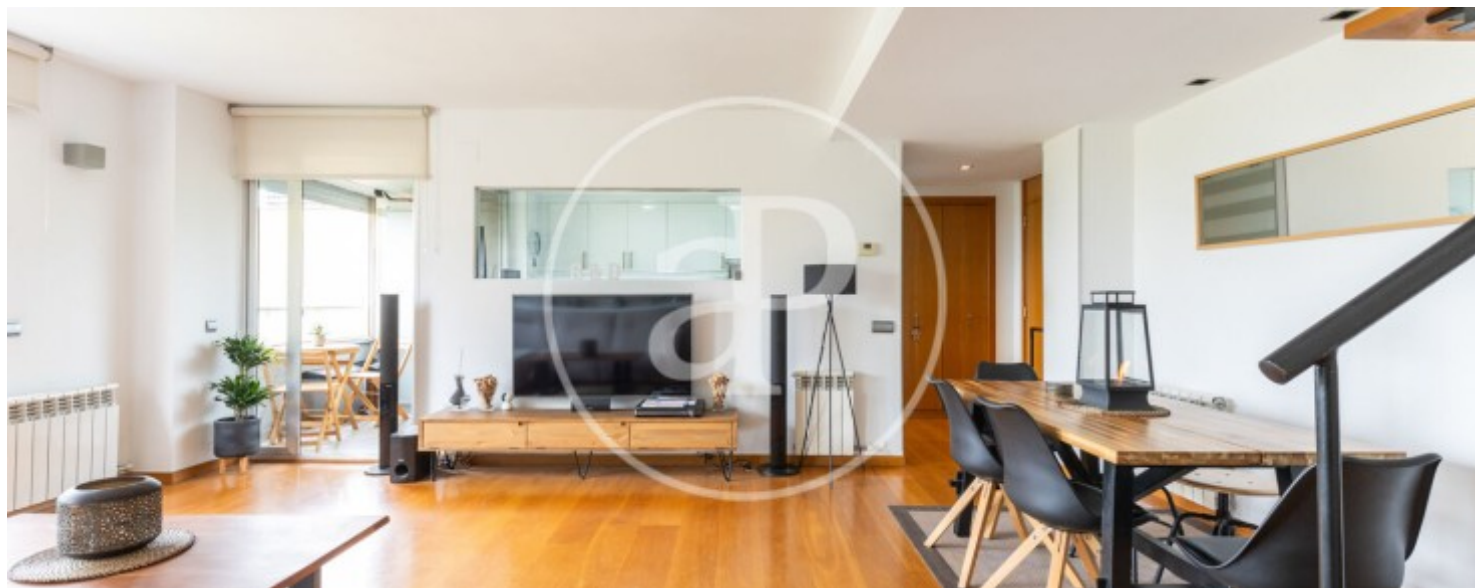
**Maison en attique de 86 m2 avec terrasse de 26m2 et vues dans la région de Coll Favà - Can Magí, Sant Cugat del Vallès.**La p

ropriété dispose de 3 chambres, 2 salles de bain, piscine, 1 place de parking, climatisation, armoires intégrées, buanderie, balcon, chauffage et salle de stockage.

**Contactez-nous,**  
nous serons heureux de vous aider,  
pour vous fournir plus de détails et  
d'informations.

Coll Favà - Can Magí, Sant Cugat del Vallès

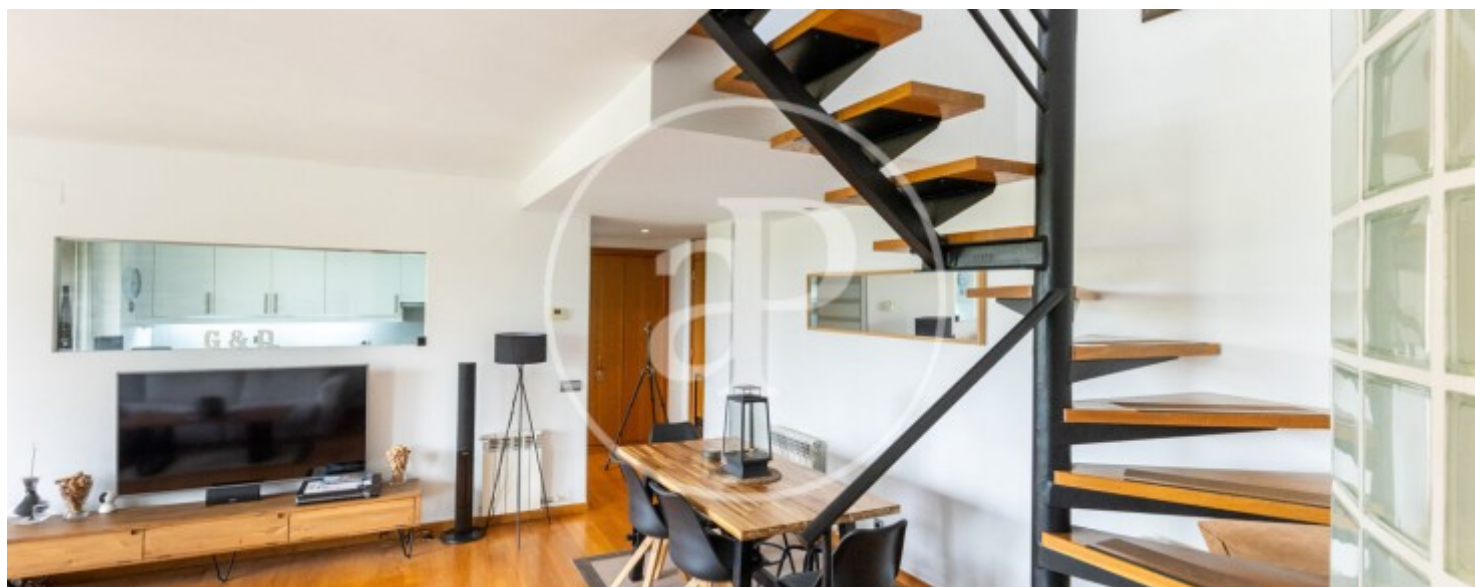
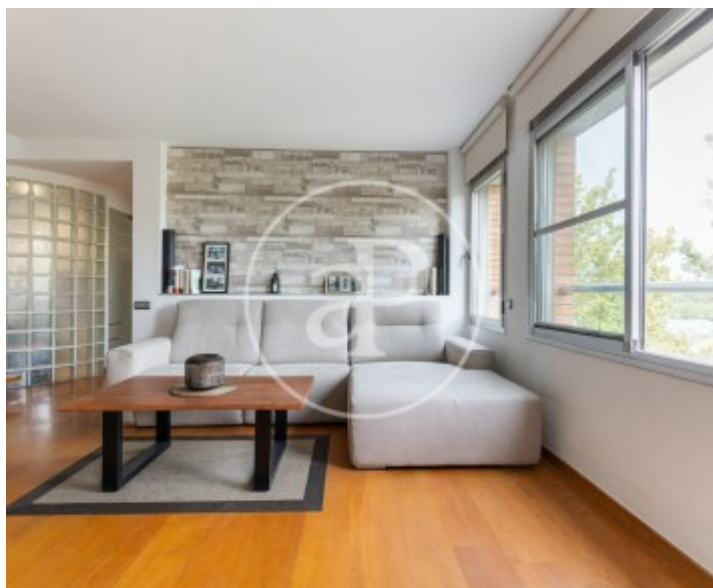
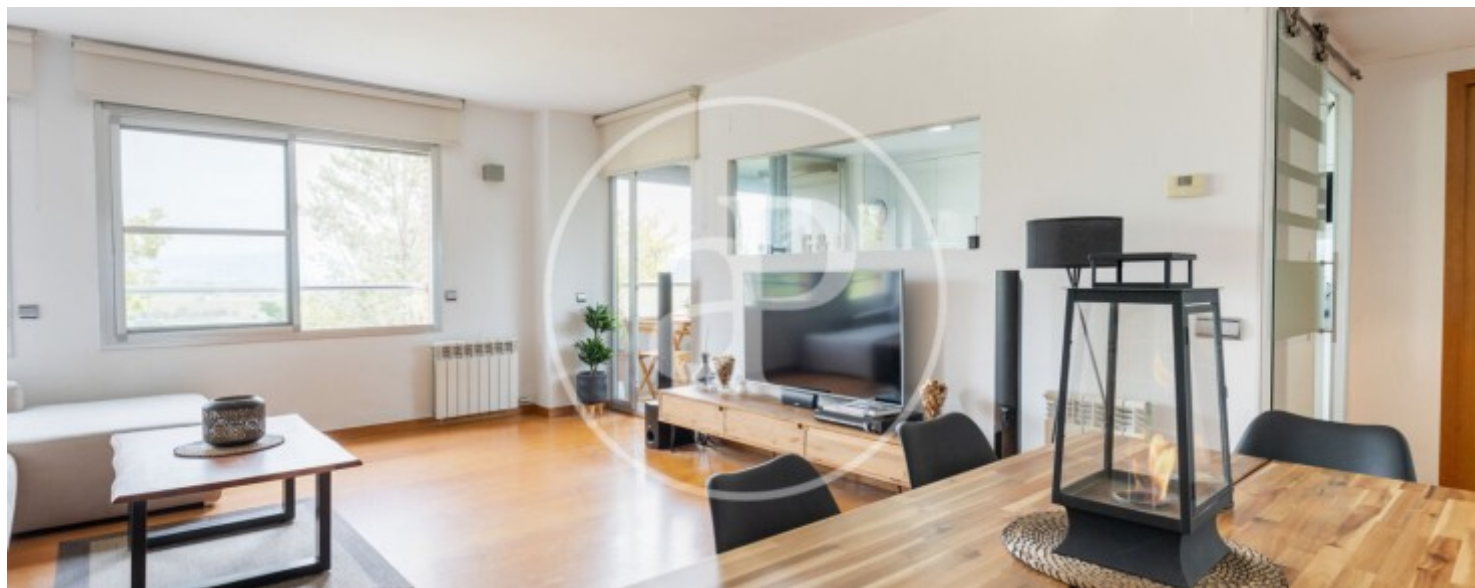
REF. VSC2503001





Coll Favà - Can Magí, Sant Cugat del Vallès

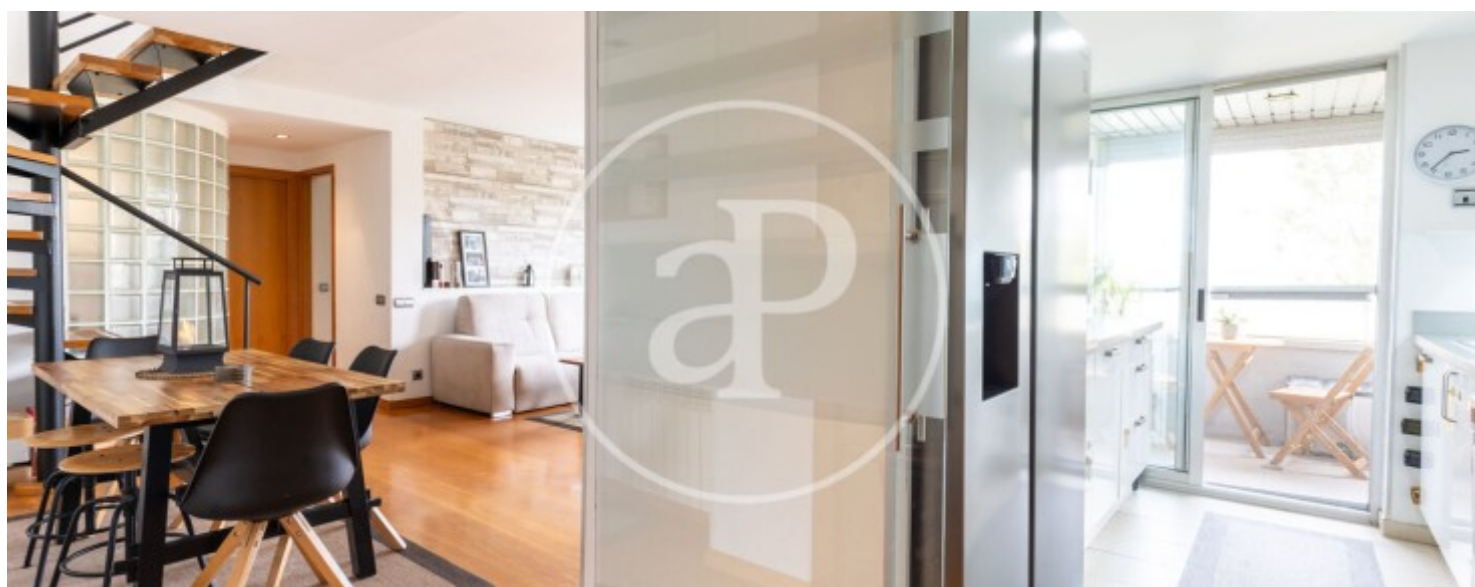
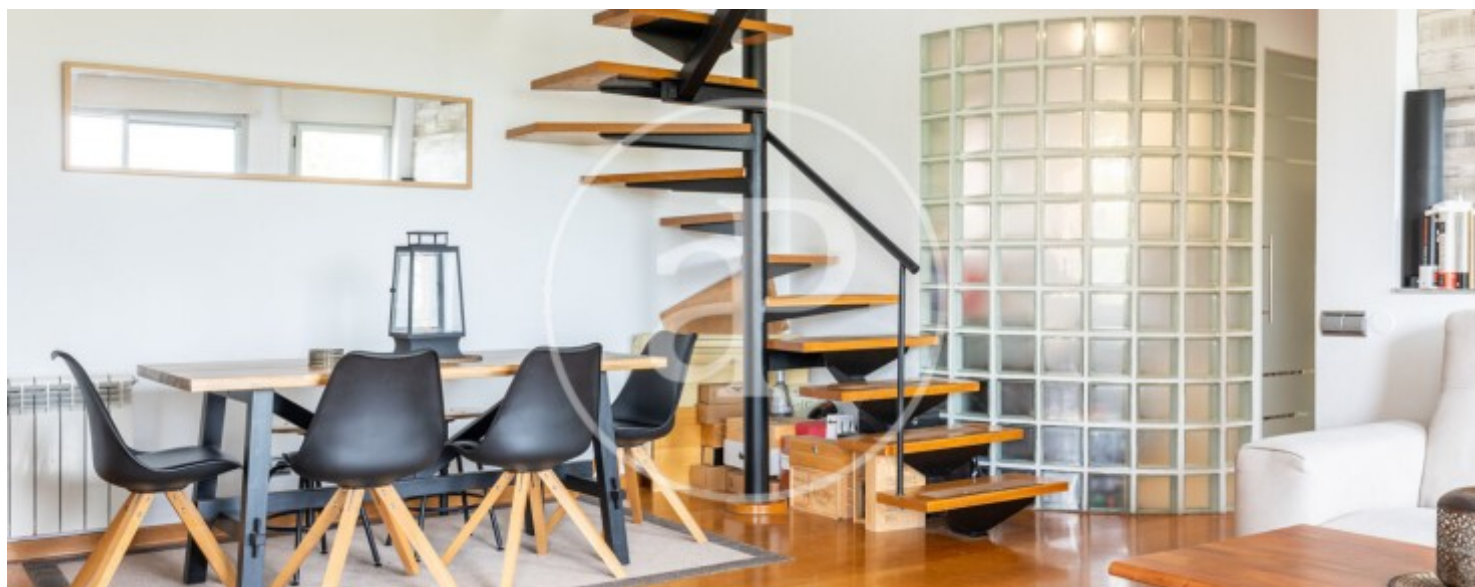
REF. VSC2503001





Coll Favà - Can Magí, Sant Cugat del Vallès

REF. VSC2503001



Coll Favà - Can Magí, Sant Cugat del Vallès

REF. VSC2503001



Les données de chaque propriété ne font pas partie d'une offre ou d'un contrat. Vous ne devez pas considérer les déclarations faites par aProperties, verbalement ou par écrit, concernant la propriété, son état ou sa valeur comme étant exactes ou factuelles. Les photographies ne montrent que certaines parties de la propriété telles qu'elles étaient au moment où elles ont été prises. Les superficies, dimensions et distances fournies sont approximatives et doivent être vérifiées par le client. Les images générées par ordinateur ne sont qu'une indication de l'apparence possible de la propriété et peuvent changer à tout moment. Les informations concernant une propriété sont susceptibles d'être modifiées à tout moment.