

Coll Favà - Can Magí, Sant Cugat del Vallès

REF. ASC2502004

Appartement à louer avec terrasse à Coll Favà - Can Magí (Sant Cugat del Vallès)

Caractéristiques

Surface

121 m²

Chambres

4

Salles de bain

2

- ✓ Vues
- ✓ Débarras
- ✓ Terrasse
- ✓ Piscine
- ✓ A un parking
- ✓ Chauffage
- ✓ AACC
- ✓ Arrière-cour
- ✓ Ascenseur

Prix

1.600 €



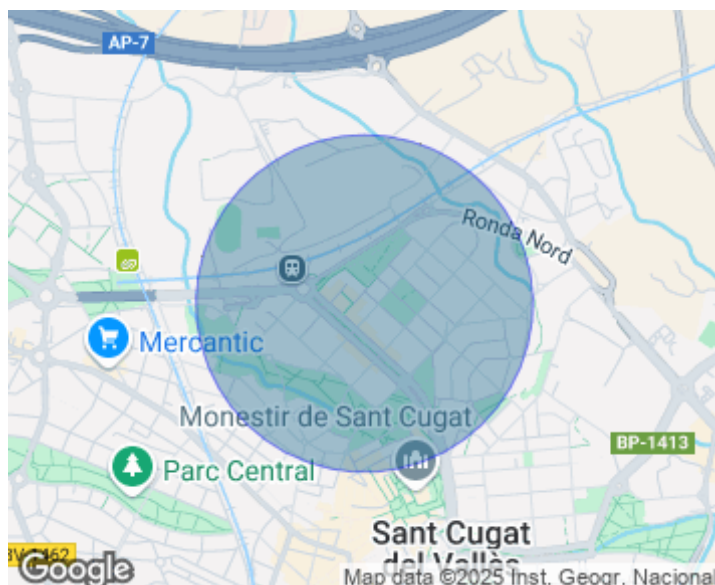
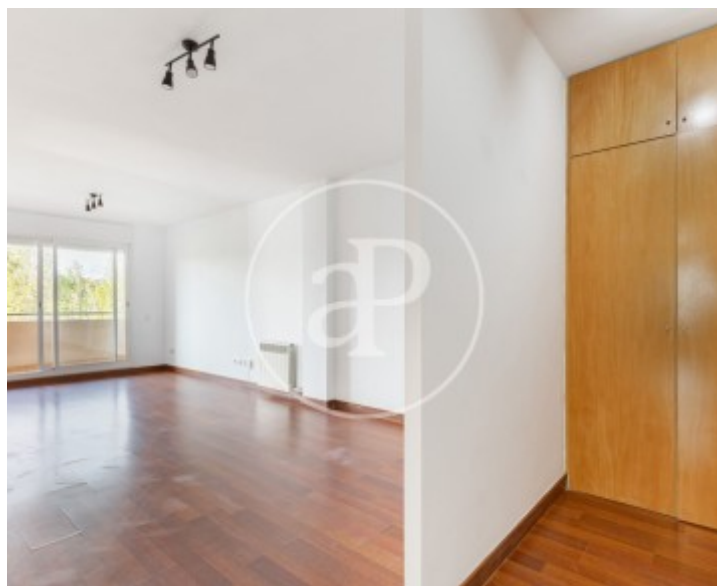
Appartement de 121 m2 avec terrasse et vues dans la région de Coll Favà - Can Magí, Sant Cugat del Vallès. La p

ropriété dispose de 4 chambres, 2 salles de bain, piscine, 1 place de parking, climatisation, armoires intégrées, buanderie, jardin, chauffage et salle de stockage.* En application de la Loi 12/2023 et de la Llei 18/2007, nous vous informons que: Index de R.P.LL: 17,00 € / m2 Prix de référence de l'État 1.542,00 €

Contactez-nous,
nous serons heureux de vous aider,
pour vous fournir plus de détails et
d'informations.

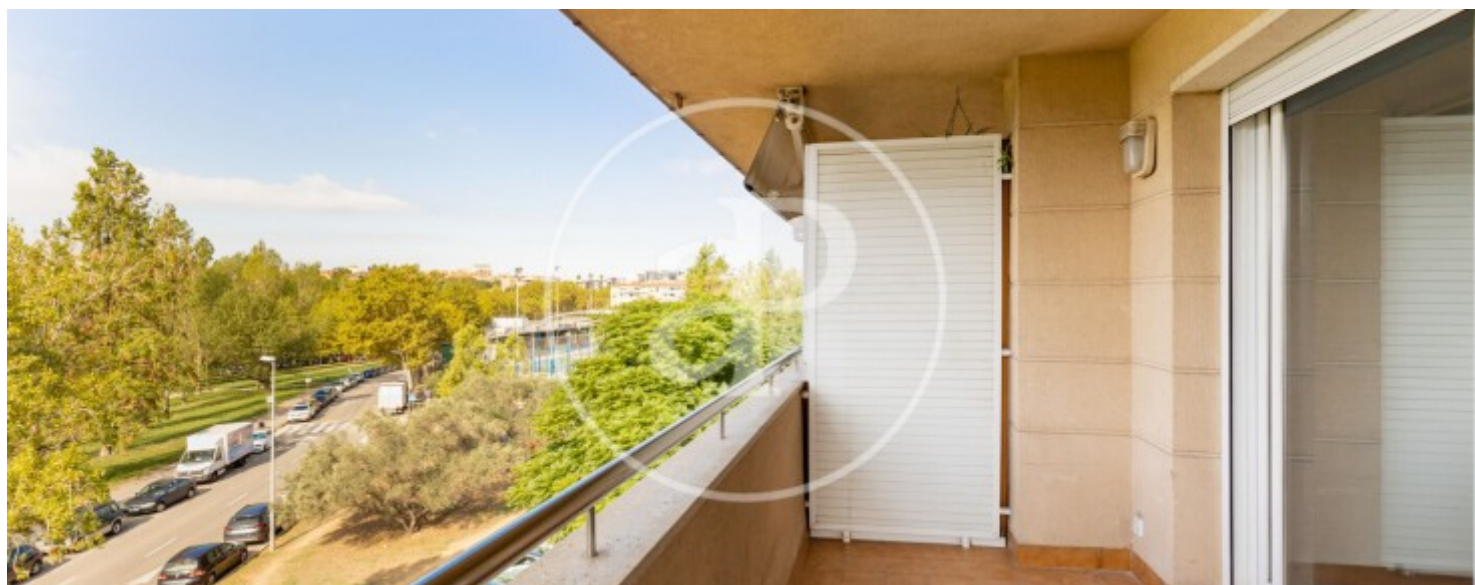
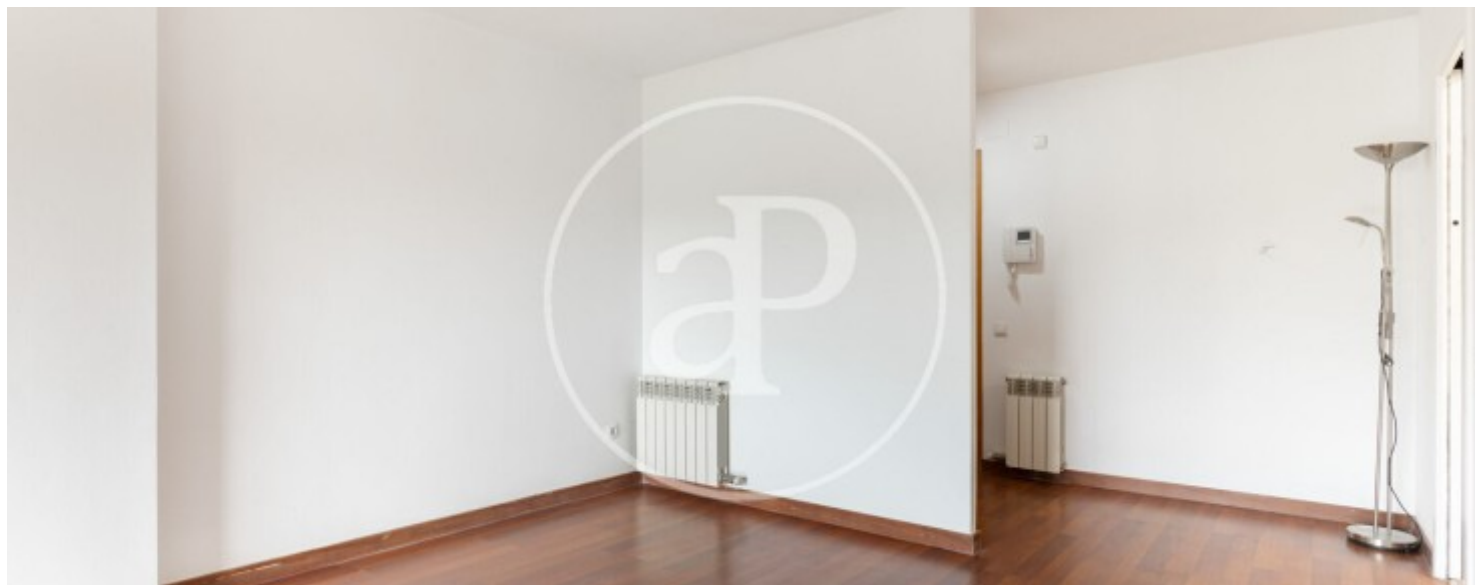
Coll Favà - Can Magí, Sant Cugat del Vallès

REF. ASC2502004



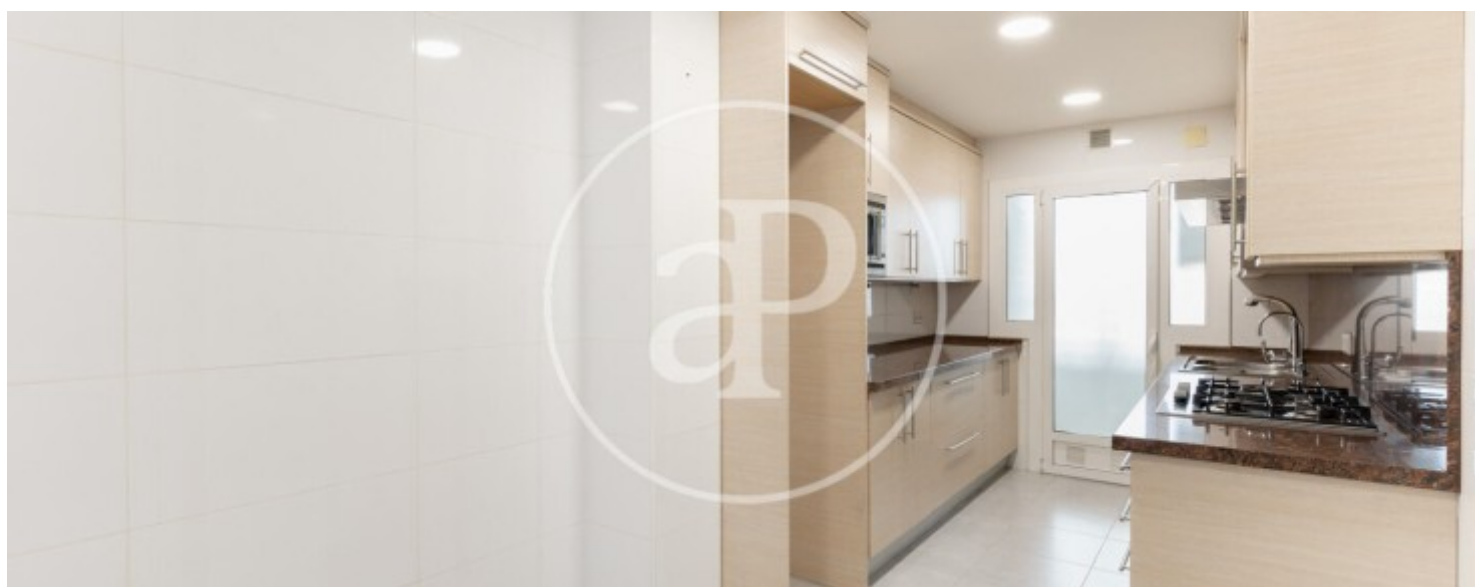
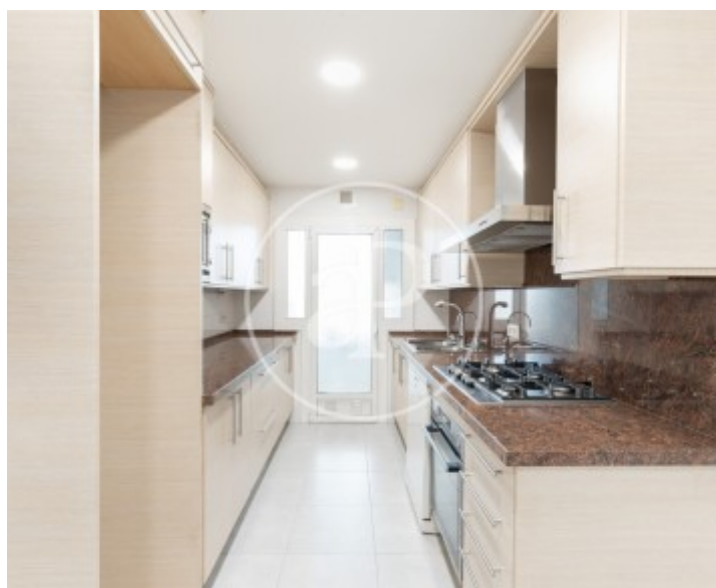
Coll Favà - Can Magí, Sant Cugat del Vallès

REF. ASC2502004



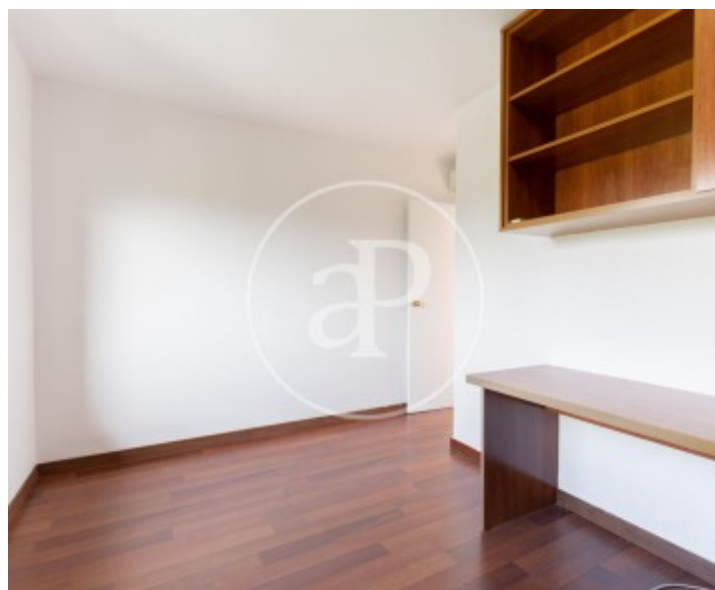
Coll Favà - Can Magí, Sant Cugat del Vallès

REF. ASC2502004



Coll Favà - Can Magí, Sant Cugat del Vallès

REF. ASC2502004



Les données de chaque propriété ne font pas partie d'une offre ou d'un contrat. Vous ne devez pas considérer les déclarations faites par aProperties, verbalement ou par écrit, concernant la propriété, son état ou sa valeur comme étant exactes ou factuelles. Les photographies ne montrent que certaines parties de la propriété telles qu'elles étaient au moment où elles ont été prises. Les superficies, dimensions et distances fournies sont approximatives et doivent être vérifiées par le client. Les images générées par ordinateur ne sont qu'une indication de l'apparence possible de la propriété et peuvent changer à tout moment. Les informations concernant une propriété sont susceptibles d'être modifiées à tout moment.