

Sant Andreu de Llavaneres

REF. VB2312018

# Maison à vendre avec terrasse à Sant Andreu de Llavaneres, Maresme (Barcelona)

## Caractéristiques

Surface

**1.000 m<sup>2</sup>**

Parcelle

**7.075 m<sup>2</sup>**

Chambres

**7**

Salles de bain

**6**

- ✓ Vues
- ✓ Débarras
- ✓ Terrasse
- ✓ Piscine
- ✓ Chauffage
- ✓ AACC
- ✓ Arrière-cour
- ✓ A un parking

Prix

**1.950.000 €**



**Cette magnifique résidence unifamiliale est située à San Andrés de Llavaneras, dans une zone montagneuse.**

Elle dispose de sept chambres, six salles de bains, une charmante piscine, un manège équestre et un impressionnant jardin à la végétation luxuriante et offrant une vue panoramique sur la mer. La propriété s'étend sur un vaste terrain de 7.000m<sup>2</sup>, composé de quatre bâtiments d'une superficie totale d'environ 785m<sup>2</sup>. Ces structures comprennent la résidence principale, une maison secondaire pour locataires ou invités, des écuries et un espace

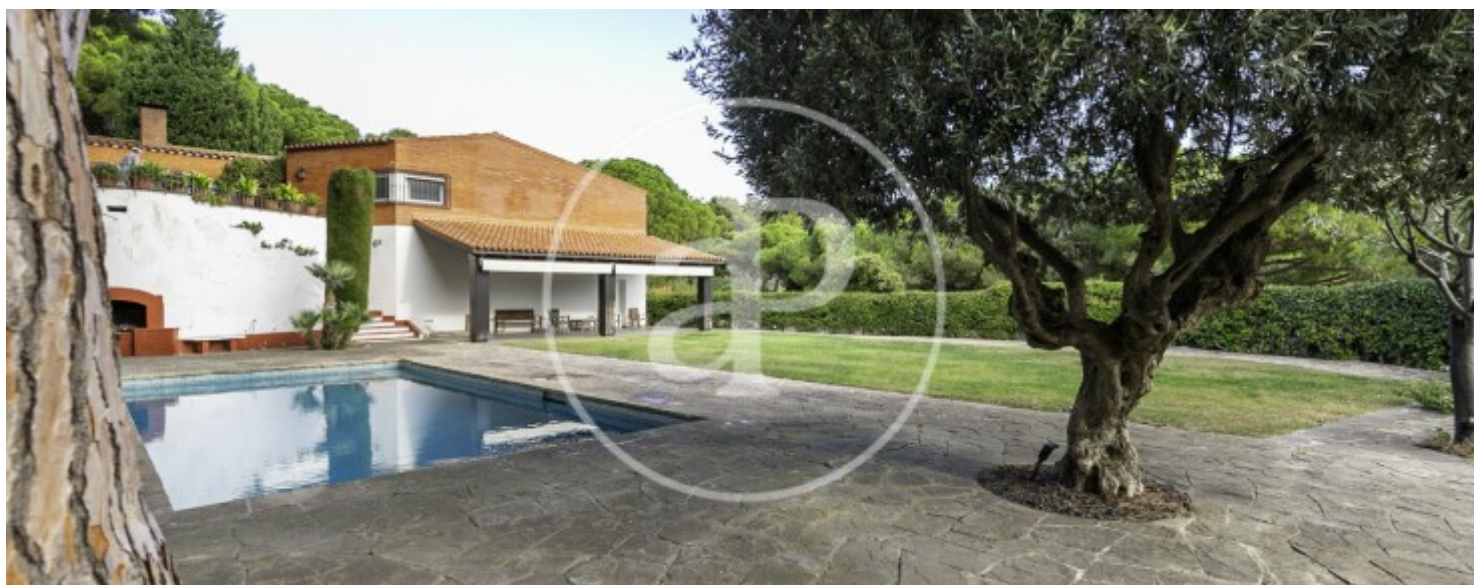
vestiaire près de la piscine. La résidence principale, de 636m<sup>2</sup> répartis sur trois niveaux, se caractérise par sa luminosité car entièrement extérieure et sa position surélevée sur une pente douce qui offre une vue privilégiée. De nombreuses terrasses offrent une vue sur la mer, le magnifique jardin et la piscine. Au rez-de-chaussée, une cuisine spacieuse avec coin bureau, équipée d'un grand...

**Contactez-nous,**  
nous serons heureux de vous aider,  
pour vous fournir plus de détails et  
d'informations.



Sant Andreu de Llavaneres

REF. VB2312018





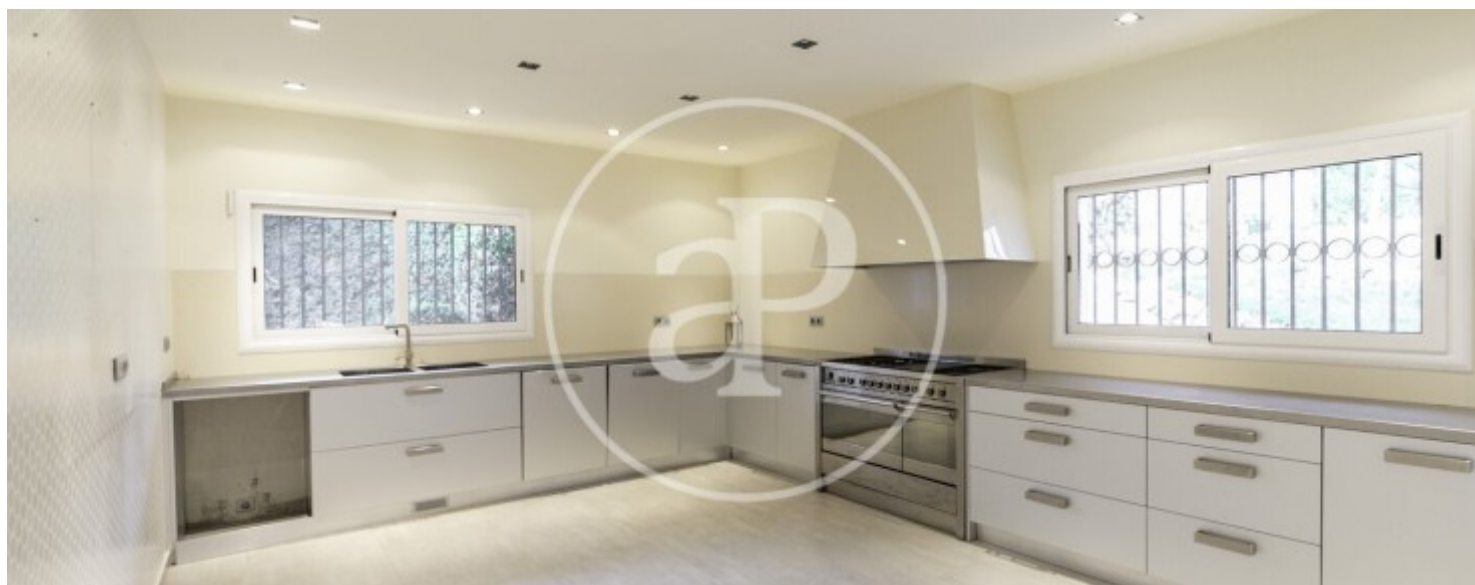
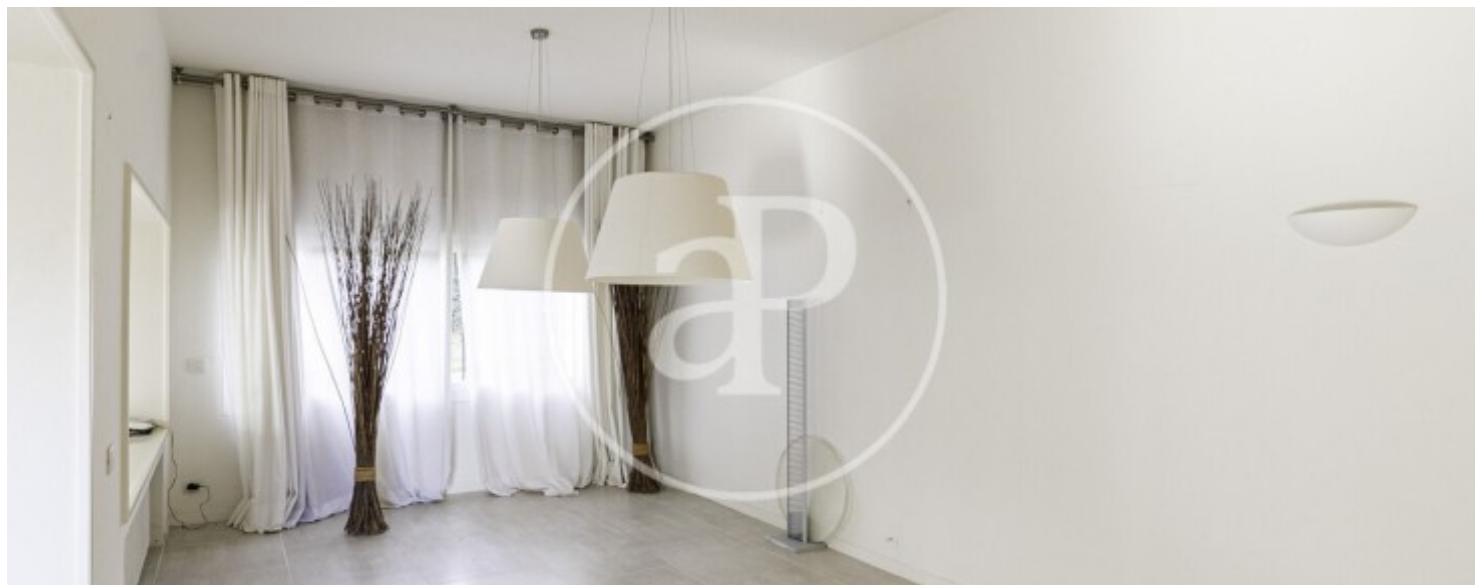
Sant Andreu de Llavaneres

REF. VB2312018



Sant Andreu de Llavaneres

REF. VB2312018





Sant Andreu de Llavaneres

REF. VB2312018



Les données de chaque propriété ne font pas partie d'une offre ou d'un contrat. Vous ne devez pas considérer les déclarations faites par aProperties, verbalement ou par écrit, concernant la propriété, son état ou sa valeur comme étant exactes ou factuelles. Les photographies ne montrent que certaines parties de la propriété telles qu'elles étaient au moment où elles ont été prises. Les superficies, dimensions et distances fournies sont approximatives et doivent être vérifiées par le client. Les images générées par ordinateur ne sont qu'une indication de l'apparence possible de la propriété et peuvent changer à tout moment. Les informations concernant une propriété sont susceptibles d'être modifiées à tout moment.