

Rubí

REF. VSC2606022

# Maison à vendre avec terrasse à Rubí

## Caractéristiques

Surface

**342 m<sup>2</sup>**

Chambres

**4**

Salles de bain

**2**

- ✓ Vues
- ✓ Débarras
- ✓ Terrasse
- ✓ Chauffage
- ✓ AACC
- ✓ A un parking

Prix

**485.000 €**



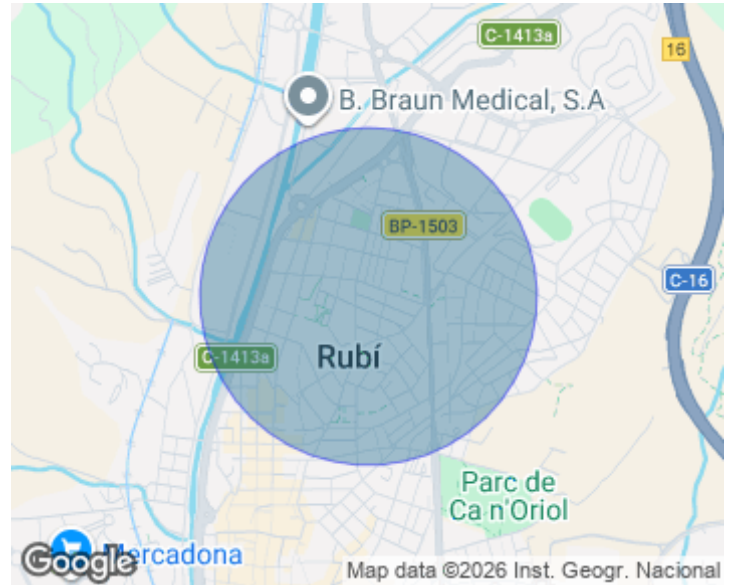
**Maison de 342 m2 avec terrasse de 33m2 et vues dans la région de Rubí.La**

propriété dispose de 4 chambres, 2 salles de bain, 5 places de parking, climatisation, armoires intégrées, buanderie, balcon, chauffage et salle de stockage.

**Contactez-nous,**  
nous serons heureux de vous aider,  
pour vous fournir plus de détails et  
d'informations.

Rubí

REF. VSC2606022





APROPERTIES  
REAL ESTATE

Paseo de Gracia 85  
08008 Barcelona  
T. 93 528 89 08  
[www.aproperties.es](http://www.aproperties.es)

Rubí

REF. VSC2606022



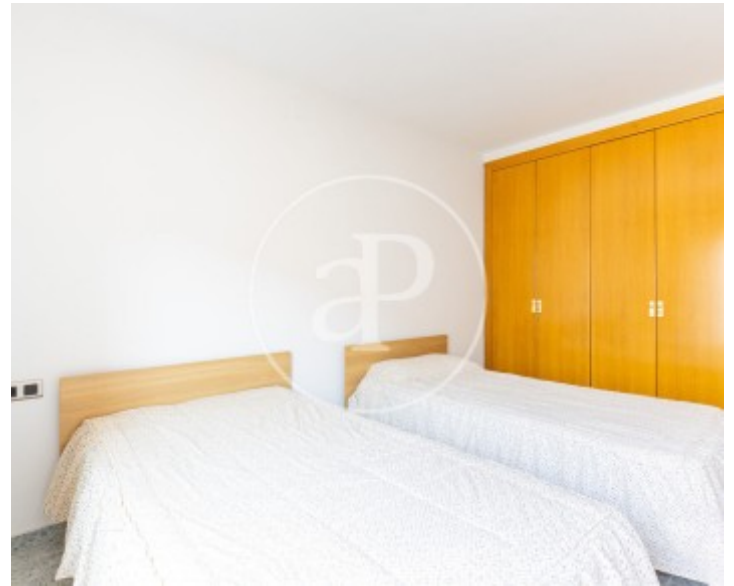
Rubí

REF. VSC2606022



Rubí

REF. VSC2606022



Les données de chaque propriété ne font pas partie d'une offre ou d'un contrat. Vous ne devez pas considérer les déclarations faites par aProperties, verbalement ou par écrit, concernant la propriété, son état ou sa valeur comme étant exactes ou factuelles. Les photographies ne montrent que certaines parties de la propriété telles qu'elles étaient au moment où elles ont été prises. Les superficies, dimensions et distances fournies sont approximatives et doivent être vérifiées par le client. Les images générées par ordinateur ne sont qu'une indication de l'apparence possible de la propriété et peuvent changer à tout moment. Les informations concernant une propriété sont susceptibles d'être modifiées à tout moment.