

Rubí

REF. ASC2601005

Appartement à louer avec terrasse à Rubí

Caractéristiques

Surface

125 m²

Chambres

3

Salles de bain

3

- ✓ Vues
- ✓ AACC
- ✓ Ascenseur
- ✓ Chauffage
- ✓ Terrasse
- ✓ A un parking

Prix

1.808 €



Appartement de 125 m2 avec terrasse de 35m2 et vues dans la région de Rubí.La

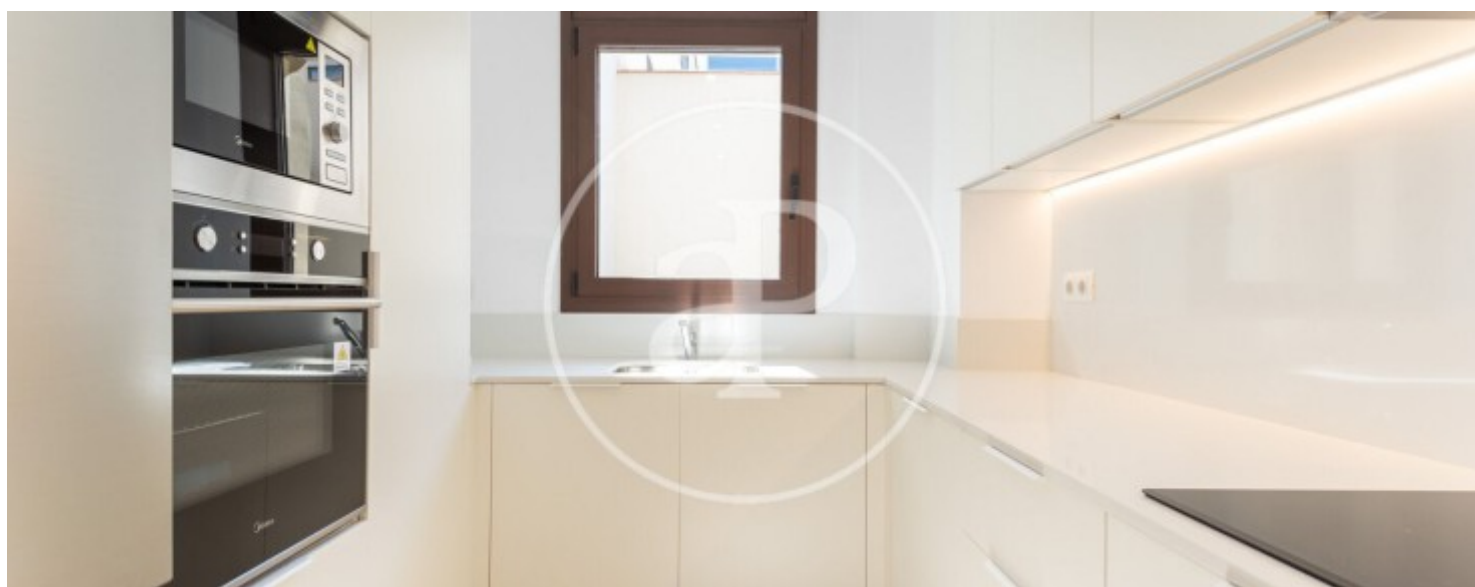
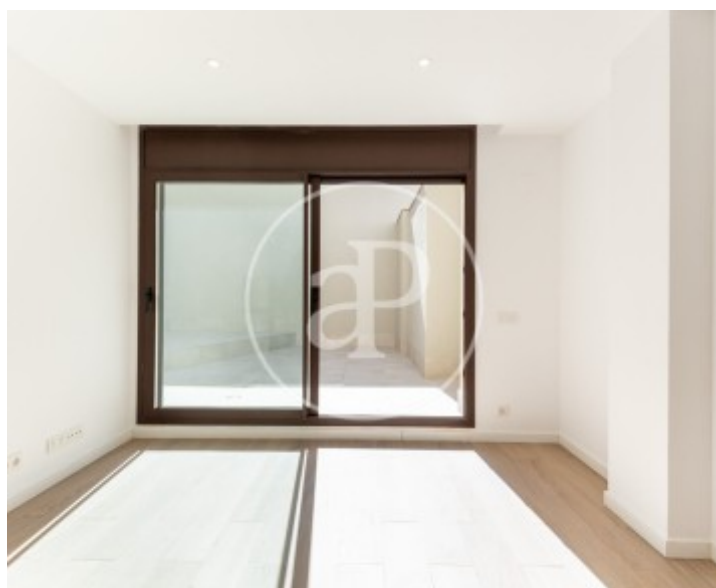
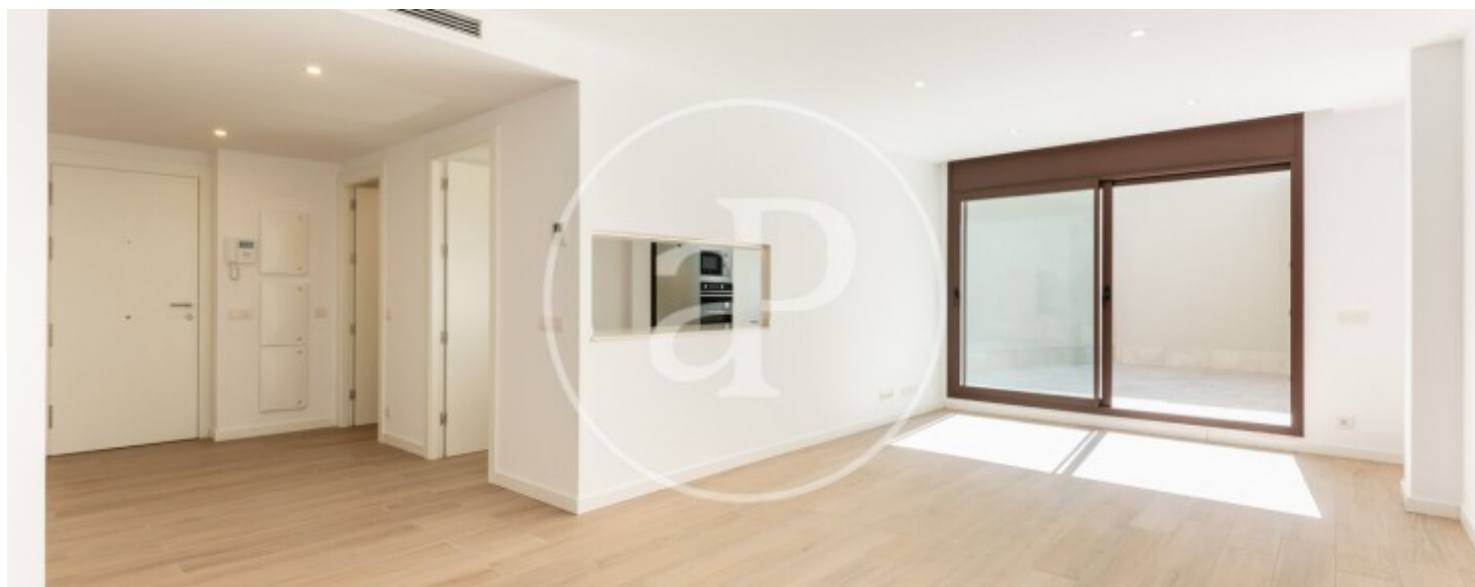
propriété dispose de 3 chambres, 3 salles de bain, 2 places de parking, climatisation, armoires intégrées et chauffage.* Conformément à la Loi 12/2023 et à la Loi 18/2007, nous informons que :Indice R.P.LL : 8,76 € / m2 Aucun certificat étatique informatif de référence des loyers n'est applicable à ce bien.Loyer du dernier contrat de location : 1.708,00 €Ce propriétaire est considéré comme un grand détenteur immobilier.

Contactez-nous,

nous serons heureux de vous aider,
pour vous fournir plus de détails et
d'informations.

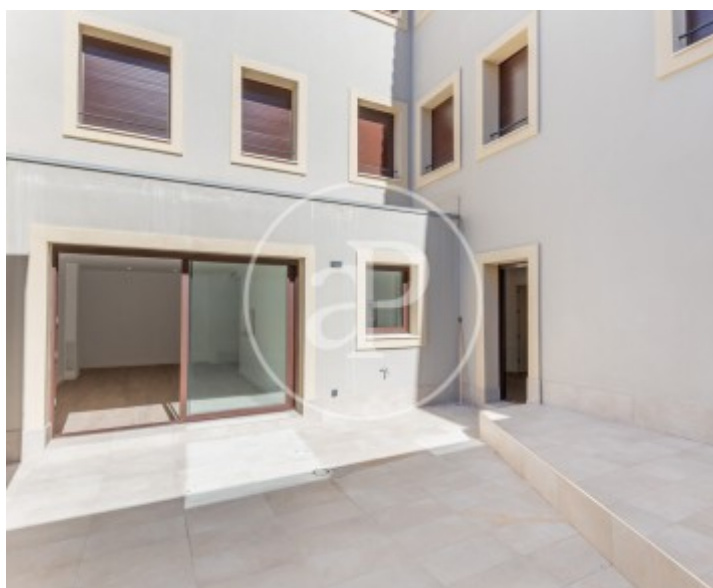
Rubí

REF. ASC2601005



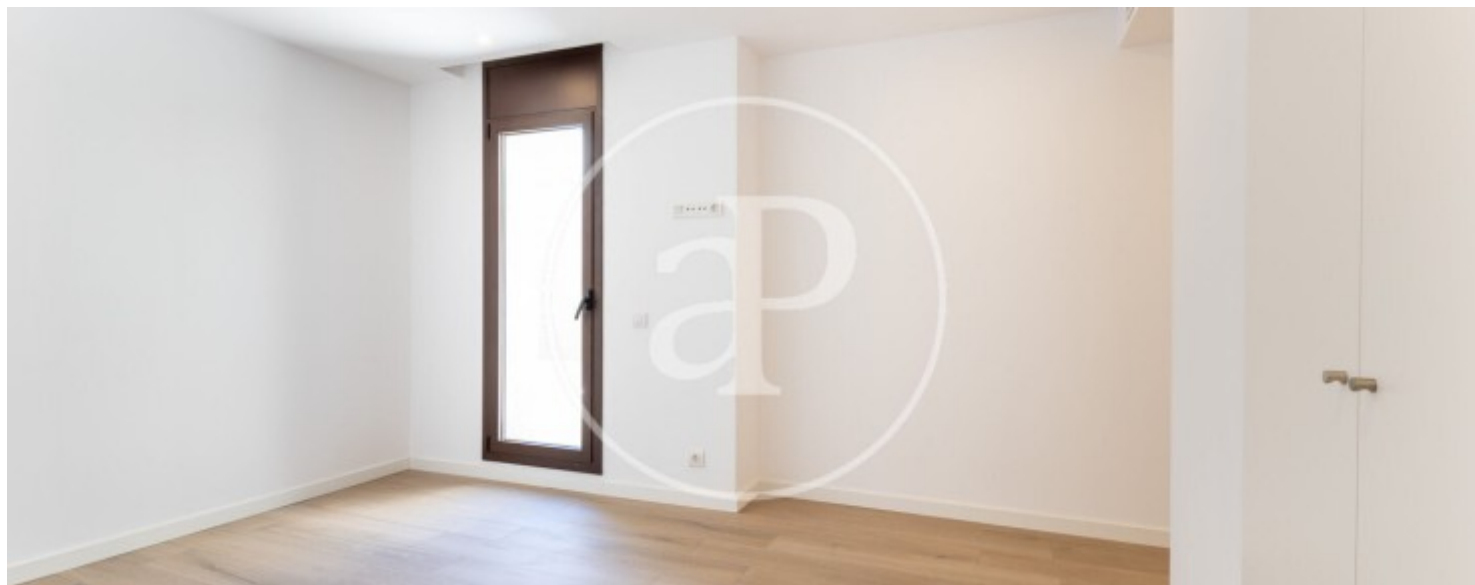
Rubí

REF. ASC2601005



Rubí

REF. ASC2601005



Rubí

REF. ASC2601005



Les données de chaque propriété ne font pas partie d'une offre ou d'un contrat. Vous ne devez pas considérer les déclarations faites par aProperties, verbalement ou par écrit, concernant la propriété, son état ou sa valeur comme étant exactes ou factuelles. Les photographies ne montrent que certaines parties de la propriété telles qu'elles étaient au moment où elles ont été prises. Les superficies, dimensions et distances fournies sont approximatives et doivent être vérifiées par le client. Les images générées par ordinateur ne sont qu'une indication de l'apparence possible de la propriété et peuvent changer à tout moment. Les informations concernant une propriété sont susceptibles d'être modifiées à tout moment.