

Rubí

REF. ASC2410001

Appartement à louer avec terrasse à Rubí

Caractéristiques

Surface

116 m²

Chambres

3

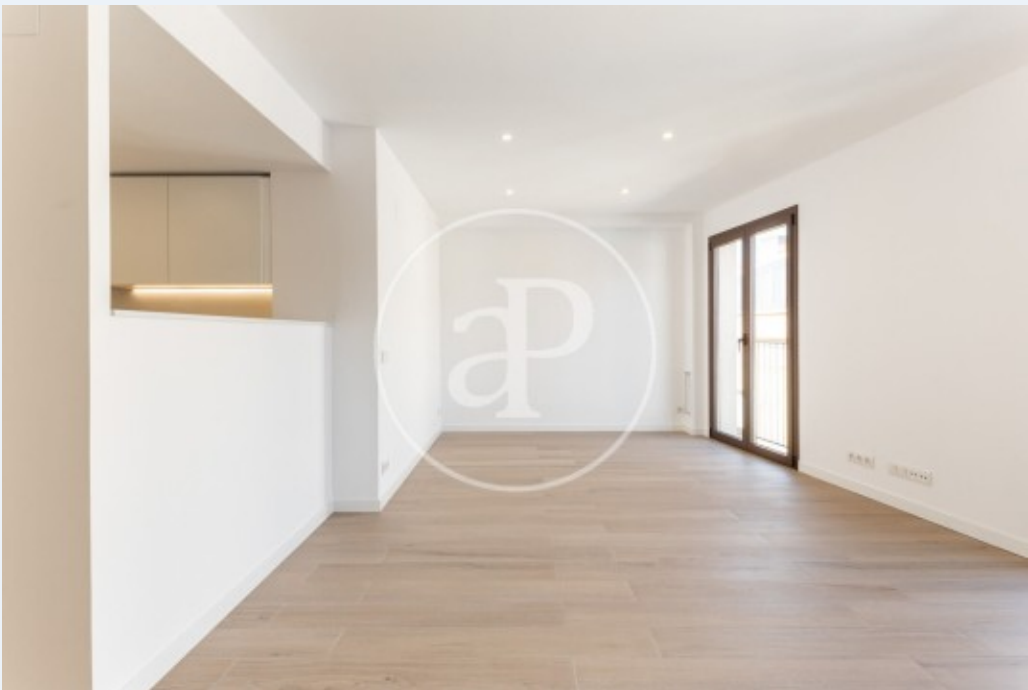
Salles de bain

3

- ✓ Vues
- ✓ AACC
- ✓ Ascenseur
- ✓ Chauffage
- ✓ Terrasse
- ✓ A un parking

Prix

1.600 €



Appartement nouveau de 116 m2 avec terrasse de 32m2 et vues dans la région de Rubí.La

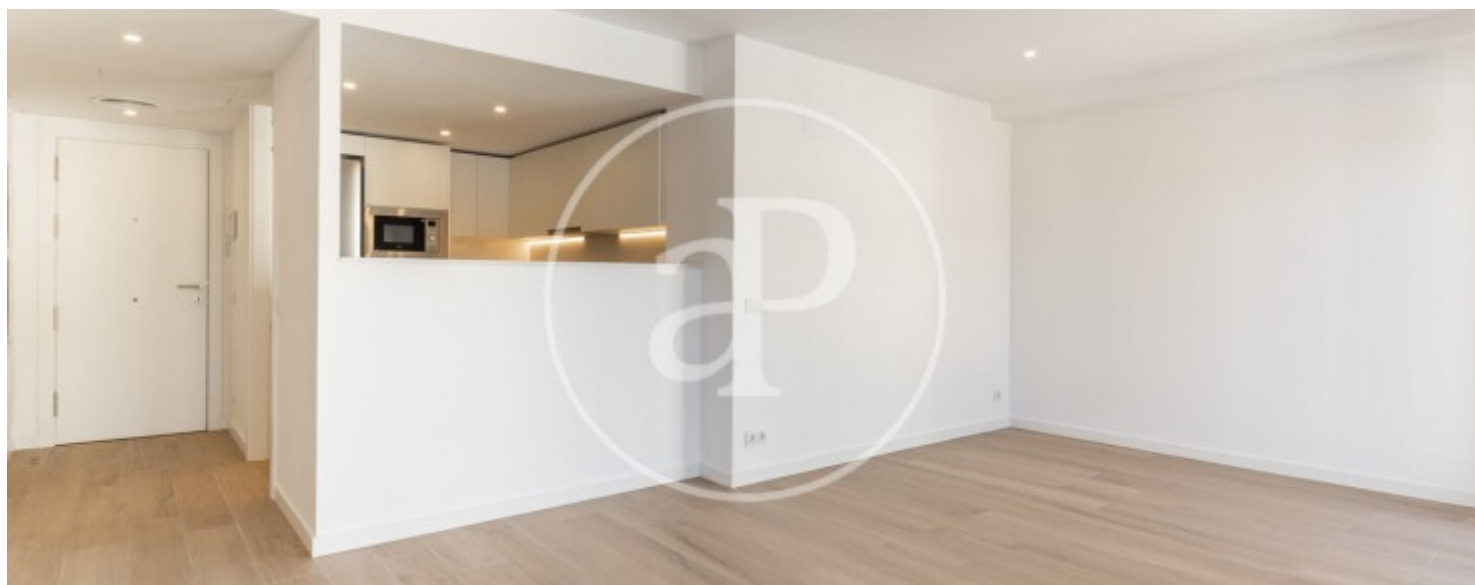
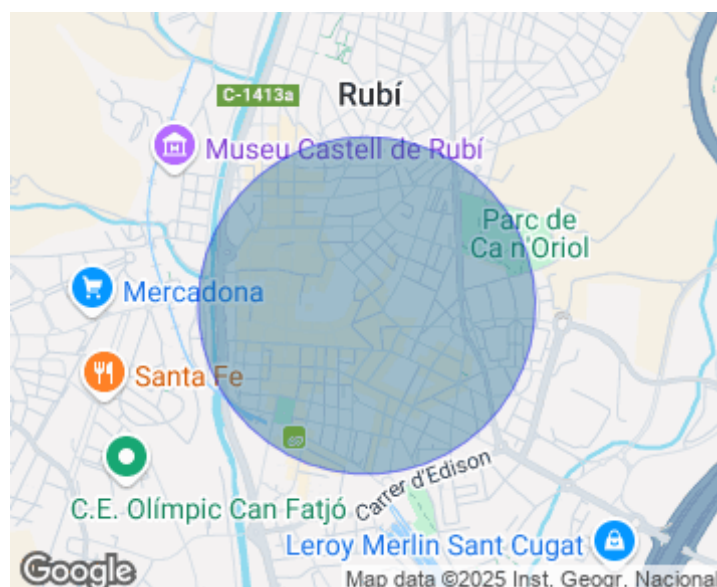
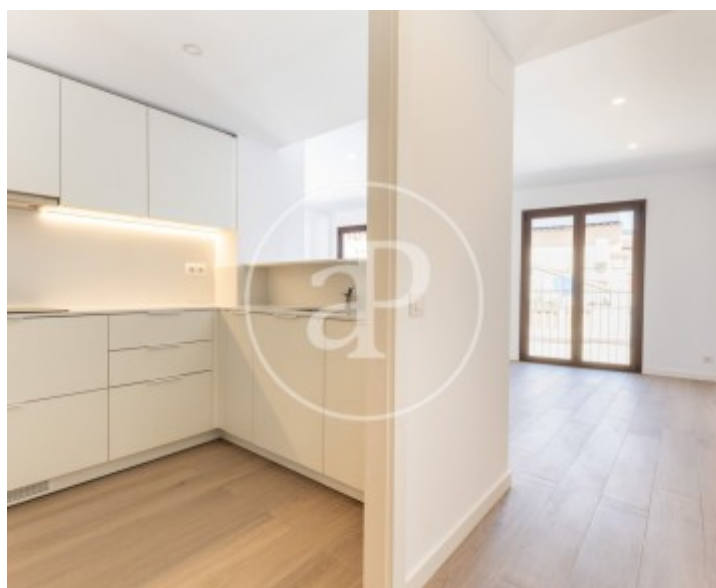
propriété dispose de 3 chambres, 3 salles de bain, 2 places de parking, climatisation, armoires intégrées et chauffage.* En application de la Loi 12/2023 et de la Llei 18/2007, nous vous informons que:Respecto a la presente propiedad no existe certificado informativo estatal de referencia de precios de alquilerEste propietario ostenta la condición de gran tenedor.

Contactez-nous,

nous serons heureux de vous aider,
pour vous fournir plus de détails et
d'informations.

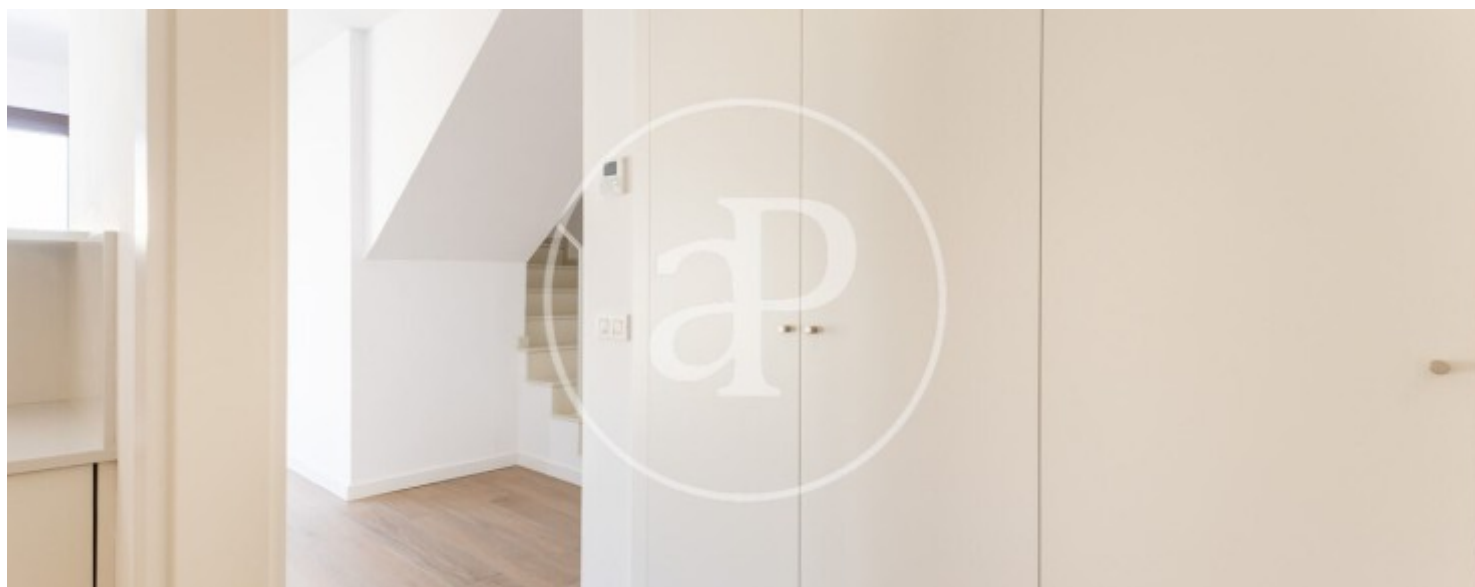
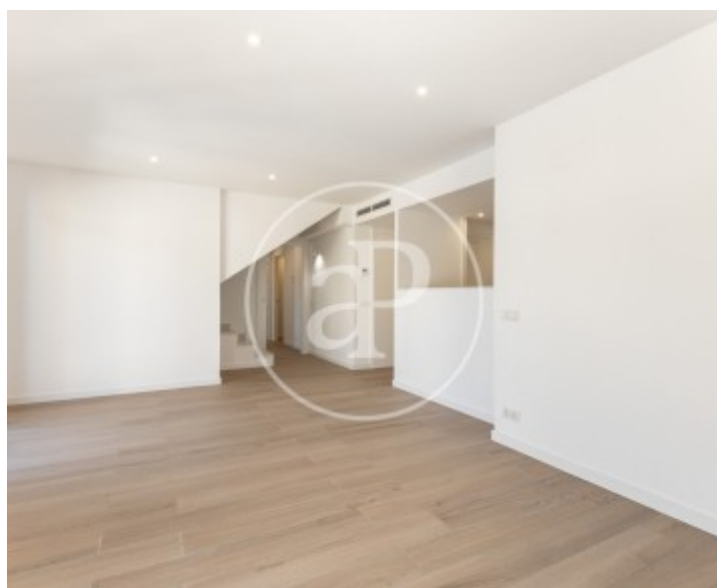
Rubí

REF. ASC2410001



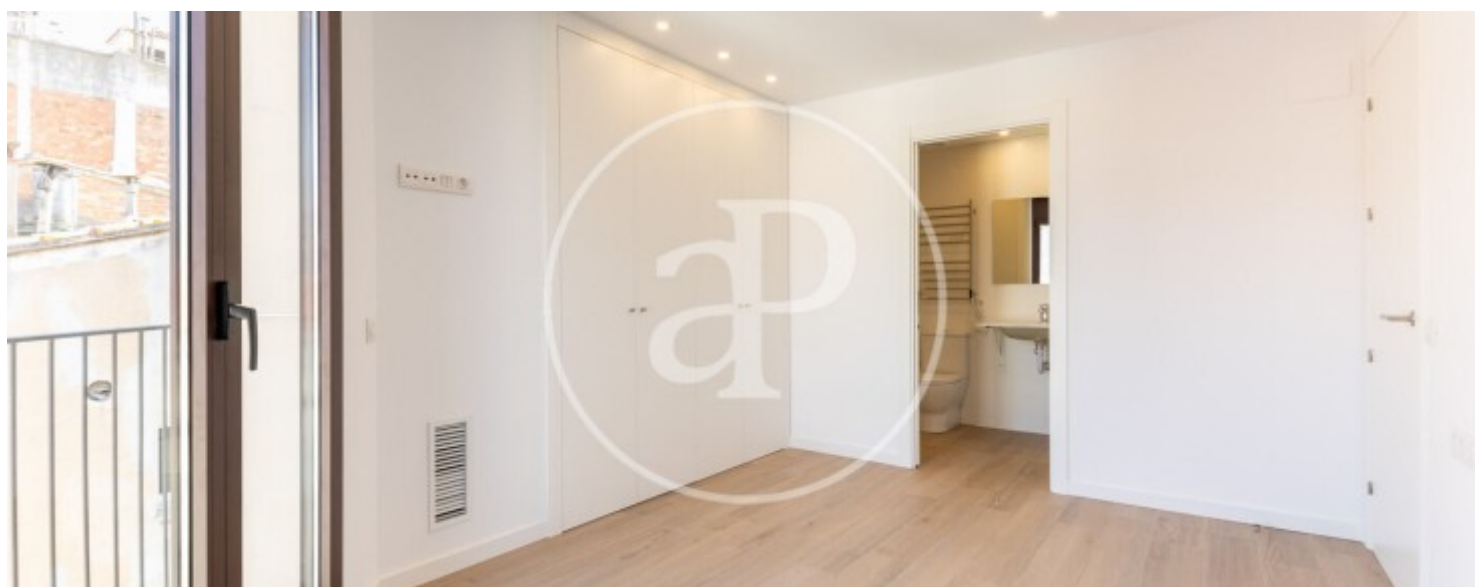
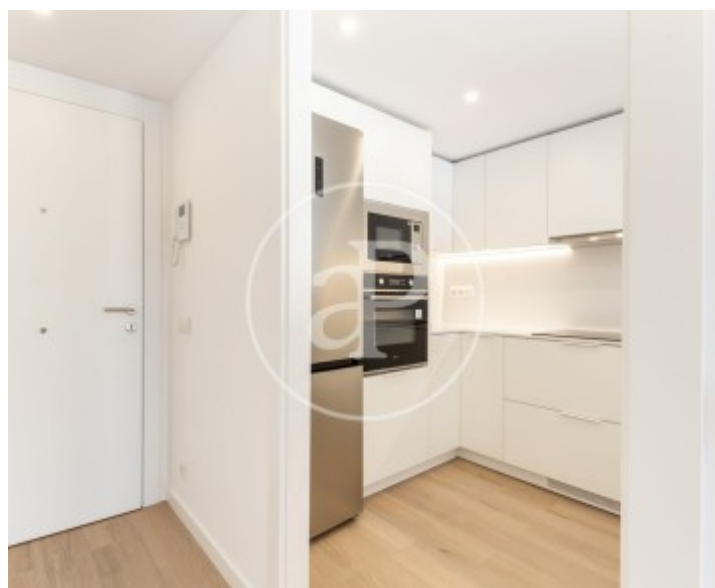
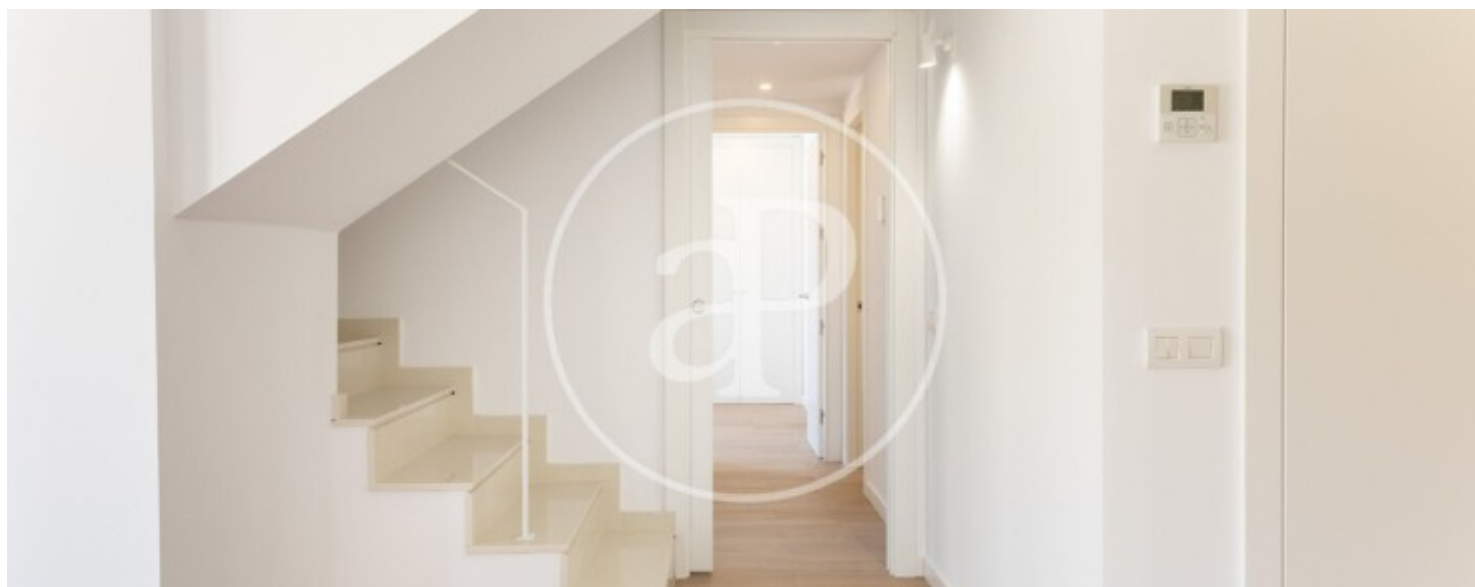
Rubí

REF. ASC2410001



Rubí

REF. ASC2410001



Rubí

REF. ASC2410001



Les données de chaque propriété ne font pas partie d'une offre ou d'un contrat. Vous ne devez pas considérer les déclarations faites par aProperties, verbalement ou par écrit, concernant la propriété, son état ou sa valeur comme étant exactes ou factuelles. Les photographies ne montrent que certaines parties de la propriété telles qu'elles étaient au moment où elles ont été prises. Les superficies, dimensions et distances fournies sont approximatives et doivent être vérifiées par le client. Les images générées par ordinateur ne sont qu'une indication de l'apparence possible de la propriété et peuvent changer à tout moment. Les informations concernant une propriété sont susceptibles d'être modifiées à tout moment.