

Los Monasterios-Alfinach, Puzol

REF. VV2105050

Maison à vendre avec terrasse à Los Monasterios-Alfinach (Puzol)

Caractéristiques

Surface

430 m²

Parcelle

1.410 m²

Chambres

4

Salles de bain

5

- ✓ Vues
- ✓ Débarras
- ✓ Terrasse
- ✓ Piscine
- ✓ A un parking
- ✓ Chauffage
- ✓ AACC
- ✓ Arrière-cour
- ✓ Surveillance

Prix

1.500.000 €



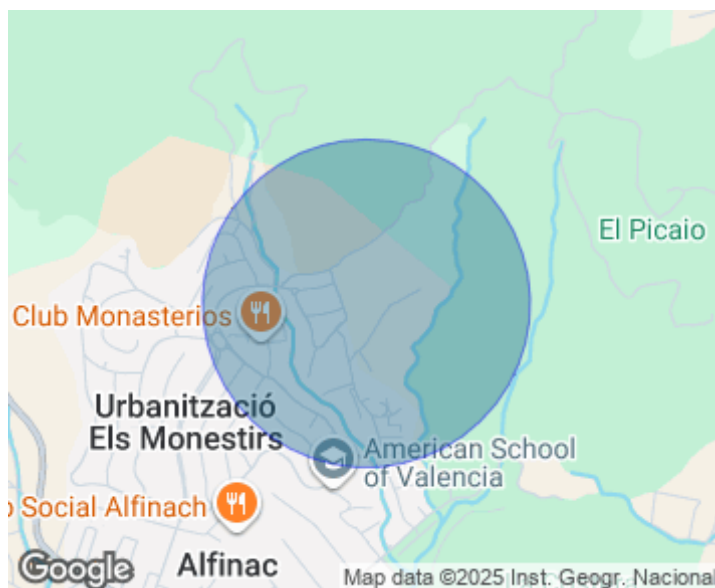
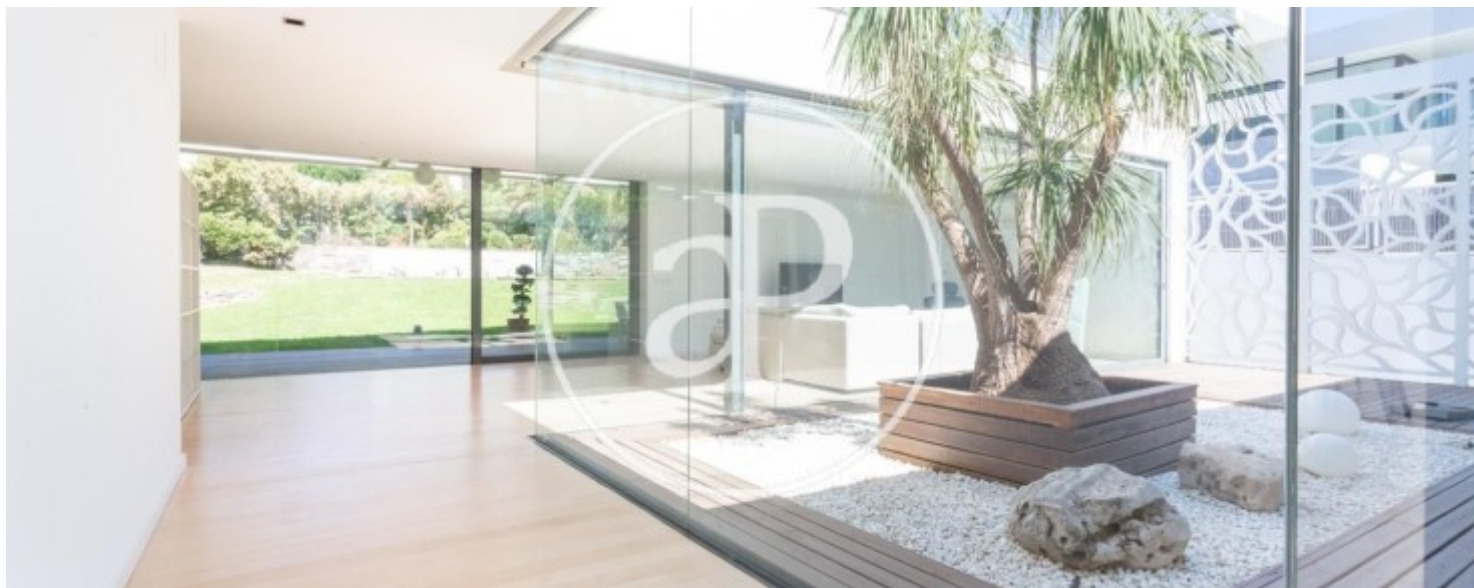
aProperties a le plaisir de présenter cette propriété exceptionnelle située dans la prestigieuse urbanisation Alfinach, reconnue par la certification AENOR pour la qualité de ses services et son respect de l'environnement naturel. La zone dispose d'un service de bus et se trouve à proximité d'établissements scolaires renommés tels que le Caxton College et le Collège Hispano-Nord-Américain. Considérée comme l'une des meilleures résidences de Valence, Alfinach se situe à seulement 15 minutes en voiture de la ville et offre un cadre privilégié entre la majestueuse Sierra Calderona et la mer Méditerranée, avec de vastes plages Pavillon Bleu. De plus, des

localités voisines comme Puzol offrent tous types de services, des supermarchés aux stations-service. L'aéroport se trouve à 20 minutes, le métro à 10 minutes et la gare à seulement 5 minutes. La propriété, de 651 m² construits sur un terrain de 1 410 m², est répartie sur deux niveaux. Le niveau principal comprend les espaces les plus remarquables : un vaste salon-salle à manger, une cuisine...

Contactez-nous,
nous serons heureux de vous aider,
pour vous fournir plus de détails et
d'informations.

Los Monasterios-Alfinach, Puzol

REF. VV2105050



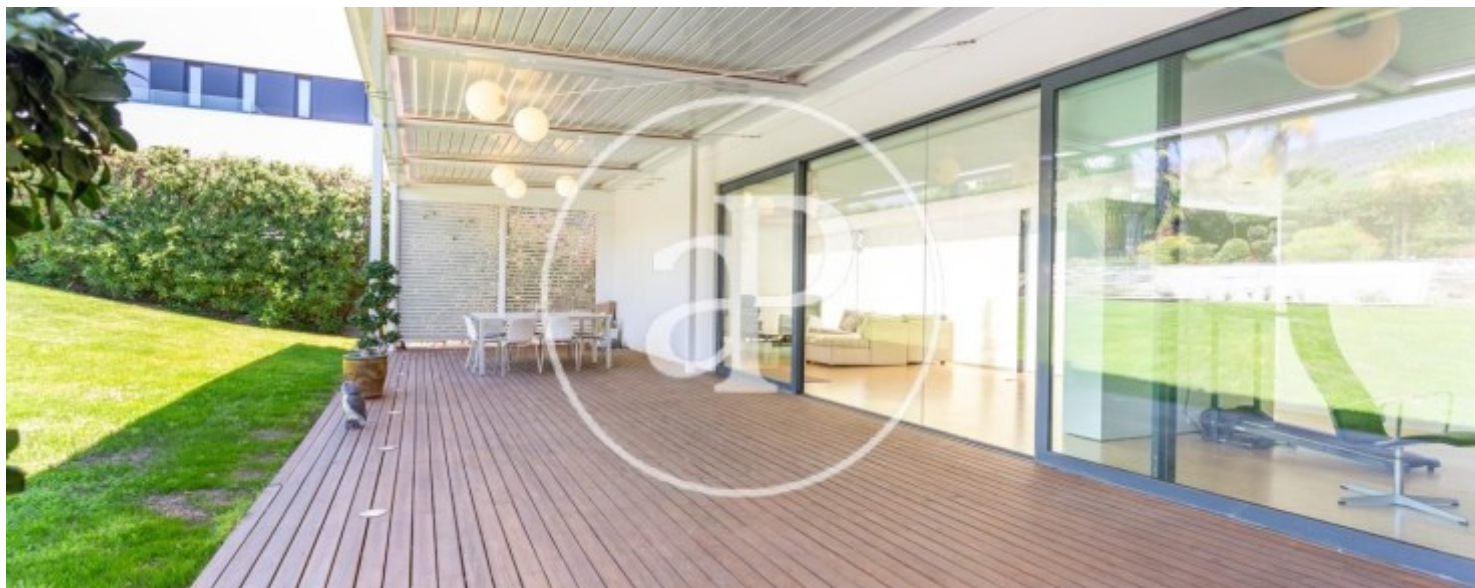
Los Monasterios-Alfinach, Puzol

REF. VV2105050



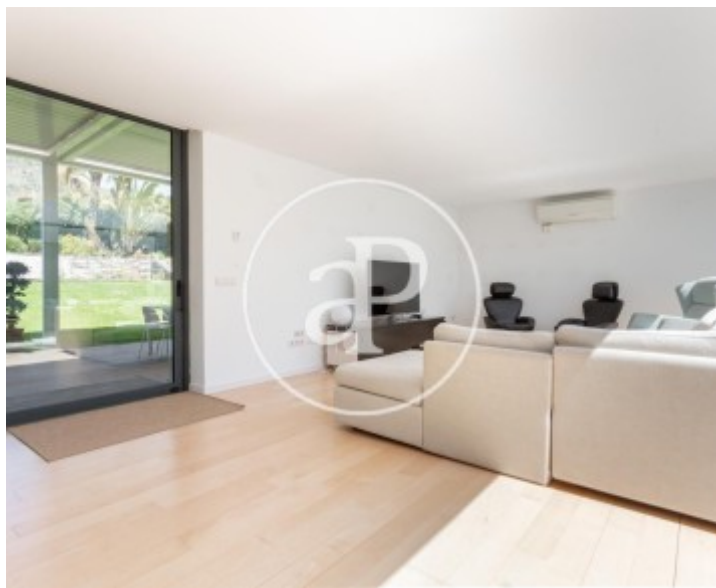
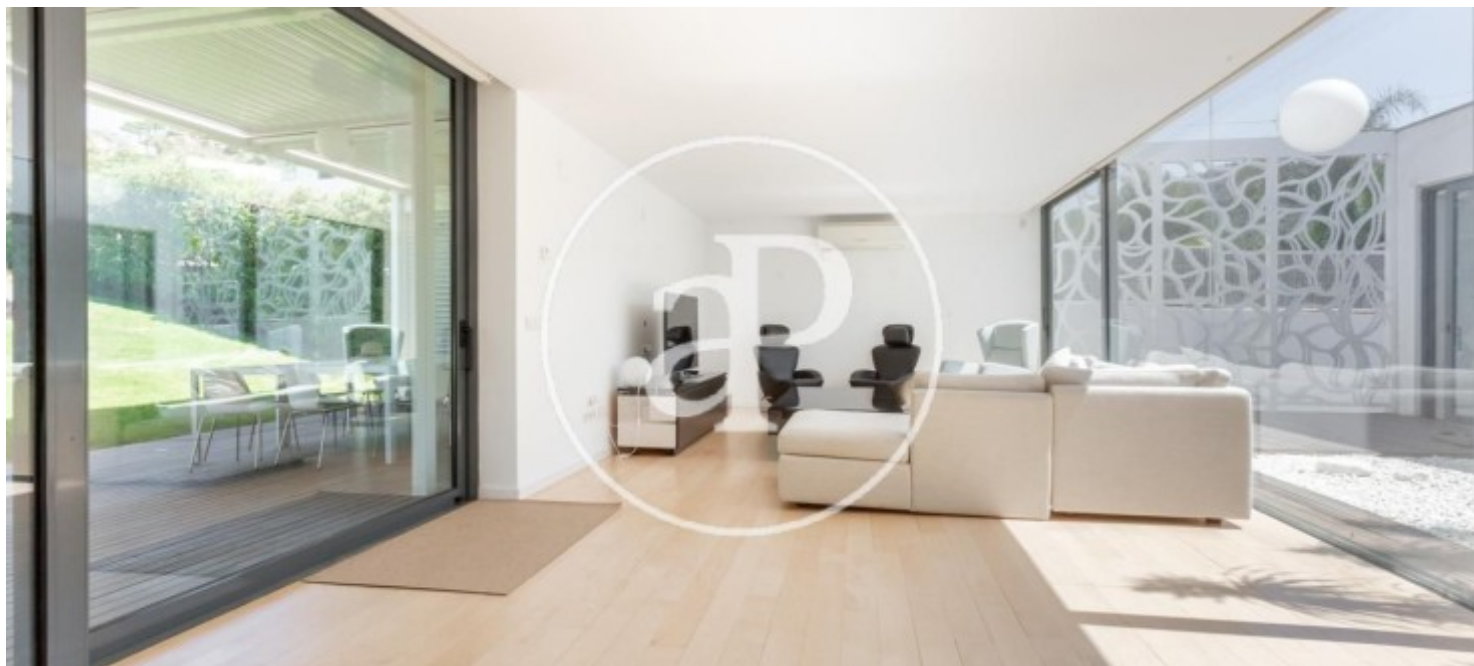
Los Monasterios-Alfinach, Puzol

REF. VV2105050



Los Monasterios-Alfinach, Puzol

REF. VV2105050



Les données de chaque propriété ne font pas partie d'une offre ou d'un contrat. Vous ne devez pas considérer les déclarations faites par aProperties, verbalement ou par écrit, concernant la propriété, son état ou sa valeur comme étant exactes ou factuelles. Les photographies ne montrent que certaines parties de la propriété telles qu'elles étaient au moment où elles ont été prises. Les superficies, dimensions et distances fournies sont approximatives et doivent être vérifiées par le client. Les images générées par ordinateur ne sont qu'une indication de l'apparence possible de la propriété et peuvent changer à tout moment. Les informations concernant une propriété sont susceptibles d'être modifiées à tout moment.