

Los Monasterios-Alfinach, Puzol

REF. VV2411008

Maison à vendre avec terrasse à Los Monasterios-Alfinach (Puzol)

Caractéristiques

Surface

197 m²

Parcelle

420 m²

Chambres

4

Salles de bain

3

- ✓ Vues
- ✓ AACC
- ✓ Arrière-cour
- ✓ Débarras
- ✓ Terrasse
- ✓ Piscine

Prix

485.000 €



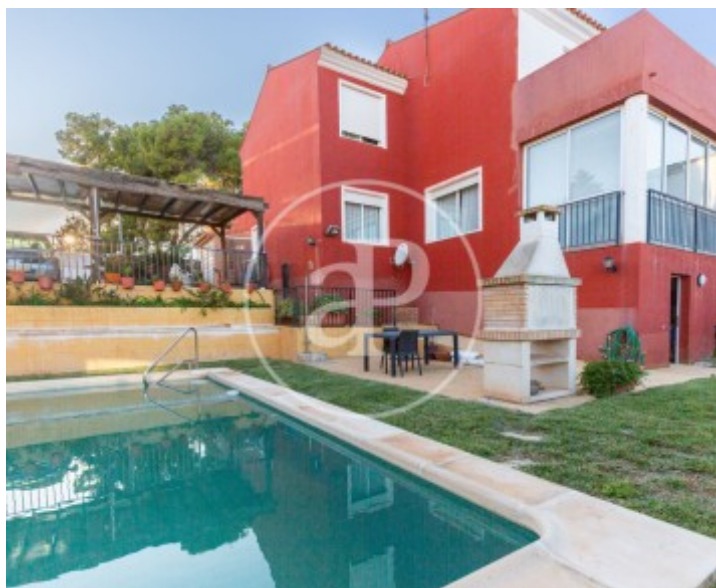
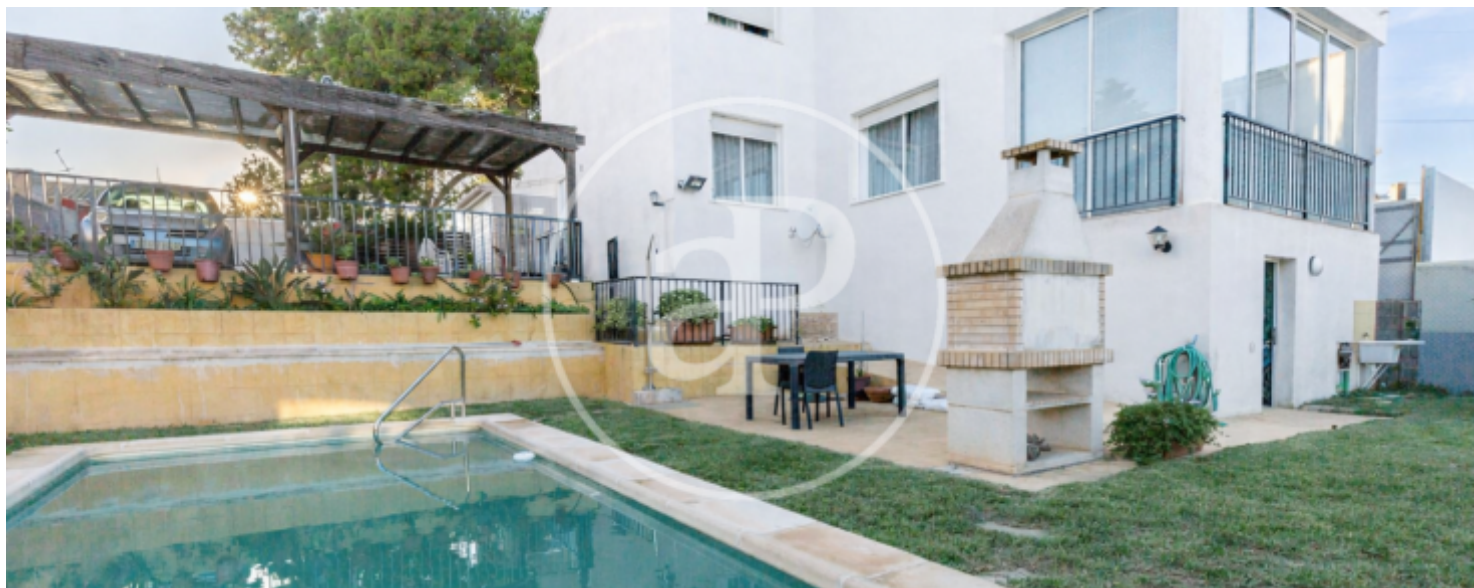
Propriété exclusive dans l'urbanisation Alfinach, l'un des quartiers résidentiels les plus prestigieux de Valence aProperties présente cette magnifique propriété située dans la prestigieuse urbanisation Alfinach, l'un des secteurs résidentiels les plus recherchés de Valence. La villa, construite sur un terrain de 420 m², offre 197 m² habitables répartis sur deux étages. Au rez-de-chaussée, un élégant hall d'entrée mène à une chambre et à des toilettes de courtoisie. Le vaste et lumineux salon s'ouvre sur une terrasse couverte, idéale pour se détendre ou recevoir. La salle à manger et la cuisine indépendante,

avec un accès direct au jardin, à la piscine et à un porche accueillant, complètent cet étage en offrant une parfaite harmonie entre intérieur et extérieur. L'étage supérieur comprend la suite principale avec salle de bains privative et terrasse privée, ainsi que deux autres chambres et une salle de bains complète. La maison dispose également d'un grand sous-sol polyvalent, idéal comme salle...

Contactez-nous,
nous serons heureux de vous aider,
pour vous fournir plus de détails et
d'informations.

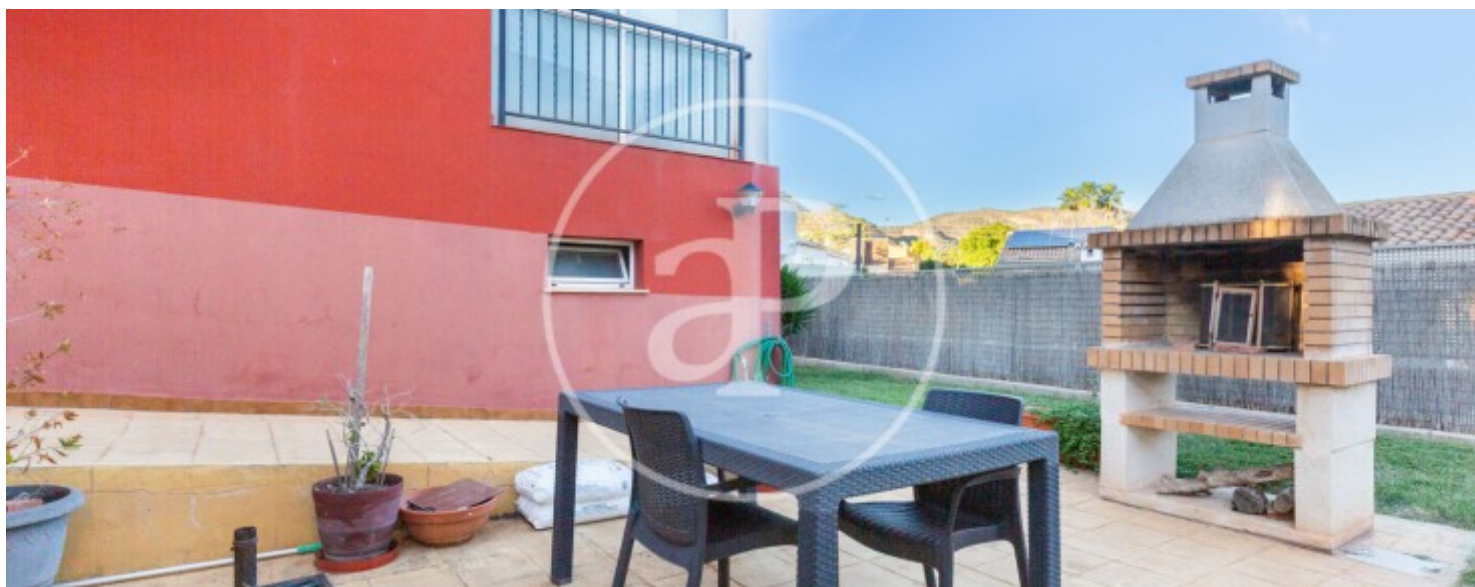
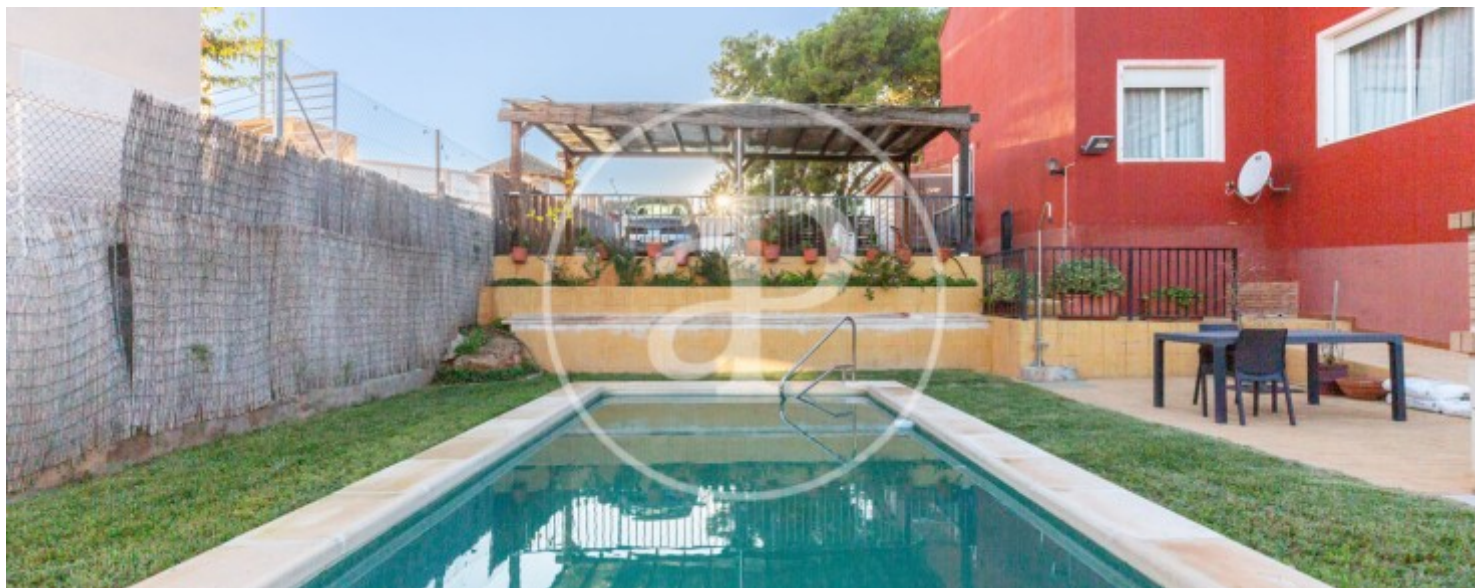
Los Monasterios-Alfinach, Puzol

REF. VV2411008



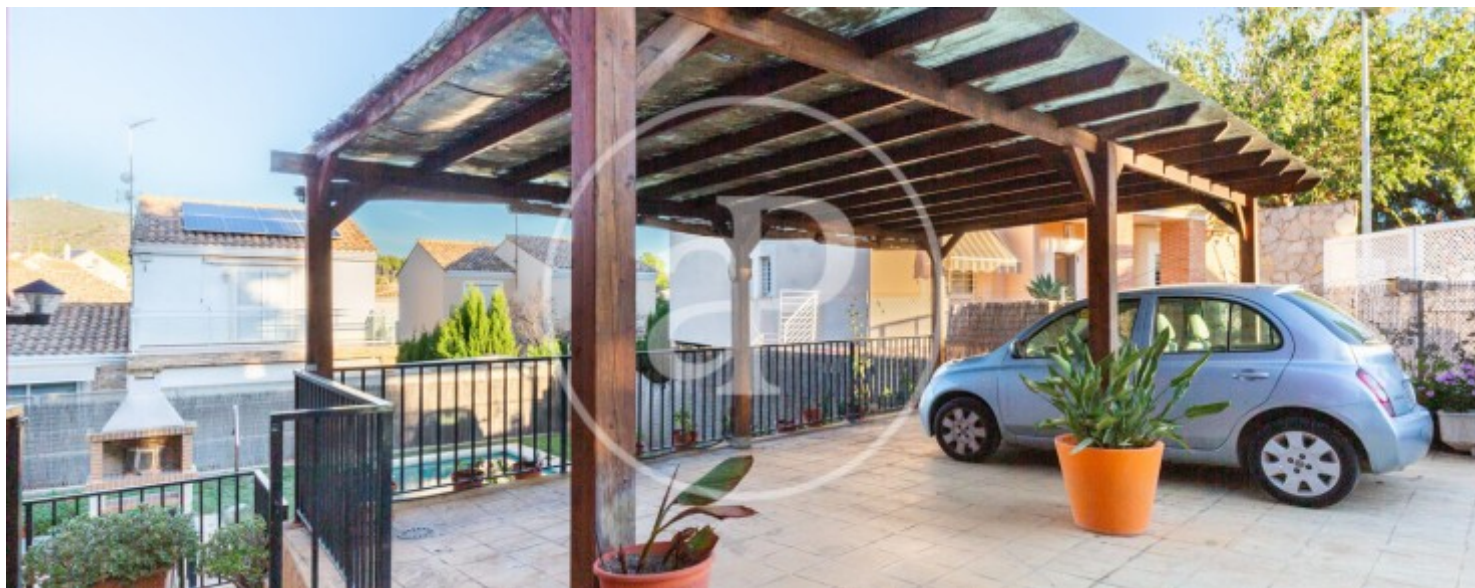
Los Monasterios-Alfinach, Puzol

REF. VV2411008



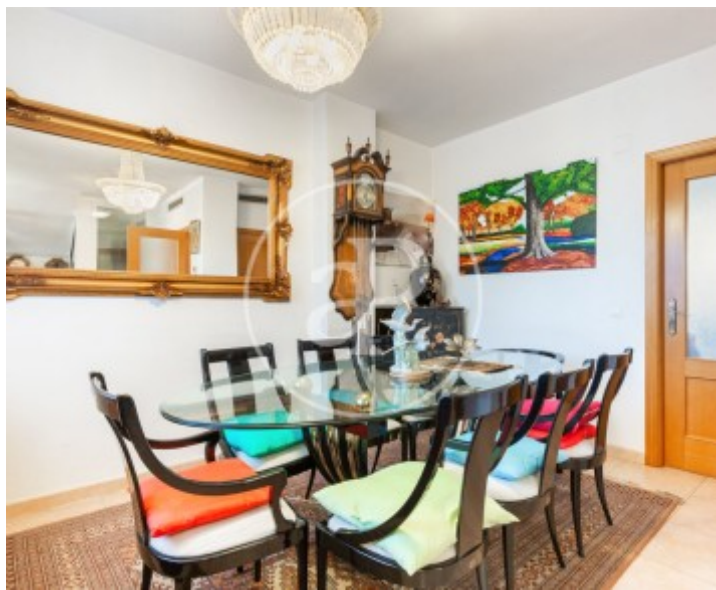
Los Monasterios-Alfinach, Puzol

REF. VV2411008



Los Monasterios-Alfinach, Puzol

REF. VV2411008



Les données de chaque propriété ne font pas partie d'une offre ou d'un contrat. Vous ne devez pas considérer les déclarations faites par aProperties, verbalement ou par écrit, concernant la propriété, son état ou sa valeur comme étant exactes ou factuelles. Les photographies ne montrent que certaines parties de la propriété telles qu'elles étaient au moment où elles ont été prises. Les superficies, dimensions et distances fournies sont approximatives et doivent être vérifiées par le client. Les images générées par ordinateur ne sont qu'une indication de l'apparence possible de la propriété et peuvent changer à tout moment. Les informations concernant une propriété sont susceptibles d'être modifiées à tout moment.