



APROPERTIES
REAL ESTATE

Calle Serrano 60
Tel: 91 800 54 65
<https://www.aproperties.es>

(Zona Pueblo)

Ref: ONM2512003



Nouvelle construction à vendre avec terrasse à Zona Pueblo (Pozuelo)

Nouvelle construction nouvelle construction avec terrasse et vues dans la région de Zona Pueblo, Pozuelo. La propriété dispose de 5 chambres, 4 salles de bain, place de parking, climatisation, armoires intégrées, balcon, jardin, chauffage et concierge.

Pozuelo / Zona Pueblo

Surface
450 m² - 450 m²
Unités
10
Achèvement
Q4 2025

- ✓ Vues
- ✓ Chauffage
- ✓ AACC
- ✓ Terrasse
- ✓ Arrière-cour
- ✓ Concierge
- ✓ A un parking

Prix à partir de 1,995,000 €

(Zona Pueblo)

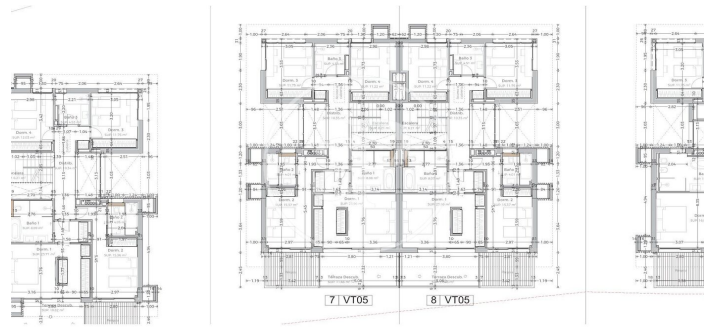
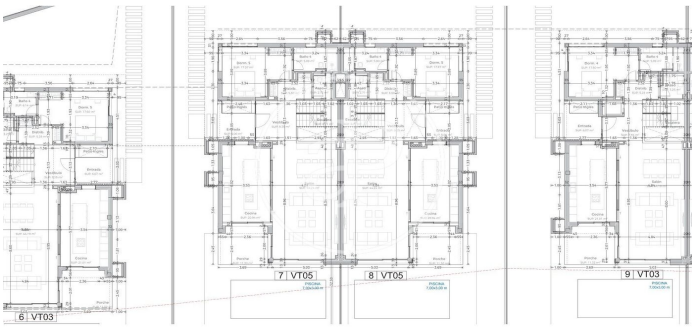
Ref: ONM2512003

Unités dans cette promotion

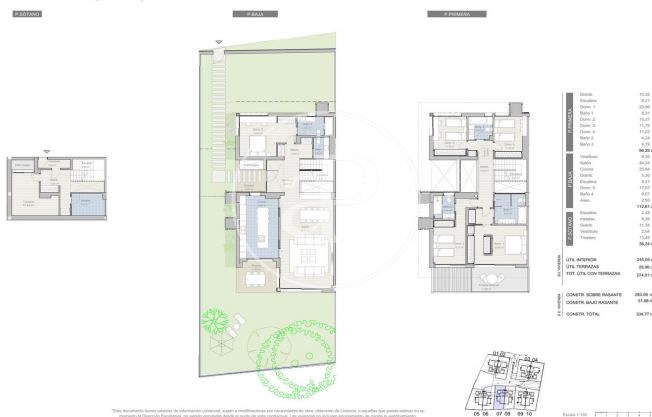
Type	Surface	Terrasse	Chambres	Salles de bain	Prix	Statut
Maison	450 m ²	28 m ²	5	5	1.995.000 €	Disponible

(Zona Pueblo)

Ref: ONM2512003



VIVIENDA 07 (TIPO 5)



Les données de chaque propriété ne font pas partie d'une offre ou d'un contrat. Vous ne devez pas considérer les déclarations faites par aProperties, verbalement ou par écrit, concernant la propriété, son état ou sa valeur comme étant exactes ou factuelles. Les photographies ne montrent que certaines parties de la propriété telles qu'elles étaient au moment où elles ont été prises. Les superficies, dimensions et distances fournies sont approximatives et doivent être vérifiées par le client. Les images générées par ordinateur ne sont qu'une indication de l'apparence possible de la propriété et peuvent changer à tout moment. Les informations concernant une propriété sont susceptibles d'être modifiées à tout moment.

Pour plus d'informations ou pour planifier un rendez-vous

Tel: 91 800 54 65 apropertiesmadrid@aproperties.es <https://www.aproperties.es>