

Lloret de Vistalegre, Porreres

REF. APM2606026

Maison à louer à Lloret de Vistalegre

Caractéristiques

Surface

270 m²

Chambres

3

Salles de bain

3

- ✓ Chauffage
- ✓ Meublé
- ✓ AACC
- ✓ A un parking

Prix

2.600 €



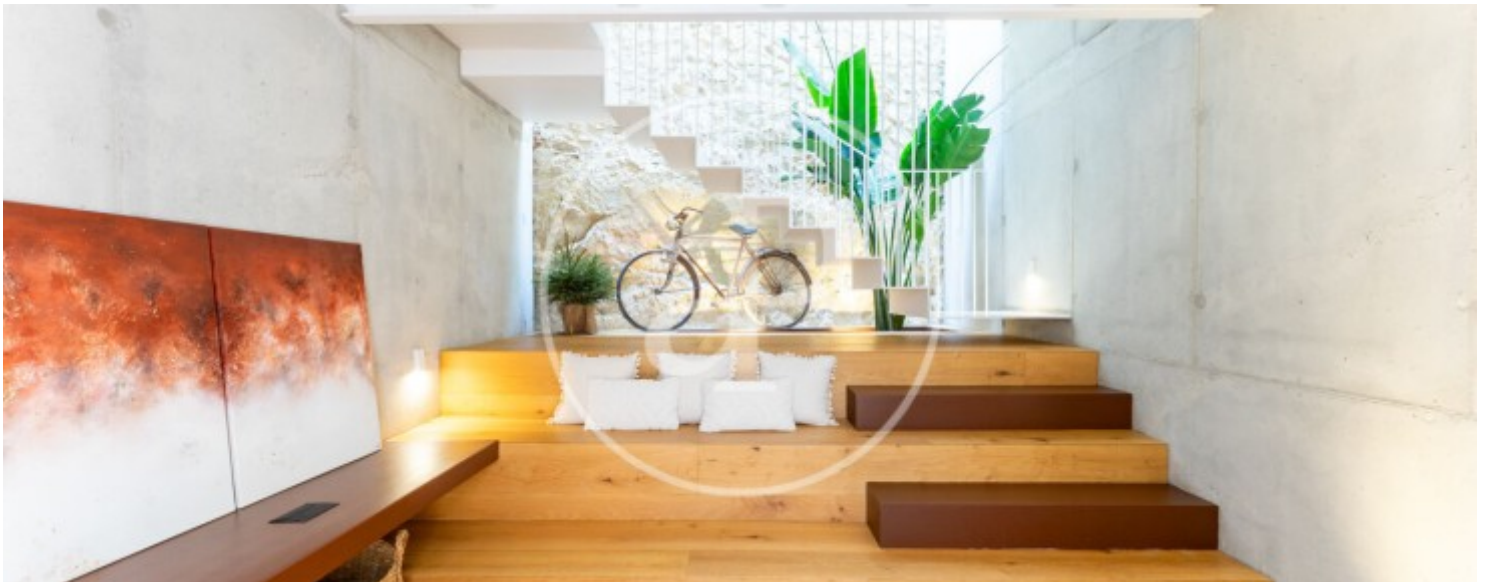
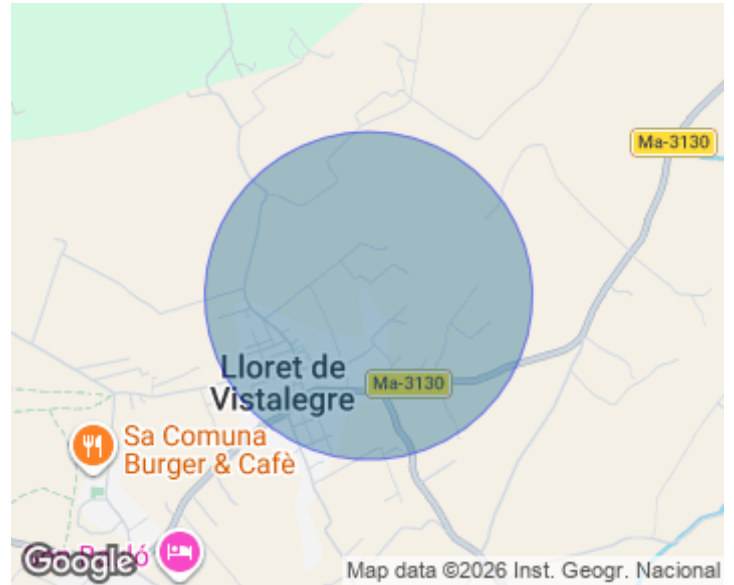
VIVEZ LE CHARME DE L'INTÉRIEUR DE MAJORQUE DANS CETTE MAISON D'ARCHITECTE À LLORET DE VISTALEGRE Découvrez cette magnifique maison contemporaine située dans le charmant village de Lloret de Vistalegre, un véritable havre de paix au cœur de Majorque. Cette propriété unique associe parfaitement une architecture moderne au charme des matériaux traditionnels, idéale pour ceux qui recherchent une maison pleine de caractère. La maison est répartie sur trois niveaux soigneusement conçus. Le rez-de-chaussée comprend une chambre double avec salle de bains privative, idéale pour recevoir des invités, ainsi qu'un agréable patio intérieur et une buanderie. Dès l'entrée, un

élégant escalier design donne le ton de toute la propriété. Au premier étage, le salon-salle à manger et la cuisine ouverte entièrement équipée avec des appareils haut de gamme forment un vaste espace lumineux. Le balcon offre une jolie vue sur le village et constitue un endroit parfait pour profiter du calme environnant. Le dernier étage accueille deux chambres doubles reliées par une salle de bains complète....

Contactez-nous,
nous serons heureux de vous aider,
pour vous fournir plus de détails et
d'informations.

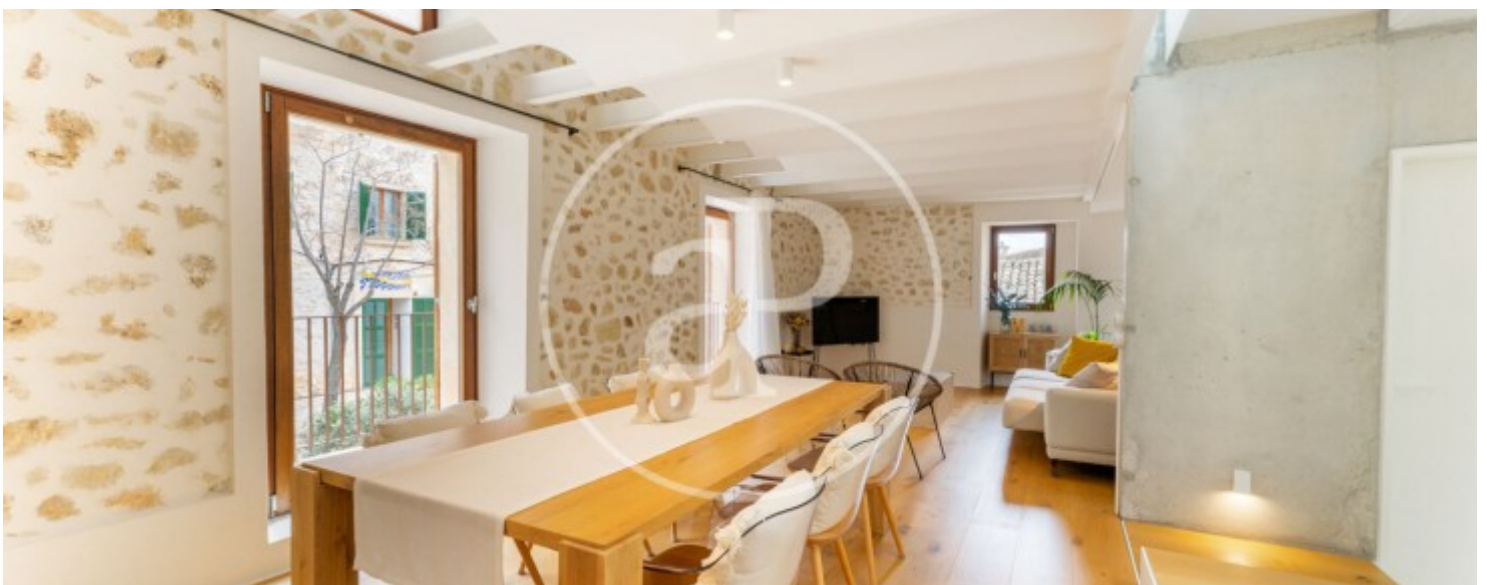
Lloret de Vistalegre, Porreres

REF. APM2606026



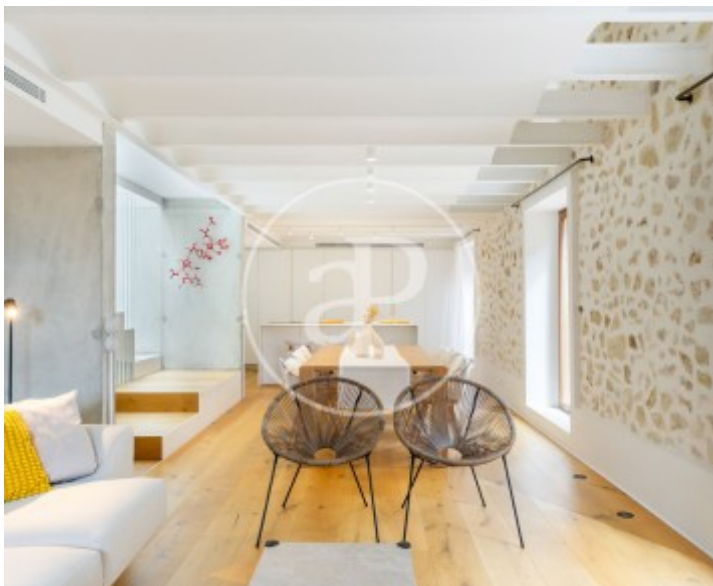
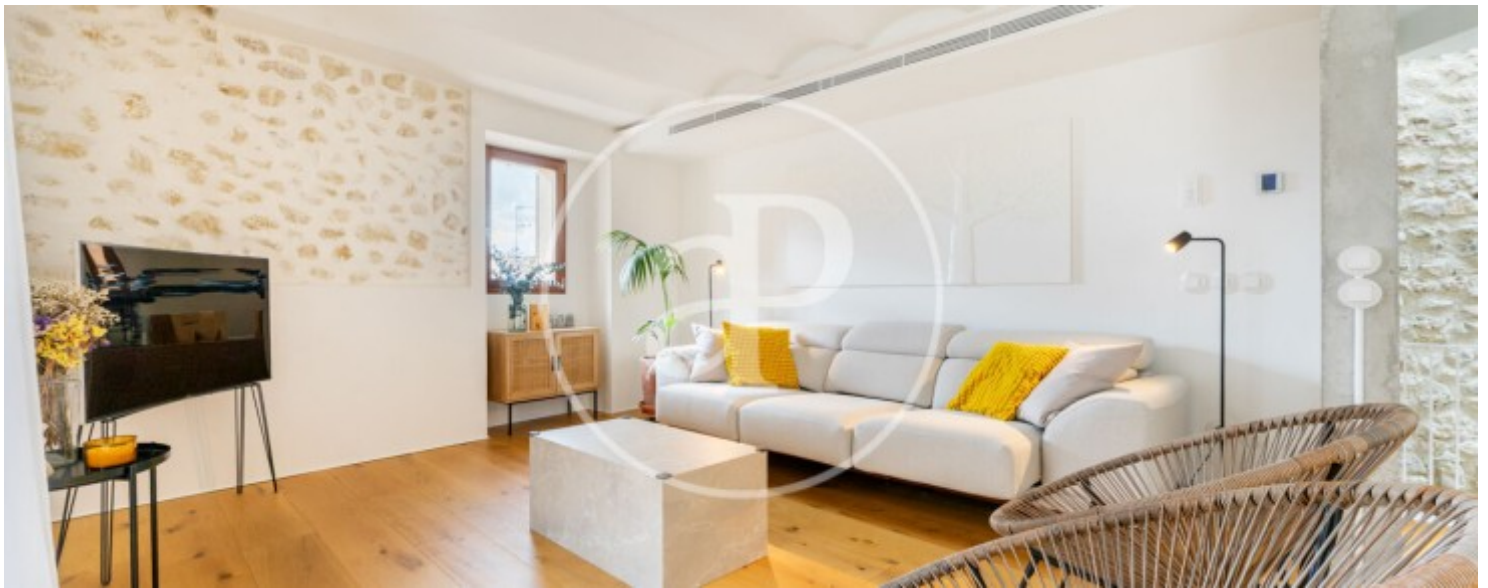
Lloret de Vistalegre, Porreres

REF. APM2606026



Lloret de Vistalegre, Porreres

REF. APM2606026



Lloret de Vistalegre, Porreres

REF. APM2606026



Les données de chaque propriété ne font pas partie d'une offre ou d'un contrat. Vous ne devez pas considérer les déclarations faites par aProperties, verbalement ou par écrit, concernant la propriété, son état ou sa valeur comme étant exactes ou factuelles. Les photographies ne montrent que certaines parties de la propriété telles qu'elles étaient au moment où elles ont été prises. Les superficies, dimensions et distances fournies sont approximatives et doivent être vérifiées par le client. Les images générées par ordinateur ne sont qu'une indication de l'apparence possible de la propriété et peuvent changer à tout moment. Les informations concernant une propriété sont susceptibles d'être modifiées à tout moment.