

Puerto de Pollença, Pollença

REF. APMS2503016

Duplex à louer dans Puerto de Pollensa

Caractéristiques

Surface

65 m²

Chambre à coucher

1

Salles de bain

2

- ✓ Vues
- ✓ Meublé
- ✓ AACC
- ✓ Terrasse
- ✓ Piscine

Prix

1.350 €



Au nord de Majorque, dans la zone très recherchée de Puerto de Pollensa, nous trouvons ce duplex de 65m2 avec un petit balcon et une piscine commune.

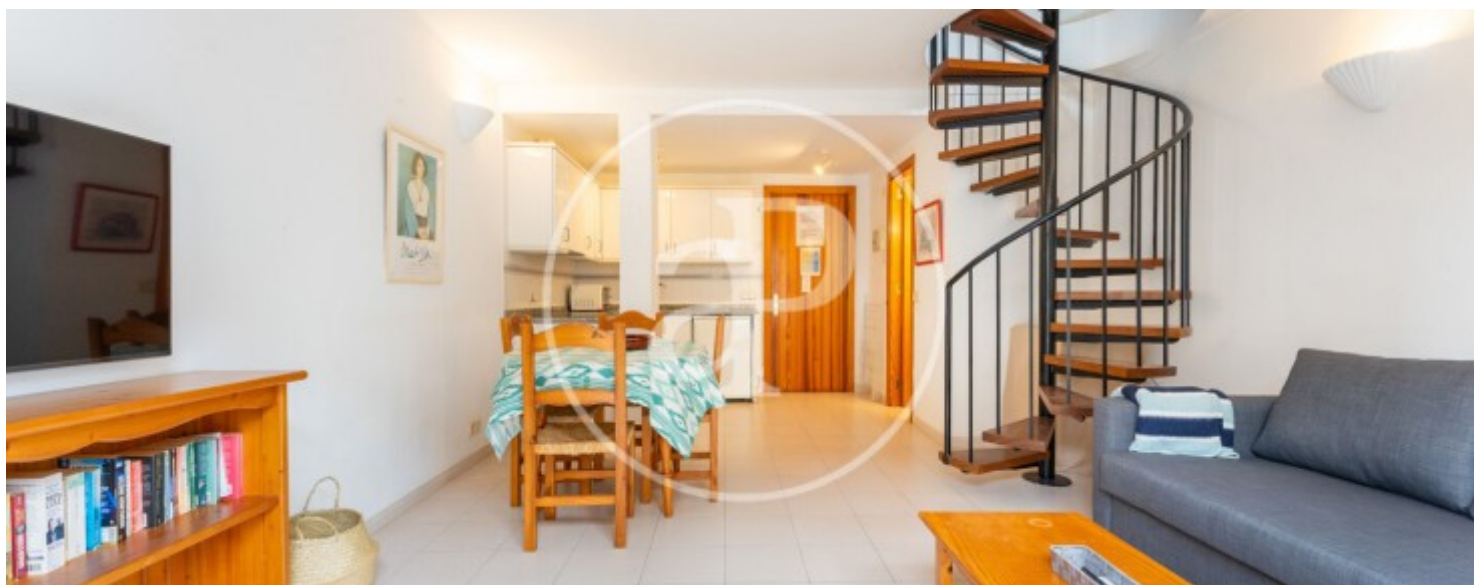
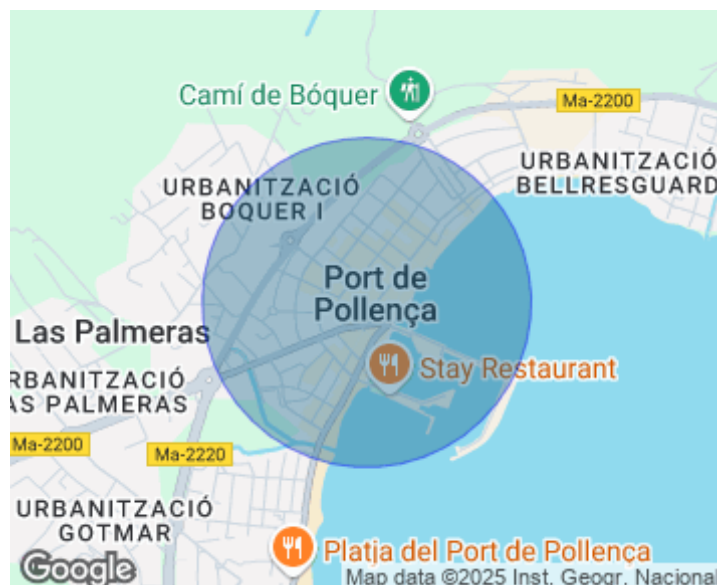
Il est situé dans une zone très calme et à seulement 3 minutes de la plage et du port de plaisance « Port de Pollensa ». Depuis la porte d'entrée, on accède au rez-de-chaussée de la propriété où se trouve un salon-salle à manger lumineux avec un canapé confortable pour se reposer. La cuisine ouverte est entièrement meublée et équipée. Au même étage, il y a des toilettes pour les

invités. Par un escalier en colimaçon, on accède au premier étage où se trouve un petit balcon, une chambre double avec des armoires encastrées et une salle de bains complète avec baignoire. Les sols sont carrelés, l'air conditionné chaud/froid dans la chambre et dans le salon, les portes sont en bois et l'appartement est entièrement meublé et équipé. Idéal pour les entreprises...

Contactez-nous,
nous serons heureux de vous aider,
pour vous fournir plus de détails et
d'informations.

Puerto de Pollença, Pollença

REF. APMS2503016



Puerto de Pollença, Pollença

REF. APMS2503016



Puerto de Pollença, Pollença

REF. APMS2503016

