

Puerto de Pollença, Pollença

REF. APMS2404017

Appartement à louer à Port de Pollensa

Caractéristiques

Surface

110 m²

Chambres

3

Salles de bain

2

- ✓ Chauffage
- ✓ AACC
- ✓ Piscine
- ✓ Meublé
- ✓ Terrasse
- ✓ A un parking

Prix

3.950 €



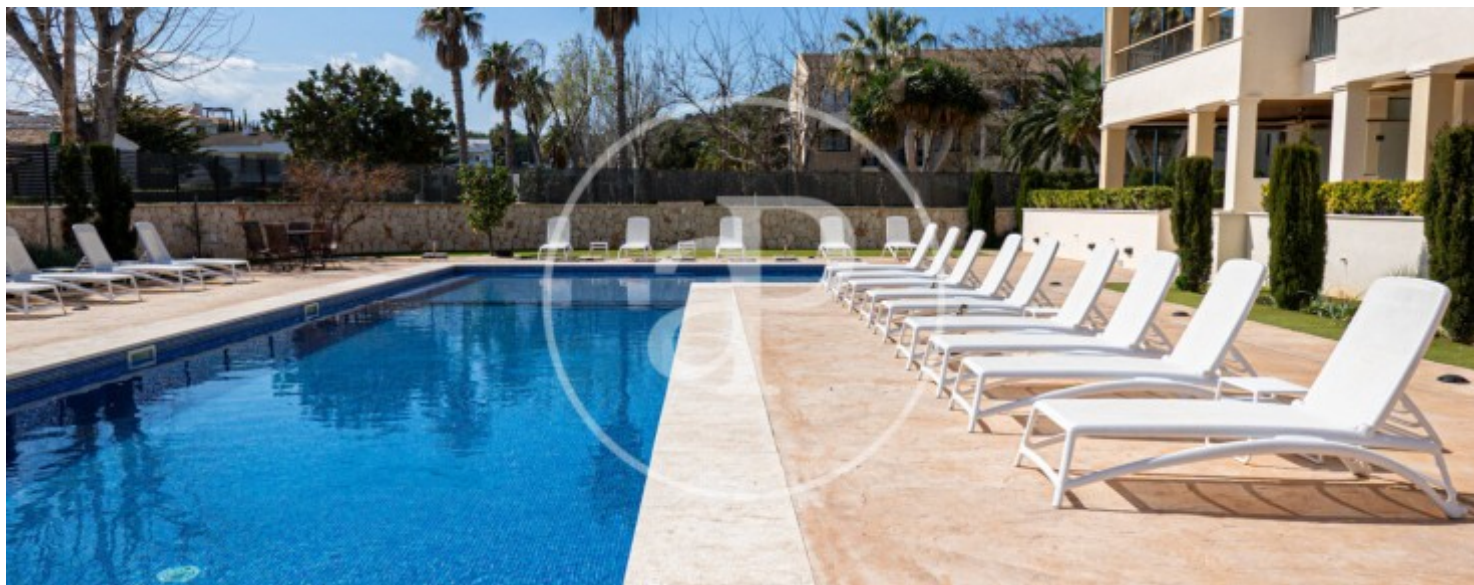
SEULEMENT POUR COURT SÉJOUR (MINIMUM 32 NUITS) Appartement avec 3 chambres et 2 salles de bains à 100 mètres de la mer dans l'une des zones les plus exclusives de Puerto de Pollensa, Llenaire. Il comprend une salle de stockage et une place de garage, ainsi qu'une piscine commune. L'appartement est distribué sur 85 m² plus 25m² de terrasse privée dans un nouvel immeuble (5 ans). Toutes les chambres et le salon sont climatisés (chaud et froid). Chaque chambre dispose d'une armoire encastrée. L'appartement est entièrement équipé et prêt à être emménagé. La cuisine est équipée de tous les appareils électroménagers. VÉRIFIER LA DISPONIBILITÉ PAS DISPONIBLE

EN AOÛT POUVEZ-VOUS IMAGINER VIVRE ICI ?

Contactez-nous,
nous serons heureux de vous aider,
pour vous fournir plus de détails et
d'informations.

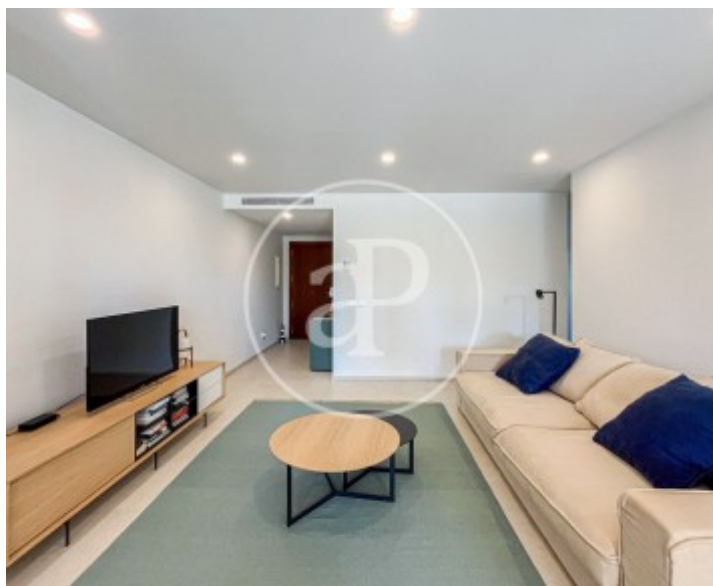
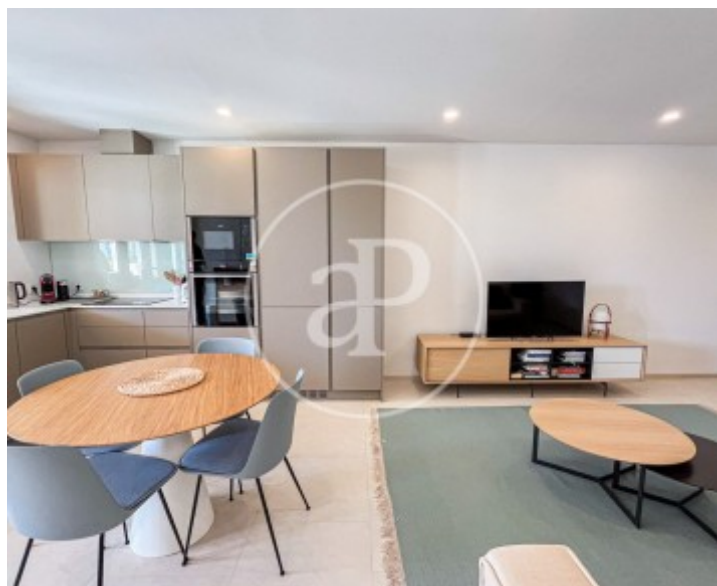
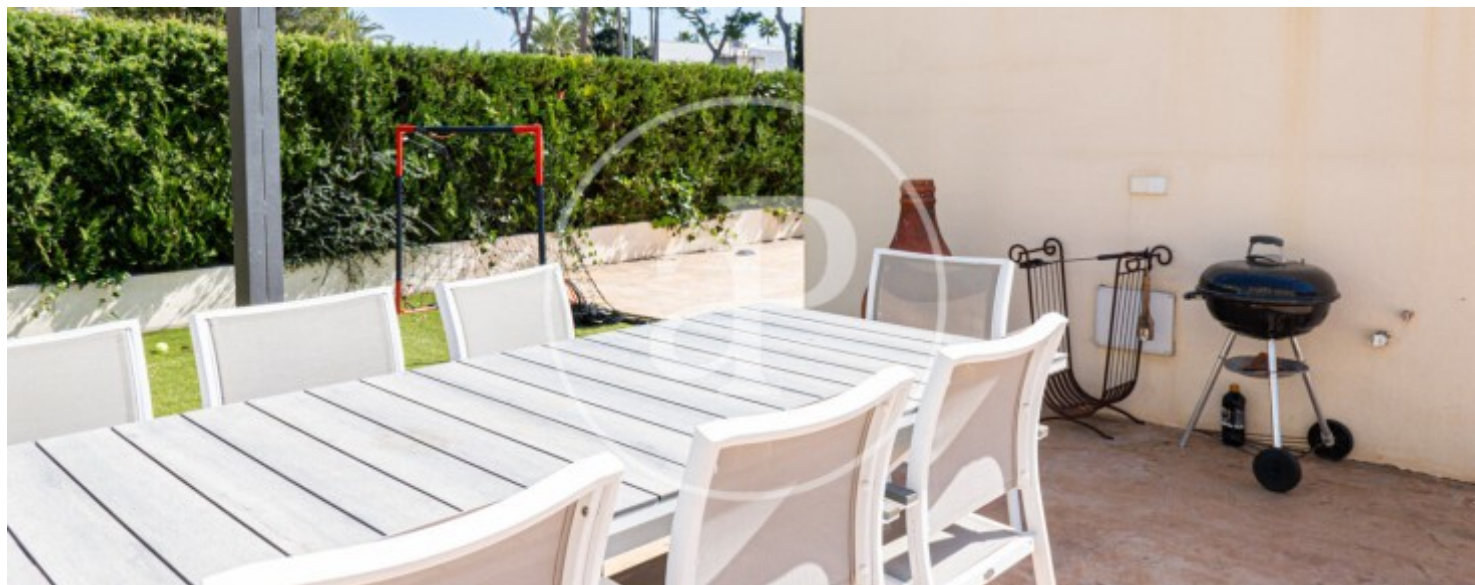
Puerto de Pollença, Pollença

REF. APMS2404017



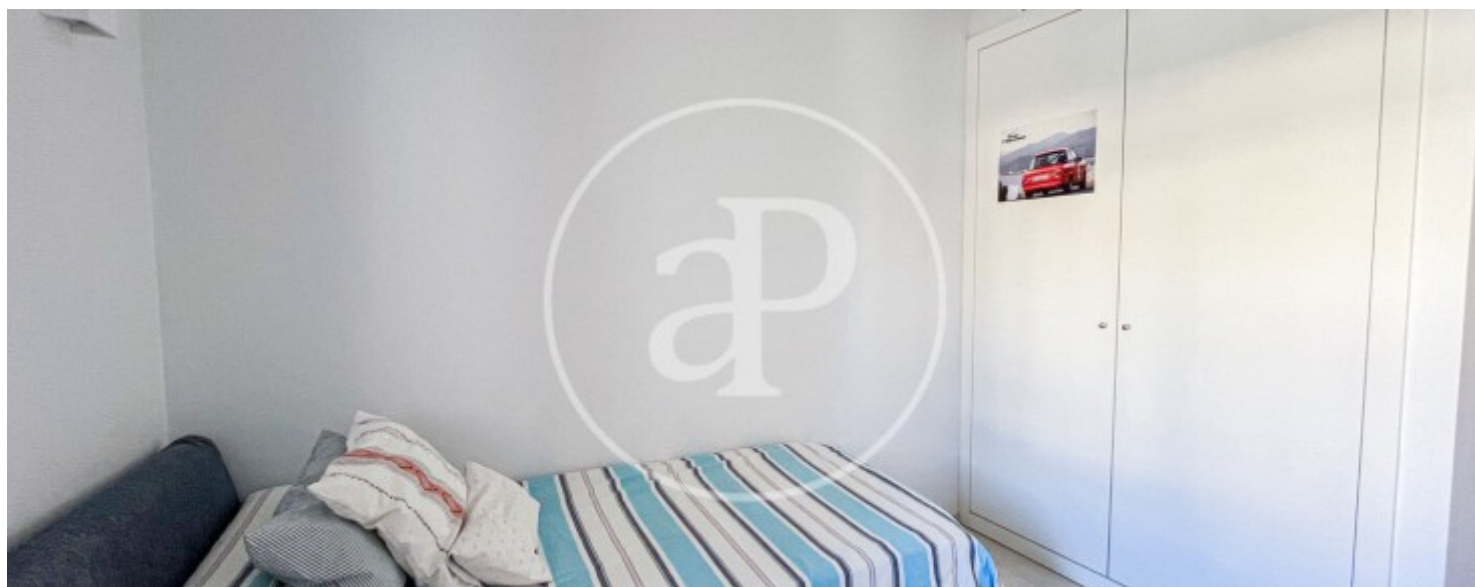
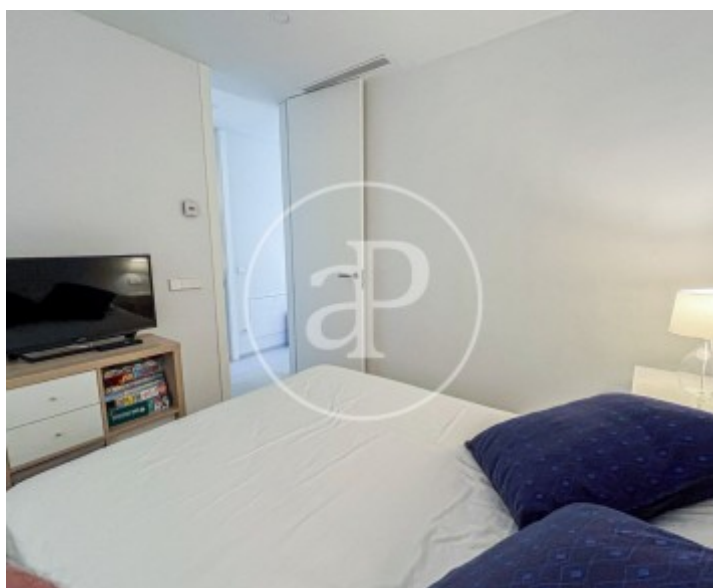
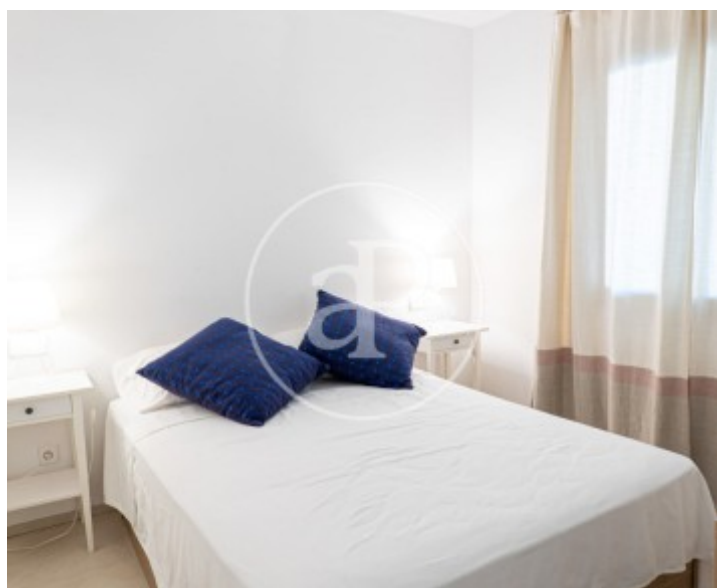
Puerto de Pollença, Pollença

REF. APMS2404017



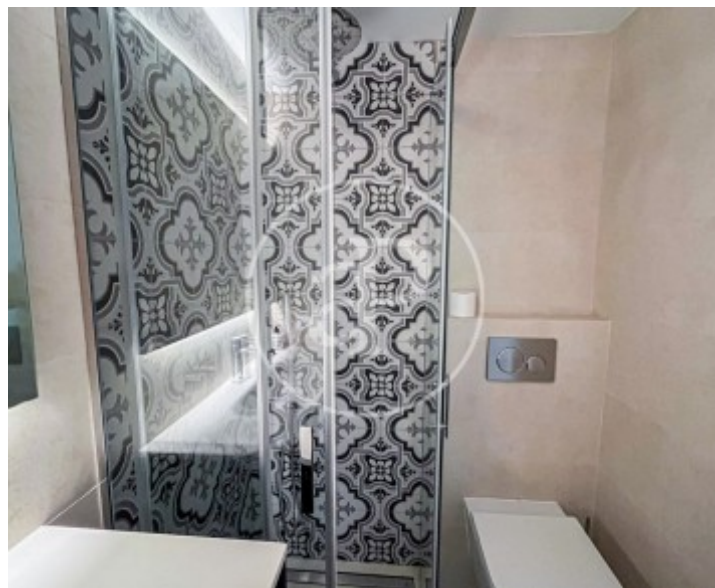
Puerto de Pollença, Pollença

REF. APMS2404017



Puerto de Pollença, Pollença

REF. APMS2404017



Les données de chaque propriété ne font pas partie d'une offre ou d'un contrat. Vous ne devez pas considérer les déclarations faites par aProperties, verbalement ou par écrit, concernant la propriété, son état ou sa valeur comme étant exactes ou factuelles. Les photographies ne montrent que certaines parties de la propriété telles qu'elles étaient au moment où elles ont été prises. Les superficies, dimensions et distances fournies sont approximatives et doivent être vérifiées par le client. Les images générées par ordinateur ne sont qu'une indication de l'apparence possible de la propriété et peuvent changer à tout moment. Les informations concernant une propriété sont susceptibles d'être modifiées à tout moment.