

Burriana, Plana Baja

REF. VV2510053

# Maison à vendre avec terrasse à Burriana (Plana Baja)

## Caractéristiques

Surface

**464 m<sup>2</sup>**

Parcelle

**779 m<sup>2</sup>**

Chambres

**4**

Salles de bain

**5**

- ✓ Vues
- ✓ Meublé
- ✓ AACC
- ✓ Arrière-cour
- ✓ A un parking
- ✓ Chauffage
- ✓ Débarras
- ✓ Terrasse
- ✓ Piscine

Prix

**640.000 €**



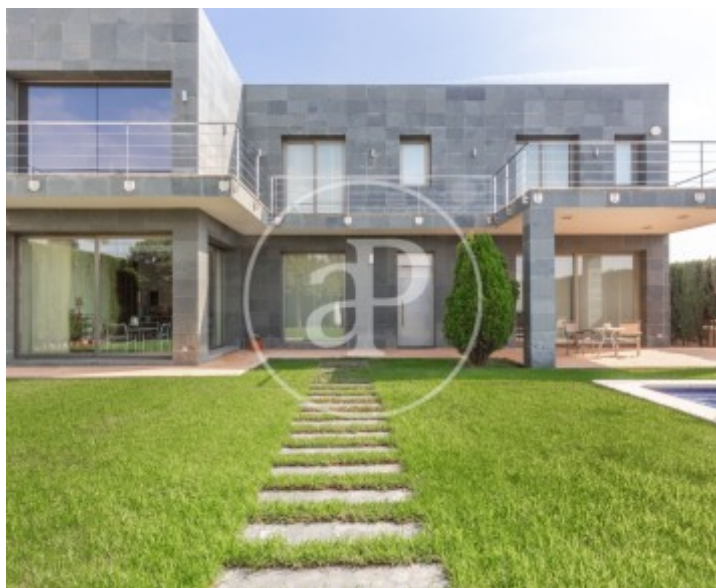
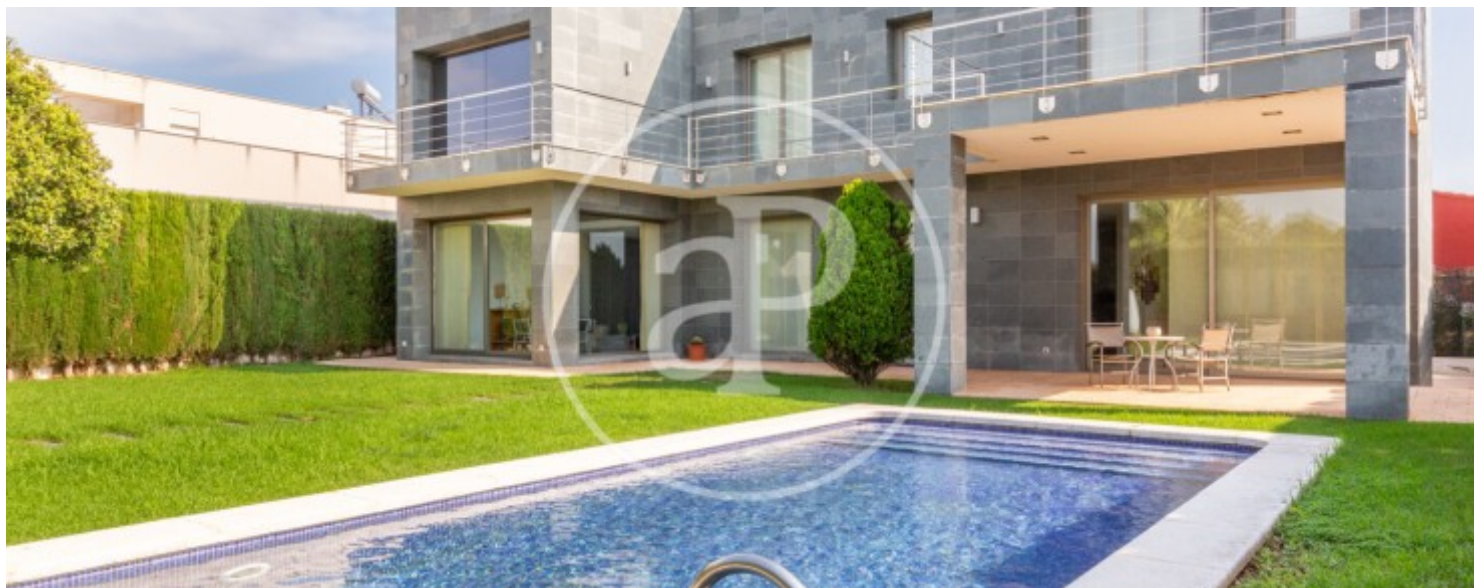
Vous recherchez la tranquillité et l'espace tout en restant très proche de la plage et de ses commerces ? Cette incroyable villa d'angle, située au Port de Burriana, est faite pour vous. Avec un terrain de 779 m<sup>2</sup> comprenant un magnifique jardin, une piscine de 10x4 mètres et une maison de 464 m<sup>2</sup> revêtue d'ardoise naturelle rectifiée, c'est une propriété de rêve. Ce joyau architectural allie luxe et espace. En entrant dans la maison, vous serez accueilli par un vaste salon-salle à manger avec ses propres toilettes au rez-de-chaussée, où se trouve également une cuisine indépendante. À l'étage, se trouvent quatre chambres, chacune avec sa salle de bain

complète, offrant intimité et confort à tous les occupants. Cet étage dispose également de trois terrasses donnant sur le jardin et la piscine, idéales pour savourer un café au réveil ou surveiller les enfants depuis le haut. L'extérieur arrière, visible depuis certaines chambres, abrite un parking pour jusqu'à quatre véhicules avec portail automatique. On y trouve également un barbecue...

**Contactez-nous,**  
nous serons heureux de vous aider,  
pour vous fournir plus de détails et  
d'informations.

Burriana, Plana Baja

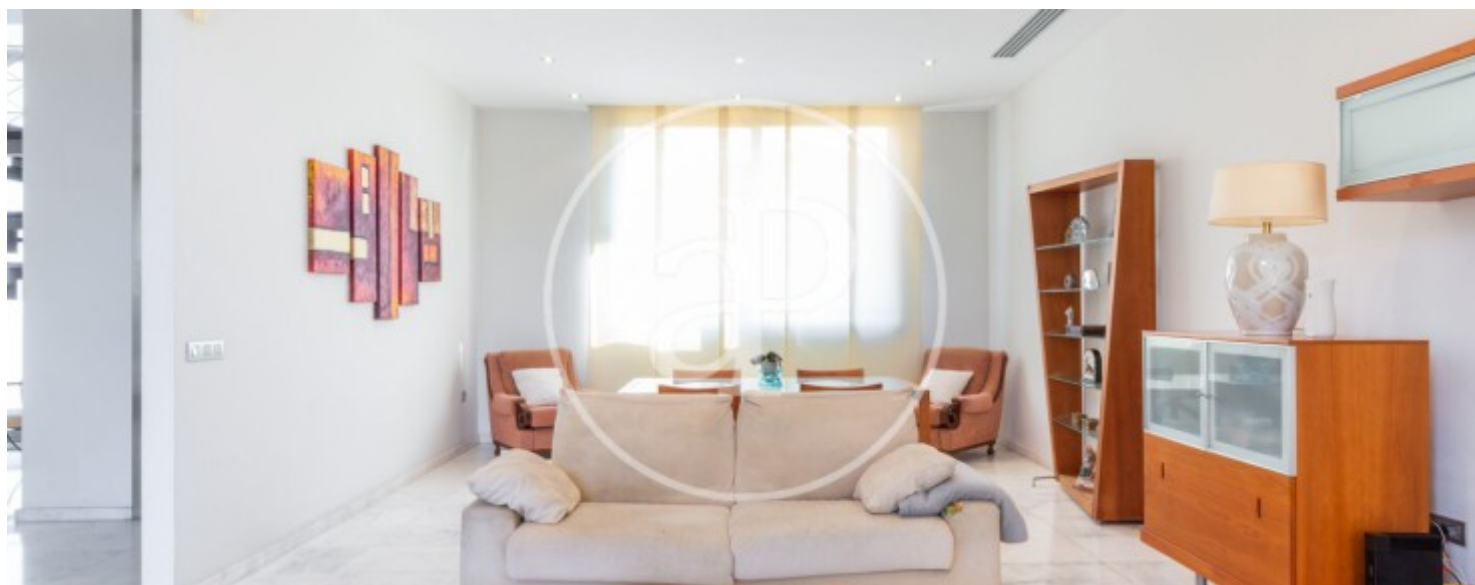
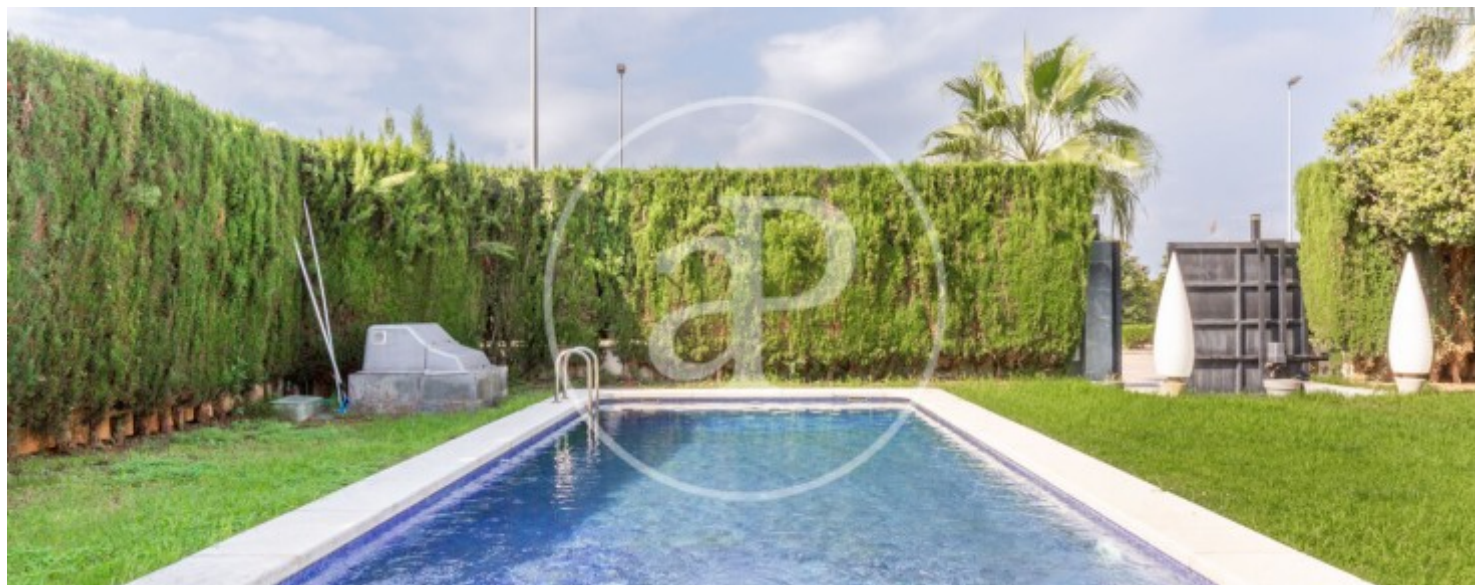
REF. VV2510053





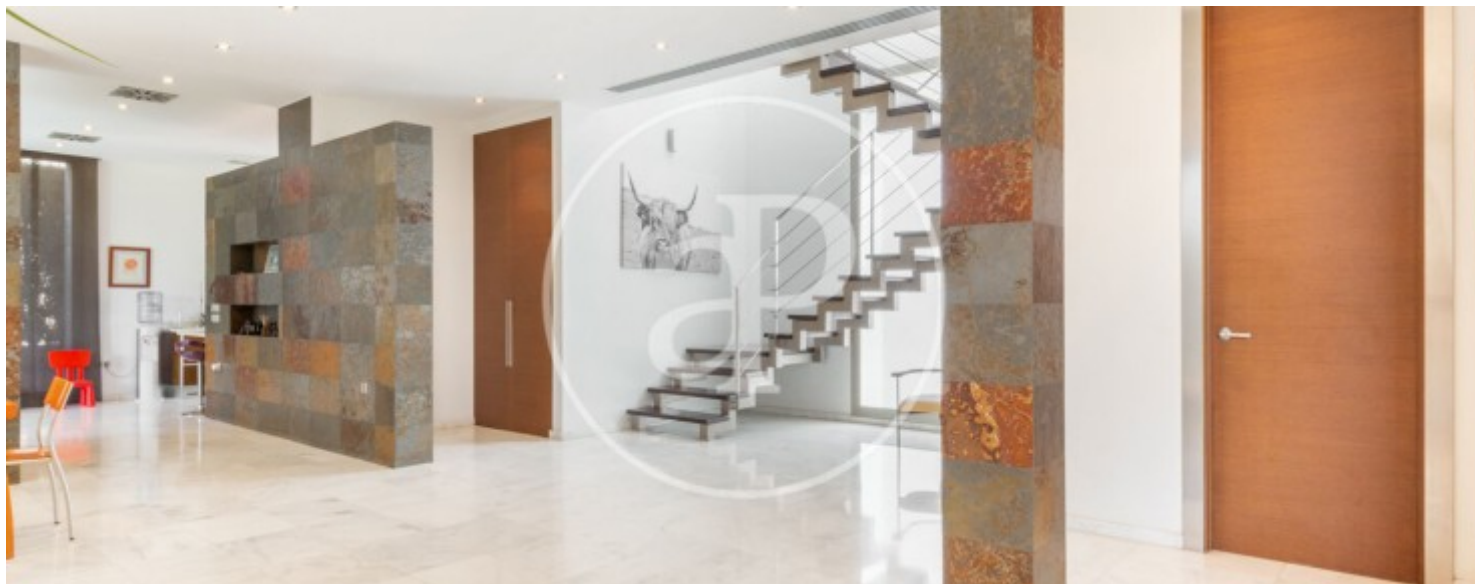
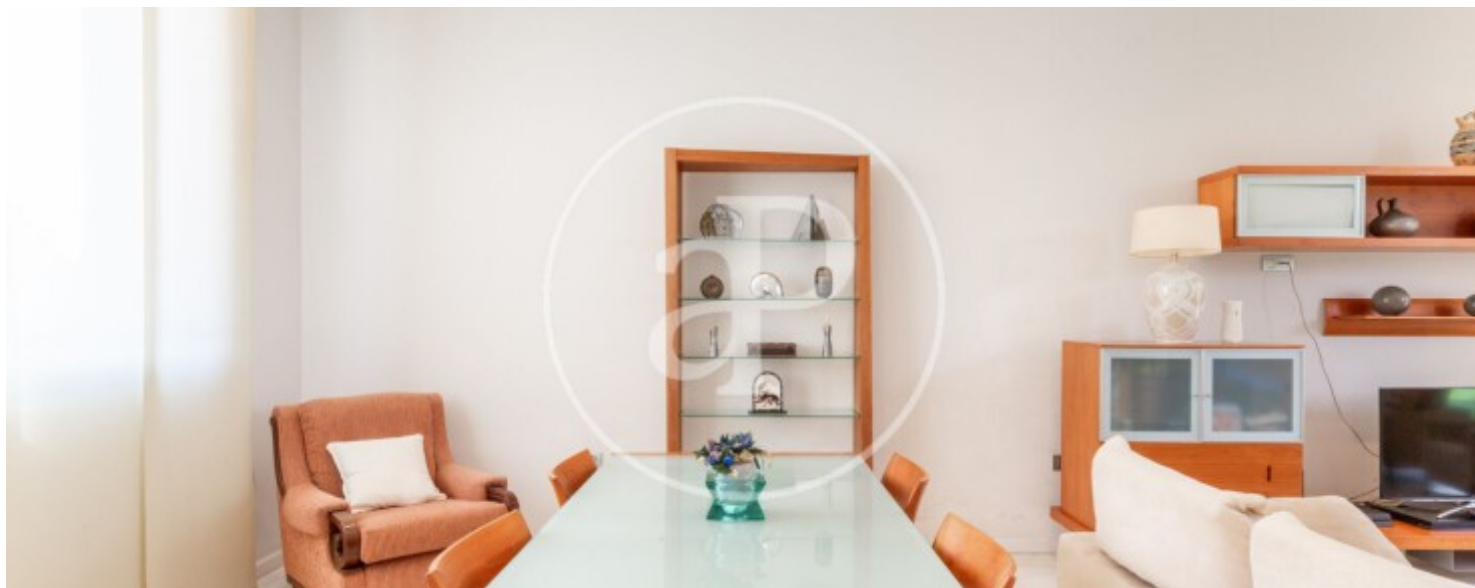
Burriana, Plana Baja

REF. VV2510053



Burriana, Plana Baja

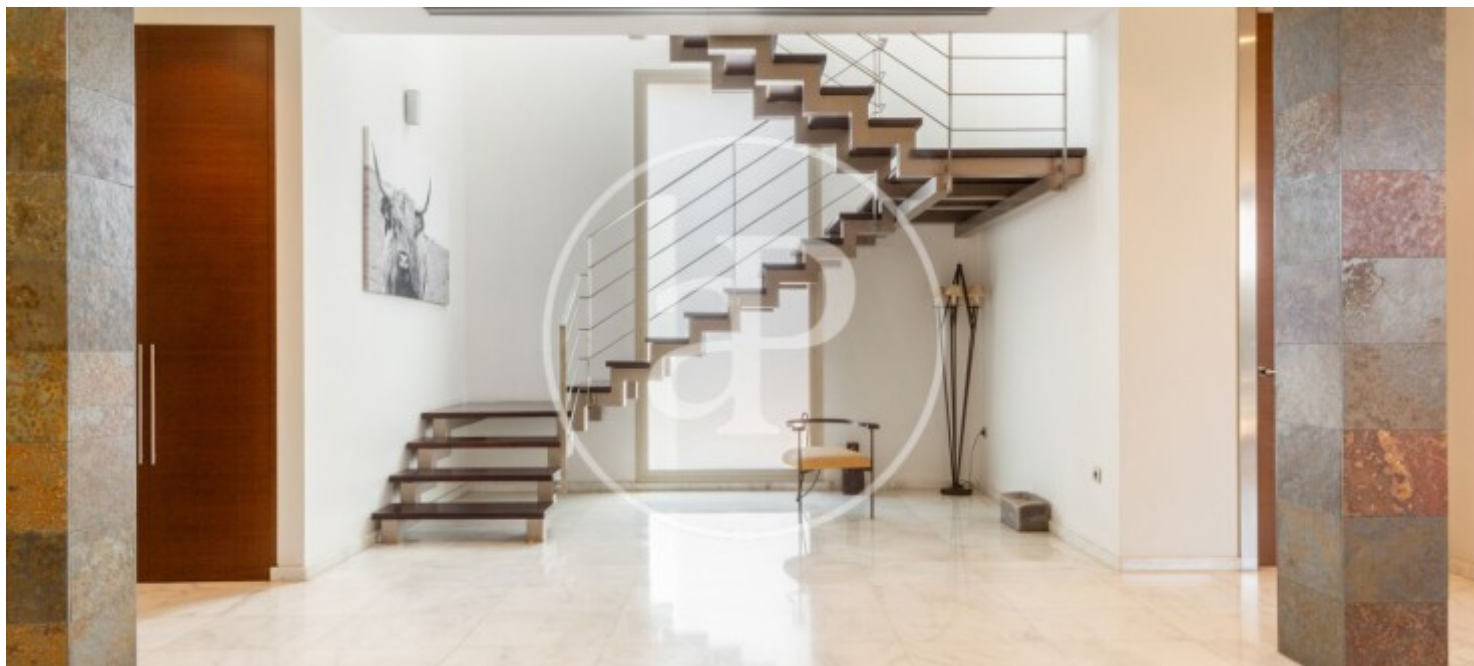
REF. VV2510053





Burriana, Plana Baja

REF. VV2510053



Les données de chaque propriété ne font pas partie d'une offre ou d'un contrat. Vous ne devez pas considérer les déclarations faites par aProperties, verbalement ou par écrit, concernant la propriété, son état ou sa valeur comme étant exactes ou factuelles. Les photographies ne montrent que certaines parties de la propriété telles qu'elles étaient au moment où elles ont été prises. Les superficies, dimensions et distances fournies sont approximatives et doivent être vérifiées par le client. Les images générées par ordinateur ne sont qu'une indication de l'apparence possible de la propriété et peuvent changer à tout moment. Les informations concernant une propriété sont susceptibles d'être modifiées à tout moment.