

Burriana, Plana Baja

REF. VV2512032

Maison à vendre avec terrasse à Burriana (Plana Baja)

Caractéristiques

Surface

313 m²

Chambres

3

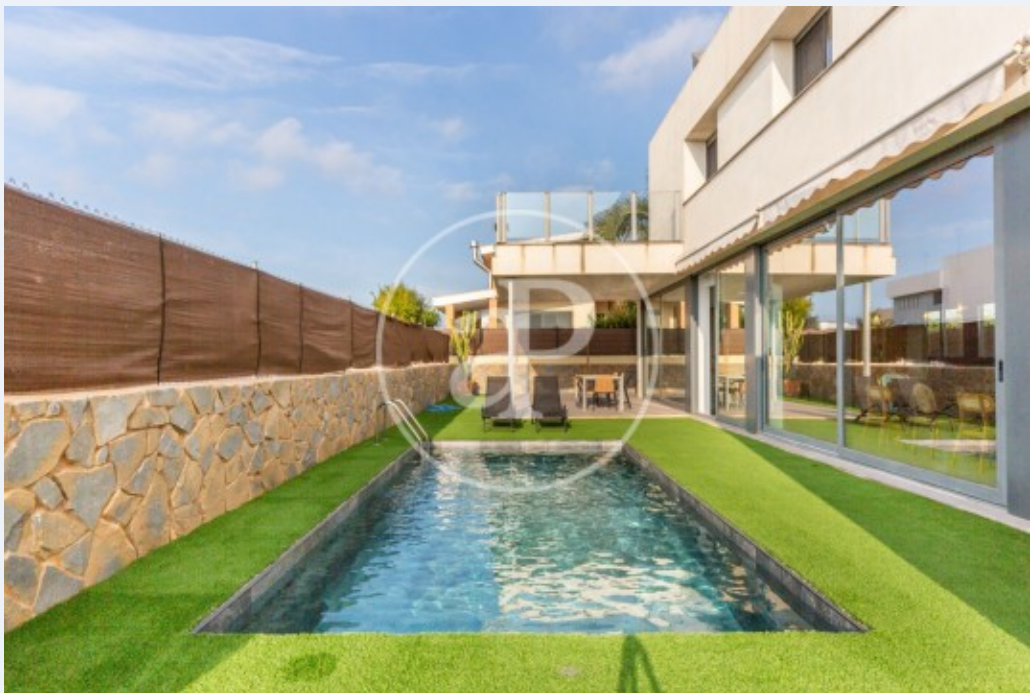
Salles de bain

3

- ✓ Vues
- ✓ Meublé
- ✓ AACC
- ✓ Arrière-cour
- ✓ A un parking
- ✓ Chauffage
- ✓ Débarras
- ✓ Terrasse
- ✓ Piscine

Prix

495.000 €



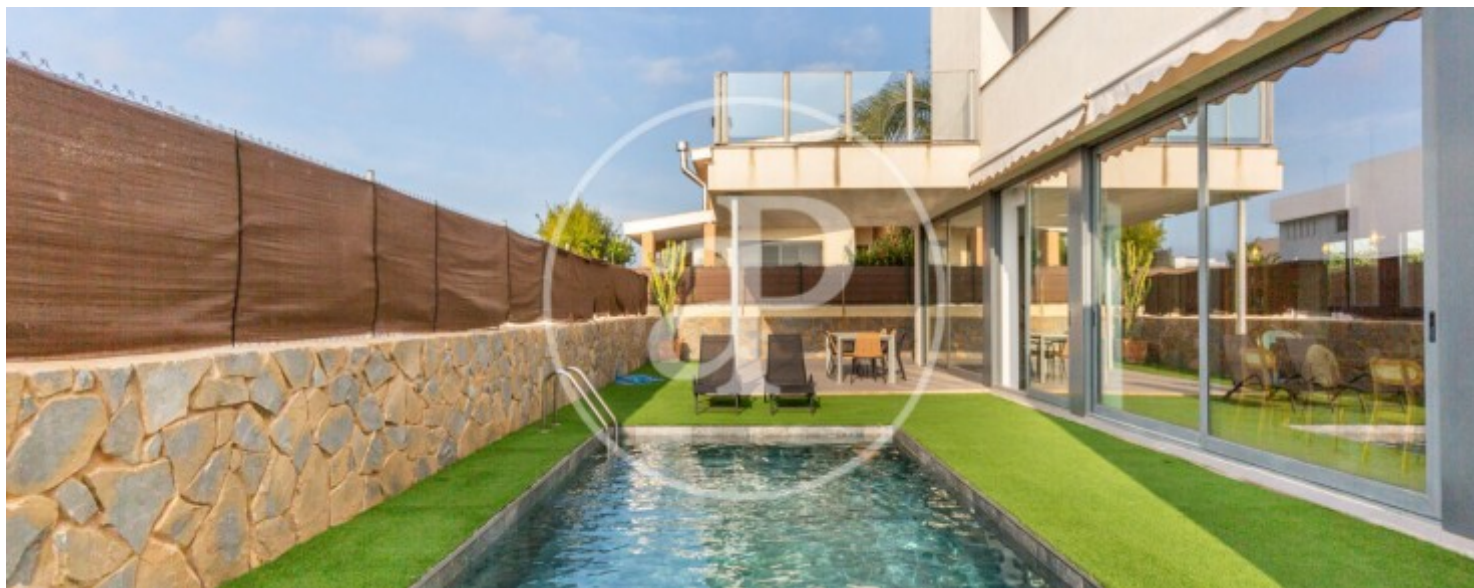
AProperties a le plaisir de présenter ce magnifique chalet individuel avec piscine dans le prestigieux quartier de Novenes de Calatrava à Burriana, où la propriété est entourée de parcs et d'espaces verts, ainsi que de restaurants et de supermarchés. Construite en 2017, cette spectaculaire propriété haut de gamme se distingue par ses matériaux et finitions de qualité et comprend trois chambres, dont deux avec terrasse privée, et trois salles de bain, dont une au rez-de-chaussée. De plus, la maison dispose d'un garage couvert de plus de 30 mètres carrés et d'un grand sous-sol, idéal pour servir de débarras, cave à vin, salle de sport ou salle de jeux. À

l'extérieur, vous trouverez la piscine et le barbecue pour profiter du beau temps entre amis et en famille, et il y a de la place pour plusieurs véhicules supplémentaires, en plus de celui que vous pouvez garer dans le garage. Au rez-de-chaussée se trouve un grand salon-salle à manger avec cuisine ouverte et une salle de bain complète. Au deuxième étage se trouvent les trois chambres et les deux autres salles de bain, ainsi que trois...

Contactez-nous,
nous serons heureux de vous aider,
pour vous fournir plus de détails et
d'informations.

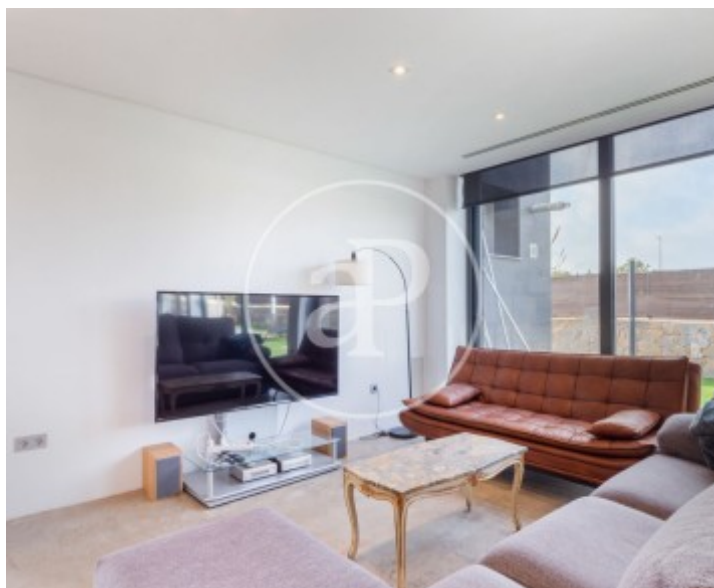
Burriana, Plana Baja

REF. VV2512032



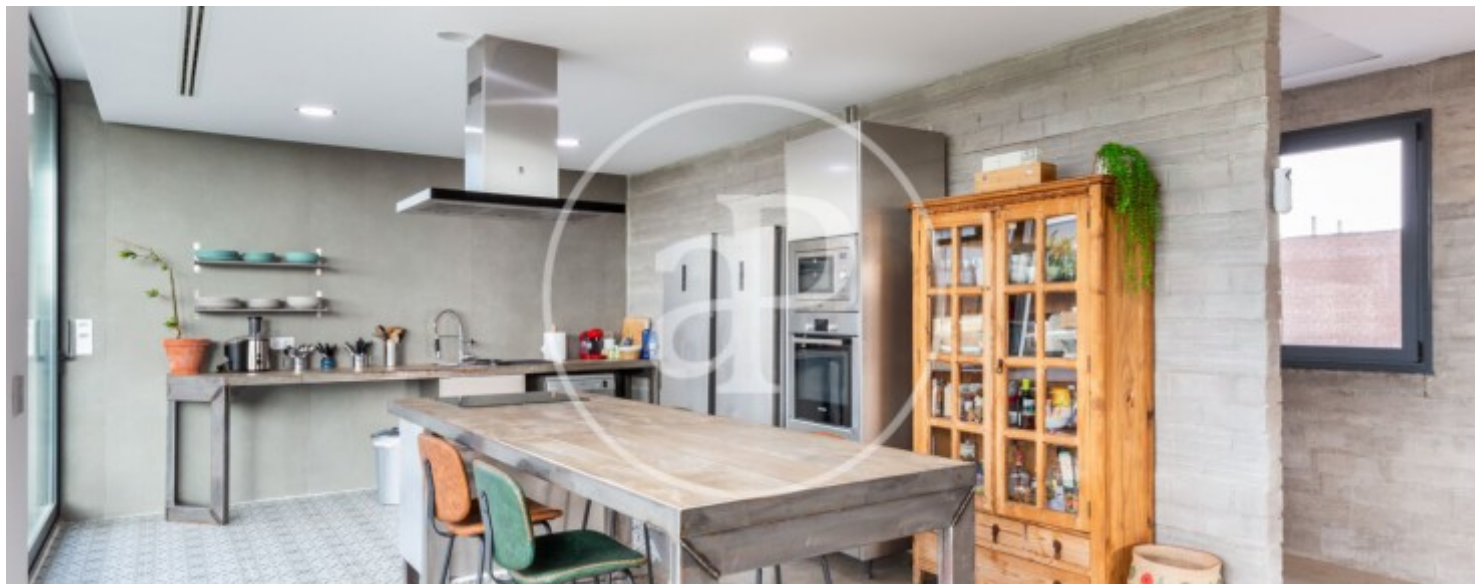
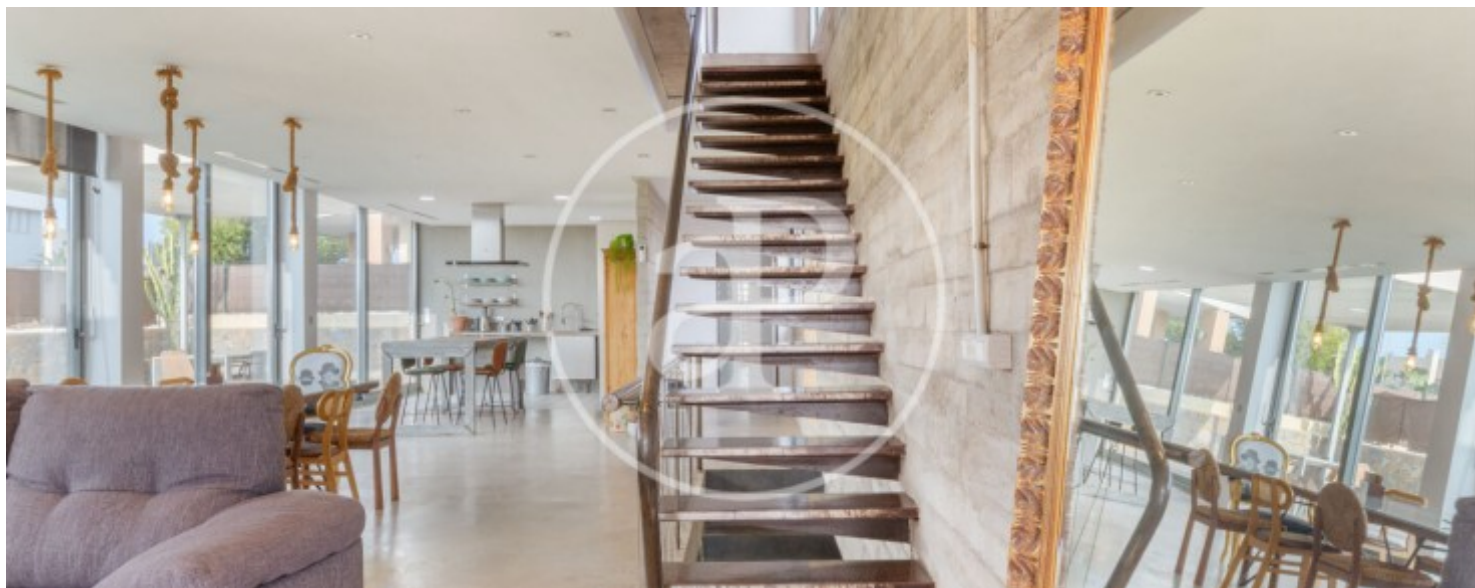
Burriana, Plana Baja

REF. VV2512032



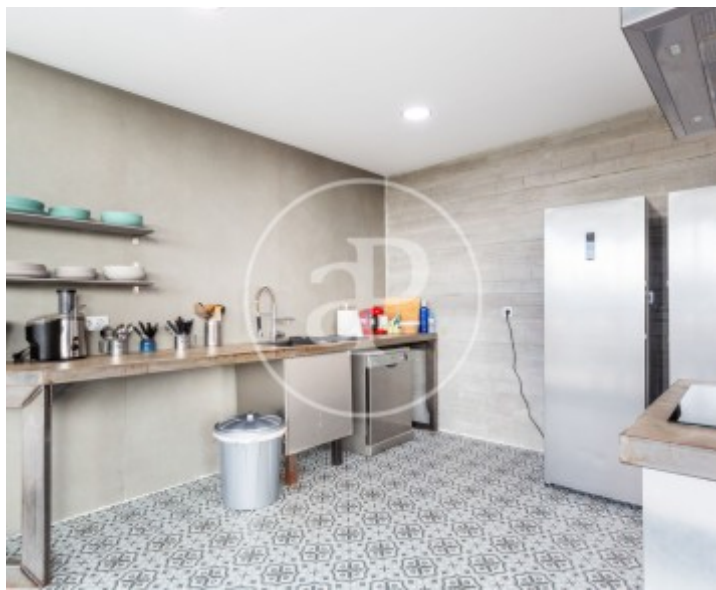
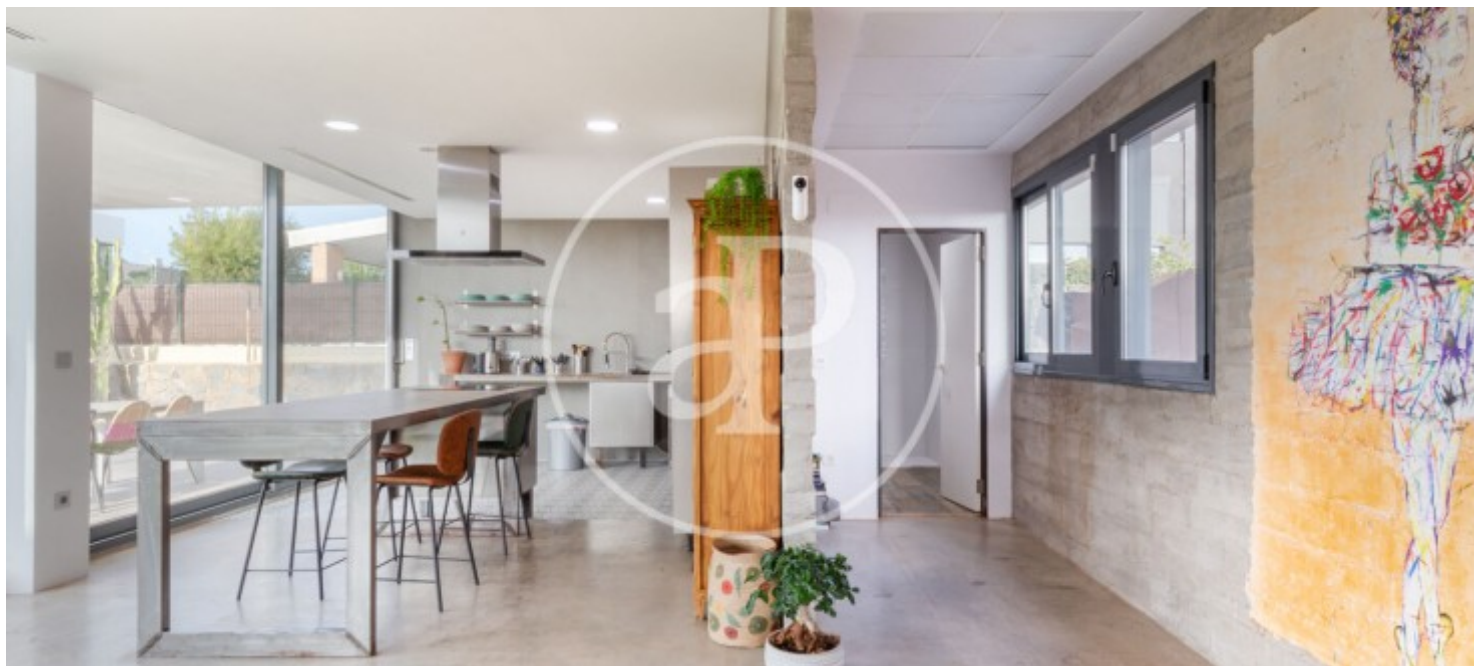
Burriana, Plana Baja

REF. VV2512032



Burriana, Plana Baja

REF. VV2512032



Les données de chaque propriété ne font pas partie d'une offre ou d'un contrat. Vous ne devez pas considérer les déclarations faites par aProperties, verbalement ou par écrit, concernant la propriété, son état ou sa valeur comme étant exactes ou factuelles. Les photographies ne montrent que certaines parties de la propriété telles qu'elles étaient au moment où elles ont été prises. Les superficies, dimensions et distances fournies sont approximatives et doivent être vérifiées par le client. Les images générées par ordinateur ne sont qu'une indication de l'apparence possible de la propriété et peuvent changer à tout moment. Les informations concernant une propriété sont susceptibles d'être modifiées à tout moment.