

Almassona, Plana Alta

REF. VV2511041

# Maison à vendre avec terrasse à Almassona (Plana Alta)

## Caractéristiques

Surface

**133 m<sup>2</sup>**

Chambres

**4**

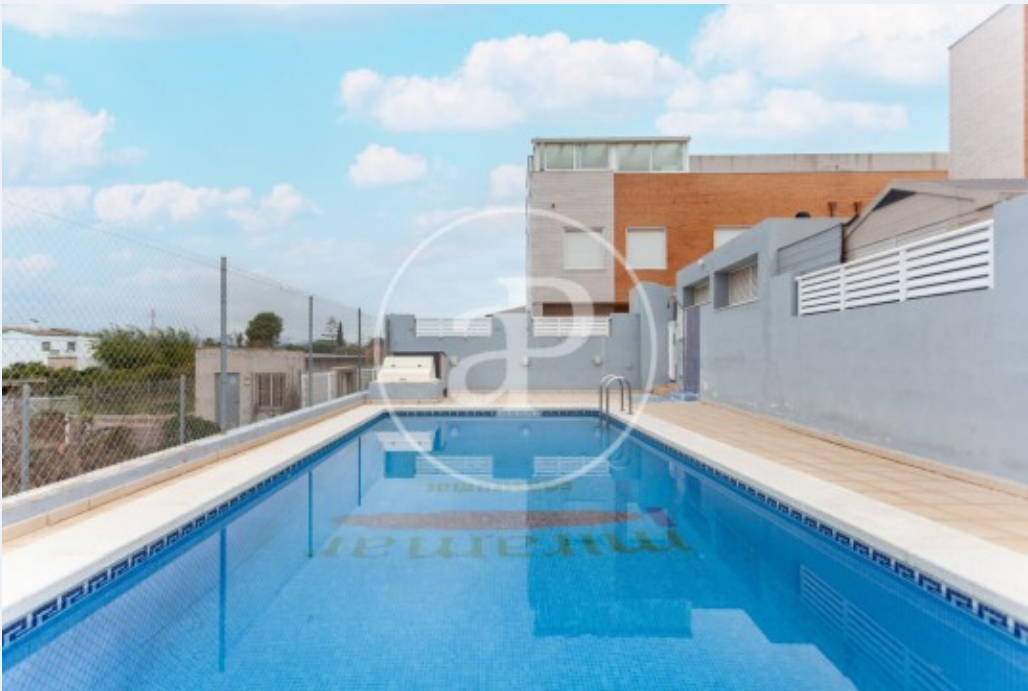
Salles de bain

**2**

- ✓ Vues
- ✓ AACC
- ✓ Arrière-cour
- ✓ A un parking
- ✓ Meublé
- ✓ Terrasse
- ✓ Piscine

Prix

**189.000 €**



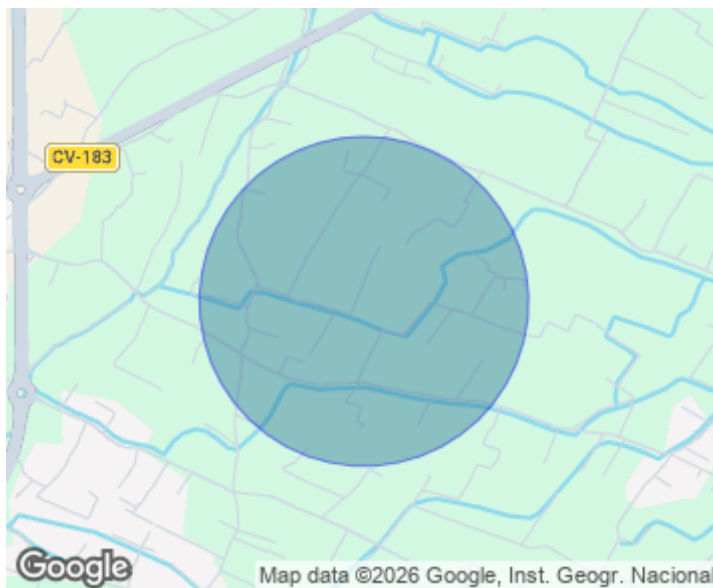
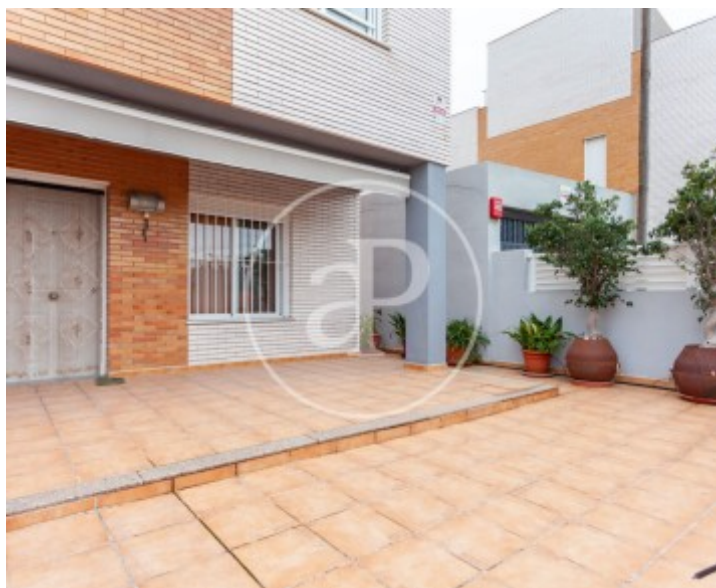
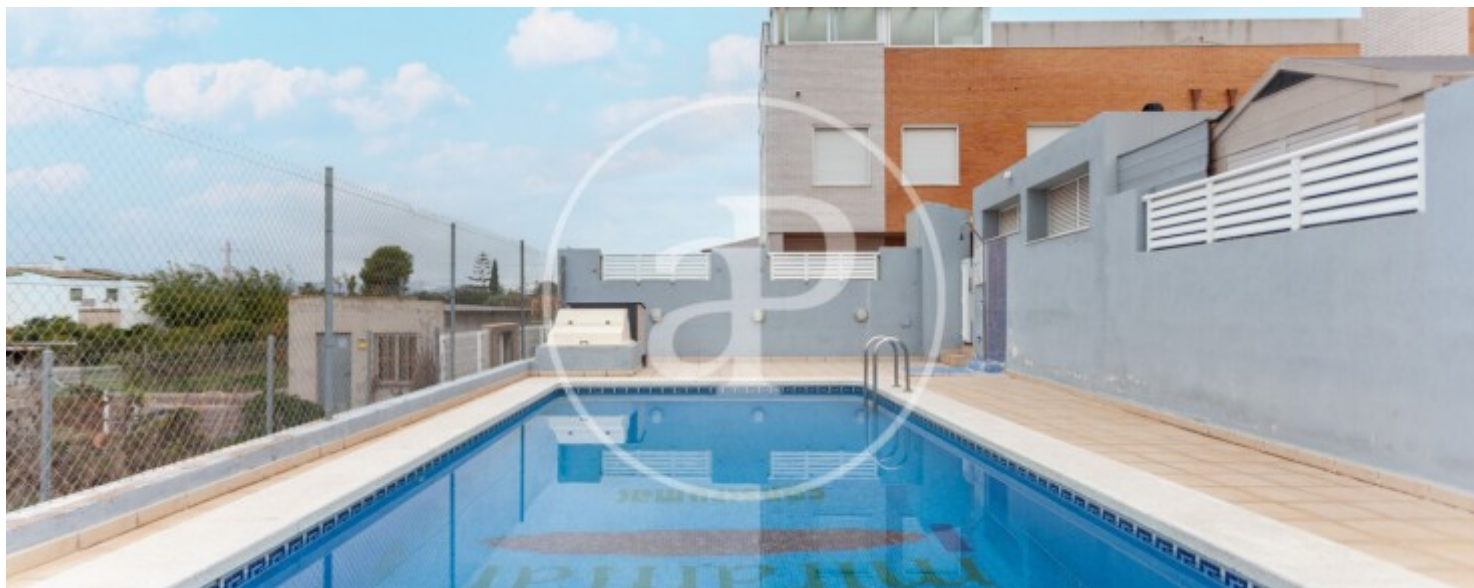
aProperties est heureux de présenter ce magnifique chalet mitoyen situé sur la plage d'Almassora, où règne la tranquillité dans une urbanisation très familiale avec piscine communautaire, à quelques minutes à pied de la plage et à seulement 10 minutes en voiture de Castellón. L'atout principal de cette maison sont ses quatre terrasses, deux orientées au nord et deux au sud, tant au rez-de-chaussée qu'au deuxième étage. La maison dispose d'un salon-salle à manger, d'une cuisine et d'une salle de bain complète au rez-de-chaussée, entourés par ces terrasses, dont l'une donne accès aux espaces communs de la résidence, comme la

piscine. Au premier étage, en plus d'une deuxième salle de bain complète, se trouvent trois grandes chambres avec armoires encastrées et fenêtres à double vitrage. En montant un étage de plus, nous accédons à la quatrième chambre, aménagée comme une charmante mansarde, ainsi qu'à ses deux terrasses, qui offrent de multiples possibilités comme fermer l'une d'elles pour...

**Contactez-nous,**  
nous serons heureux de vous aider,  
pour vous fournir plus de détails et  
d'informations.

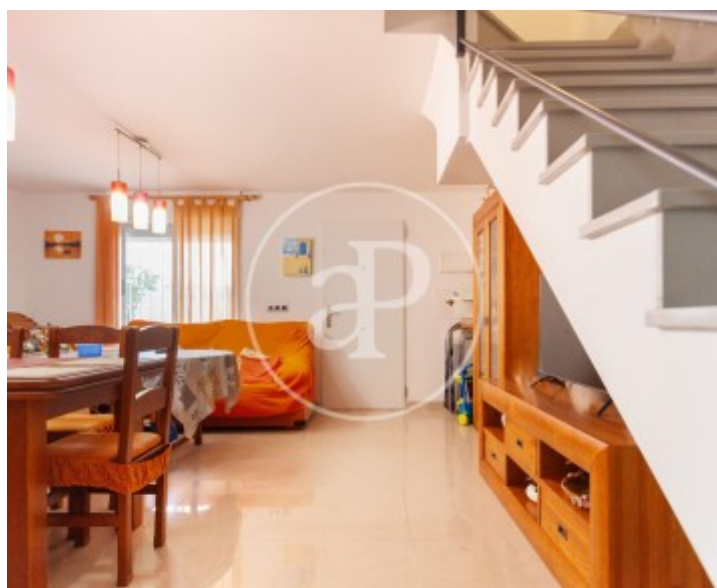
Almassona, Plana Alta

REF. VV2511041



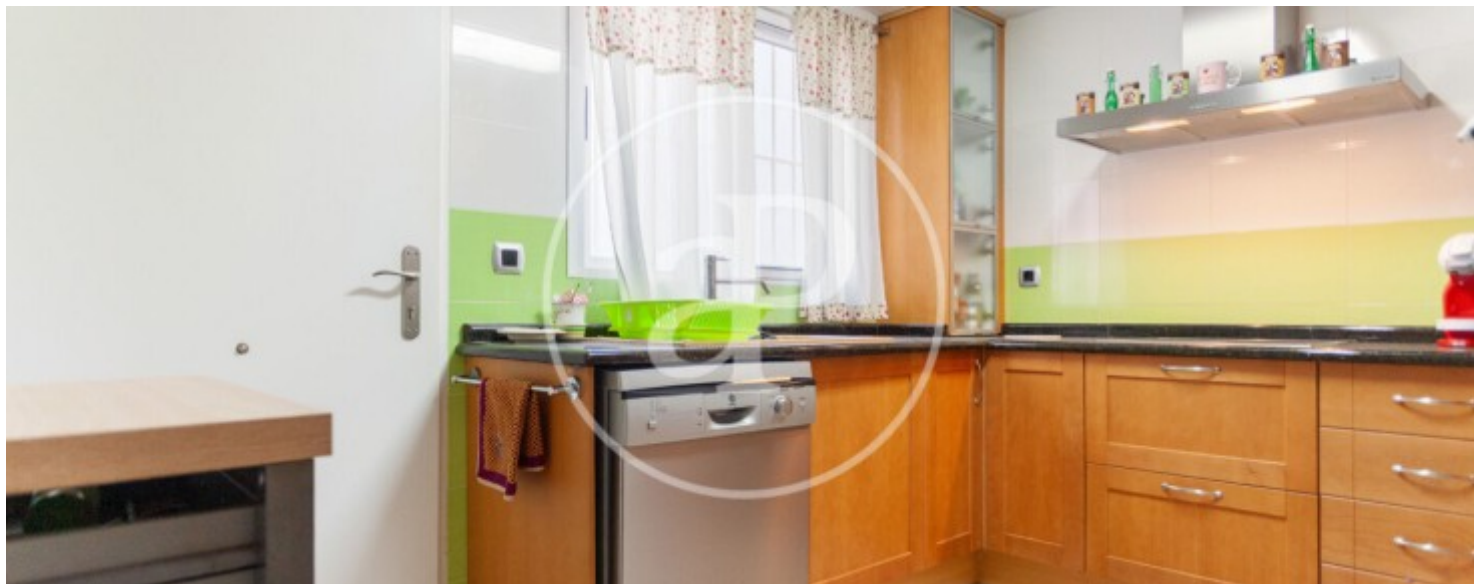
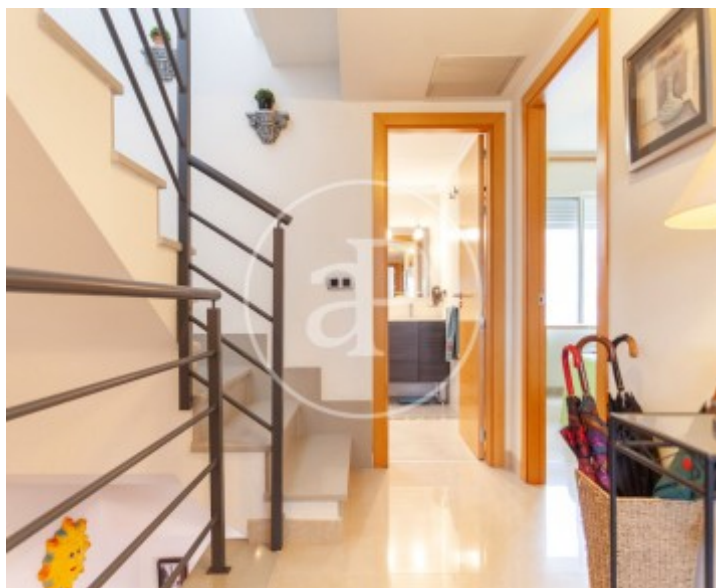
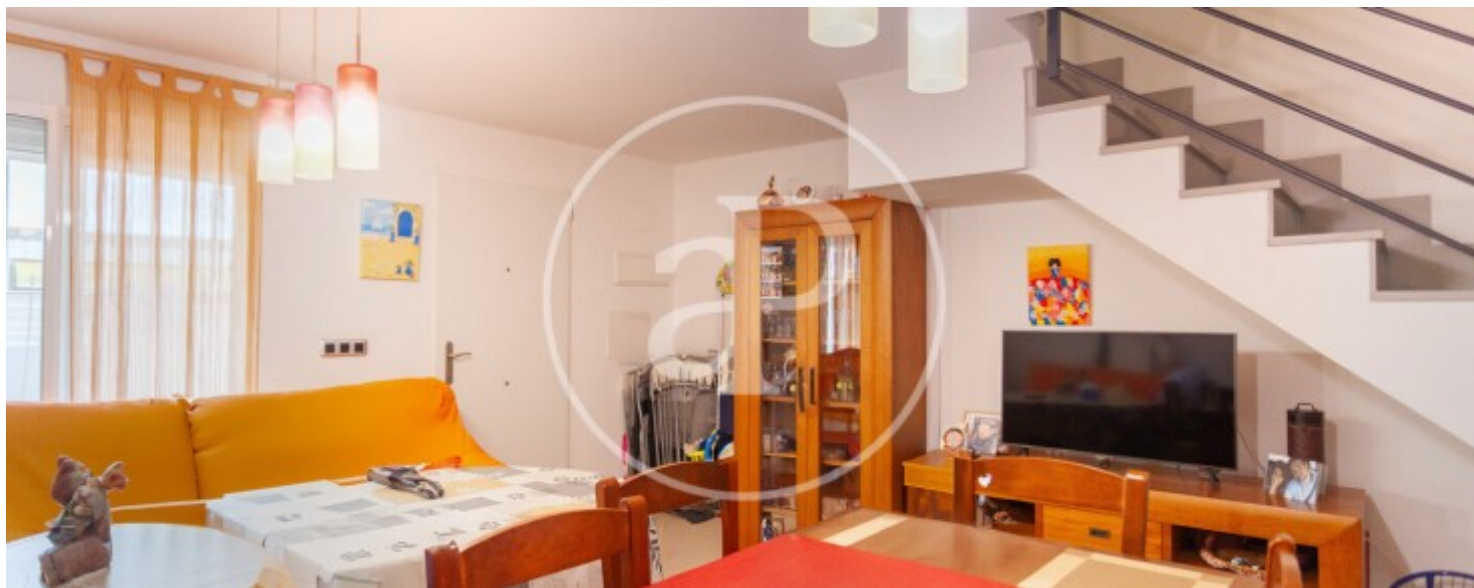
Almassona, Plana Alta

REF. VV2511041



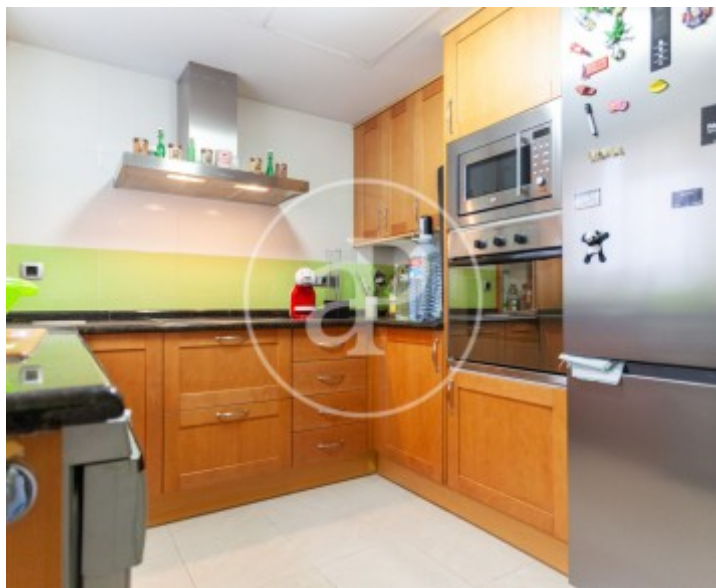
Almassona, Plana Alta

REF. VV2511041



Almassona, Plana Alta

REF. VV2511041



Les données de chaque propriété ne font pas partie d'une offre ou d'un contrat. Vous ne devez pas considérer les déclarations faites par aProperties, verbalement ou par écrit, concernant la propriété, son état ou sa valeur comme étant exactes ou factuelles. Les photographies ne montrent que certaines parties de la propriété telles qu'elles étaient au moment où elles ont été prises. Les superficies, dimensions et distances fournies sont approximatives et doivent être vérifiées par le client. Les images générées par ordinateur ne sont qu'une indication de l'apparence possible de la propriété et peuvent changer à tout moment. Les informations concernant une propriété sont susceptibles d'être modifiées à tout moment.