

Son Quint, Palma de Mallorca

REF. VPM2407007

# Appartement à vendre à Son Quint

## Caractéristiques

Surface

**106 m<sup>2</sup>**

Chambres

**3**

Salles de bain

**2**

- ✓ Chauffage
- ✓ Débarras
- ✓ Terrasse
- ✓ Piscine
- ✓ Ascenseur
- ✓ A un parking
- ✓ Meublé
- ✓ AACC
- ✓ Arrière-cour
- ✓ Gym
- ✓ Surveillance

Prix

**970.000 €**



**Découvrez cet appartement spectaculaire avec jardin à Palma, stratégiquement situé au prestigieux golf Son Quint et très proche du golf Son Muntaner.**

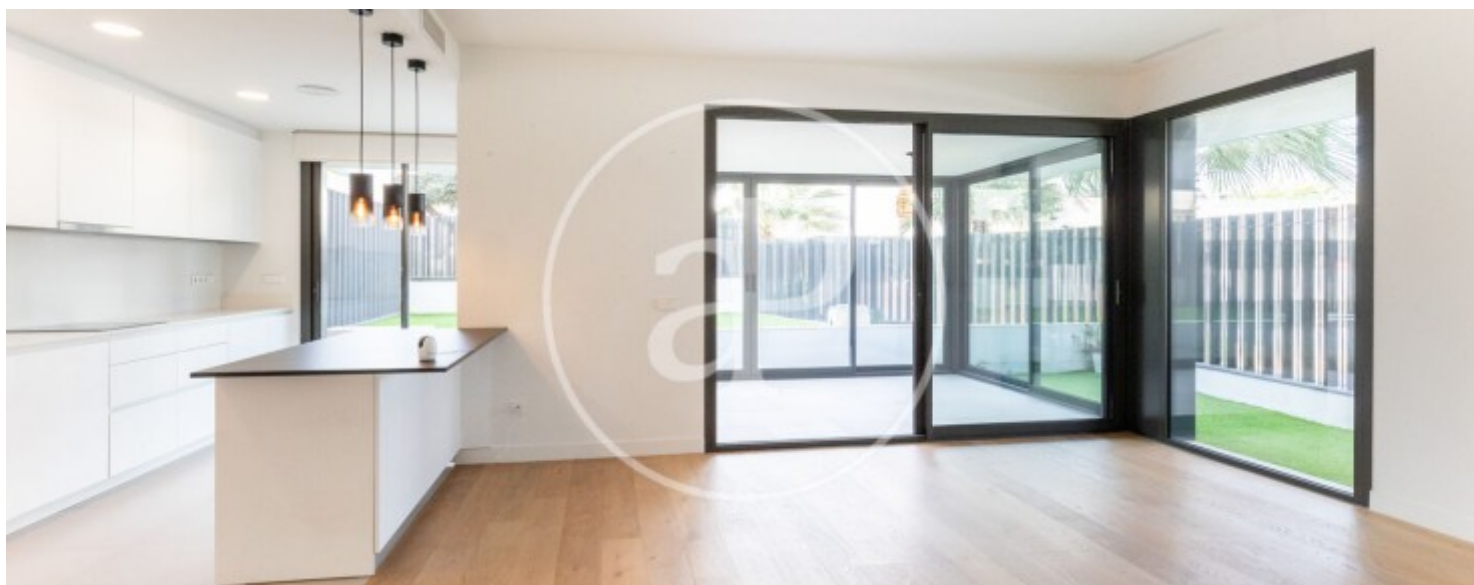
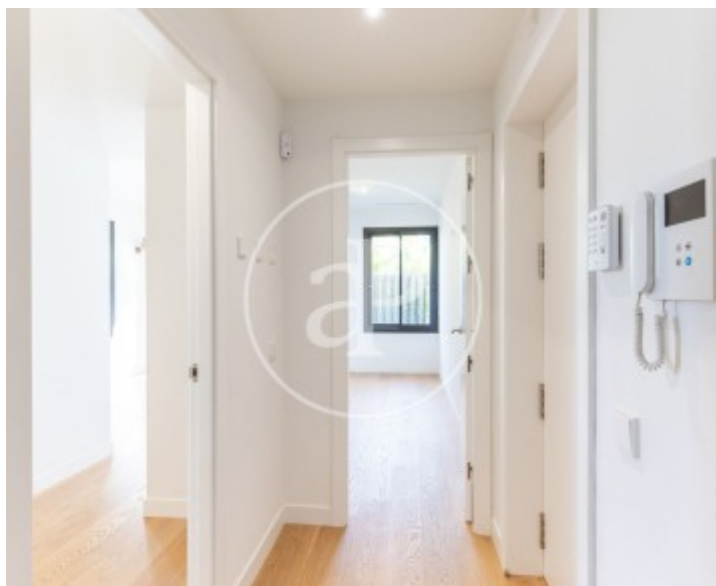
Ce complexe résidentiel exclusif offre une piscine commune d'eau salée et une large gamme de commodités, se trouvant à seulement 5?km du dynamique centre de Palma et à 10?minutes en voiture de la plage la plus proche. La zone de jour de cet appartement de 105?m<sup>2</sup> se distingue par un grand salon lumineux avec une véranda qui s'ouvre sur une agréable terrasse paysagée de 106?m<sup>2</sup>, longeant tout l'appartement —

idéal pour profiter du climat méditerranéen. La cuisine moderne ouverte sur le salon, avec îlot, est équipée d'appareils Siemens haut de gamme et d'un plan de travail en Dekton, s'intégrant parfaitement dans le reste de l'espace et créant une ambiance chaleureuse et fonctionnelle pour cuisiner et partager. Dans la zone nuit, on trouve trois chambres extérieures avec placards intégrés. La chambre...

**Contactez-nous,**  
nous serons heureux de vous aider,  
pour vous fournir plus de détails et  
d'informations.

Son Quint, Palma de Mallorca

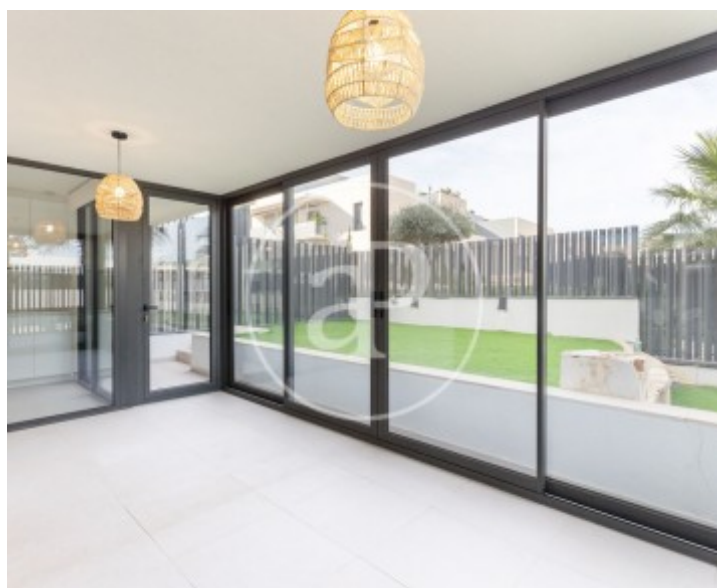
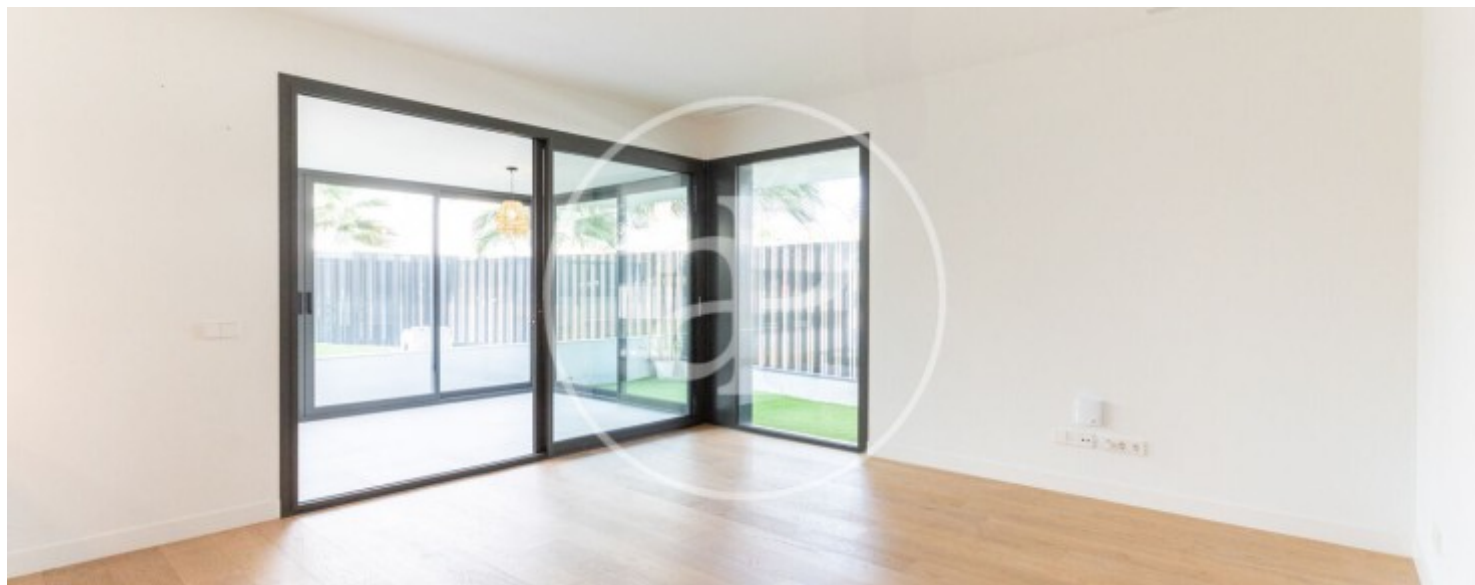
REF. VPM2407007





Son Quint, Palma de Mallorca

REF. VPM2407007



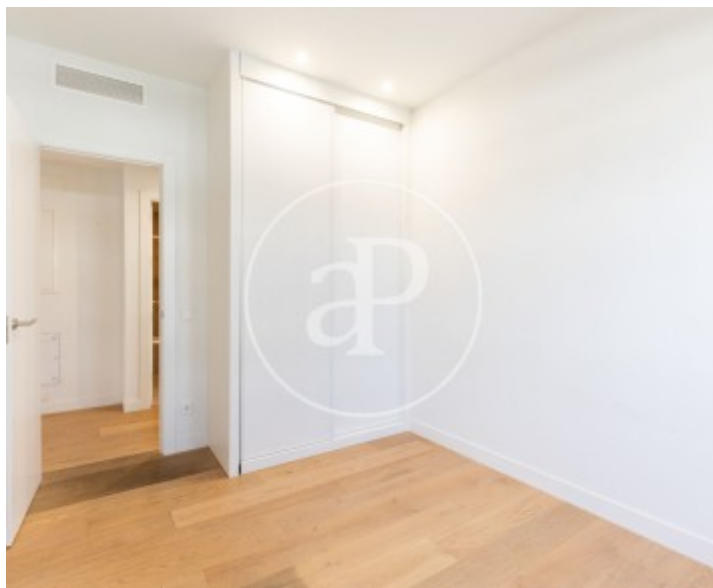
Son Quint, Palma de Mallorca

REF. VPM2407007



Son Quint, Palma de Mallorca

REF. VPM2407007



Les données de chaque propriété ne font pas partie d'une offre ou d'un contrat. Vous ne devez pas considérer les déclarations faites par aProperties, verbalement ou par écrit, concernant la propriété, son état ou sa valeur comme étant exactes ou factuelles. Les photographies ne montrent que certaines parties de la propriété telles qu'elles étaient au moment où elles ont été prises. Les superficies, dimensions et distances fournies sont approximatives et doivent être vérifiées par le client. Les images générées par ordinateur ne sont qu'une indication de l'apparence possible de la propriété et peuvent changer à tout moment. Les informations concernant une propriété sont susceptibles d'être modifiées à tout moment.