



Son Oliva, Palma de Mallorca

REF. VPM2408002

Appartement au premier étage à vendre à Son Oliva

Caractéristiques

Surface

91 m²

Chambres

2

Salles de bains

1

- ✓ Chauffage
- ✓ Débarras
- ✓ Terrasse
- ✓ A un parking
- ✓ Meublé
- ✓ AACC
- ✓ Piscine

Prix

350.000 €



Découvrez ce spectaculaire appartement meublé avec terrasse, situé dans un quartier résidentiel récemment construit à Palma de Majorque.

Cette maison offre un style de vie moderne et confortable, idéal pour les familles, les couples ou les professionnels à la recherche de qualité et de tranquillité dans un environnement privilégié.

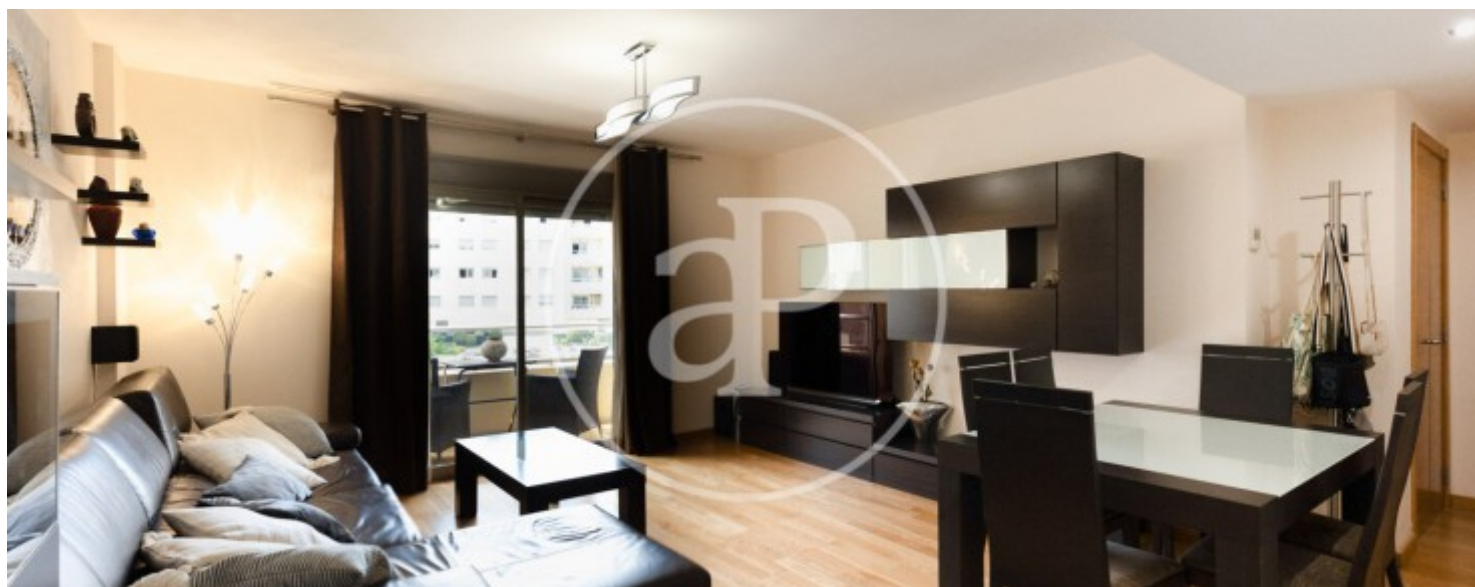
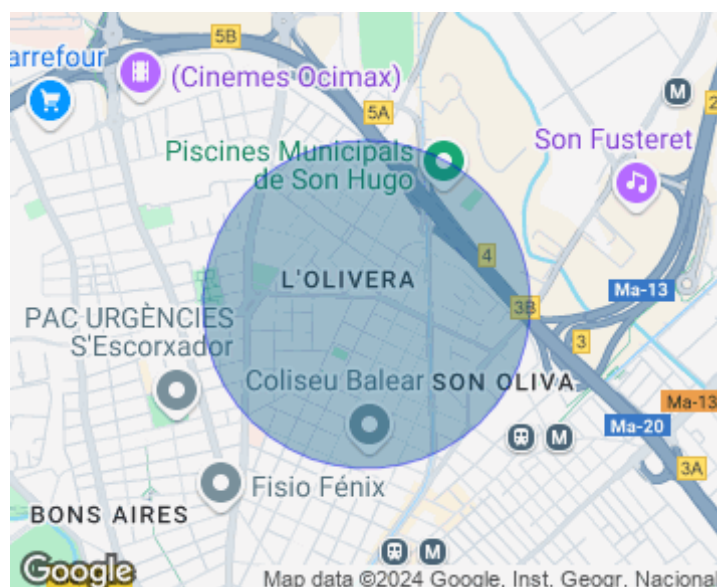
Caractéristiques principales : Situation : Située à Son Oliva, une zone en pleine expansion de Palma de Majorque, avec une excellente connectivité et la proximité de tous les services essentiels. Meublé :

Entièrement équipé avec des meubles de haute qualité, prêt à emménager. Terrasse : Terrasse spacieuse avec parquet, parfaite pour profiter du climat méditerranéen et avec vue sur la piscine. Piscine commune : Piscine rafraîchissante pour se détendre et profiter de l'été. Parking : Place de parking incluse (avec possibilité d'une deuxième place), offrant confort et sécurité pour...

Contactez-nous,
nous serons heureux de vous aider,
pour vous fournir plus de détails et
d'informations.

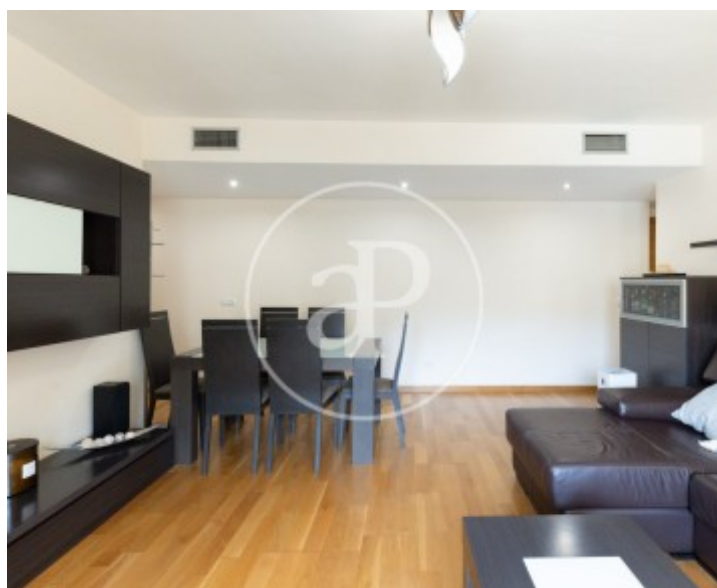
Son Oliva, Palma de Mallorca

REF. VPM2408002



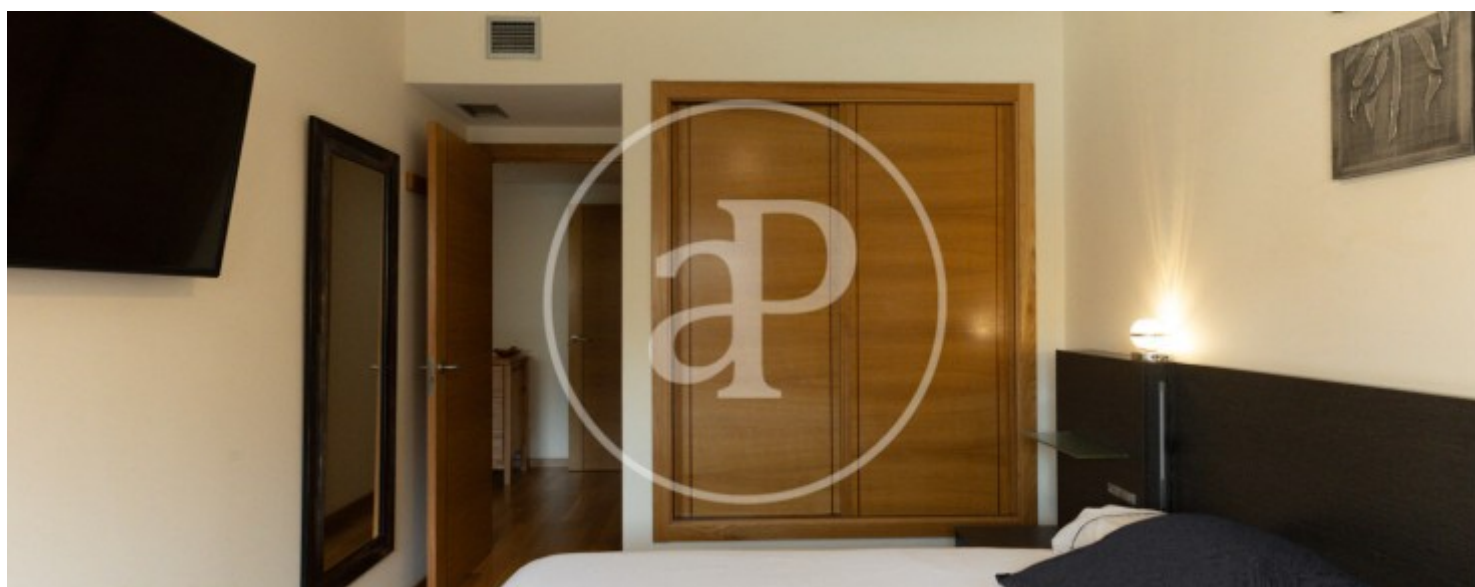
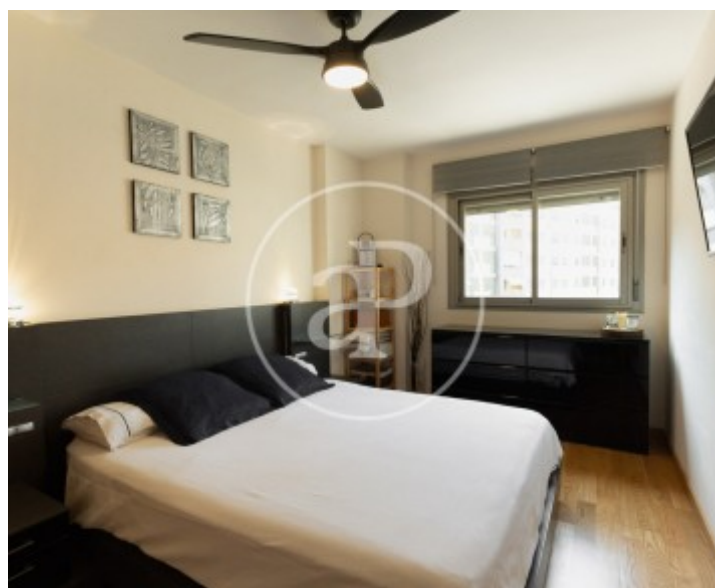
Son Oliva, Palma de Mallorca

REF. VPM2408002



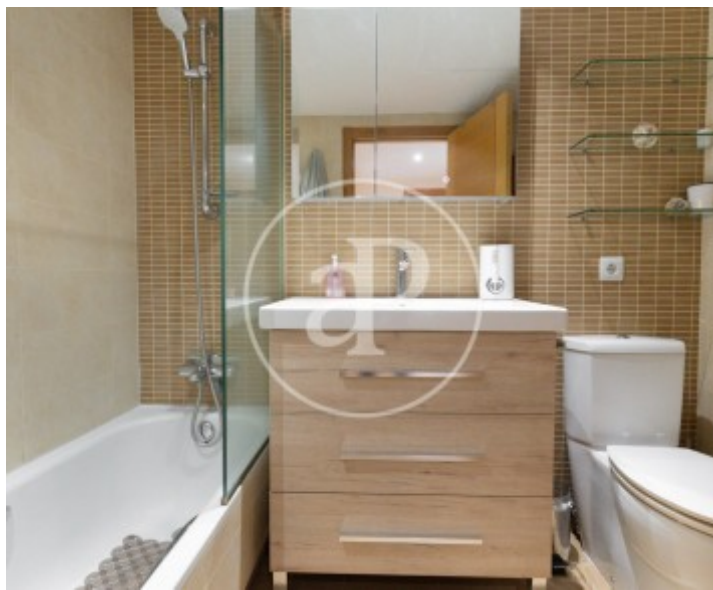
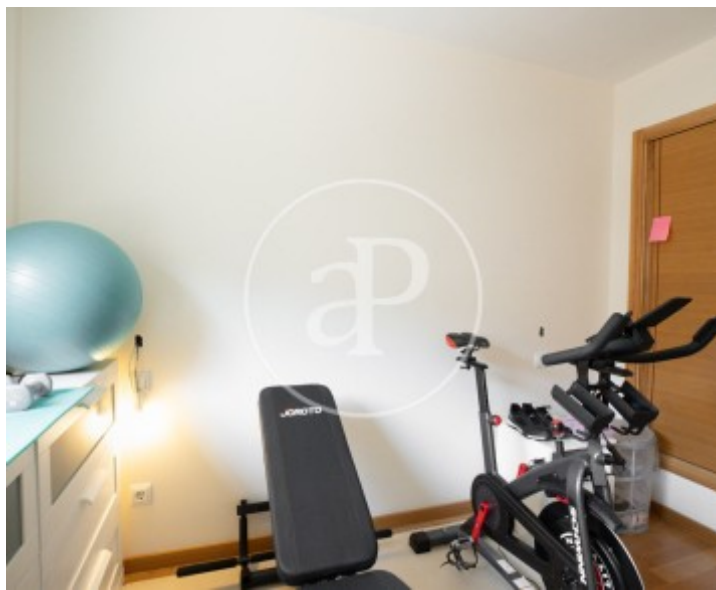
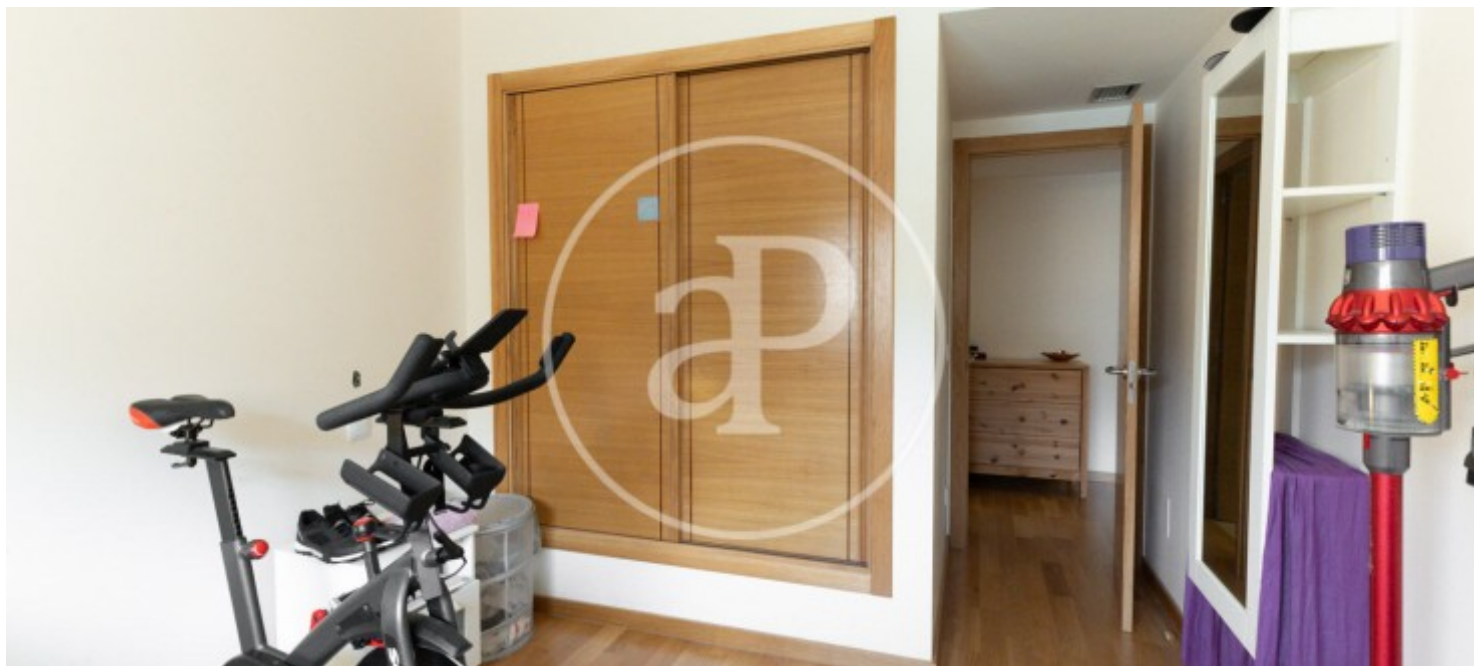
Son Oliva, Palma de Mallorca

REF. VPM2408002



Son Oliva, Palma de Mallorca

REF. VPM2408002



Les données de chaque propriété ne font pas partie d'une offre ou d'un contrat. Vous ne devez pas considérer les déclarations faites par aProperties, verbalement ou par écrit, concernant la propriété, son état ou sa valeur comme étant exactes ou factuelles. Les photographies ne montrent que certaines parties de la propriété telles qu'elles étaient au moment où elles ont été prises. Les superficies, dimensions et distances fournies sont approximatives et doivent être vérifiées par le client. Les images générées par ordinateur ne sont qu'une indication de l'apparence possible de la propriété et peuvent changer à tout moment. Les informations concernant une propriété sont susceptibles d'être modifiées à tout moment.