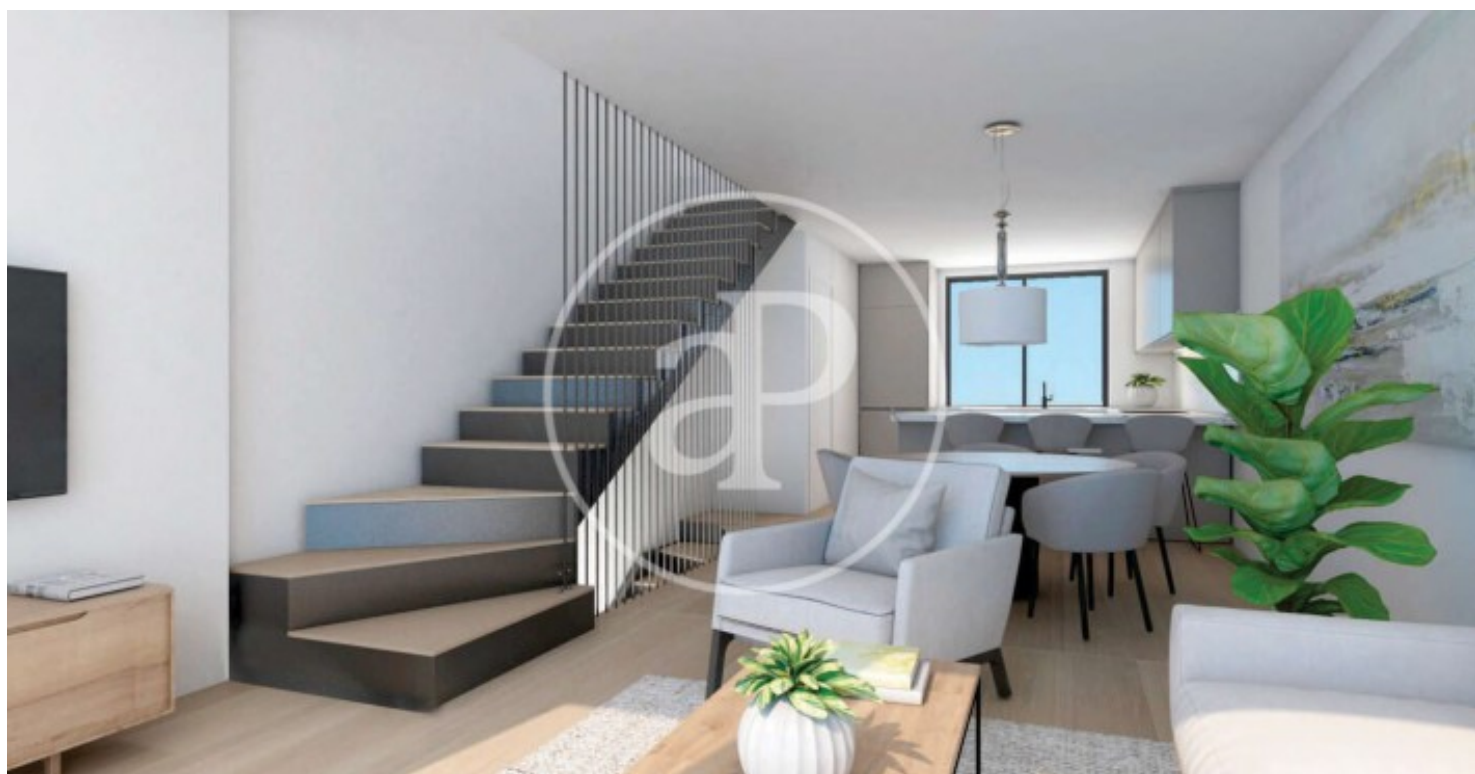


(Son Espanyolet)

Ref: ONPM2505001



Nouveau développement à Son Espanyolet

Développement exclusif de 3 maisons à Son Espanyolet - Palma de Mallorca Piscine, terrasses privées et environnement charmant de Majorque Nous vous présentons une opportunité unique de vivre ou d'investir dans l'un des quartiers les plus recherchés de Palma : Son Espanyolet, un quartier qui combine un style de vie résidentiel et tranquille avec la proximité du centre ville animé. Ce lotissement exclusif se compose de 3 maisons au design moderne, avec des finitions de haute qualité, de spacieuses terrasses privées et d'élégantes piscines individuelles pour chaque maison, idéales pour profiter du climat méditerranéen. Caractéristiques principales : Maisons lumineuses au design moderne et contemporain. Espaces extérieurs privés avec piscines individuelles pour chaque maison Terrasses parfaites pour la vie en plein air Situation privilégiée à Son Espanyolet, à quelques pas de Santa Catalina, du Paseo Marítimo et du centre historique. Quartier calme, avec un charme local, des cafés, des magasins et des [...]

Palma de Mallorca / Son Espanyolet

Surface
87 m² - 120 m²
Unités
3
Achèvement
Q3 2025

- ✓ Terrasse
- ✓ Piscine
- ✓ A un parking

Prix a partir de 770,000 €

(Son Espanyolet)

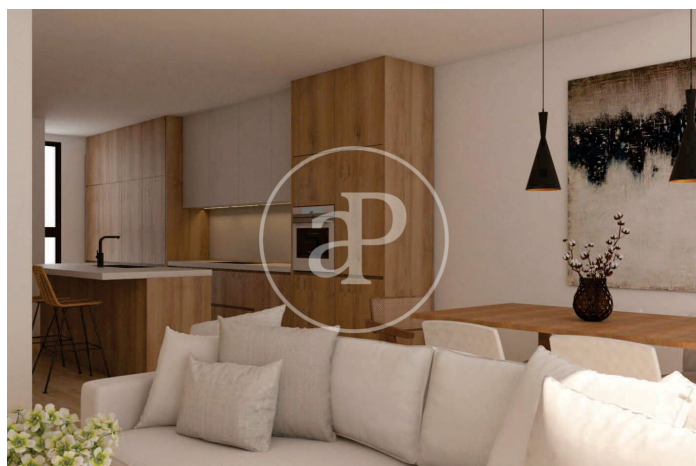
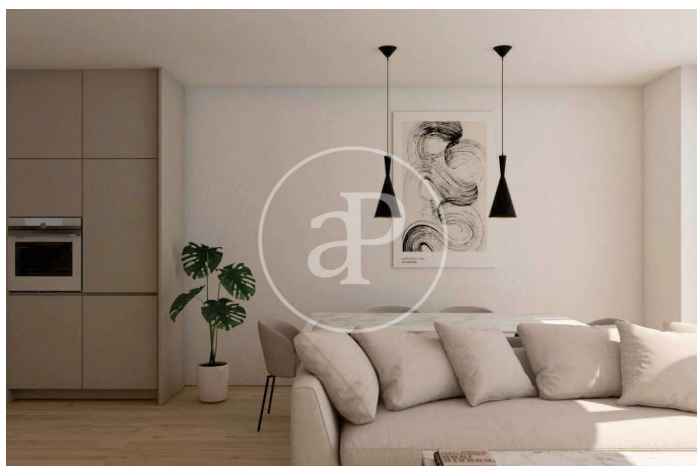
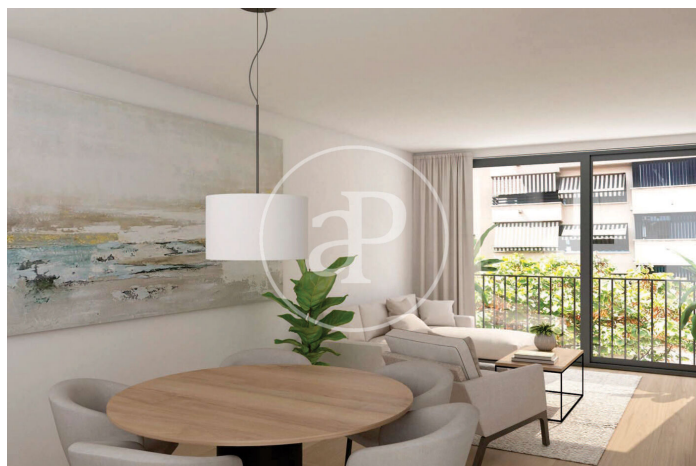
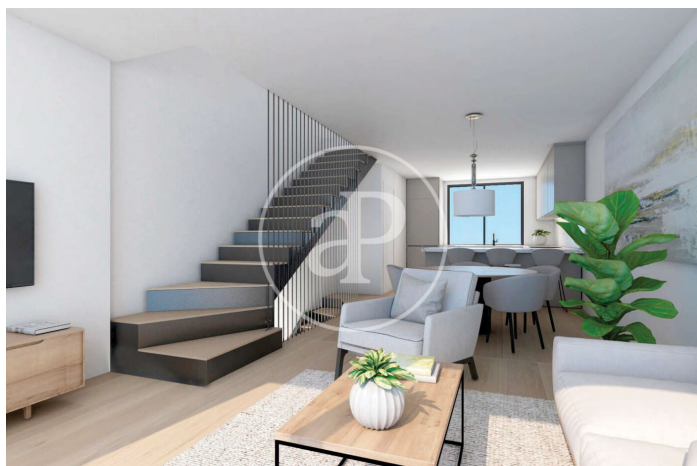
Ref: ONPM2505001

Unités dans cette promotion

Type	Surface	Terrasse	Chambres	Salles de bain	Prix	Statut
Appartement	87 m ²	1 (20,68 m ²)	2	2	770.000 €	Disponible
Duplex	108 m ²	1 (27,91 m ²)	2	3	970.000 €	Disponible
Duplex	120 m ²	1 (27,91 m ²)	3	3	1.055.000 €	Disponible

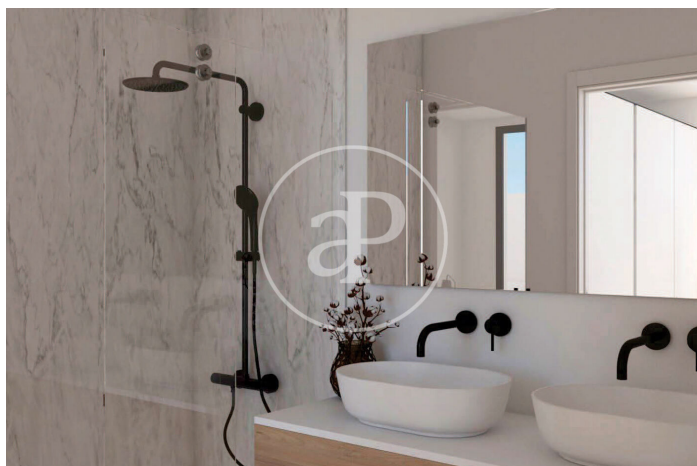
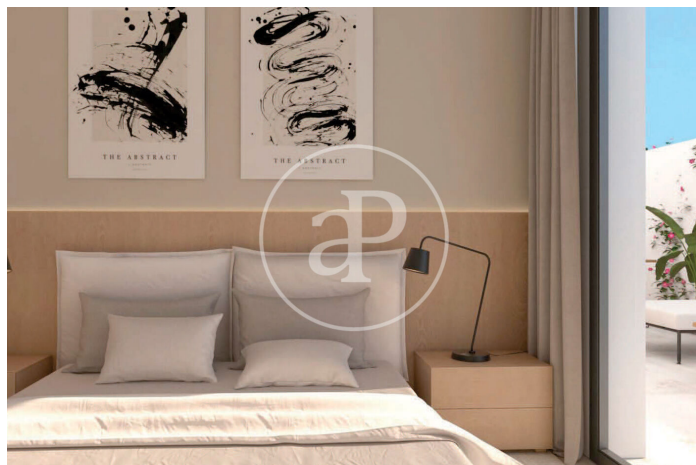
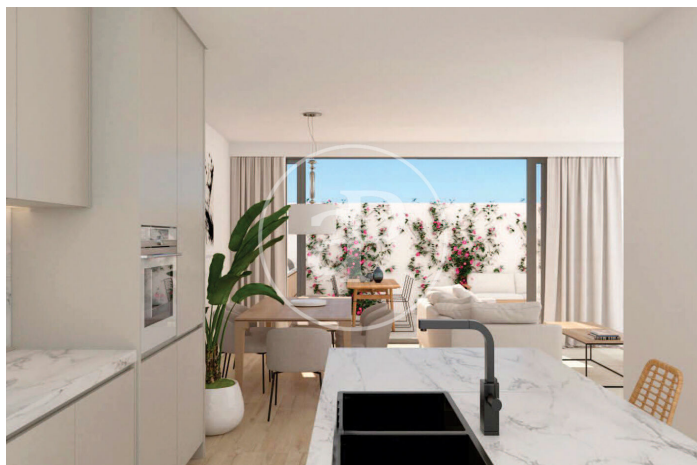
(Son Espanyolet)

Ref: ONPM2505001



(Son Espanyolet)

Ref: ONPM2505001



Les données de chaque propriété ne font pas partie d'une offre ou d'un contrat. Vous ne devez pas considérer les déclarations faites par aProperties, verbalement ou par écrit, concernant la propriété, son état ou sa valeur comme étant exactes ou factuelles. Les photographies ne montrent que certaines parties de la propriété telles qu'elles étaient au moment où elles ont été prises. Les superficies, dimensions et distances fournies sont approximatives et doivent être vérifiées par le client. Les images générées par ordinateur ne sont qu'une indication de l'apparence possible de la propriété et peuvent changer à tout moment. Les informations concernant une propriété sont susceptibles d'être modifiées à tout moment.

Pour plus d'informations ou pour planifier un rendez-vous

Tel: 871 16 01 60 apropertiespalma@aproperties.es <https://www.aproperties.es>