

Son Espanyolet, Palma de Mallorca

REF. VPM2510002

# Maison à vendre à Son Espanyolet (Palma de Mallorca)

## Caractéristiques

Surface

**220 m<sup>2</sup>**

Chambres

**2**

Salles de bains

**1**

- ✓ AACC
- ✓ Terrasse
- ✓ Arrière-cour

Prix

**585.000 €**



**Vous cherchez un projet plein de charme dans un quartier exceptionnel ? Cette maison est parfaite pour ceux qui souhaitent rénover et concevoir leur maison idéale.**

Située dans une rue calme et bien desservie, à seulement 10 minutes à pied de Santa Catalina. La propriété offre actuellement 95 m<sup>2</sup> construits, avec deux chambres et une salle de bain, et dispose d'un jardin de 115 m<sup>2</sup> — un espace extérieur rare au centre-ville. La maison nécessite une rénovation complète, offrant la possibilité de reconfigurer les espaces à votre goût et, grâce au

droit de surélévation, d'agrandir considérablement la surface construite, en ajoutant davantage de chambres, de salles de bain ou même un toit-terrasse avec vue. Le jardin et le patio permettent de profiter d'un environnement privé et lumineux, idéal pour créer un oasis en plein centre. Située dans un quartier résidentiel calme et haut de gamme, cette propriété représente une opportunité...

**Contactez-nous,**  
nous serons heureux de vous aider,  
pour vous fournir plus de détails et  
d'informations.

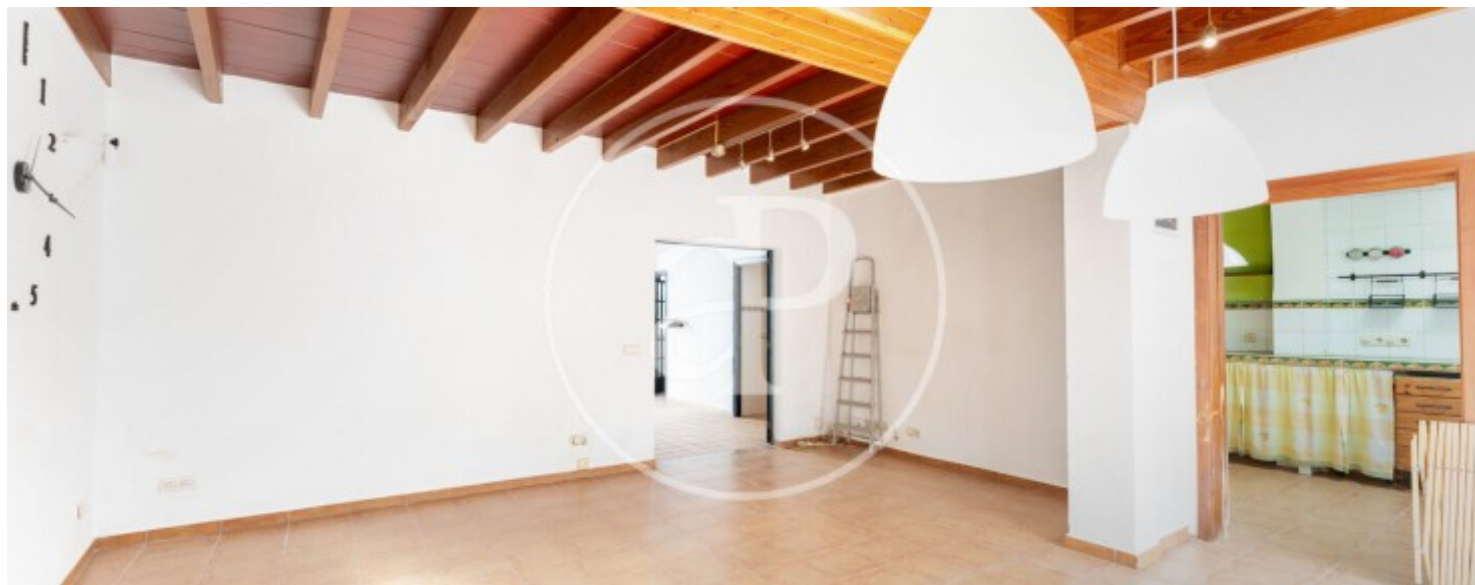
Son Espanyolet, Palma de Mallorca

REF. VPM2510002



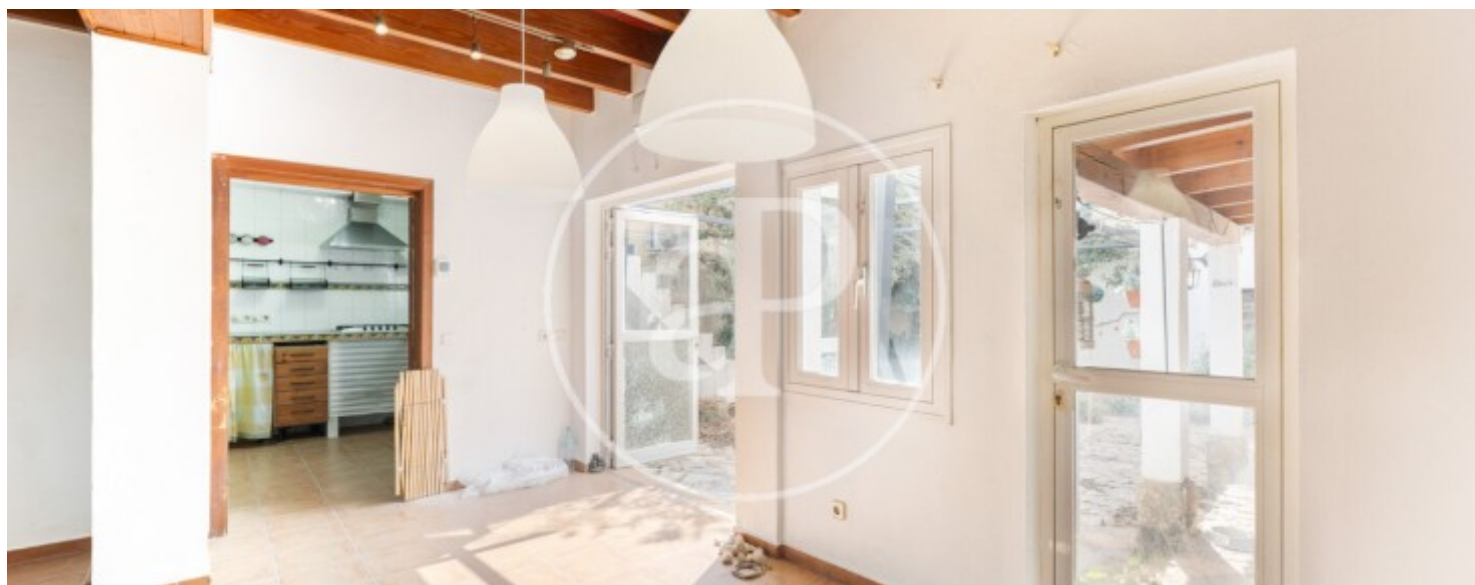
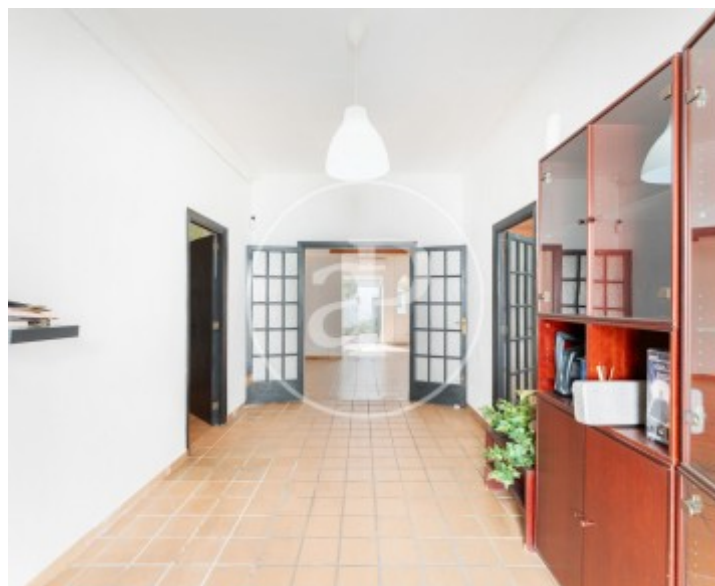
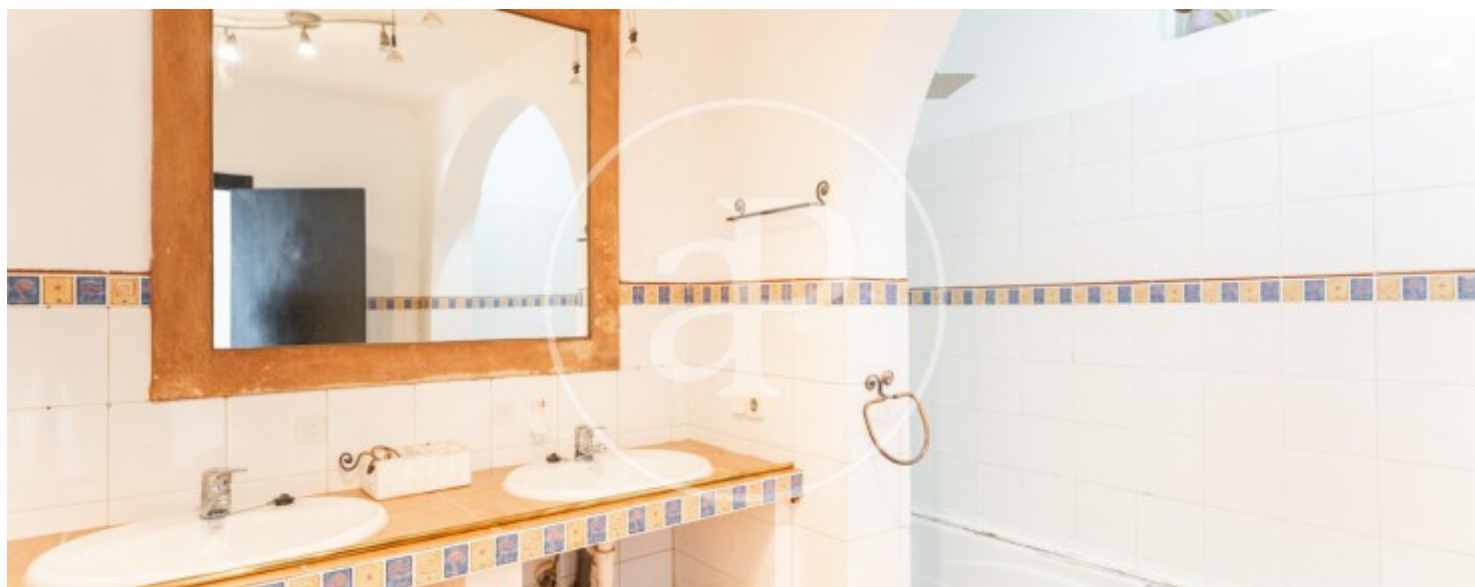
Son Espanyolet, Palma de Mallorca

REF. VPM2510002



Son Espanyolet, Palma de Mallorca

REF. VPM2510002



Son Espanyolet, Palma de Mallorca

REF. VPM2510002



Les données de chaque propriété ne font pas partie d'une offre ou d'un contrat. Vous ne devez pas considérer les déclarations faites par aProperties, verbalement ou par écrit, concernant la propriété, son état ou sa valeur comme étant exactes ou factuelles. Les photographies ne montrent que certaines parties de la propriété telles qu'elles étaient au moment où elles ont été prises. Les superficies, dimensions et distances fournies sont approximatives et doivent être vérifiées par le client. Les images générées par ordinateur ne sont qu'une indication de l'apparence possible de la propriété et peuvent changer à tout moment. Les informations concernant une propriété sont susceptibles d'être modifiées à tout moment.