

Son Espanyolet, Palma de Mallorca

REF. APMS2503025

# Appartement à louer à Son Espanyolet

## Caractéristiques

Surface

**115 m<sup>2</sup>**

Chambres

**3**

Salles de bain

**2**

- ✓ Vues
- ✓ AACC
- ✓ Ascenseur
- ✓ Chauffage
- ✓ Terrasse
- ✓ A un parking

Prix

**3.000 €**



## Location à long terme.

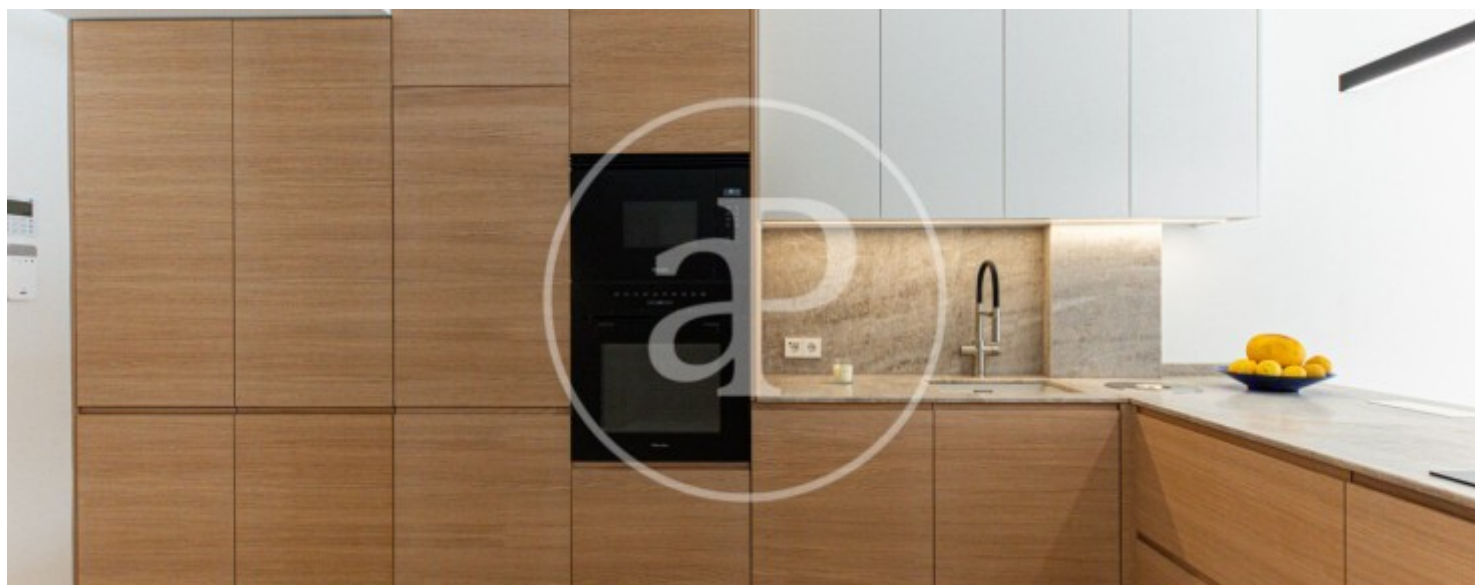
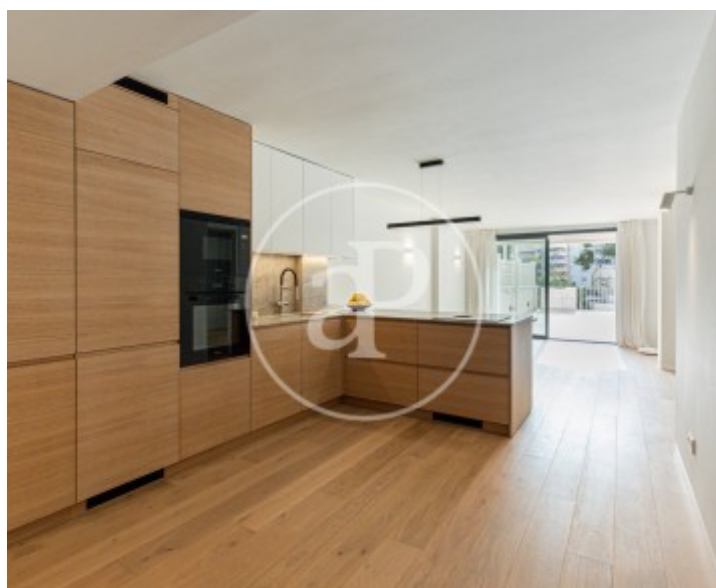
Dans le quartier de Son Espanyolet, à quelques minutes à pied du célèbre quartier de Santa Catalina, nous trouvons cet appartement de 115m<sup>2</sup> rénové avec goût, avec deux terrasses spacieuses et très agréables. Depuis la porte d'entrée de l'appartement, nous accédons à un salon-salle à manger lumineux avec une grande fenêtre donnant sur une terrasse avec une pergola idéale pour profiter du climat méditerranéen et avec des vues dégagées sur le célèbre "Palma Sport and Tennis

Club". La cuisine de style nordique, ouverte sur le salon, est entièrement meublée et équipée d'appareils électroménagers de dernière génération et de finitions impeccables. Sur l'une des terrasses se trouve la buanderie, où l'on trouve des placards faits sur mesure pour le lave-linge et le sèche-linge, ainsi que de nombreux espaces de rangement. Les trois chambres à coucher avec armoires...

**Contactez-nous,**  
nous serons heureux de vous aider,  
pour vous fournir plus de détails et  
d'informations.

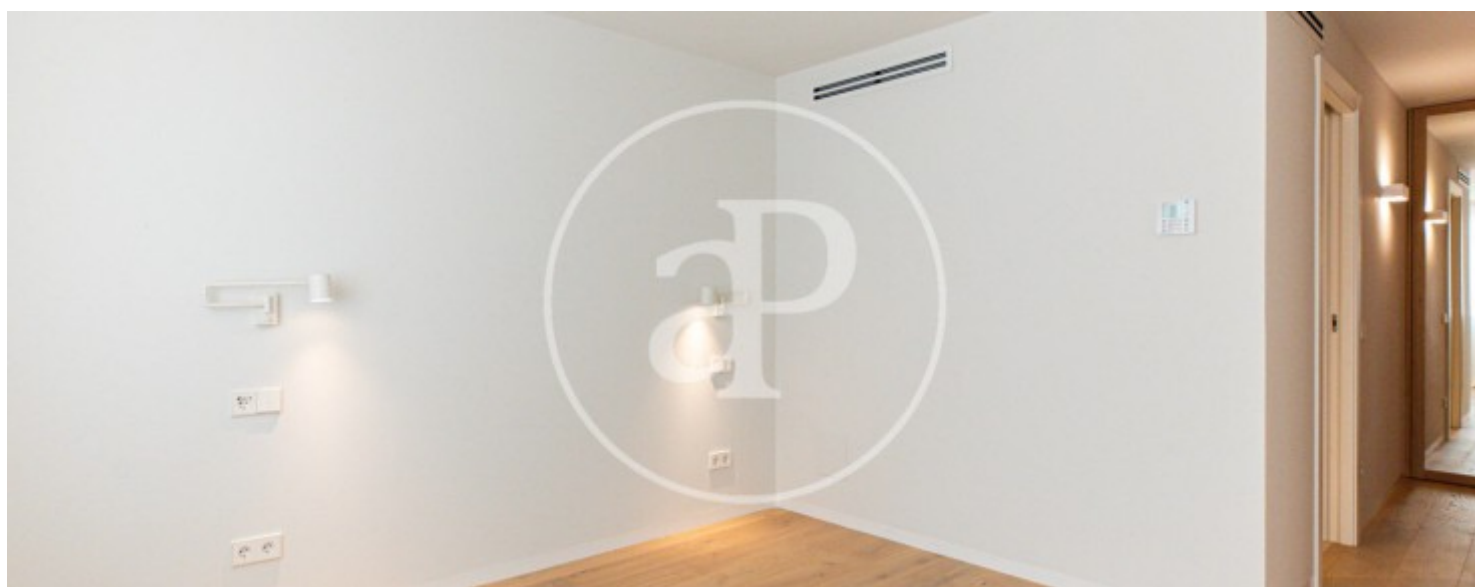
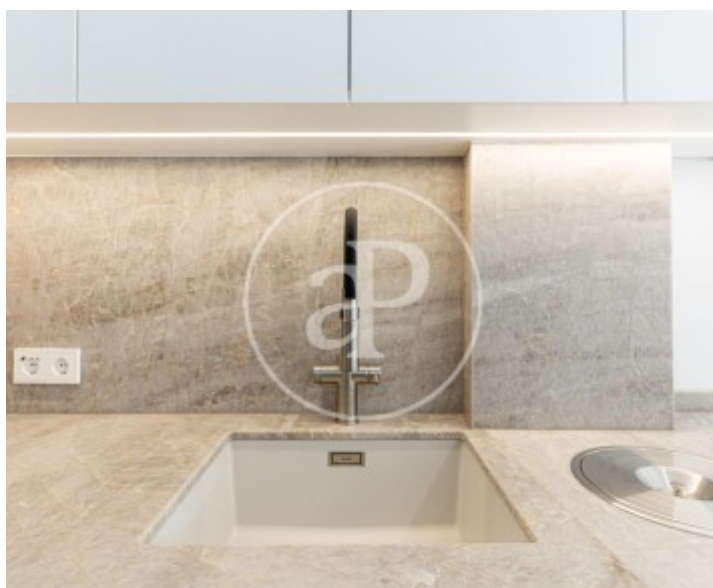
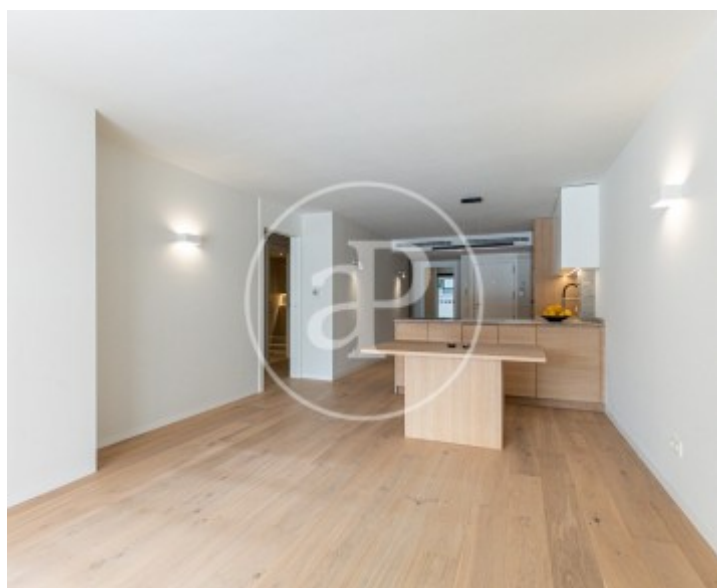
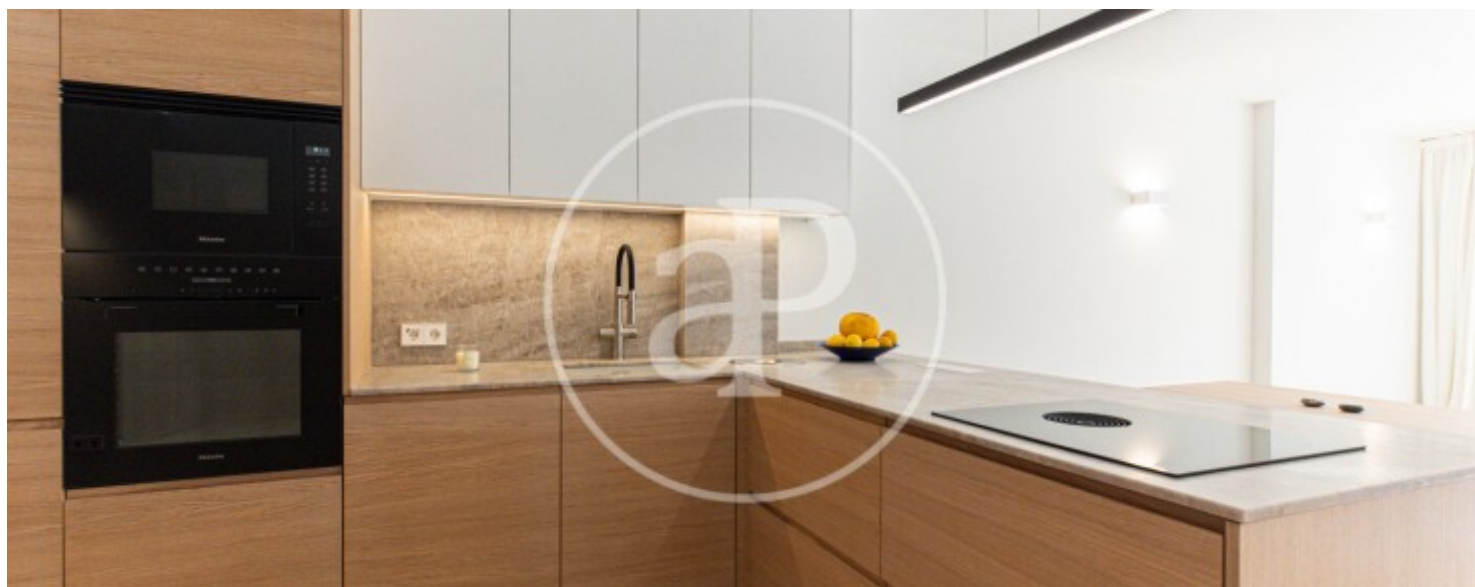
Son Espanyolet, Palma de Mallorca

REF. APMS2503025



Son Espanyolet, Palma de Mallorca

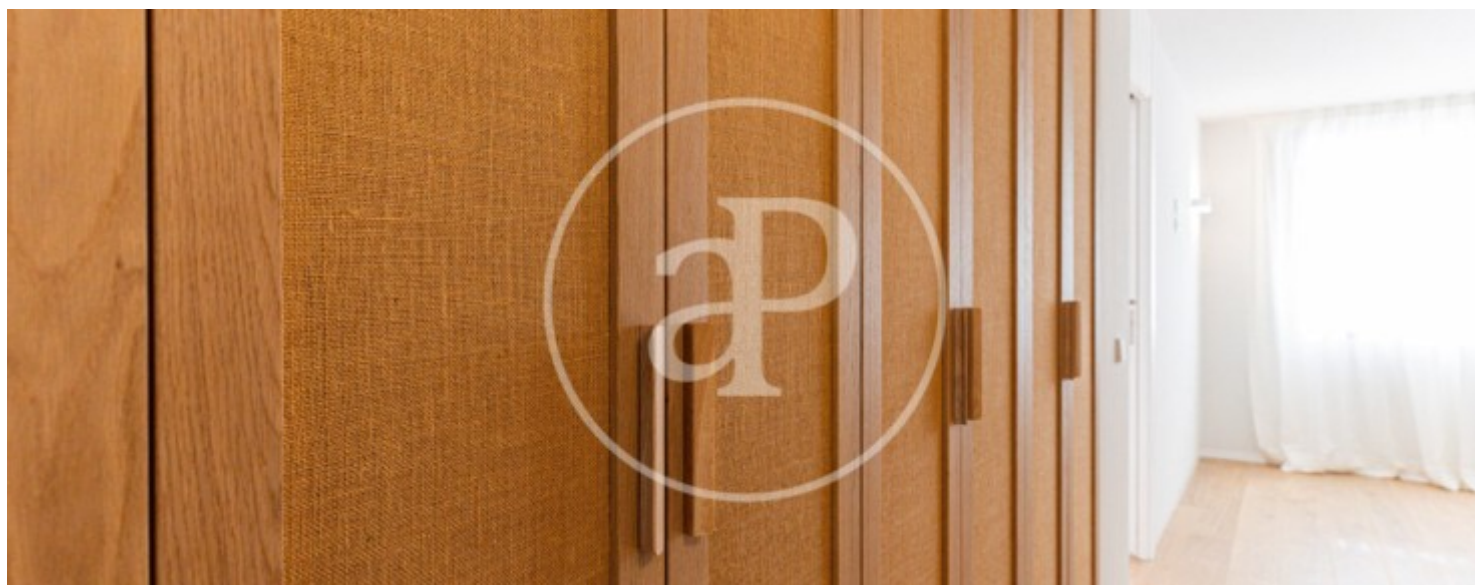
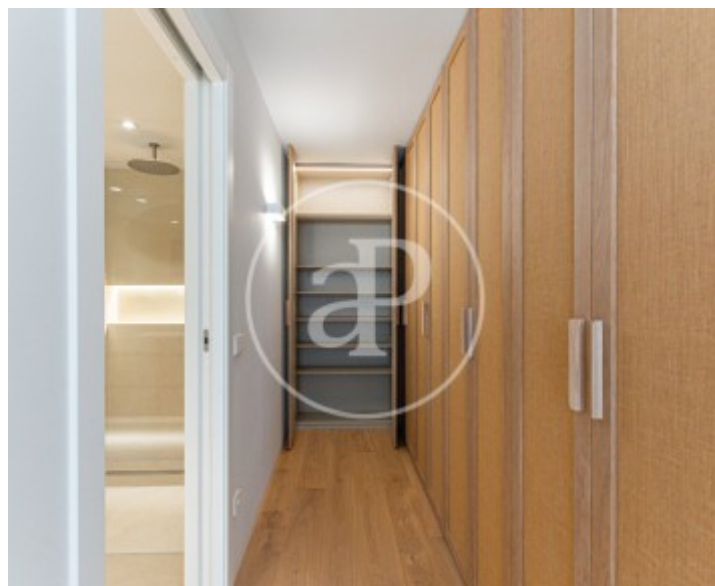
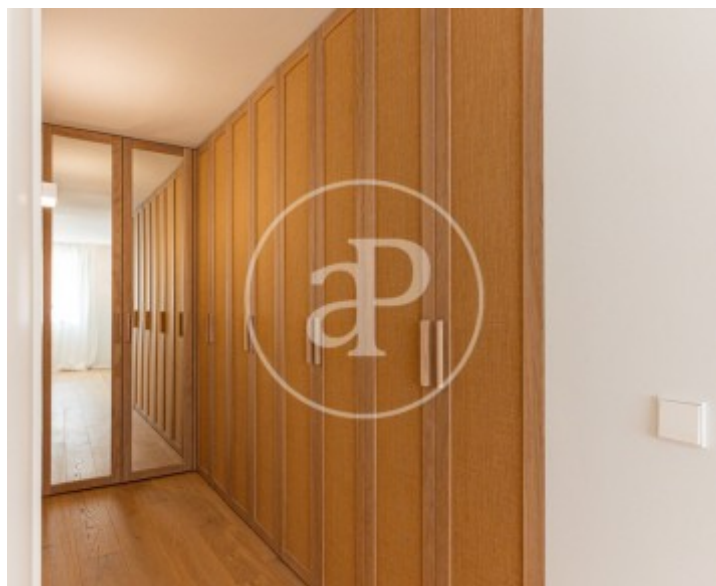
REF. APMS2503025





Son Espanyolet, Palma de Mallorca

REF. APMS2503025



Son Espanyolet, Palma de Mallorca

REF. APMS2503025



Les données de chaque propriété ne font pas partie d'une offre ou d'un contrat. Vous ne devez pas considérer les déclarations faites par aProperties, verbalement ou par écrit, concernant la propriété, son état ou sa valeur comme étant exactes ou factuelles. Les photographies ne montrent que certaines parties de la propriété telles qu'elles étaient au moment où elles ont été prises. Les superficies, dimensions et distances fournies sont approximatives et doivent être vérifiées par le client. Les images générées par ordinateur ne sont qu'une indication de l'apparence possible de la propriété et peuvent changer à tout moment. Les informations concernant une propriété sont susceptibles d'être modifiées à tout moment.