

Son Dameto, Palma de Mallorca

REF. APM2605005

# Appartement à louer à Palma

## Caractéristiques

Surface

**150 m<sup>2</sup>**

Chambres

**3**

Salles de bain

**2**

- ✓ Vues
- ✓ Meublé
- ✓ AACC
- ✓ Ascenseur
- ✓ Chauffage
- ✓ Débarras
- ✓ Terrasse
- ✓ A un parking

Prix

**2.000 €**



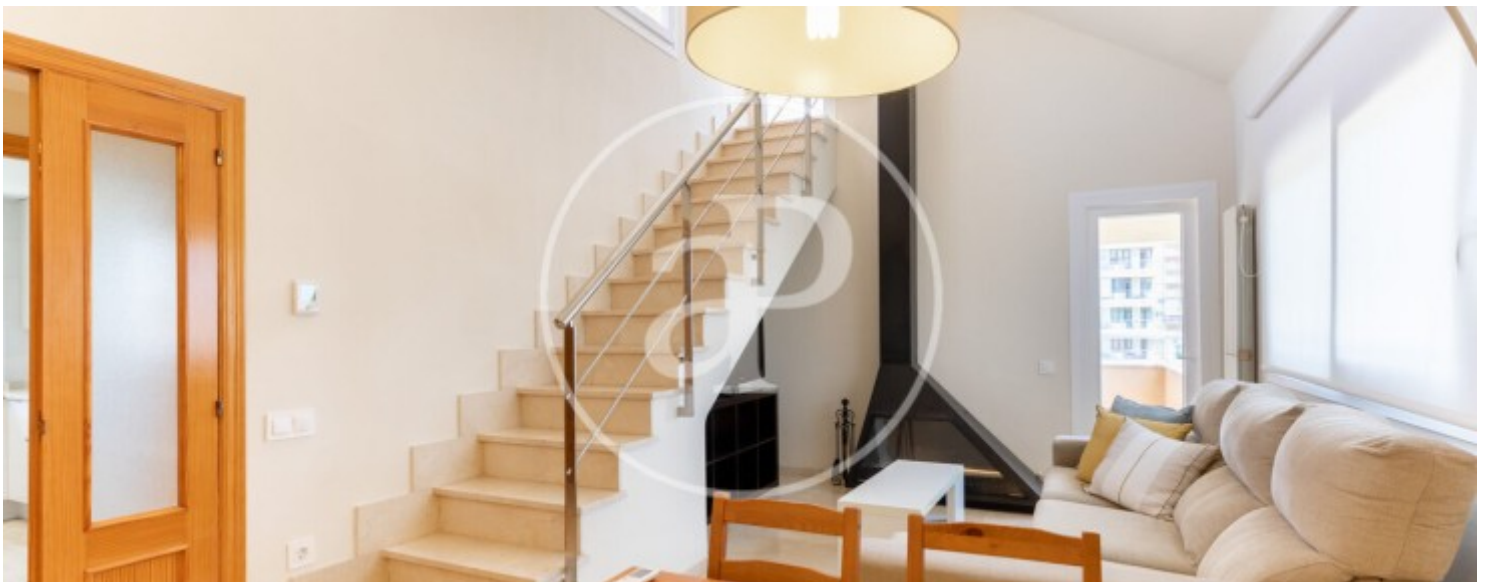
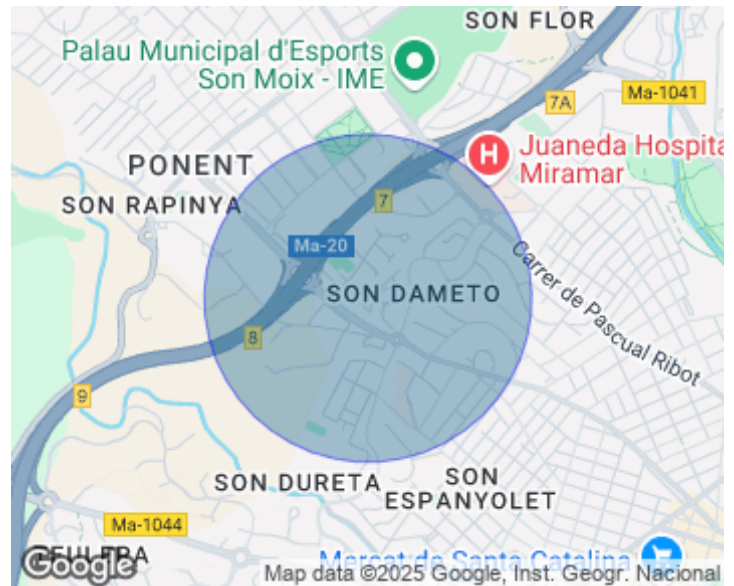
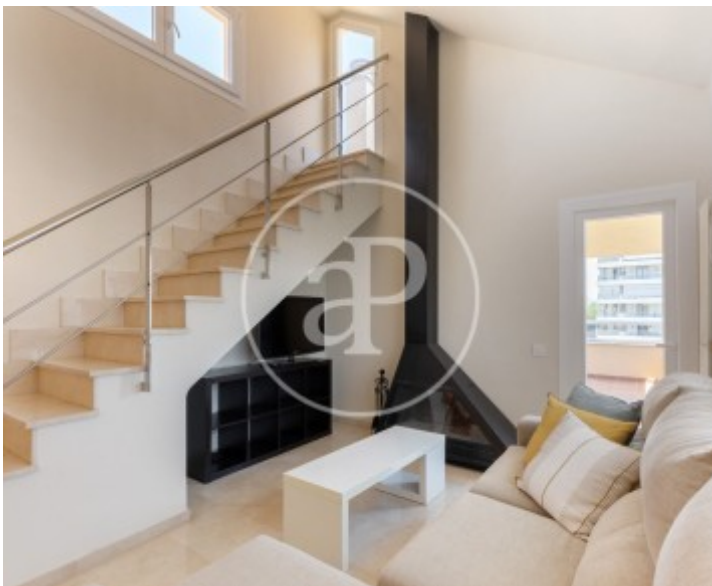
Charmant appartement situé dans le très prisé quartier de Son Dameto, un cadre paisible et silencieux idéal pour ceux qui recherchent la tranquillité sans s'éloigner de la ville. L'immeuble est moderne et bien entretenu, construit en 2000 avec des matériaux de haute qualité. D'environ 100m<sup>2</sup>, l'appartement comprend trois chambres lumineuses et deux salles de bains complètes, chaque pièce étant équipée de placards intégrés et de la climatisation. La cuisine, spacieuse et fonctionnelle, est entièrement équipée avec tous les appareils nécessaires au quotidien. Le salon, très cosy et baigné de lumière naturelle, donne un accès d

irect à un agréable balcon et à une superbe terrasse privée sur le toit d'environ 40m<sup>2</sup>, parfaite pour profiter de l'extérieur en toute intimité. Le bien est livré entièrement meublé et inclut une place de garage ainsi qu'un petit cellier, offrant commodité et espace de rangement supplémentaire. Vous imaginez vivre ici?? Nous attendons votre appel?!

**Contactez-nous,**  
nous serons heureux de vous aider,  
pour vous fournir plus de détails et  
d'informations.

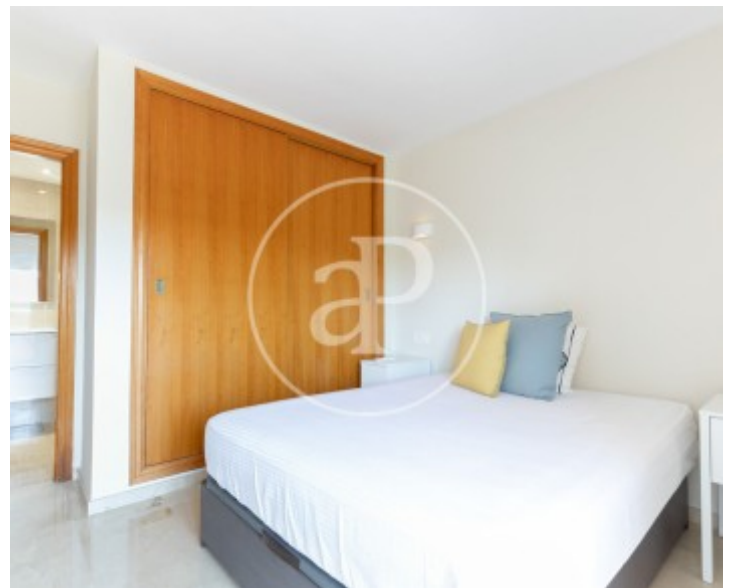
Son Dameto, Palma de Mallorca

REF. APM2605005



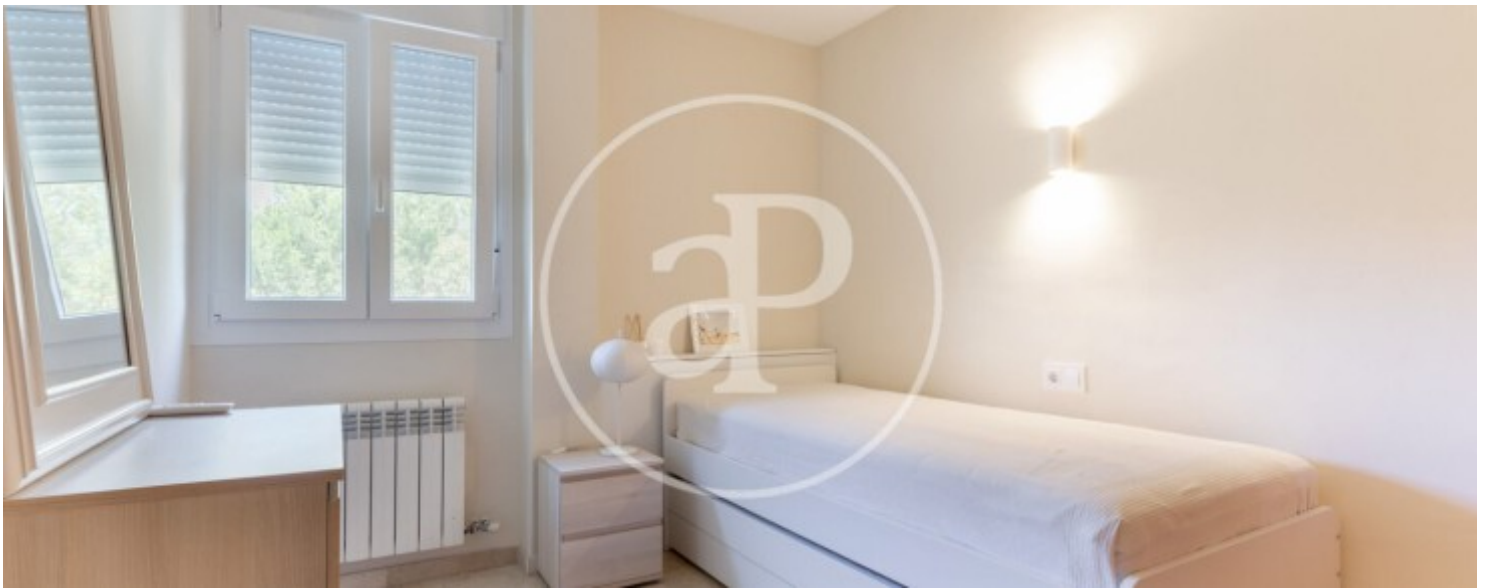
Son Dameto, Palma de Mallorca

REF. APM2605005



Son Dameto, Palma de Mallorca

REF. APM2605005



Son Dameto, Palma de Mallorca

REF. APM2605005



Les données de chaque propriété ne font pas partie d'une offre ou d'un contrat. Vous ne devez pas considérer les déclarations faites par aProperties, verbalement ou par écrit, concernant la propriété, son état ou sa valeur comme étant exactes ou factuelles. Les photographies ne montrent que certaines parties de la propriété telles qu'elles étaient au moment où elles ont été prises. Les superficies, dimensions et distances fournies sont approximatives et doivent être vérifiées par le client. Les images générées par ordinateur ne sont qu'une indication de l'apparence possible de la propriété et peuvent changer à tout moment. Les informations concernant une propriété sont susceptibles d'être modifiées à tout moment.