

(Son Cotoner)

Ref: ONPM2603001



### *Nouvelle construction à vendre à Son Cotoner (Palma de Mallorca)*

Nouvelle construction dans la région de Son Cotoner, Palma de Mallorca. La propriété dispose de 2 chambres, 1 salle de bains et climatisation.

Palma de Mallorca / Son Cotoner  
Unité 2  
Achèvement Q1 2026

#### **CARACTÉRISTIQUES**

Surface 60 m<sup>2</sup>  
2 Chambres  
1 Salles de bains

✓ Ascenseur

Prix 375,000 €

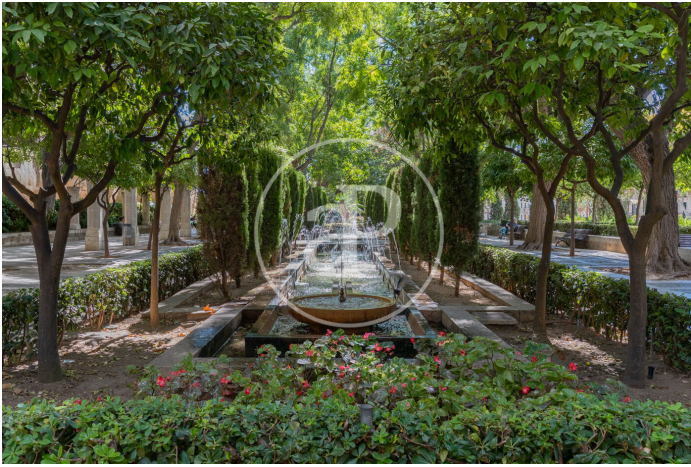
(Son Cotoner)

Ref: ONPM2603001



(Son Cotoner)

Ref: ONPM2603001



Planta baja (nivel +0.20m)

SUP ÚTIL INTERIOR	44,69 m <sup>2</sup>
SUP CONSTRUIDA INTERIOR	54,06 m <sup>2</sup>
SUP ÚTIL EXTERIOR	14,75 m <sup>2</sup>
SUP PPZC	71,36 m <sup>2</sup>

- Salen / Comedor / Cocina
- 2 Dormitorios
- 1 Baño
- Jardín privado



\* Ver anexo. Explicación de superficies.

(Son Cotoner)

Ref: ONPM2603001

Primera Planta (nivel +3.20m)

SUP. ÚTIL INTERIOR	44,47 m <sup>2</sup>
SUP. CONSTRUIDA INTERIOR	55,57 m <sup>2</sup>
SUP. ÚTIL EXTERIOR	-
SUP. PPZC	70,72 m <sup>2</sup>

- Saló / Comedor / Cocina
- 2 Dormitorios
- 1 Baño



\* Ver anexo. Explicación de superficies.

Primera Planta (nivel +3.20m)

SUP. ÚTIL INTERIOR	50,51 m <sup>2</sup>
SUP. CONSTRUIDA INTERIOR	59,95 m <sup>2</sup>
SUP. ÚTIL EXTERIOR	-
SUP. PPZC	76,30 m <sup>2</sup>

- Saló / Comedor / Cocina
- 2 Dormitorios
- 1 Baño



\* Ver anexo. Explicación de superficies.



Planta Segunda (nivel +6.20m)

SUP. ÚTIL INTERIOR	44,47 m <sup>2</sup>
SUP. CONSTRUIDA INTERIOR	55,57 m <sup>2</sup>
SUP. ÚTIL EXTERIOR	-
SUP. PPZC	70,72 m <sup>2</sup>

- Saló / Comedor / Cocina
- 2 Dormitorios
- 1 Baño



\* Ver anexo. Explicación de superficies.

Planta Segunda (nivel +6.20m)

SUP. ÚTIL INTERIOR	50,57 m <sup>2</sup>
SUP. CONSTRUIDA INTERIOR	59,95 m <sup>2</sup>
SUP. ÚTIL EXTERIOR	-
SUP. PPZC	76,30 m <sup>2</sup>

- Saló / Comedor / Cocina
- 2 Dormitorios
- 1 Baño



\* Ver anexo. Explicación de superficies.



Planta Tercera (nivel +9.20m)

SUP. ÚTIL INTERIOR	71,39 m <sup>2</sup>
SUP. CONSTRUIDA INTERIOR	89,2 m <sup>2</sup>
SUP. ÚTIL EXTERIOR	20,94 m <sup>2</sup>
SUP. PPZC	119,40 m <sup>2</sup>

- Saló
- Comedor / Cocina
- 3 Dormitorios
- 2 Baños
- Terraza Privada

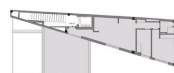


\* Ver anexo. Explicación de superficies.

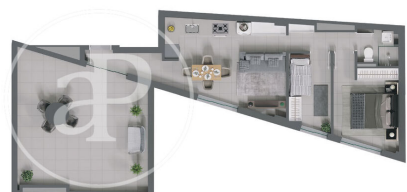
Planta Cuarta (nivel +12.20m)

SUP. ÚTIL INTERIOR	43,66 m <sup>2</sup>
SUP. CONSTRUIDA INTERIOR	55,36 m <sup>2</sup>
SUP. ÚTIL EXTERIOR	30,63 m <sup>2</sup>
SUP. PPZC	77,25 m <sup>2</sup>

- Saló / Comedor / Cocina
- 2 Dormitorios
- 1 Baño
- Terraza Privada



\* Ver anexo. Explicación de superficies.



Les données de chaque propriété ne font pas partie d'une offre ou d'un contrat. Vous ne devez pas considérer les déclarations faites par aProperties, verbalement ou par écrit, concernant la propriété, son état ou sa valeur comme étant exactes ou factuelles. Les photographies ne montrent que certaines parties de la propriété telles qu'elles étaient au moment où elles ont été prises. Les superficies, dimensions et distances fournies sont approximatives et doivent être vérifiées par le client. Les images générées par ordinateur ne sont qu'une indication de l'apparence possible de la propriété et peuvent changer à tout moment. Les informations concernant une propriété sont susceptibles d'être modifiées à tout moment.

Pour plus d'informations ou pour planifier un rendez-vous

Tel: 871 16 01 60 [apropropertiespalma@aproproperties.es](mailto:apropropertiespalma@aproproperties.es) <https://www.aproproperties.es>