



Son Cotoner, Palma de Mallorca

REF. VPM2410003

Bâtiment à vendre à Palma de Majorque

Caractéristiques

Surface

266 m²

Parcelle

175 m²

Chambres

4

Salles de bain

3

- ✓ Vues
- ✓ Meublé
- ✓ AACC
- ✓ Arrière-cour
- ✓ Gym
- ✓ Chauffage
- ✓ Débarras
- ✓ Terrasse
- ✓ Piscine
- ✓ A un parking

Prix

850.000 €



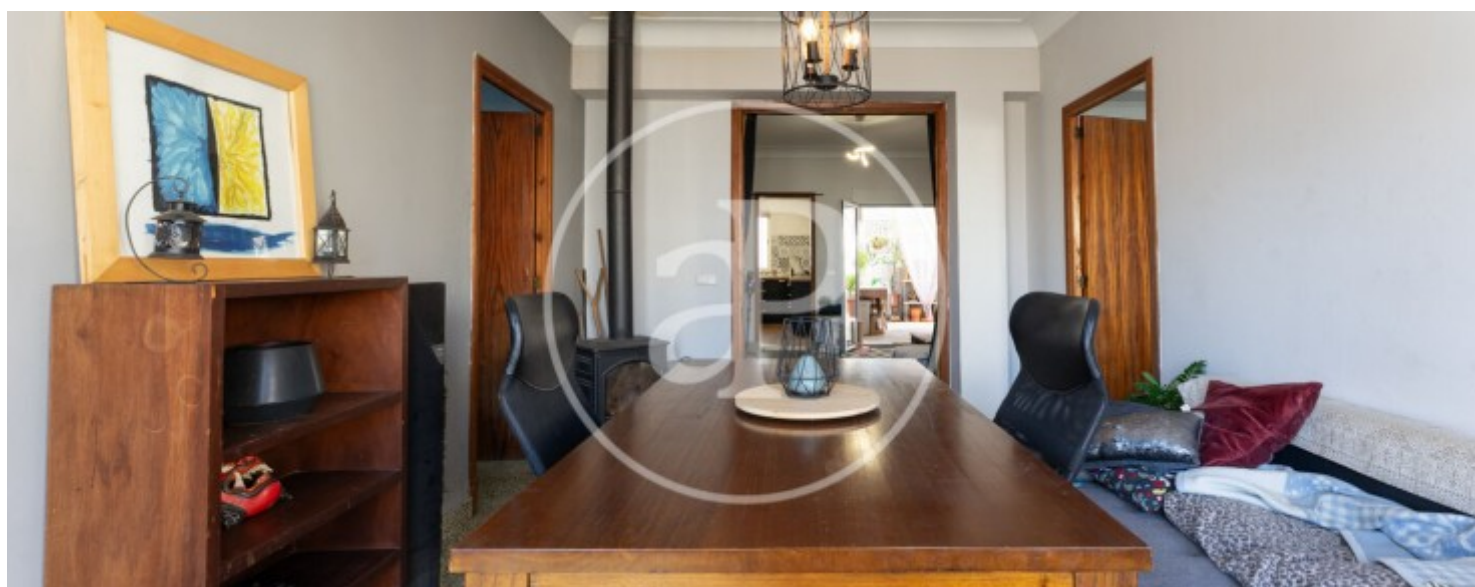
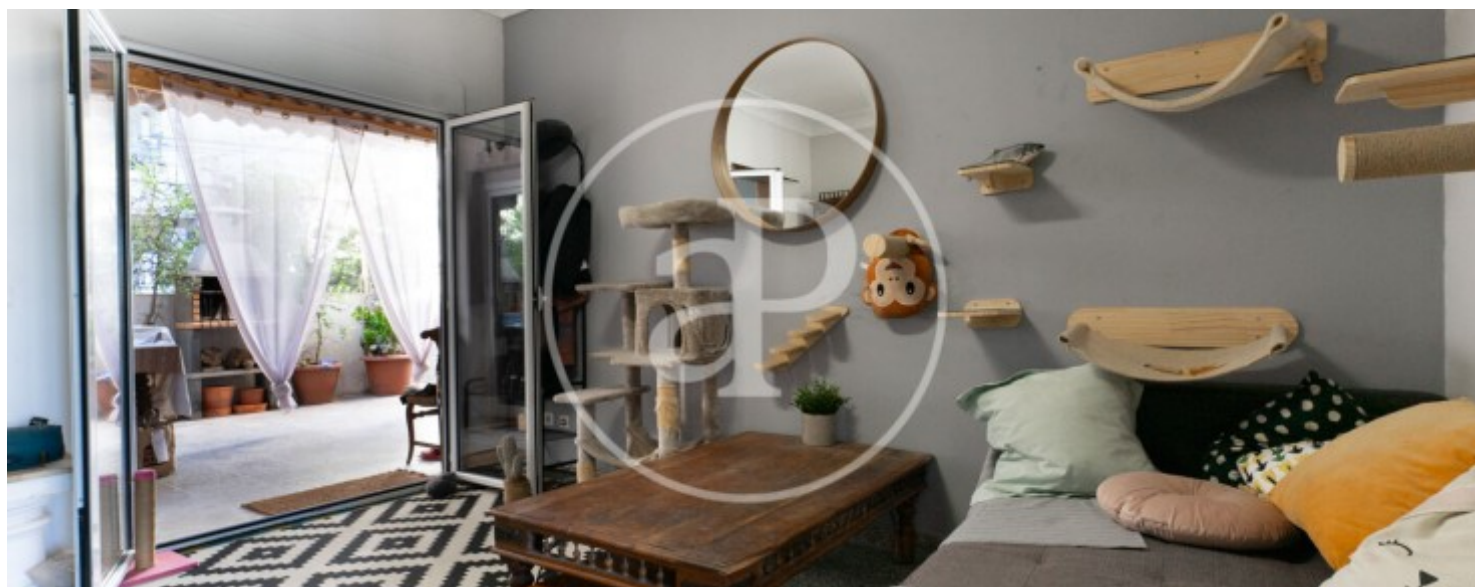
Occasion unique : espace commercial avec appartement rénové, jardin et terrasses à Palma, avec possibilité d'ajouter un étage supplémentaire ! Cette propriété de 266 m² avec plus de 160 m² de terrasses et jardin privés combine parfaitement un usage commercial et résidentiel. Située dans un quartier résidentiel calme et sûr, proche du centre de Palma, elle est entourée de très bons restaurants, de commerces locaux, du parc rénové de Sa Riera et de certaines des meilleures écoles de l'île. À l'origine une maison majorquine traditionnelle avec de hauts plafonds et des détails artisanaux comme des carreaux décoratifs et des

fenêtres cintrées, elle a été intelligemment transformée. Le rez-de-chaussée, actuellement utilisé comme espace commercial avec salle de bain et entrepôt, est idéal pour une salle de sport, une boutique ou un atelier — et peut facilement être converti en garage, chambres supplémentaires ou appartement indépendant avec accès direct au jardin. À l'étage principal, l'espace...

Contactez-nous,
nous serons heureux de vous aider,
pour vous fournir plus de détails et
d'informations.

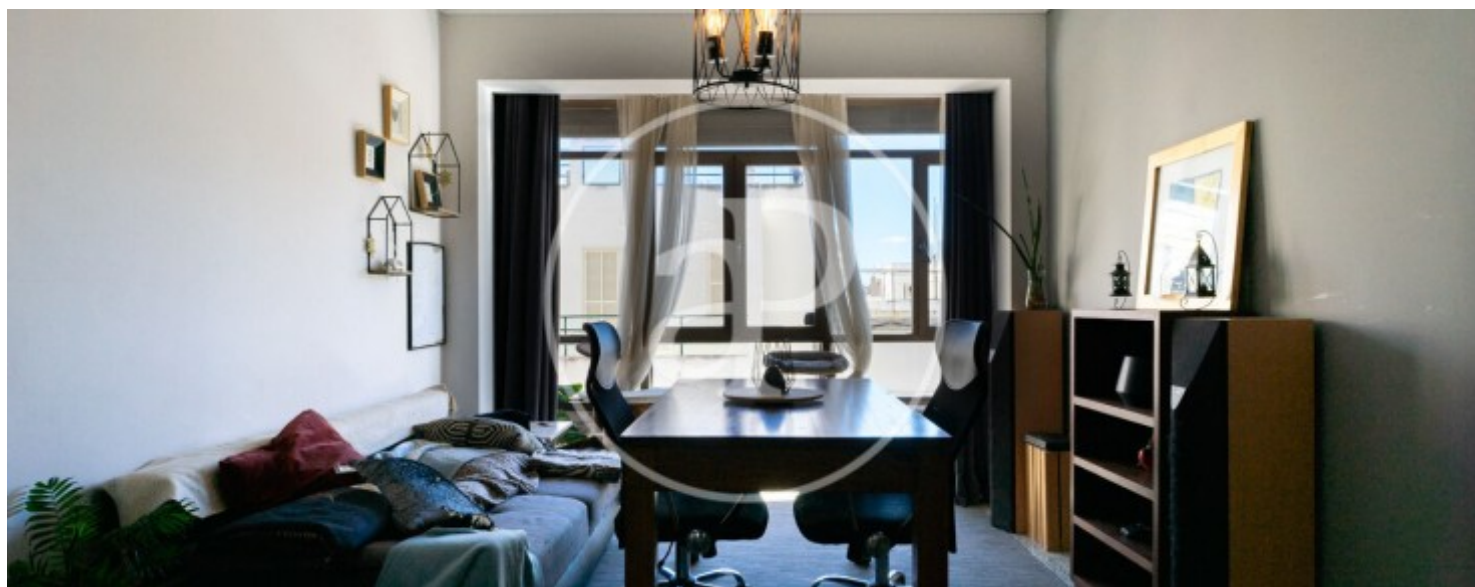
Son Cotoner, Palma de Mallorca

REF. VPM2410003



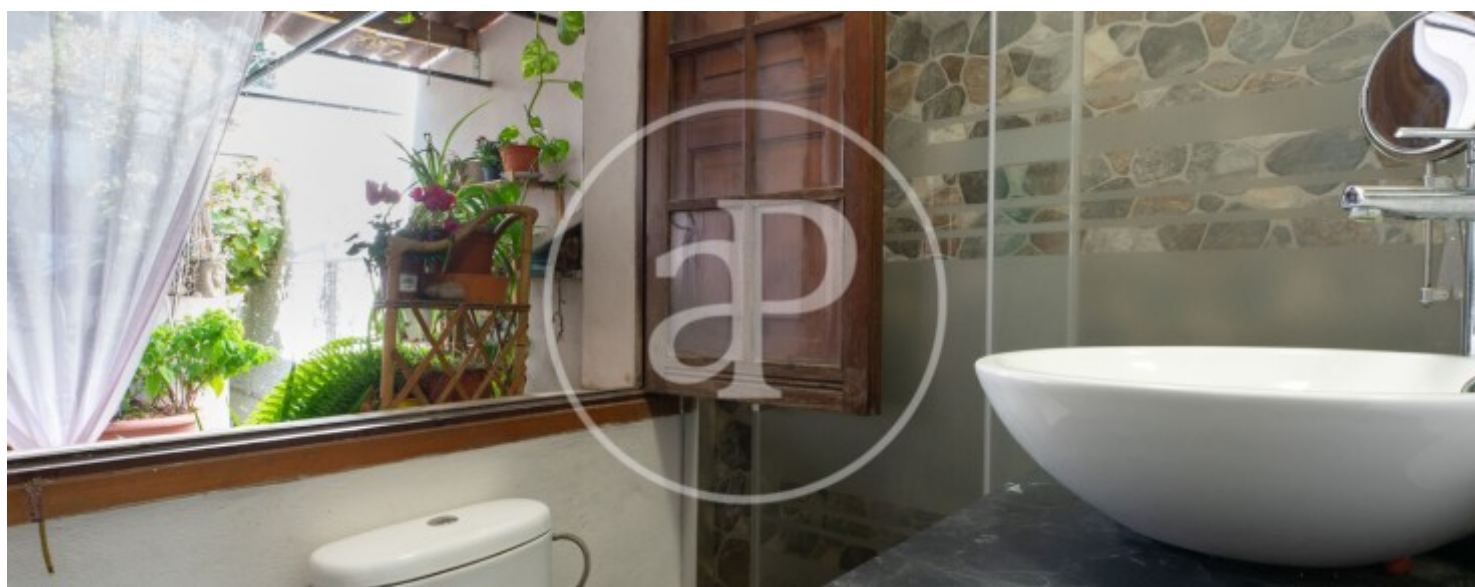
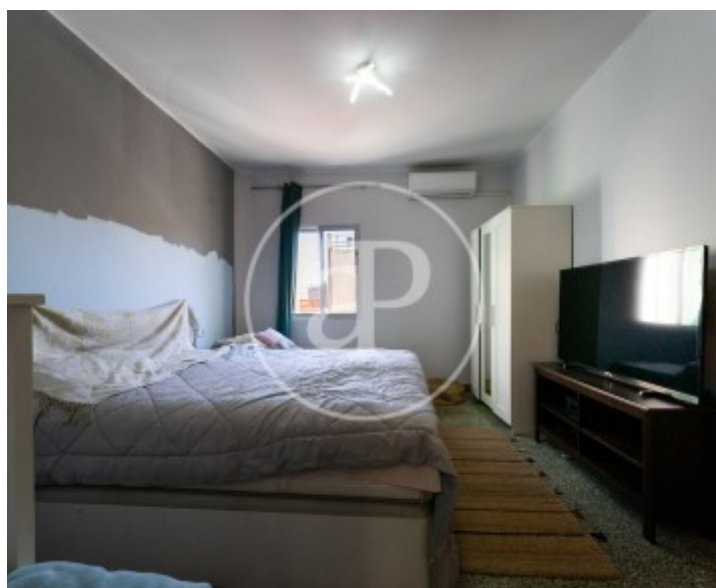
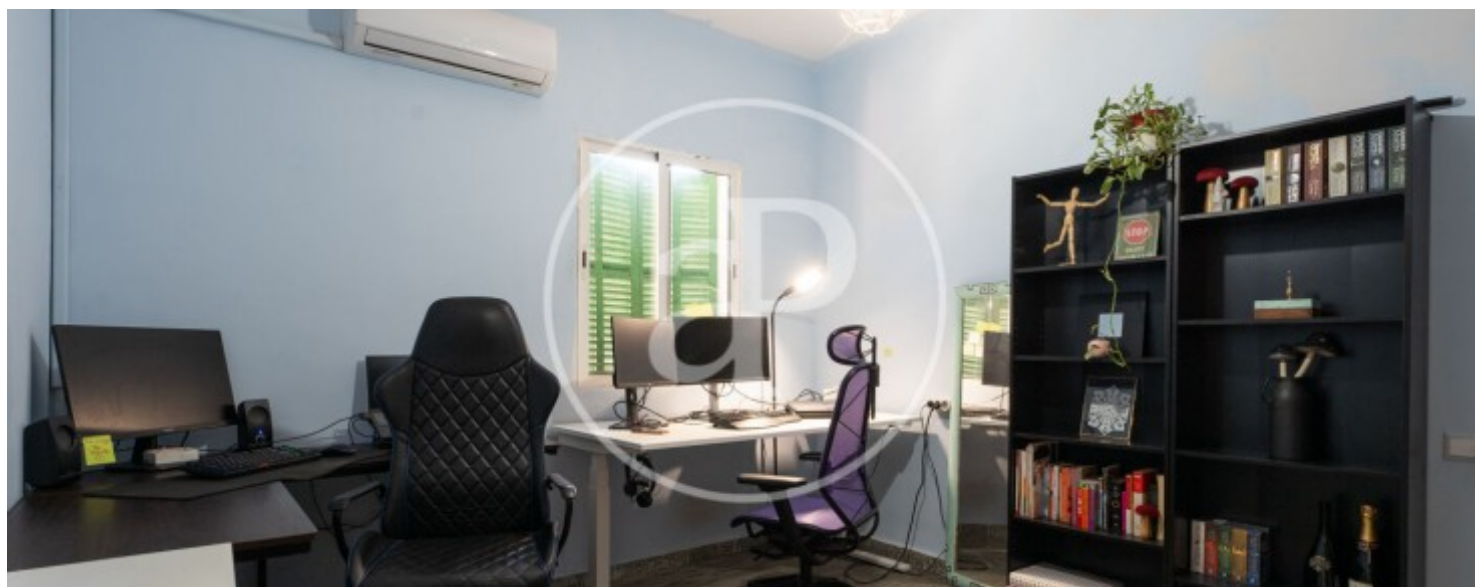
Son Cotoner, Palma de Mallorca

REF. VPM2410003



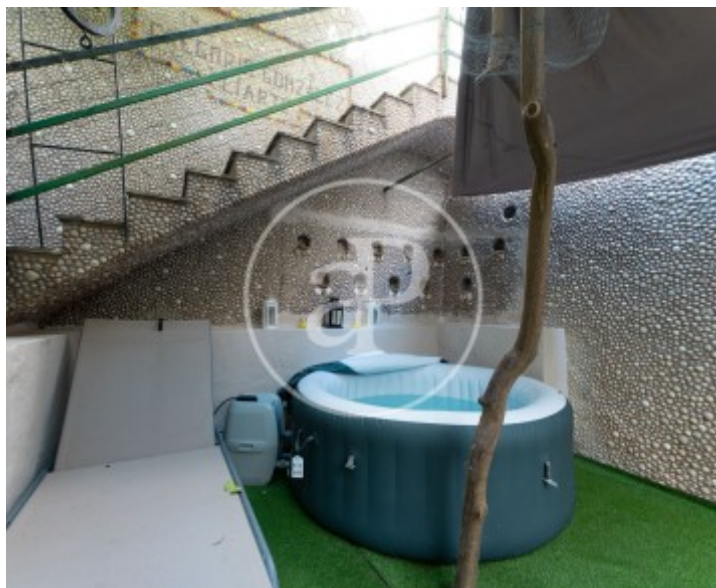
Son Cotoner, Palma de Mallorca

REF. VPM2410003



Son Cotoner, Palma de Mallorca

REF. VPM2410003



Les données de chaque propriété ne font pas partie d'une offre ou d'un contrat. Vous ne devez pas considérer les déclarations faites par aProperties, verbalement ou par écrit, concernant la propriété, son état ou sa valeur comme étant exactes ou factuelles. Les photographies ne montrent que certaines parties de la propriété telles qu'elles étaient au moment où elles ont été prises. Les superficies, dimensions et distances fournies sont approximatives et doivent être vérifiées par le client. Les images générées par ordinateur ne sont qu'une indication de l'apparence possible de la propriété et peuvent changer à tout moment. Les informations concernant une propriété sont susceptibles d'être modifiées à tout moment.