

Son Armadams, Palma de Mallorca

REF. APM2605007

Penthouse de luxe à louer à Son Armadams

Caractéristiques

Surface

178 m²

Chambres

4

Salles de bain

3

- ✓ Vues
- ✓ Meublé
- ✓ AACC
- ✓ Ascenseur
- ✓ A un parking
- ✓ Chauffage
- ✓ Débarras
- ✓ Terrasse
- ✓ Concierge

Prix

3.900 €



PENTHOUSE DE QUATRE CHAMBRES AVEC VUE SUR LES MONTAGNES.

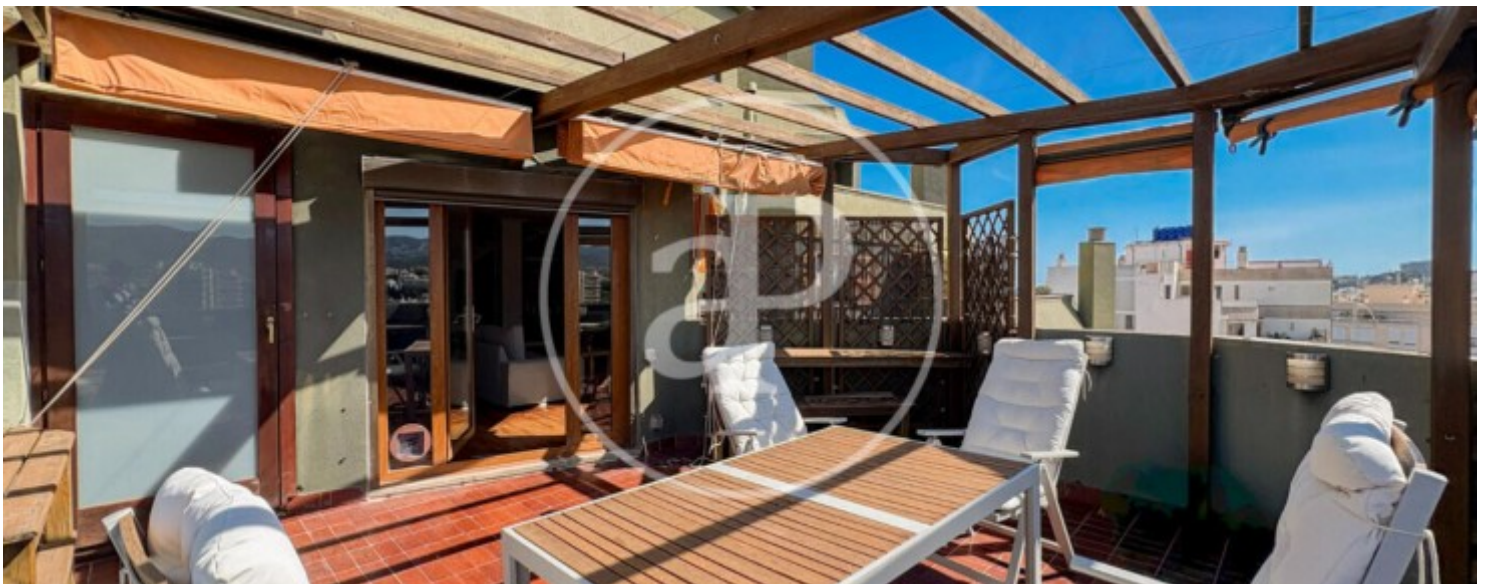
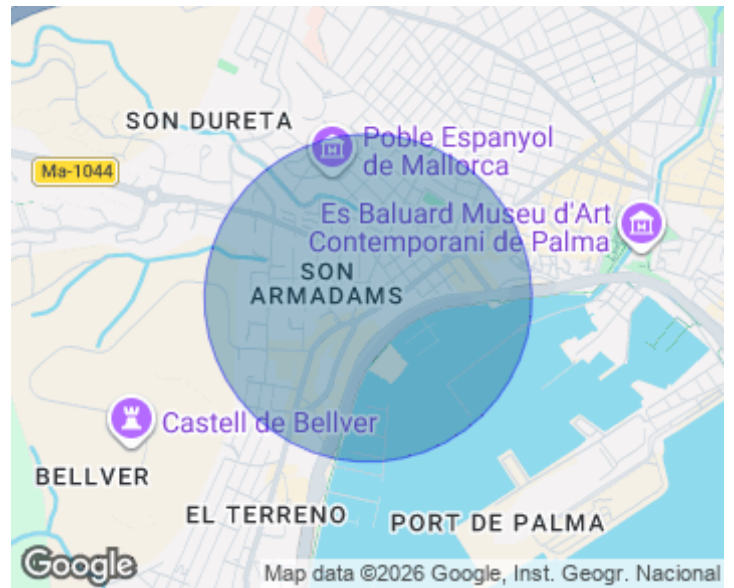
Dans la zone de Son Armadams, très proche du Paseo Marítimo, à proximité des magasins, des hôtels et des moyens de transport, se trouve ce penthouse exclusif avec deux hauteurs au 9ème et 10ème étage, avec des vues magnifiques sur la montagne, la mer et des vues dégagées sur la cathédrale de Palma. Appartement très lumineux de 180m², prêt à être habité. La porte principale donne accès au hall d'entrée, à gauche, avec un spacieux salon/salle à manger entièrement

meublé et avec une sortie sur une spacieuse terrasse d'environ 30m². À droite se trouve la cuisine avec une belle vue sur la mer, équipée de tous les appareils électroménagers, d'où l'on accède à une buanderie confortable avec machine à laver et sèche-linge. Dans la partie nuit, l'appartement dispose de quatre chambres doubles, toutes avec des armoires encastrées et l'une d'entre elles avec une salle de...

Contactez-nous,
nous serons heureux de vous aider,
pour vous fournir plus de détails et
d'informations.

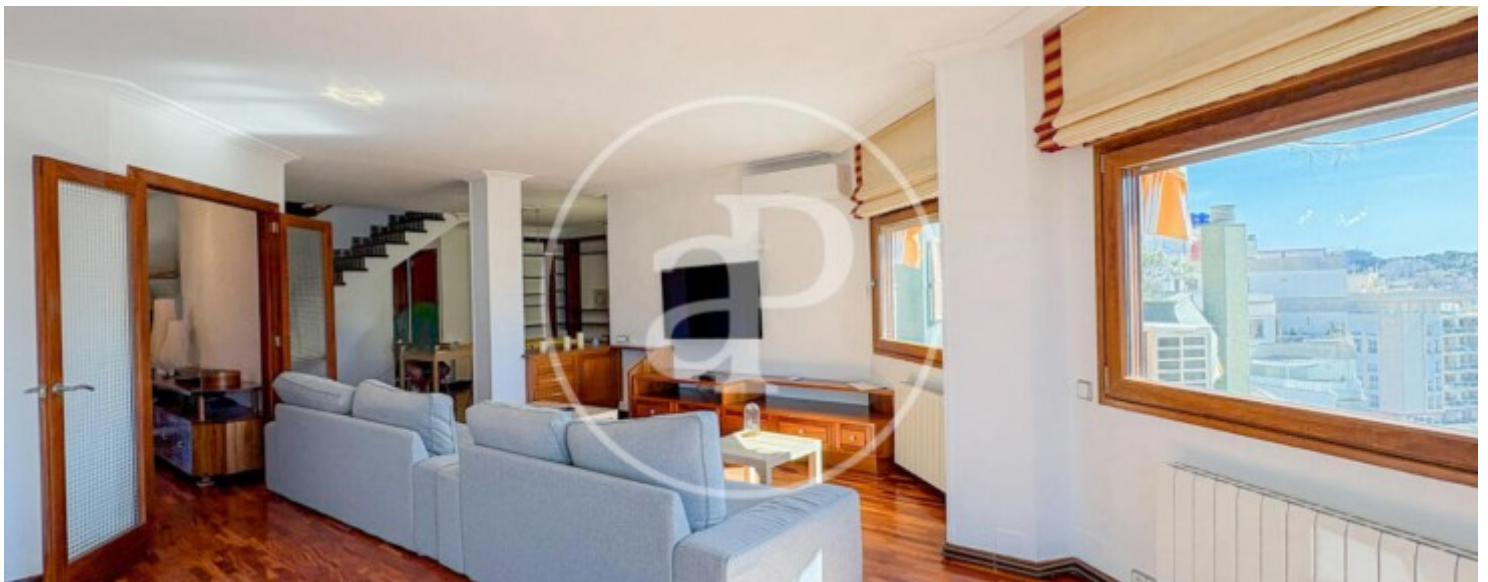
Son Armadams, Palma de Mallorca

REF. APM2605007



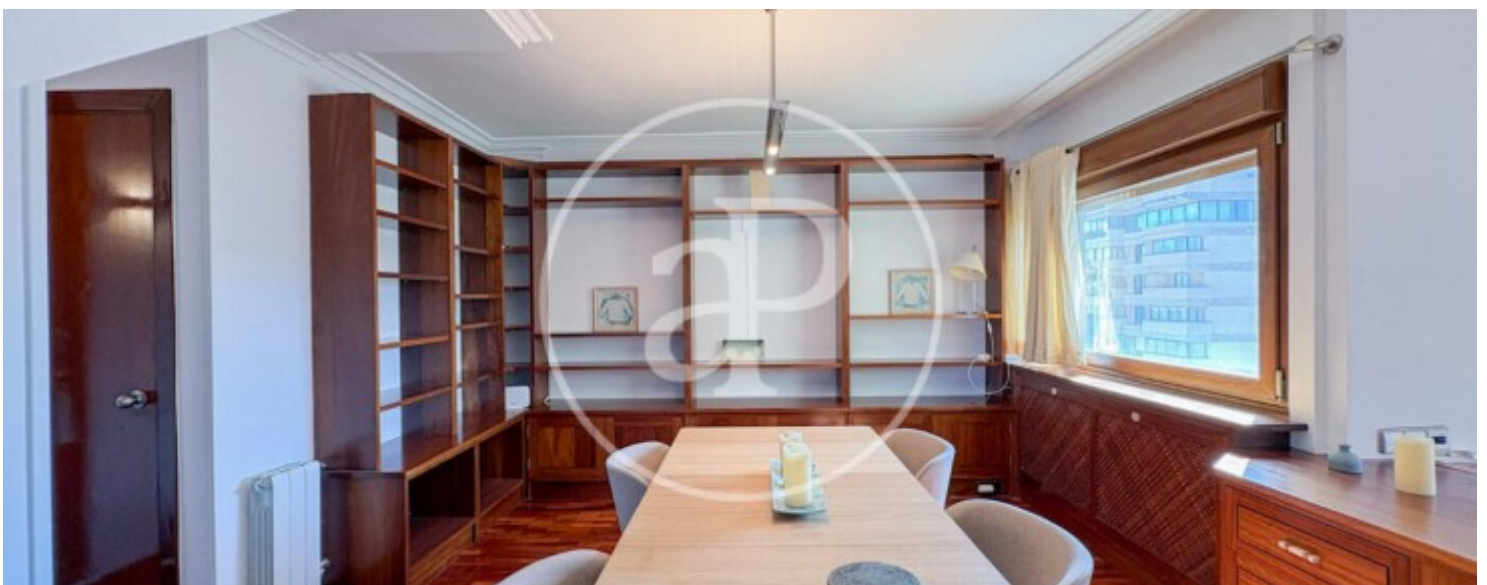
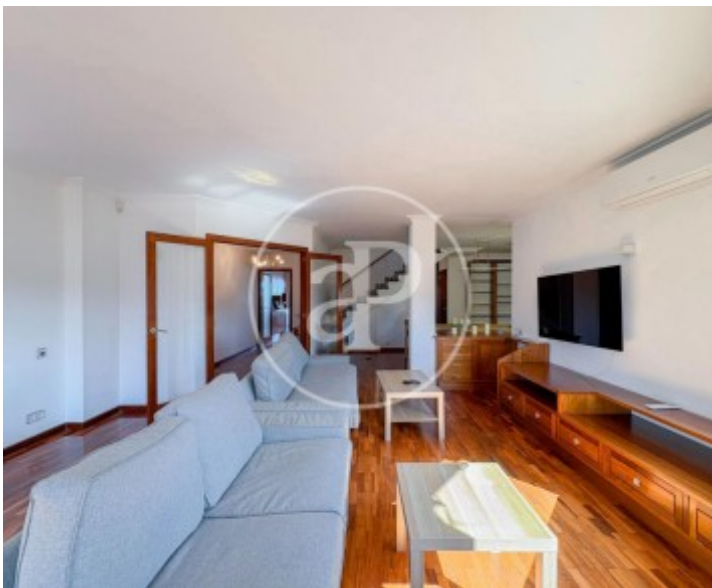
Son Armadams, Palma de Mallorca

REF. APM2605007



Son Armadams, Palma de Mallorca

REF. APM2605007



Son Armadams, Palma de Mallorca

REF. APM2605007



Les données de chaque propriété ne font pas partie d'une offre ou d'un contrat. Vous ne devez pas considérer les déclarations faites par aProperties, verbalement ou par écrit, concernant la propriété, son état ou sa valeur comme étant exactes ou factuelles. Les photographies ne montrent que certaines parties de la propriété telles qu'elles étaient au moment où elles ont été prises. Les superficies, dimensions et distances fournies sont approximatives et doivent être vérifiées par le client. Les images générées par ordinateur ne sont qu'une indication de l'apparence possible de la propriété et peuvent changer à tout moment. Les informations concernant une propriété sont susceptibles d'être modifiées à tout moment.