

Son Armadams, Palma de Mallorca

REF. APM2511006

MAGNIFIQUE APARMENT À PALMA AVEC UNE TERRASSE DE 100 M²

À Son Armadams

Caractéristiques

Surface

170 m²

Chambre à coucher

1

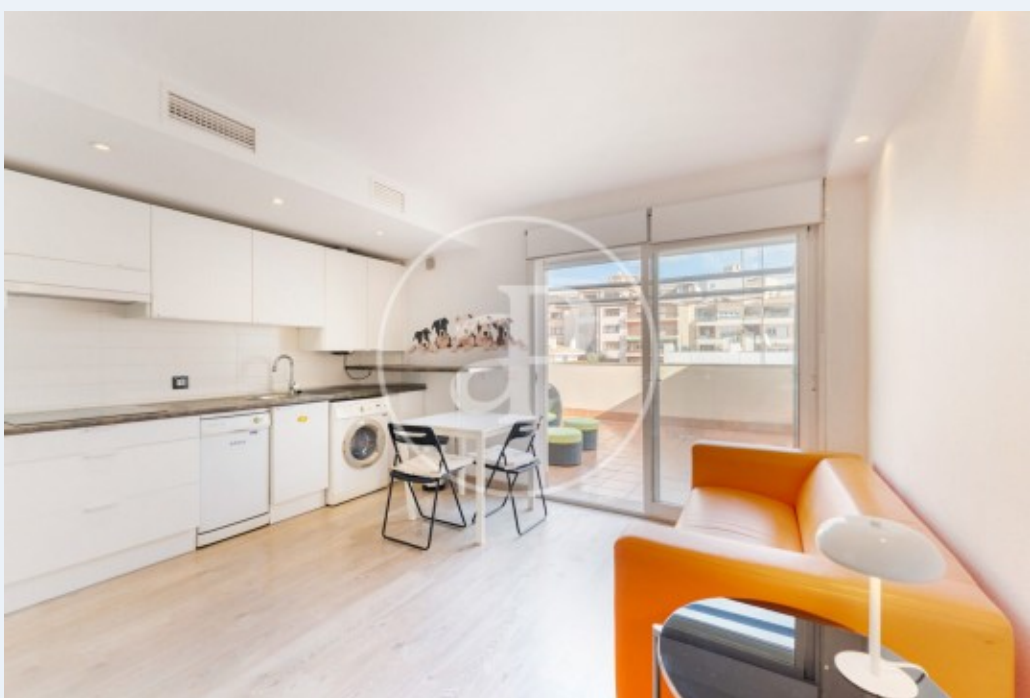
Salles de bains

1

- ✓ Vues
- ✓ Meublé
- ✓ Terrasse
- ✓ A un parking
- ✓ Chauffage
- ✓ AACC
- ✓ Ascenseur

Prix

1.600 €



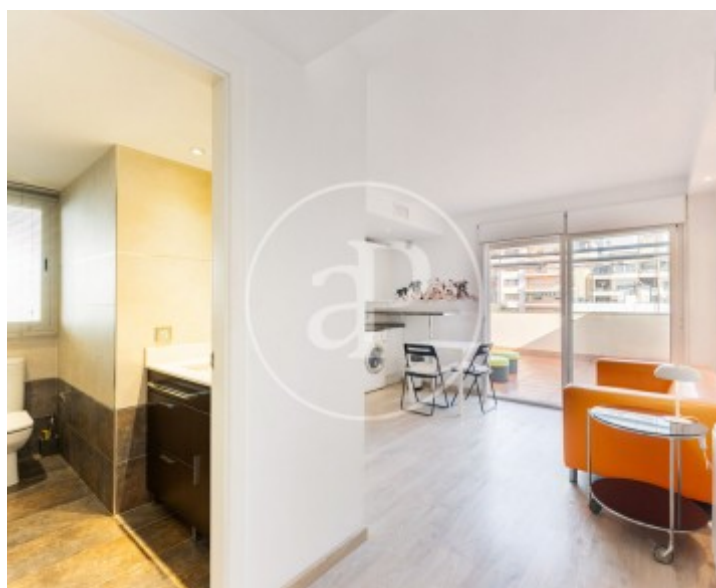
Nous vous présentons ce magnifique penthouse à Palma, à deux pas du quartier prisé de Santa Catalina, du centre de Palma et du Paseo Marítimo, et à seulement 7 minutes à pied du Palma Tennis Club l'un des quartiers les plus chics de Majorque. Ce penthouse lumineux allie le confort urbain au plaisir de profiter d'un vaste espace extérieur. Il offre environ 70 m² de surface habitable, ainsi qu'une spectaculaire terrasse privative de 100 m², véritable oasis urbaine idéale pour se détendre, bronzer ou dîner en plein air avec une vue imprenable. Avec un design moderne et fonctionnel, l'appartement comprend une chambre, une salle de bain complète et un espace de vie spacieux intégrant salon et

salle à manger avec accès direct à la terrasse, créant ainsi une transition harmonieuse entre l'intérieur et l'extérieur. Grâce à son orientation et à sa hauteur, l'appartement bénéficie d'une abondante lumière naturelle tout au long de la journée, créant une atmosphère chaleureuse et accueillante. Le parking est en supplément. En bref, un logement idéal pour un jeune adulte...

Contactez-nous,
nous serons heureux de vous aider,
pour vous fournir plus de détails et
d'informations.

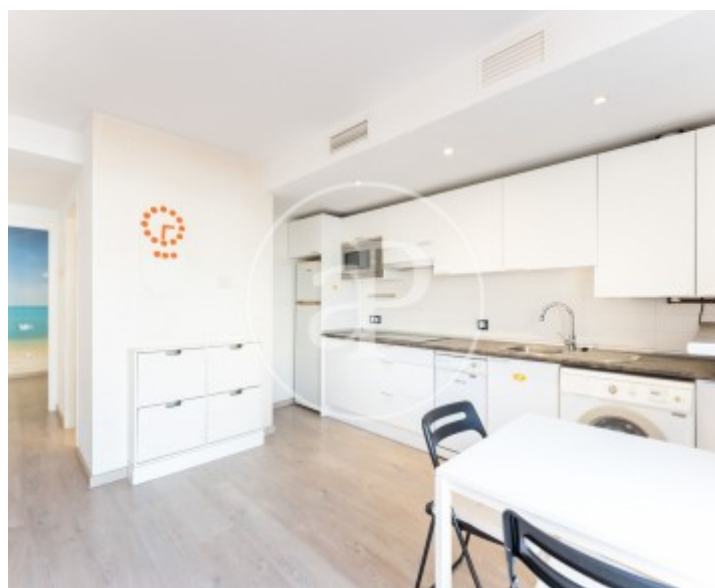
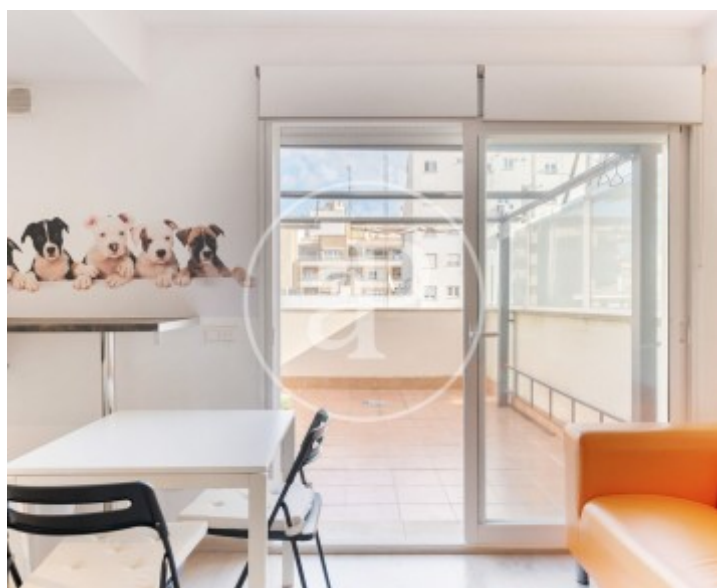
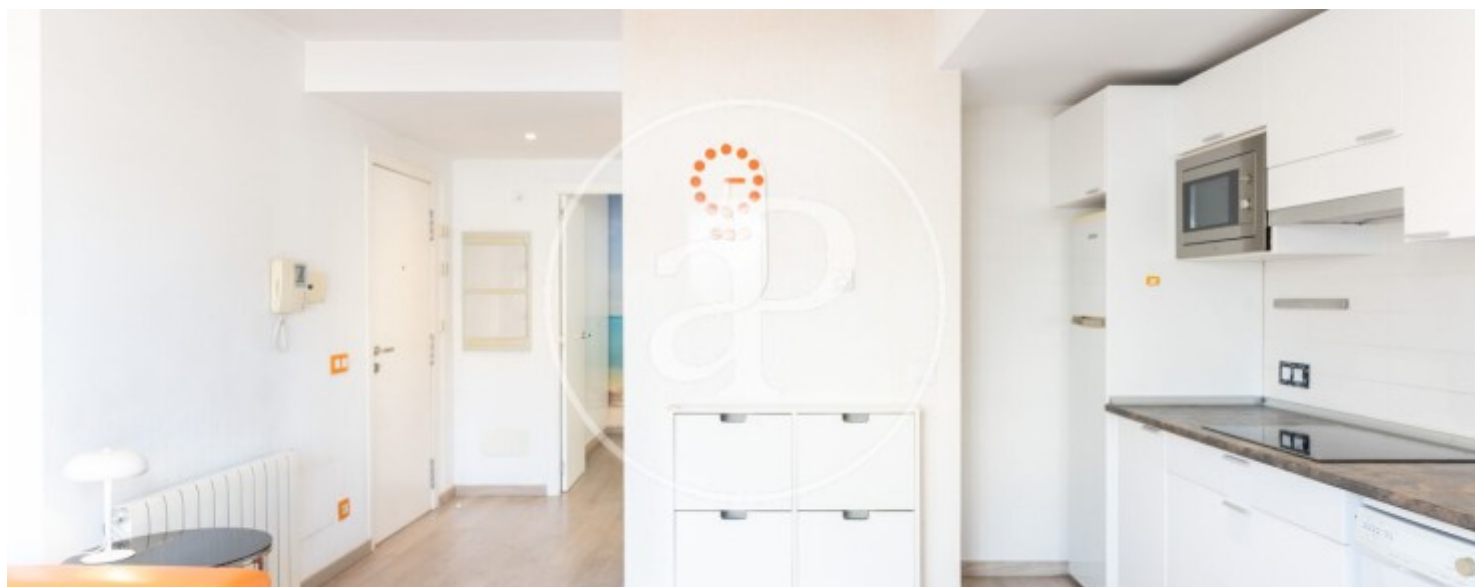
Son Armadams, Palma de Mallorca

REF. APM2511006



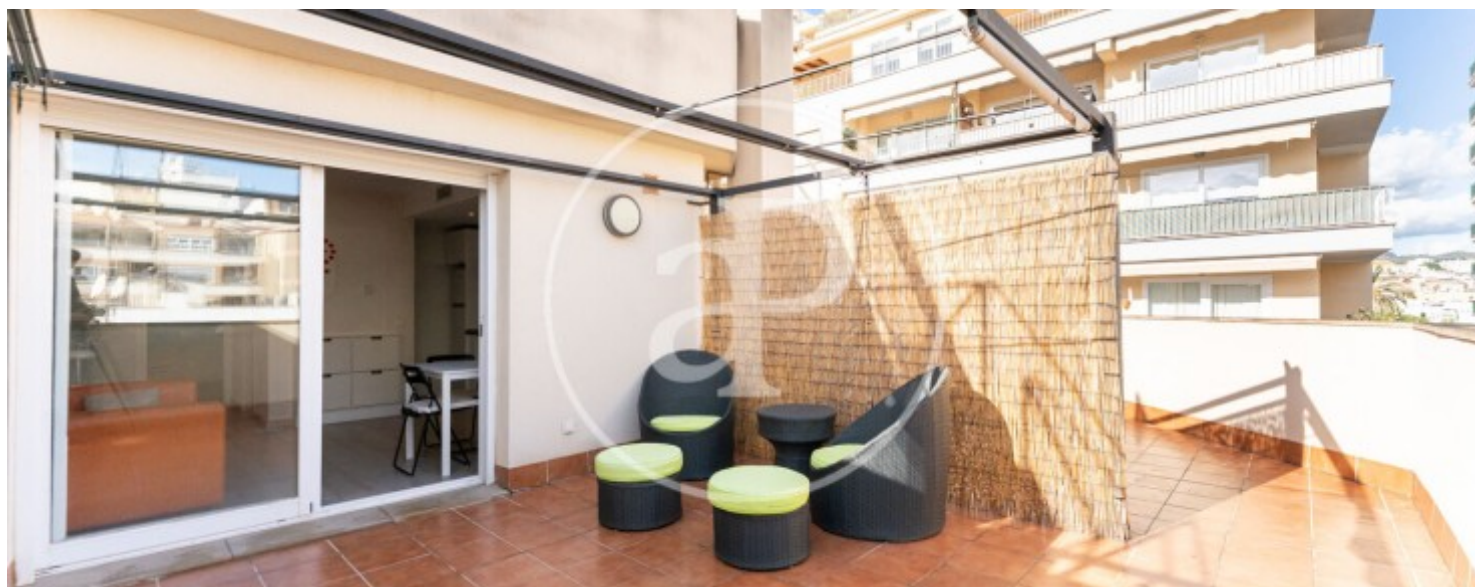
Son Armadams, Palma de Mallorca

REF. APM2511006



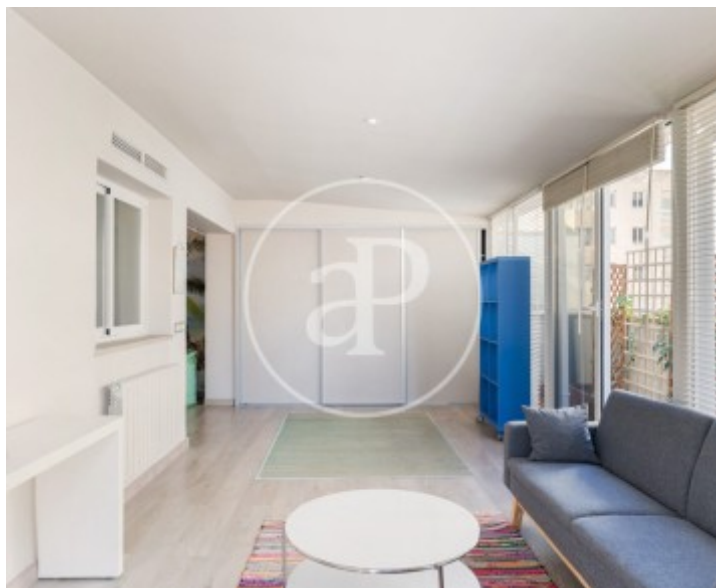
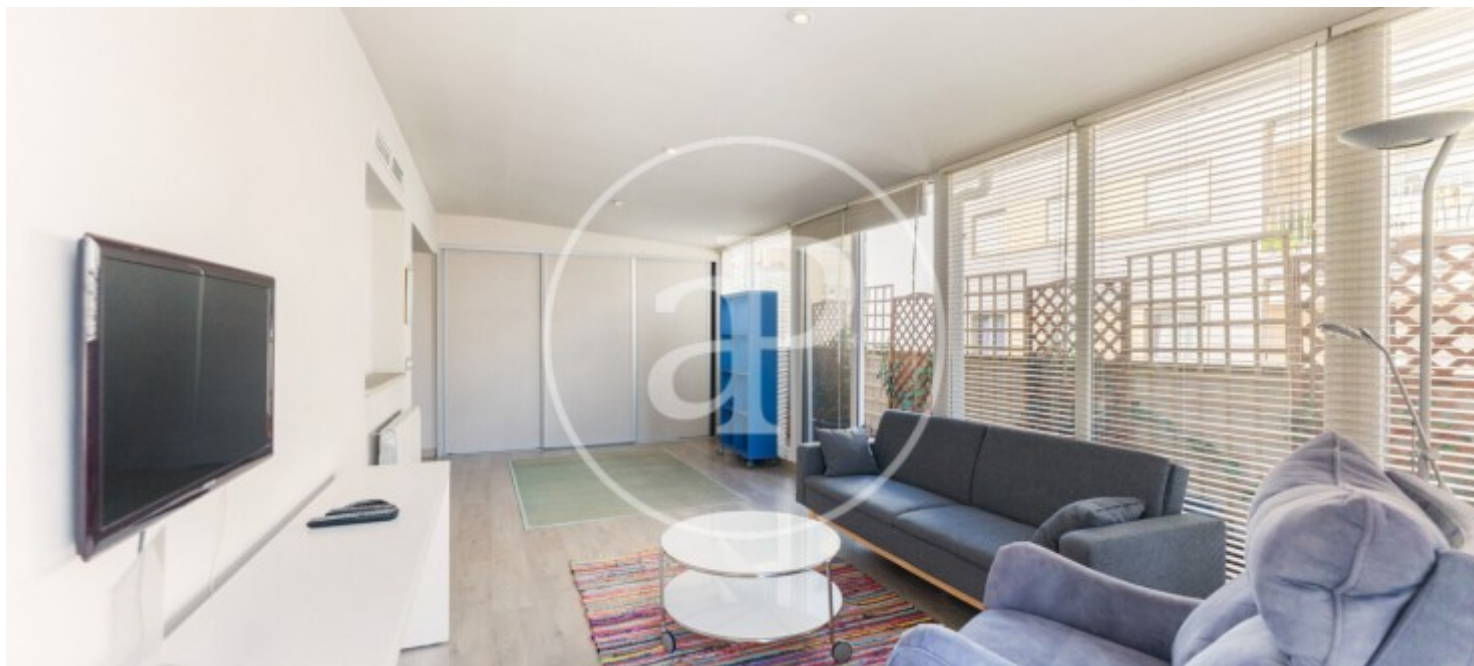
Son Armadams, Palma de Mallorca

REF. APM2511006



Son Armadams, Palma de Mallorca

REF. APM2511006



Les données de chaque propriété ne font pas partie d'une offre ou d'un contrat. Vous ne devez pas considérer les déclarations faites par aProperties, verbalement ou par écrit, concernant la propriété, son état ou sa valeur comme étant exactes ou factuelles. Les photographies ne montrent que certaines parties de la propriété telles qu'elles étaient au moment où elles ont été prises. Les superficies, dimensions et distances fournies sont approximatives et doivent être vérifiées par le client. Les images générées par ordinateur ne sont qu'une indication de l'apparence possible de la propriété et peuvent changer à tout moment. Les informations concernant une propriété sont susceptibles d'être modifiées à tout moment.