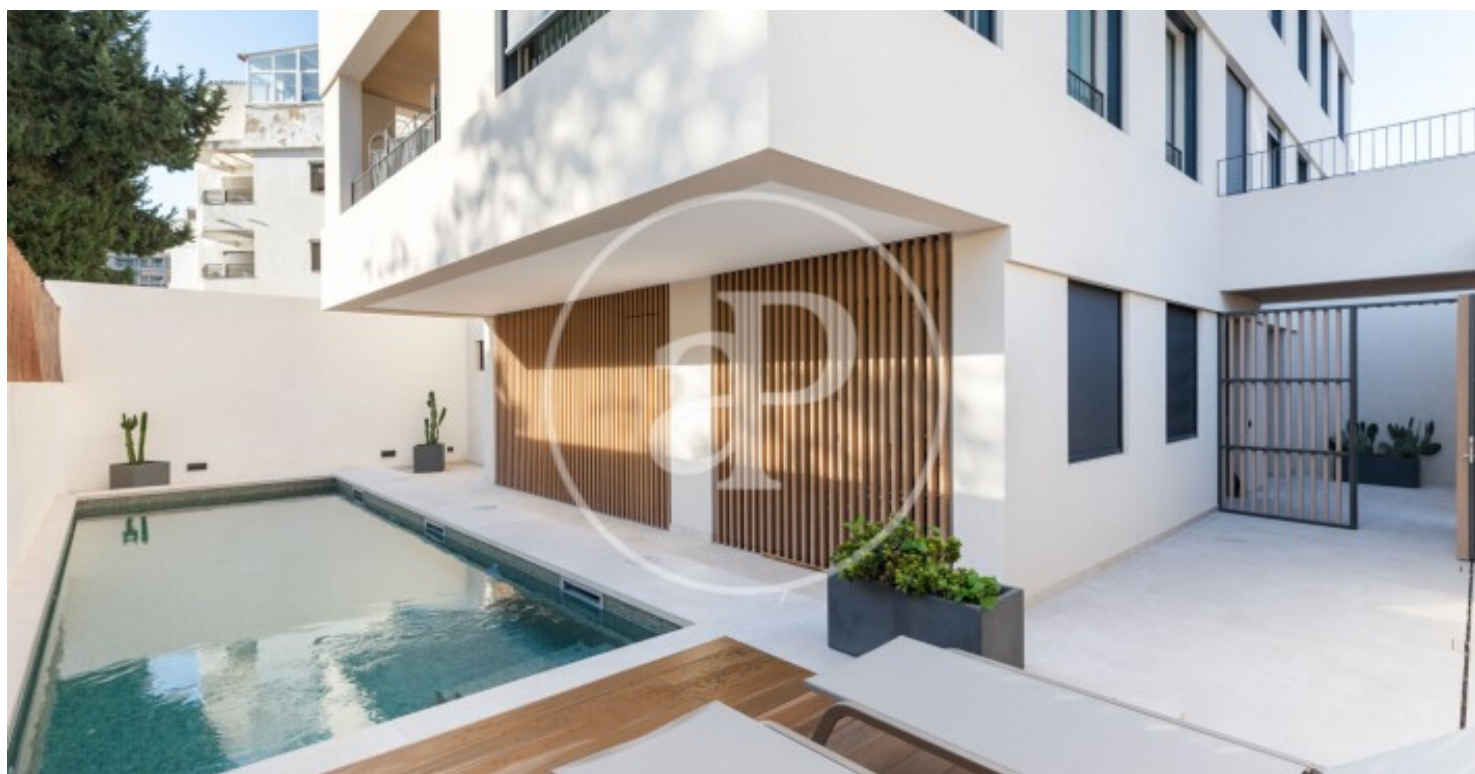


(Son Armadams)

Ref: ONPM2306004



Appartements neufs à vendre à Son Armadams

Ces magnifiques appartements neufs, situés à Son Armadams, offrent une opportunité unique de vivre dans l'un des quartiers les plus recherchés de Palma. Il s'agit d'un projet de construction haut de gamme, qui dispose d'excellentes installations telles que piscine, parking, terrasses et toits qui offrent confort et luxe. Les maisons se distinguent par leur grande luminosité, leurs terrasses spacieuses et leurs finitions modernes et minimalistes. Tous les détails ont été soigneusement conçus pour offrir un espace fonctionnel et élégant. Chaque unité comprend deux chambres à coucher, deux salles de bains complètes, un salon et une salle à manger spacieux qui s'intègrent parfaitement à une cuisine entièrement équipée. Disponibles avant la fin de l'année, ces appartements sont situés dans un quartier branché, avec toutes les commodités à portée de main. En outre, ils offrent des vues sur la mer et se trouvent à quelques minutes de marche du centre de Palma, ce qui garantit d'excellentes connexions [...]

Palma de Mallorca / Son Armadams

Surface
107 m² - 160 m²
Unités
10
Achèvement
Q1 2025

- ✓ Vues
- ✓ Chauffage
- ✓ Débarras
- ✓ AACC
- ✓ Terrasse
- ✓ Arrière-cour
- ✓ Piscine
- ✓ Ascenseur
- ✓ A un parking

Prix à partir de 785,000 €

(Son Armadams)

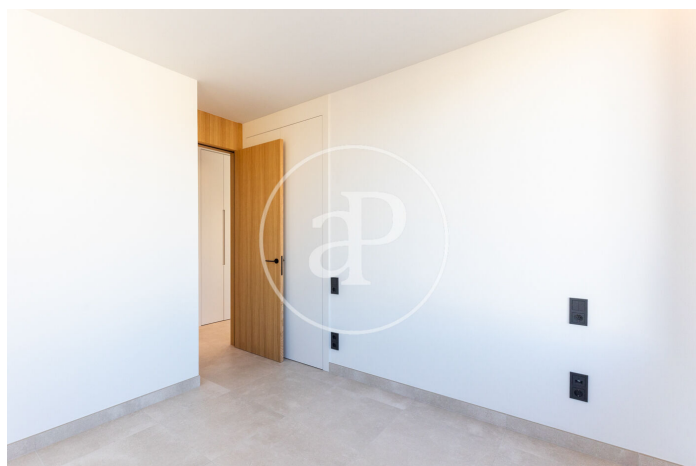
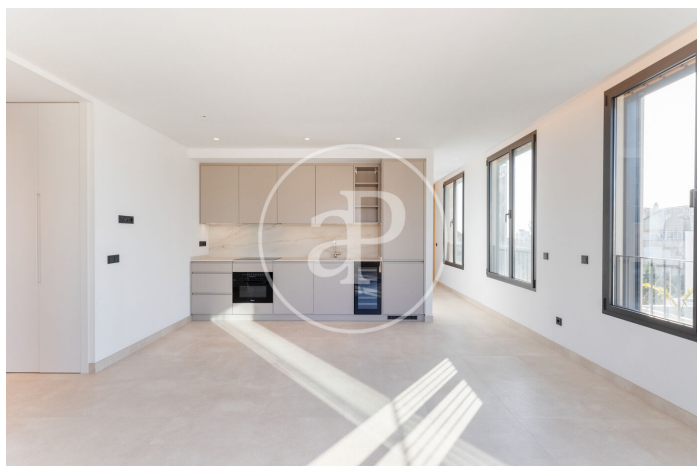
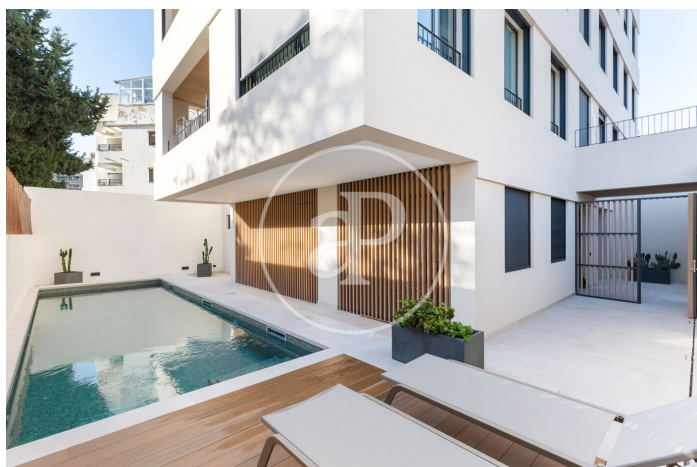
Ref: ONPM2306004

Unités dans cette promotion

Type	Unité	Surface	Terrasse	Chambres	Salles de bain	Prix	Statut
Appartement	1° A	107 m ²	1 (32 m ²)	2	2	785.000 €	Disponible
Dernière étage	4° A	160 m ²	2 (86 m ²)	2	2	1.420.000 €	Disponible

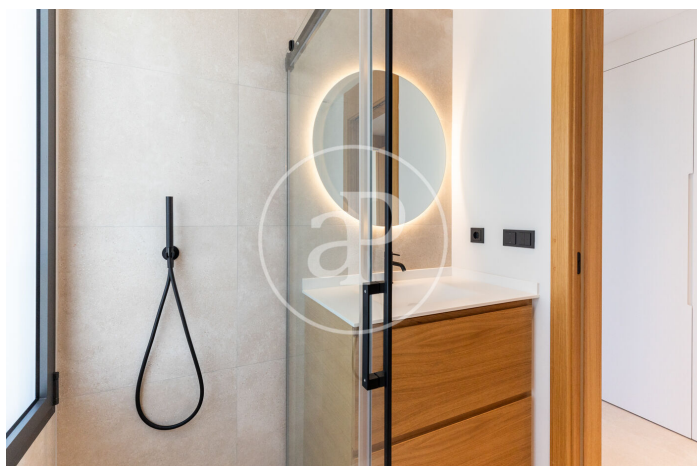
(Son Armadams)

Ref: ONPM2306004



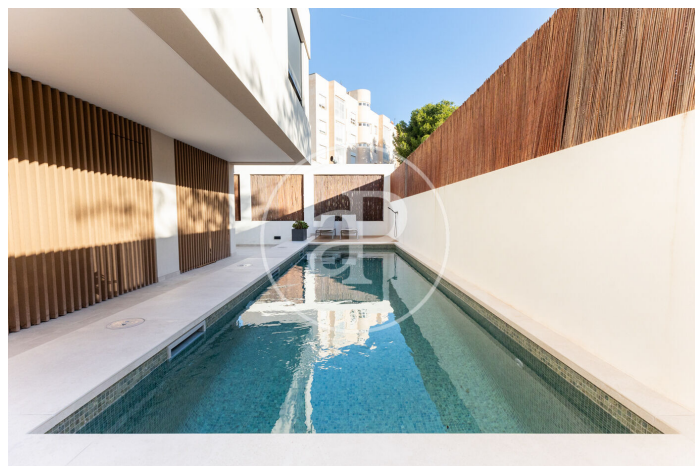
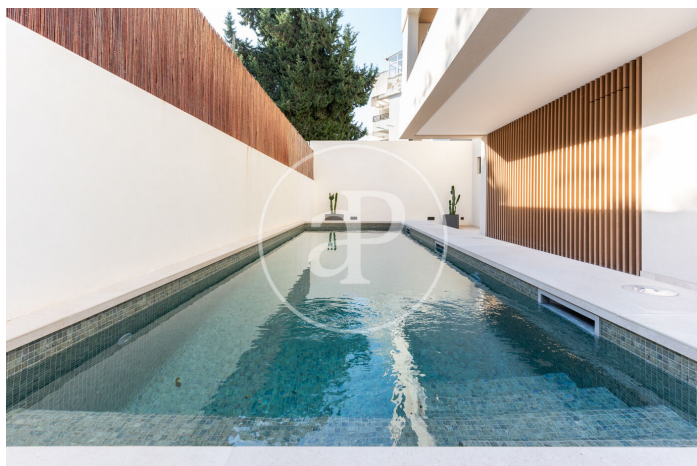
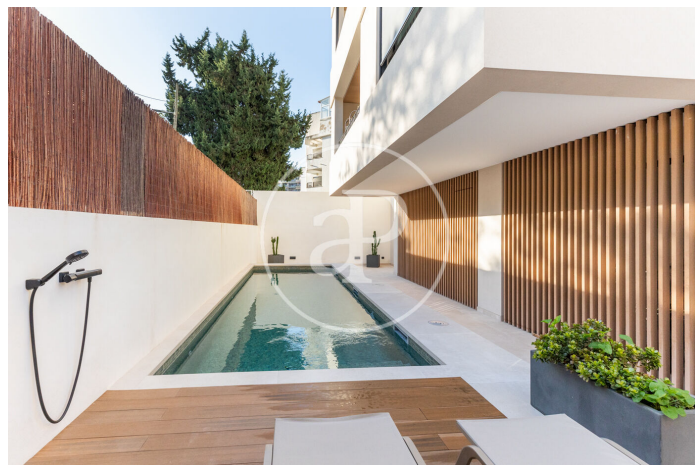
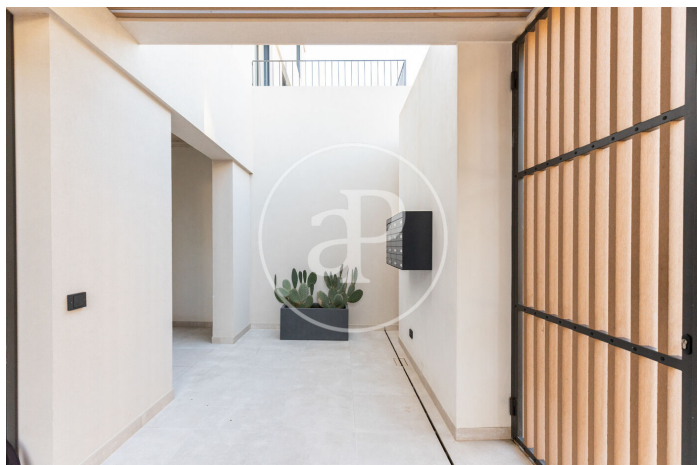
(Son Armadams)

Ref: ONPM2306004



(Son Armadams)

Ref: ONPM2306004



Les données de chaque propriété ne font pas partie d'une offre ou d'un contrat. Vous ne devez pas considérer les déclarations faites par aProperties, verbalement ou par écrit, concernant la propriété, son état ou sa valeur comme étant exactes ou factuelles. Les photographies ne montrent que certaines parties de la propriété telles qu'elles étaient au moment où elles ont été prises. Les superficies, dimensions et distances fournies sont approximatives et doivent être vérifiées par le client. Les images générées par ordinateur ne sont qu'une indication de l'apparence possible de la propriété et peuvent changer à tout moment. Les informations concernant une propriété sont susceptibles d'être modifiées à tout moment.

Pour plus d'informations ou pour planifier un rendez-vous

Tel: 871 16 01 60 apropertiespalma@aproperties.es <https://www.aproperties.es>