

Son Armadams, Palma de Mallorca

REF. VPM2412010

Maison à vendre à Palma de Mallorca

Caractéristiques

Surface

701 m²

Parcelle

1.056 m²

Chambres

7

Salles de bain

9

- ✓ Vues
- ✓ Meublé
- ✓ AACC
- ✓ Arrière-cour
- ✓ Ascenseur
- ✓ Chauffage
- ✓ Débarras
- ✓ Terrasse
- ✓ Piscine
- ✓ A un parking

Prix

4.950.000 €



Cette extraordinaire propriété de 701 m², située sur un terrain de 1.

085 m², allie histoire, charme et situation privilégiée dans le quartier renaissance de Son Armadams. Construite en 1967, elle a abrité des artistes de renom et constitue un espace unique plein de caractère. La maison se compose de trois étages et d'un grenier actuellement utilisé comme pièce de stockage, avec la possibilité de l'adapter à d'autres usages. Au premier étage, vous trouverez un grand salon et une salle à manger avec accès à une grande terrasse sur la façade

principale, une cuisine spacieuse, une salle de bains pour les invités et deux chambres avec salle de bains attenante. Le premier étage comprend trois grandes chambres, dont une avec salle de bains privative, ainsi qu'une autre chambre plus petite avec salle de bains privative. De cet étage, on accède également à une grande terrasse offrant de belles vues. Au rez-de-chaussée, on trouve une cuisine d'été idéale pour les...

Contactez-nous,
nous serons heureux de vous aider,
pour vous fournir plus de détails et
d'informations.

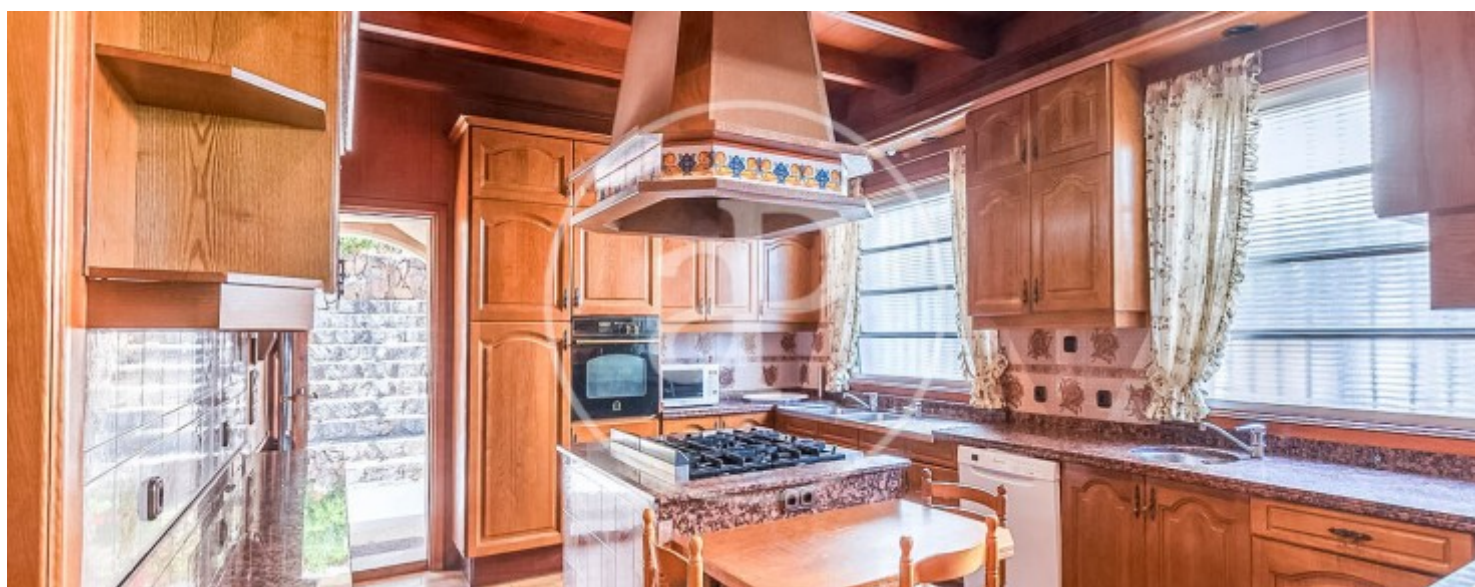
Son Armadams, Palma de Mallorca

REF. VPM2412010



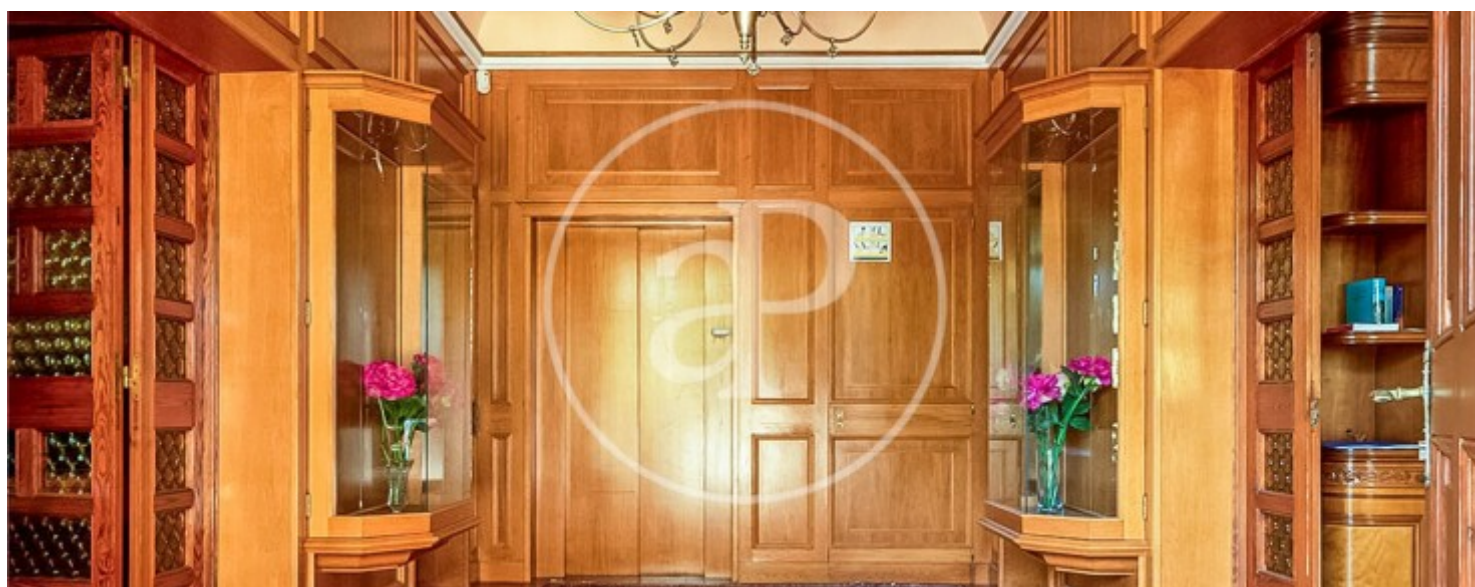
Son Armadams, Palma de Mallorca

REF. VPM2412010



Son Armadams, Palma de Mallorca

REF. VPM2412010



Son Armadams, Palma de Mallorca

REF. VPM2412010



Les données de chaque propriété ne font pas partie d'une offre ou d'un contrat. Vous ne devez pas considérer les déclarations faites par aProperties, verbalement ou par écrit, concernant la propriété, son état ou sa valeur comme étant exactes ou factuelles. Les photographies ne montrent que certaines parties de la propriété telles qu'elles étaient au moment où elles ont été prises. Les superficies, dimensions et distances fournies sont approximatives et doivent être vérifiées par le client. Les images générées par ordinateur ne sont qu'une indication de l'apparence possible de la propriété et peuvent changer à tout moment. Les informations concernant une propriété sont susceptibles d'être modifiées à tout moment.