

Son Armadams, Palma de Mallorca

REF. VPM2504002

Appartement a vendre sur Son Armadams

Caractéristiques

Surface
198 m²

Chambres
4

Salles de bain
3

- ✓ Vues
- ✓ Débarras
- ✓ Arrière-cour
- ✓ Ascenseur
- ✓ Chauffage
- ✓ Terrasse
- ✓ Piscine
- ✓ A un parking

Prix

1.500.000 €



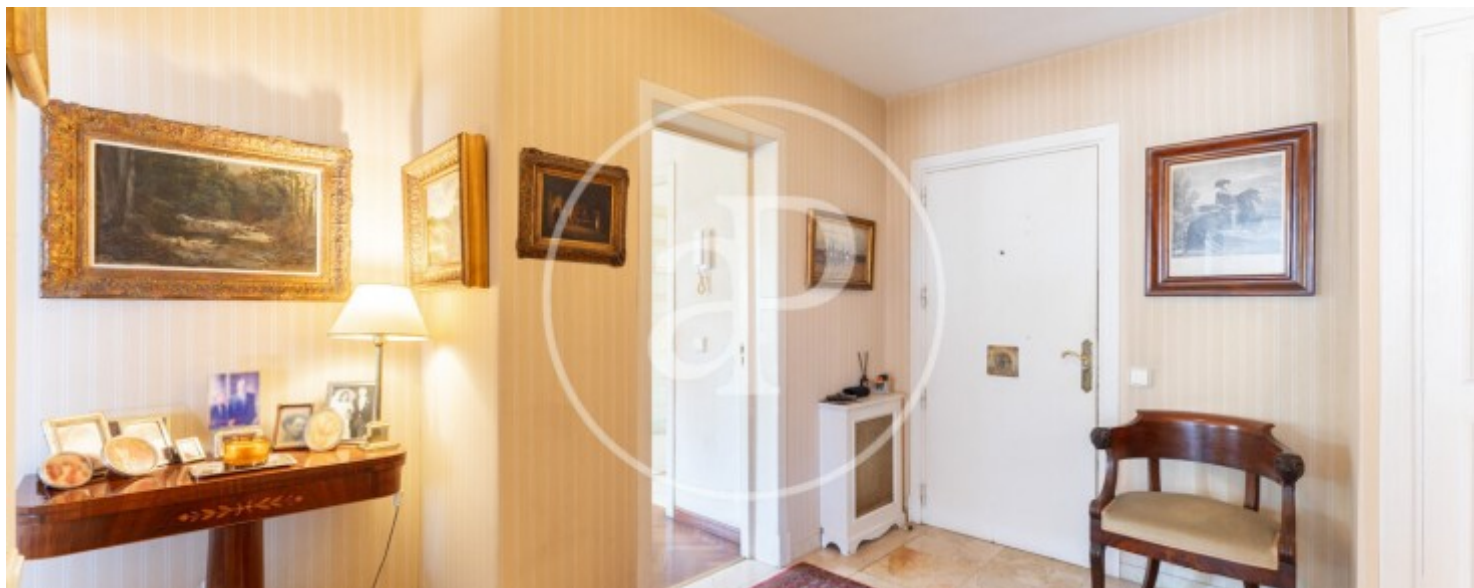
Situé dans le quartier résidentiel calme et prisé de Son Armadams, entre le château emblématique de Bellver et le vibrant Paseo Marítimo, cet appartement spectaculaire est entouré de vastes espaces verts et se trouve à une courte distance des magasins et des établissements commerciaux, ainsi que d'excellentes connexions avec le transport public. Cette propriété offre le confort de vivre dans un endroit privilégié. Cet appartement lumineux et spacieux, orienté dans toutes les directions, se trouve dans une petite copropriété de seulement cinq voisins, avec un appartement par étage, garantissant une totale intimité. De plus, la communauté dispose d'un jardin et d'une piscine.

La propriété est bien distribuée, avec une distinction claire entre la zone jour et la zone nuit. À droite de l'entrée, se trouve une grande cuisine indépendante, extérieure, équipée d'une buanderie, d'un cellier et d'un espace supplémentaire actuellement utilisé comme petit salon. Le couloir mène à un vaste salon-salle à manger ensoleillé, qui s'ouvre sur une grande terrasse offrant une vue...

Contactez-nous,
nous serons heureux de vous aider,
pour vous fournir plus de détails et
d'informations.

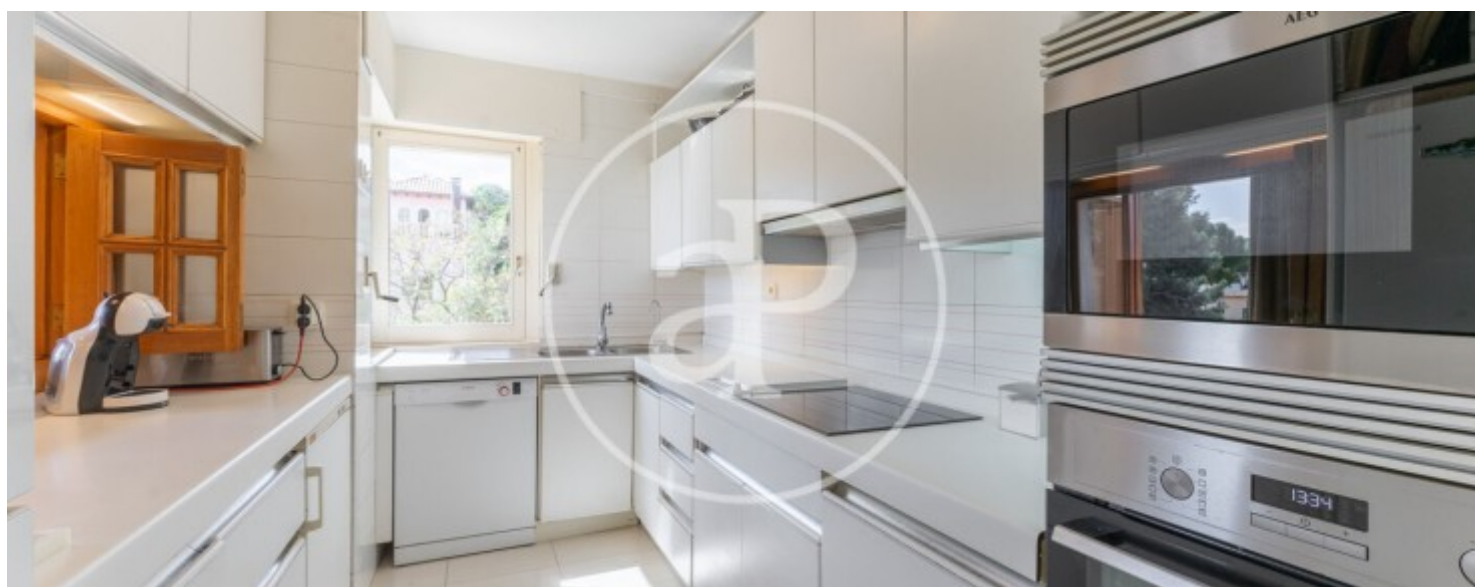
Son Armadams, Palma de Mallorca

REF. VPM2504002



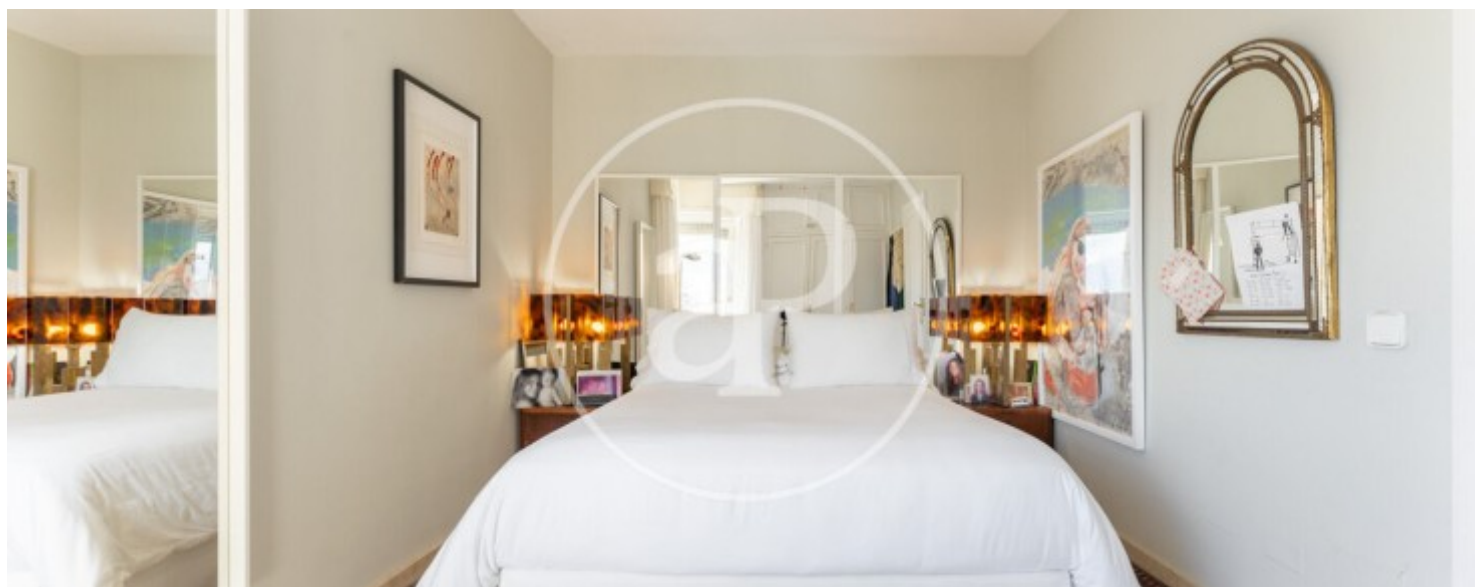
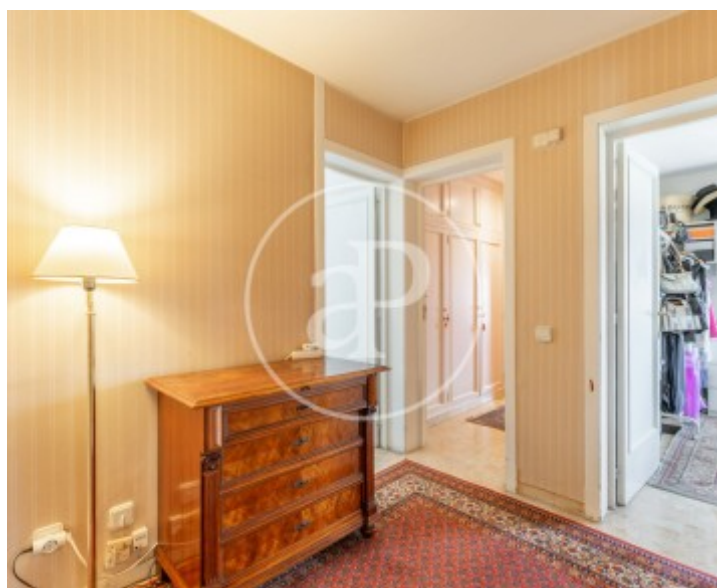
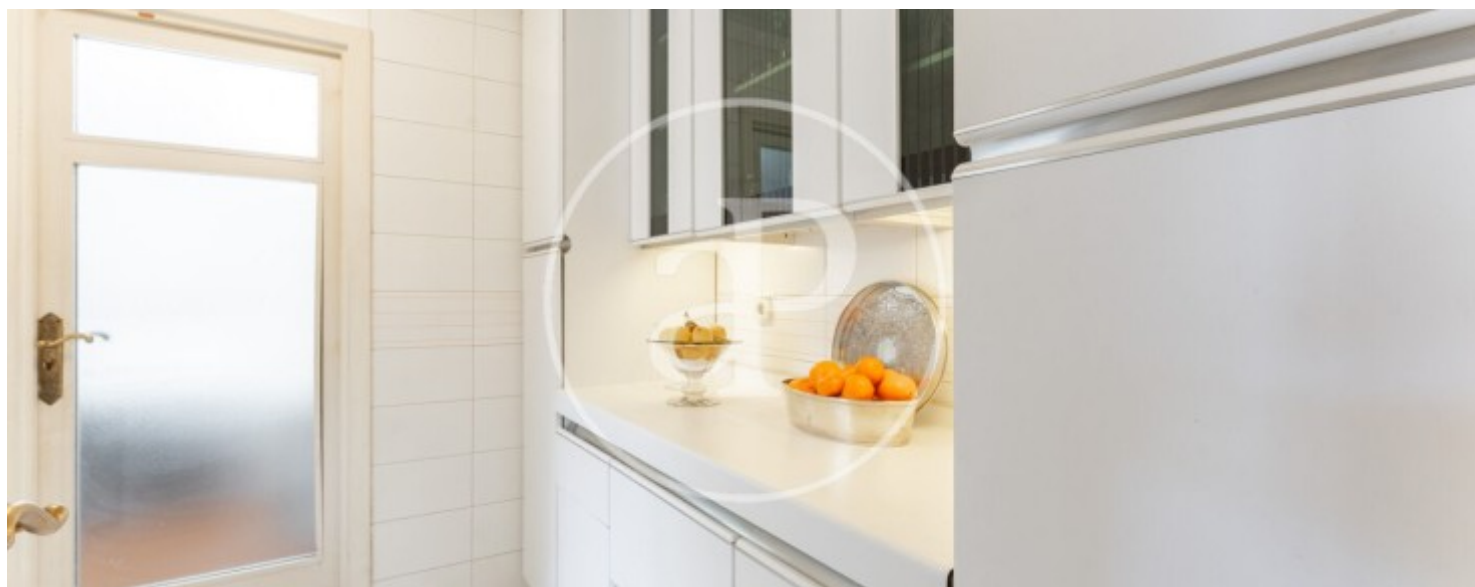
Son Armadams, Palma de Mallorca

REF. VPM2504002



Son Armadams, Palma de Mallorca

REF. VPM2504002



Son Armadams, Palma de Mallorca

REF. VPM2504002



Les données de chaque propriété ne font pas partie d'une offre ou d'un contrat. Vous ne devez pas considérer les déclarations faites par aProperties, verbalement ou par écrit, concernant la propriété, son état ou sa valeur comme étant exactes ou factuelles. Les photographies ne montrent que certaines parties de la propriété telles qu'elles étaient au moment où elles ont été prises. Les superficies, dimensions et distances fournies sont approximatives et doivent être vérifiées par le client. Les images générées par ordinateur ne sont qu'une indication de l'apparence possible de la propriété et peuvent changer à tout moment. Les informations concernant une propriété sont susceptibles d'être modifiées à tout moment.