

Son Armadams, Palma de Mallorca

REF. VPM2511001

# Appartement à vendre avec terrasse à Son Armadams (Palma de Mallorca)

## Caractéristiques

Surface

**185 m<sup>2</sup>**

Chambres

**3**

Salles de bain

**2**

- ✓ Vues
- ✓ AACC
- ✓ Arrière-cour
- ✓ A un parking
- ✓ Chauffage
- ✓ Terrasse
- ✓ Piscine

Prix

**760.000 €**



Maison Familiale Idéale au Cœur de Palma Cette charmante propriété offre le parfait équilibre entre confort, espace et emplacement — une maison idéale pour une famille au centre de Palma. La résidence comprend trois chambres, dont une suite principale avec salle de bain attenante et baignoire, ainsi que deux chambres supplémentaires desservies par une deuxième salle de bain avec douche. Le spacieux salon s'ouvre sur la terrasse avant avec un accès direct à la rue, créant un flux naturel entre les espaces intérieurs et extérieurs. Cet espace pourrait facilement être transformé en une belle cuisine ouverte sur le séjour, renforçant la luminosité et la sensation

d'espace. Une buanderie séparée ajoute de la praticité, tandis qu'à l'arrière de la propriété se trouvent deux pièces polyvalentes, actuellement utilisées comme bureau et coin cosy, toutes deux ouvertes sur la terrasse arrière. De là, un accès direct à la piscine et au jardin communs est possible — parfait pour que les enfants jouent ou profitent des activités en plein air....

**Contactez-nous,**  
nous serons heureux de vous aider,  
pour vous fournir plus de détails et  
d'informations.

Son Armadams, Palma de Mallorca

REF. VPM2511001





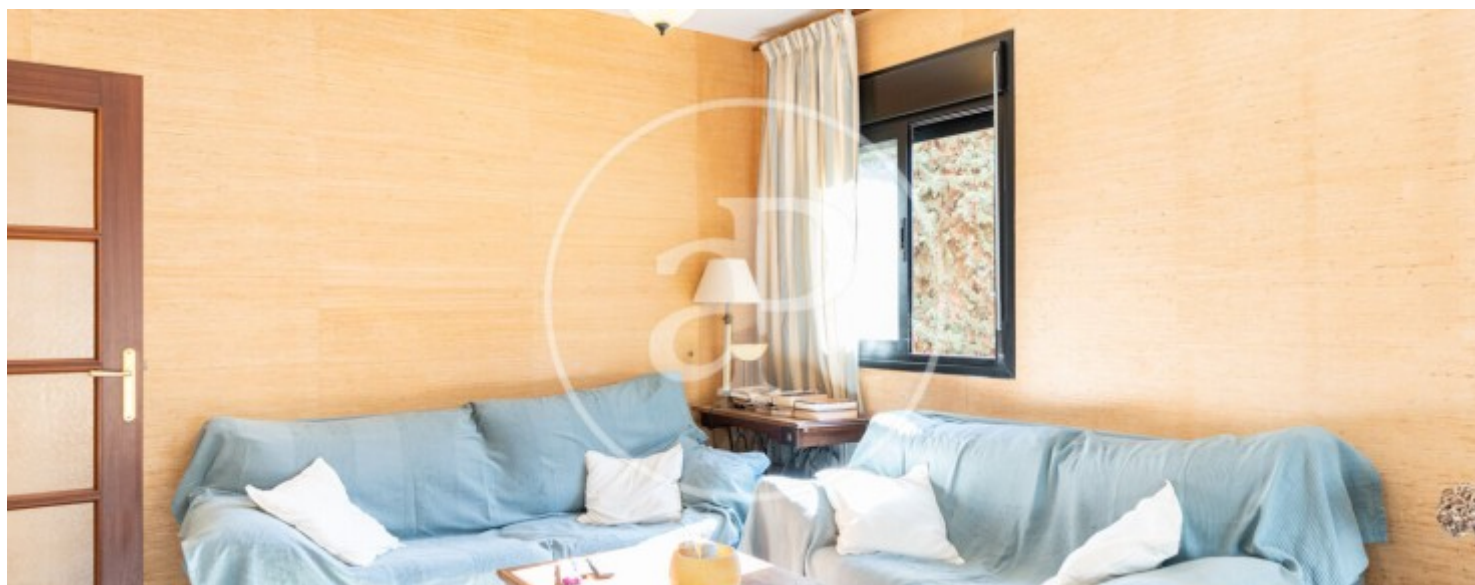
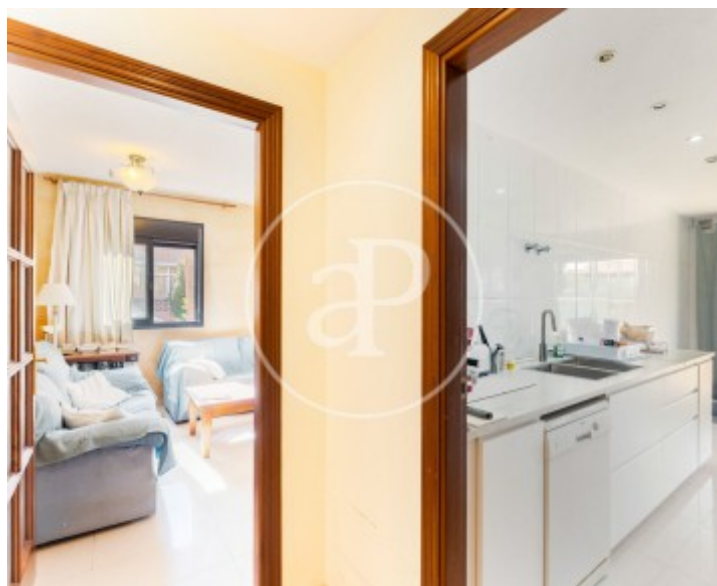
Son Armadams, Palma de Mallorca

REF. VPM2511001



Son Armadams, Palma de Mallorca

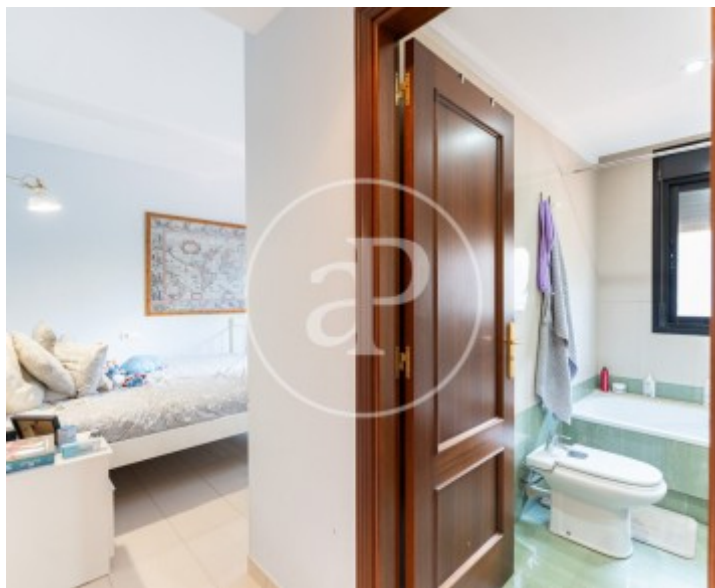
REF. VPM2511001





Son Armadams, Palma de Mallorca

REF. VPM2511001



Les données de chaque propriété ne font pas partie d'une offre ou d'un contrat. Vous ne devez pas considérer les déclarations faites par aProperties, verbalement ou par écrit, concernant la propriété, son état ou sa valeur comme étant exactes ou factuelles. Les photographies ne montrent que certaines parties de la propriété telles qu'elles étaient au moment où elles ont été prises. Les superficies, dimensions et distances fournies sont approximatives et doivent être vérifiées par le client. Les images générées par ordinateur ne sont qu'une indication de l'apparence possible de la propriété et peuvent changer à tout moment. Les informations concernant une propriété sont susceptibles d'être modifiées à tout moment.