

Son Armadams, Palma de Mallorca

REF. VPM2510001

Appartement à vendre avec vues à Son Armadams (Palma de Mallorca)

Caractéristiques

Surface

106 m²

Chambres

2

Salles de bain

2

- ✓ Vues
- ✓ Chauffage
- ✓ AACC
- ✓ Ascenseur

Prix

515.000 €



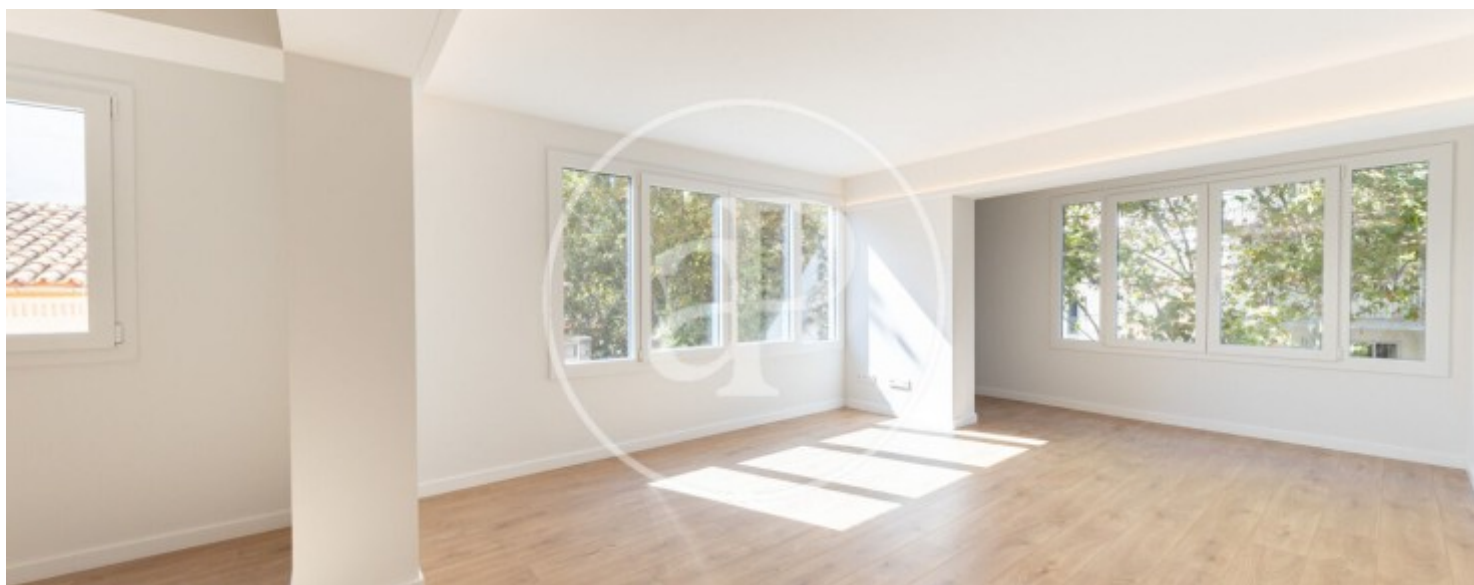
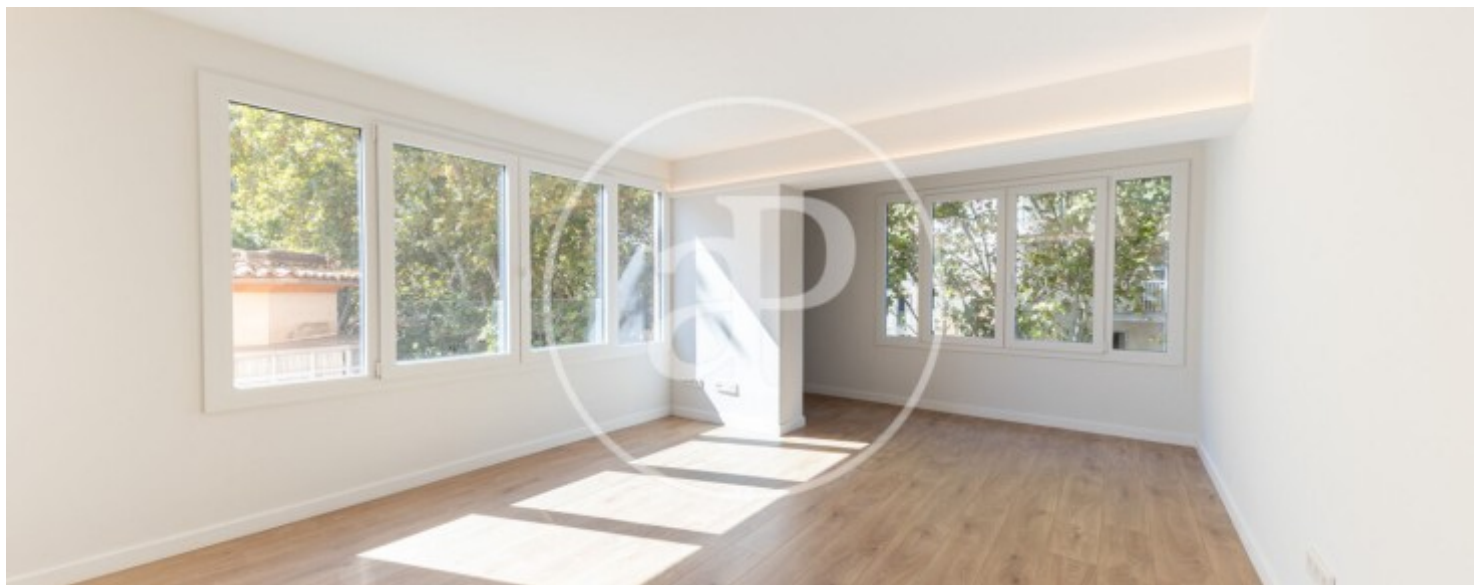
Appartement d'angle à Son Armadams, à deux pas de Santa Catalina et du front de mer. Situé dans le quartier prisé de Son Armadams, rue Marquès de la Sènia, à quelques minutes de l'animé quartier de Santa Catalina — connu pour ses bars, restaurants et ambiance festive — cet appartement lumineux de 103 m² est un véritable havre de paix au cœur de Palma. Surplombant le Paseo Marítimo et entouré de commerces, il bénéficie d'une excellente connexion aux transports, facilitant l'accès à tous les quartiers de la ville. Entièrement extérieur, ses grandes fenêtres laissent entrer une abondante lumière naturelle toute la journée,

créant une atmosphère chaleureuse et accueillante propice à la détente. Récemment rénové avec un design soigné et fonctionnel, le logement dispose de deux grandes chambres et de deux salles de bains modernes. En entrant, vous trouverez sur la droite une chambre double, suivie d'une cuisine ouverte intégrée harmonieusement au vaste salon-salle à manger, qui comprend également un espace bureau pratique. Il...

Contactez-nous,
nous serons heureux de vous aider,
pour vous fournir plus de détails et
d'informations.

Son Armadams, Palma de Mallorca

REF. VPM2510001



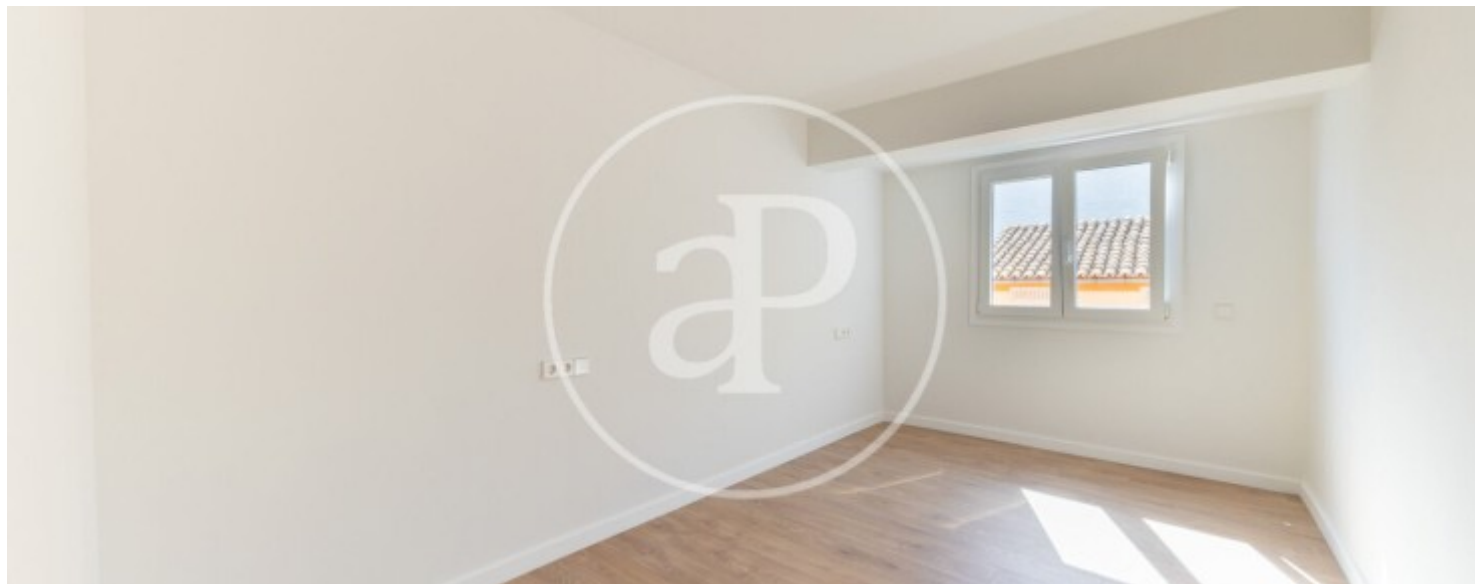
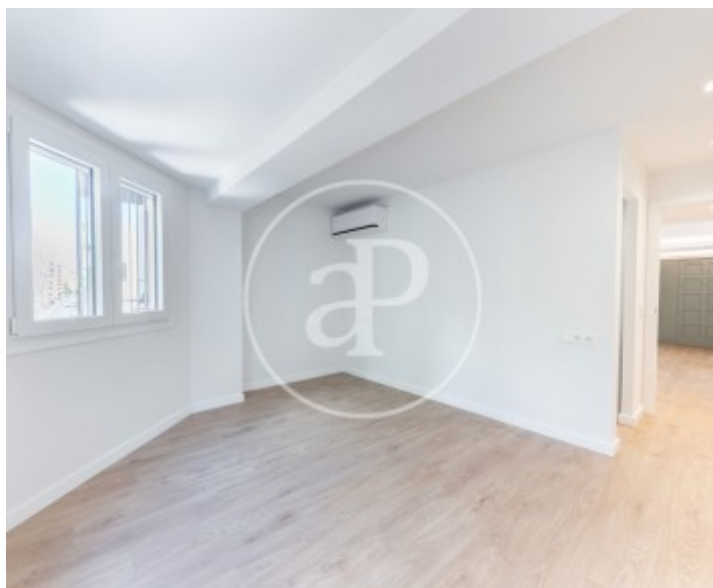
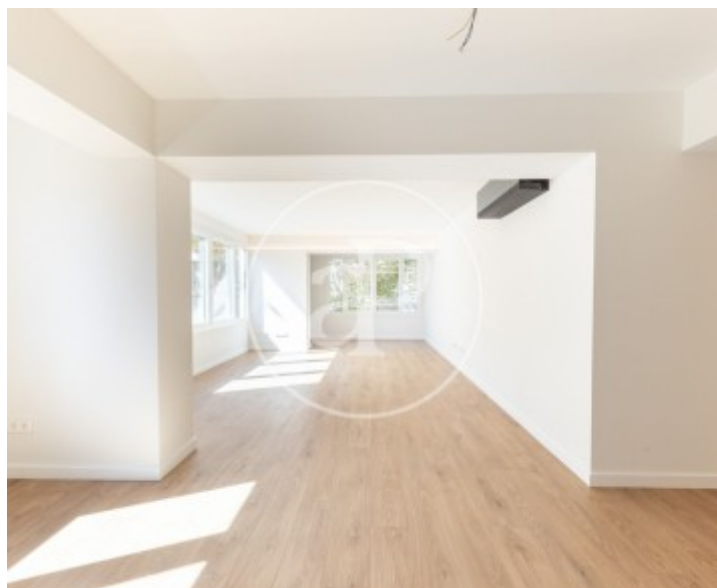
Son Armadams, Palma de Mallorca

REF. VPM2510001



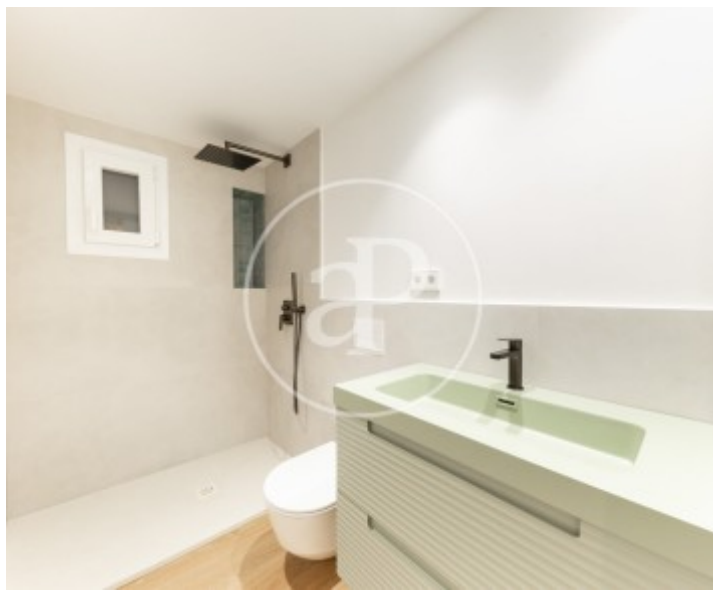
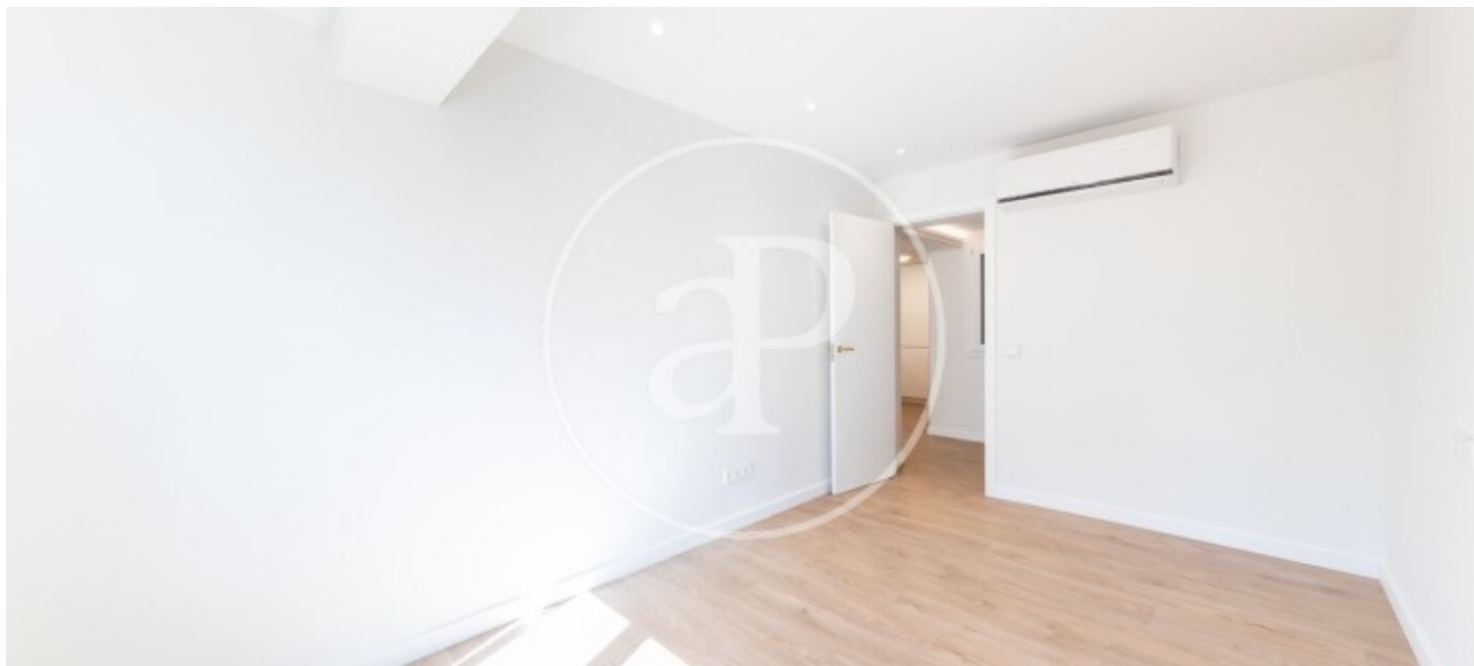
Son Armadams, Palma de Mallorca

REF. VPM2510001



Son Armadams, Palma de Mallorca

REF. VPM2510001



Les données de chaque propriété ne font pas partie d'une offre ou d'un contrat. Vous ne devez pas considérer les déclarations faites par aProperties, verbalement ou par écrit, concernant la propriété, son état ou sa valeur comme étant exactes ou factuelles. Les photographies ne montrent que certaines parties de la propriété telles qu'elles étaient au moment où elles ont été prises. Les superficies, dimensions et distances fournies sont approximatives et doivent être vérifiées par le client. Les images générées par ordinateur ne sont qu'une indication de l'apparence possible de la propriété et peuvent changer à tout moment. Les informations concernant une propriété sont susceptibles d'être modifiées à tout moment.