

Son Armadams, Palma de Mallorca

REF. APM2606001

Appartement en location longue durée à Son Armadams

Caractéristiques

Surface

105 m²

Chambres

3

Salles de bain

2

- ✓ Chauffage
- ✓ Meublé
- ✓ Terrasse
- ✓ Ascenseur

Prix

2.200 €



Dans le quartier résidentiel très recherché de Son Armadams se trouve ce magnifique appartement de 105 m², qui se distingue par son excellente distribution, sa luminosité et surtout par son impressionnante terrasse privative de 110 m², un véritable privilège en plein cœur de la ville. Le logement dispose d'un vaste salon-salle à manger baigné de lumière naturelle grâce à ses grandes baies vitrées de type bow-window, offrant une agréable sensation d'espace et permettant de créer différents espaces de vie avec un grand confort. Depuis cette pièce, on accède à un agréable balcon extérieur. La cuisine indépendante, entièrement

équipée, allie design et fonctionnalité. Elle dispose de mobilier moderne aux tons clairs, d'électroménagers intégrés et d'un pratique îlot central, idéal pour cuisiner ou partager des repas informels. Elle bénéficie également d'un accès direct à la terrasse, créant une parfaite continuité entre les espaces intérieurs et extérieurs. L'espace nuit...

Contactez-nous,
nous serons heureux de vous aider,
pour vous fournir plus de détails et
d'informations.

Son Armadams, Palma de Mallorca

REF. APM2606001



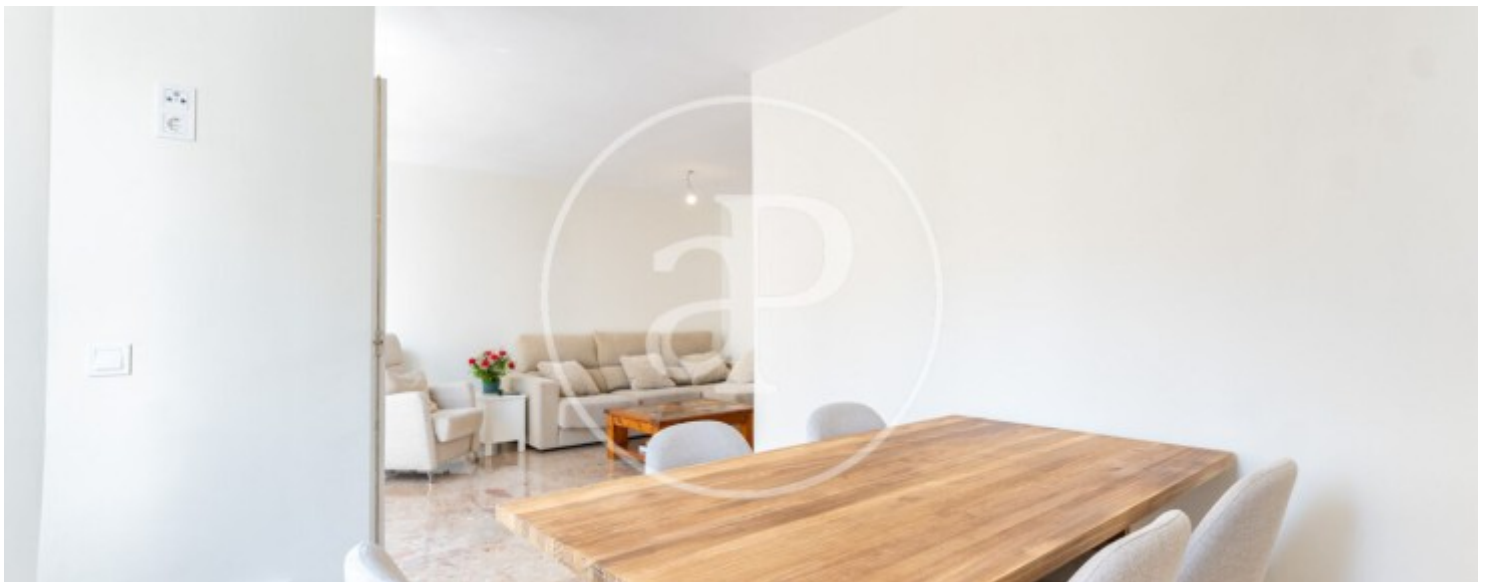
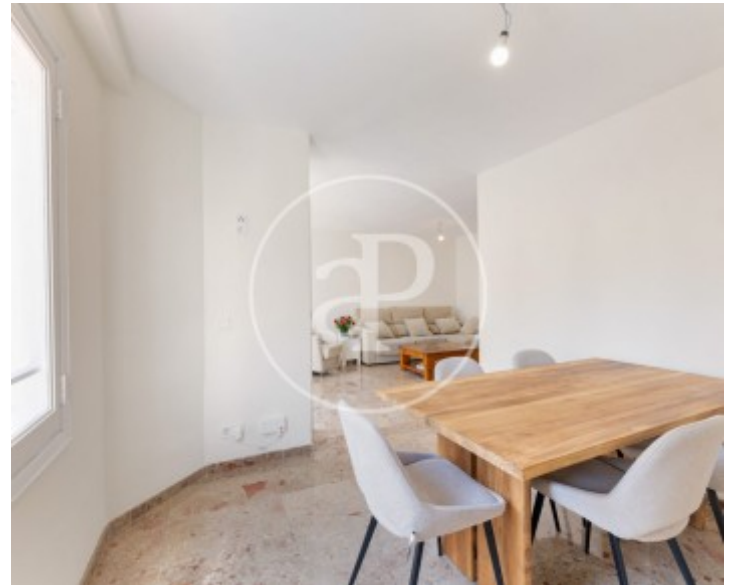
Son Armadams, Palma de Mallorca

REF. APM2606001



Son Armadams, Palma de Mallorca

REF. APM2606001



Son Armadams, Palma de Mallorca

REF. APM2606001



Les données de chaque propriété ne font pas partie d'une offre ou d'un contrat. Vous ne devez pas considérer les déclarations faites par aProperties, verbalement ou par écrit, concernant la propriété, son état ou sa valeur comme étant exactes ou factuelles. Les photographies ne montrent que certaines parties de la propriété telles qu'elles étaient au moment où elles ont été prises. Les superficies, dimensions et distances fournies sont approximatives et doivent être vérifiées par le client. Les images générées par ordinateur ne sont qu'une indication de l'apparence possible de la propriété et peuvent changer à tout moment. Les informations concernant une propriété sont susceptibles d'être modifiées à tout moment.