

Son Armadams, Palma de Mallorca

REF. VPM2512001

# Appartement à vendre avec terrasse à Son Armadams (Palma de Mallorca)

## Caractéristiques

Surface

**104 m<sup>2</sup>**

Chambres

**3**

Salles de bain

**2**

- ✓ Vues
- ✓ Meublé
- ✓ Terrasse
- ✓ Chauffage
- ✓ AACC
- ✓ Ascenseur

Prix

**625.000 €**



**Découvrez une excellente opportunité de créer votre futur chez-vous dans l'un des quartiers les plus recherchés de Palma : Son Armadams.**

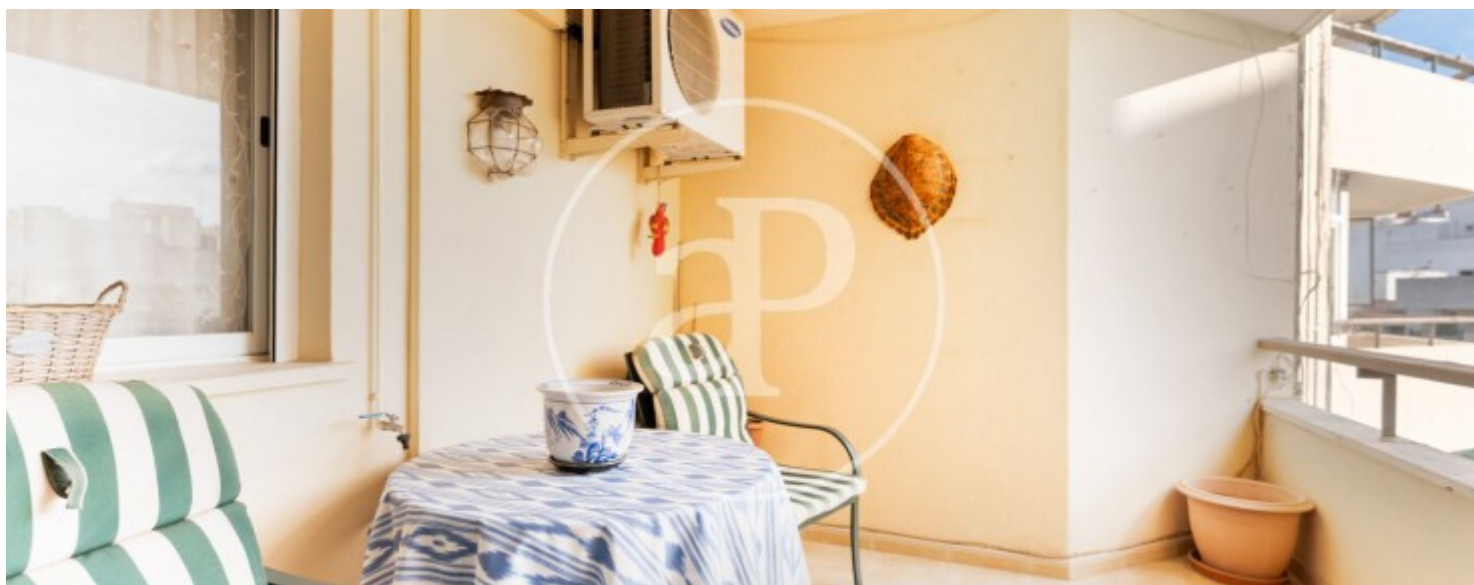
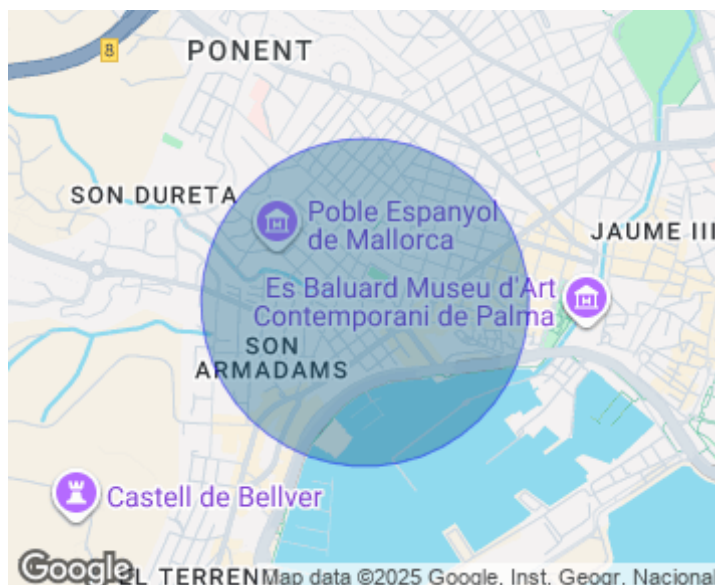
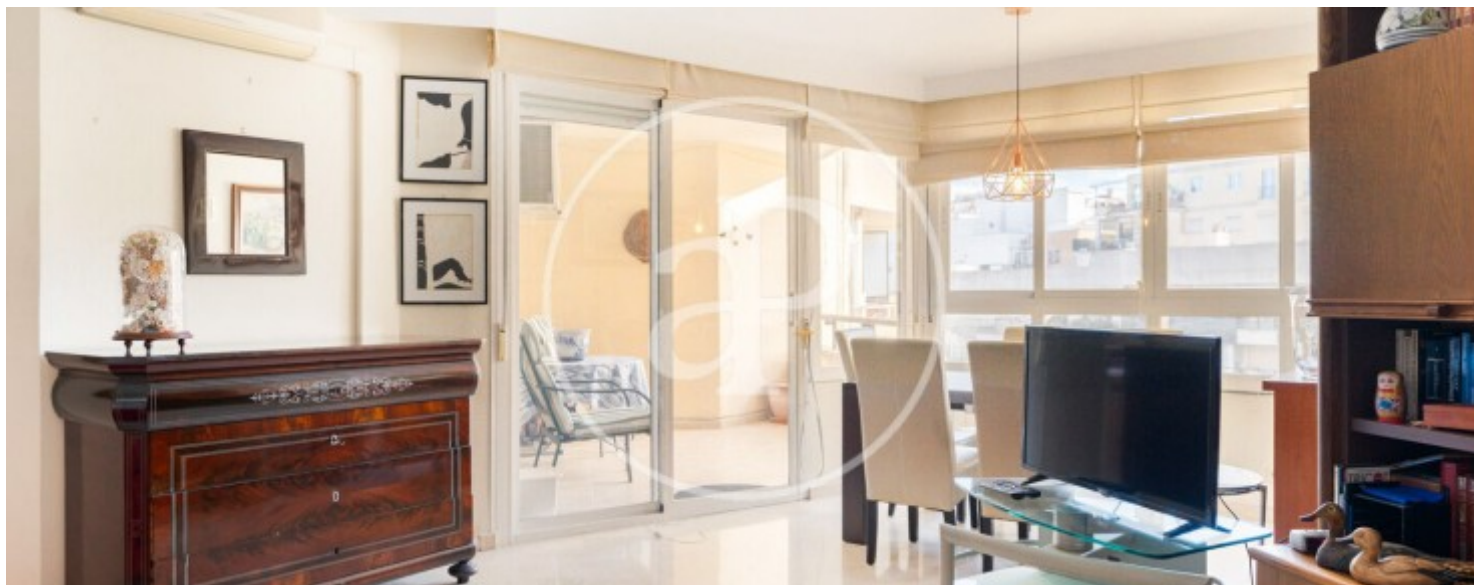
Cet appartement de 104 m<sup>2</sup>, situé au 4<sup>e</sup> étage d'une finca classique de 1970 avec plusieurs escaliers pleins de charme, offre une base solide pour un projet de rénovation et de personnalisation. Idéalement placé à côté du Palma Tennis Club, il se trouve à quelques pas du Paseo Marítimo rénové, du centre-ville et de certaines des meilleures écoles. Le bien comprend un vaste salon avec salle à m

anger et accès à une terrasse donnant sur le jardin intérieur privé de la communauté—un espace paisible avec un réel potentiel. La cuisine indépendante communique avec une véranda fermée faisant office de buanderie. Le couloir mène à trois chambres, à une salle d'eau de courtoisie et à une suite parentale avec salle de bain privative. Le chauffage se fait par radiateurs alimentés au gaz...

**Contactez-nous,**  
nous serons heureux de vous aider,  
pour vous fournir plus de détails et  
d'informations.

Son Armadams, Palma de Mallorca

REF. VPM2512001





Son Armadams, Palma de Mallorca

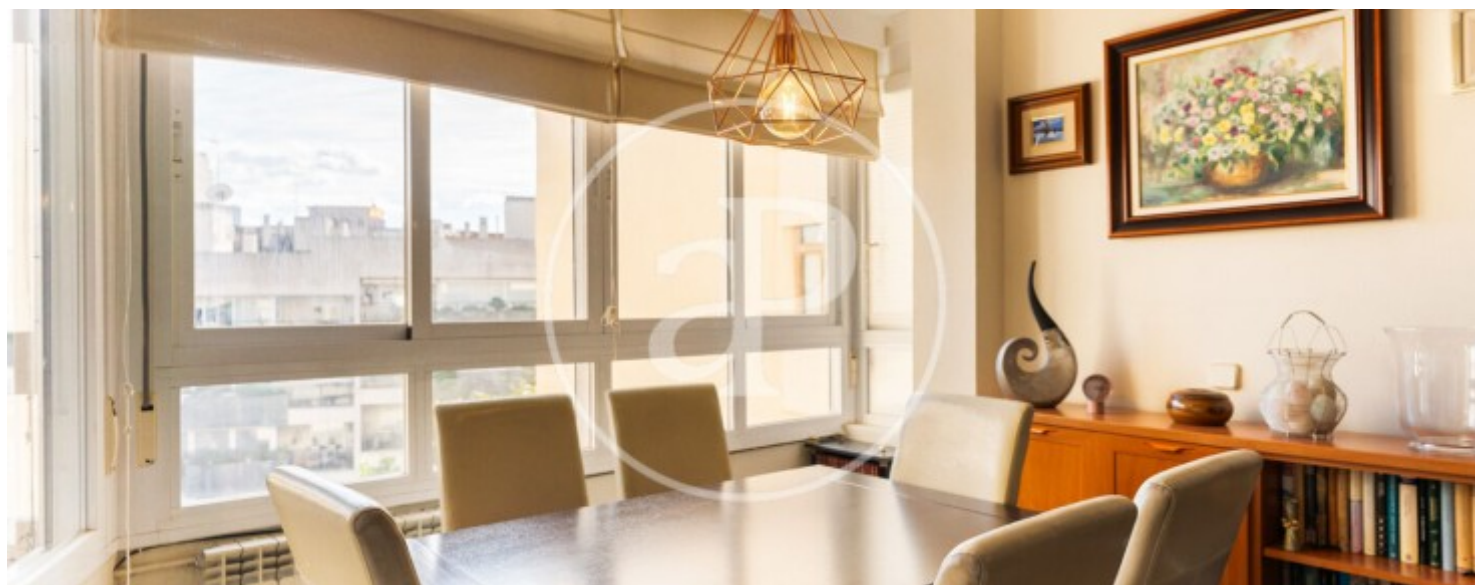
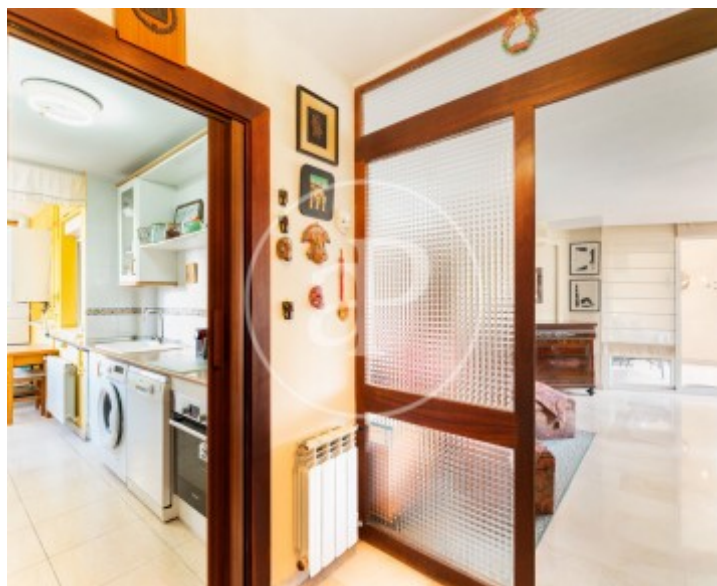
REF. VPM2512001





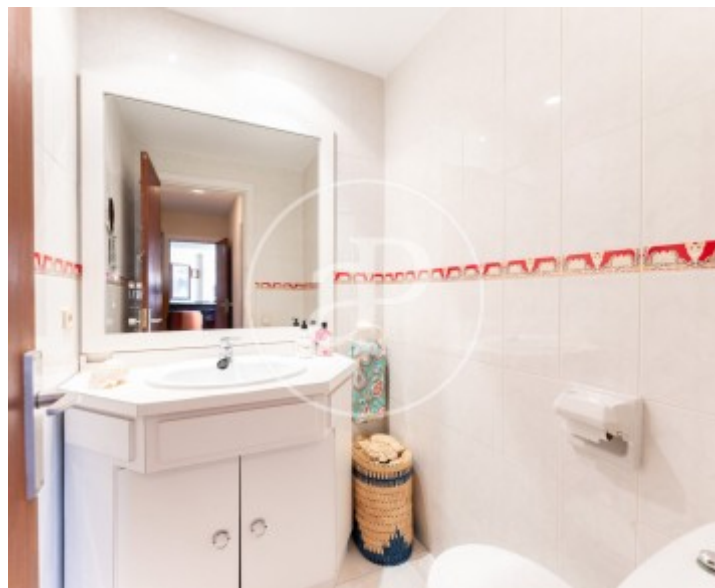
Son Armadams, Palma de Mallorca

REF. VPM2512001



Son Armadams, Palma de Mallorca

REF. VPM2512001



Les données de chaque propriété ne font pas partie d'une offre ou d'un contrat. Vous ne devez pas considérer les déclarations faites par aProperties, verbalement ou par écrit, concernant la propriété, son état ou sa valeur comme étant exactes ou factuelles. Les photographies ne montrent que certaines parties de la propriété telles qu'elles étaient au moment où elles ont été prises. Les superficies, dimensions et distances fournies sont approximatives et doivent être vérifiées par le client. Les images générées par ordinateur ne sont qu'une indication de l'apparence possible de la propriété et peuvent changer à tout moment. Les informations concernant une propriété sont susceptibles d'être modifiées à tout moment.