

Son Armadams, Palma de Mallorca

REF. APM2605017

# Appartement à louer à Santa Catalina

## Caractéristiques

Surface

**55 m<sup>2</sup>**

Chambres

**2**

Salles de bains

**1**

- ✓ Vues
- ✓ Meublé
- ✓ Ascenseur
- ✓ Chauffage
- ✓ AACC

Prix

**1.500 €**



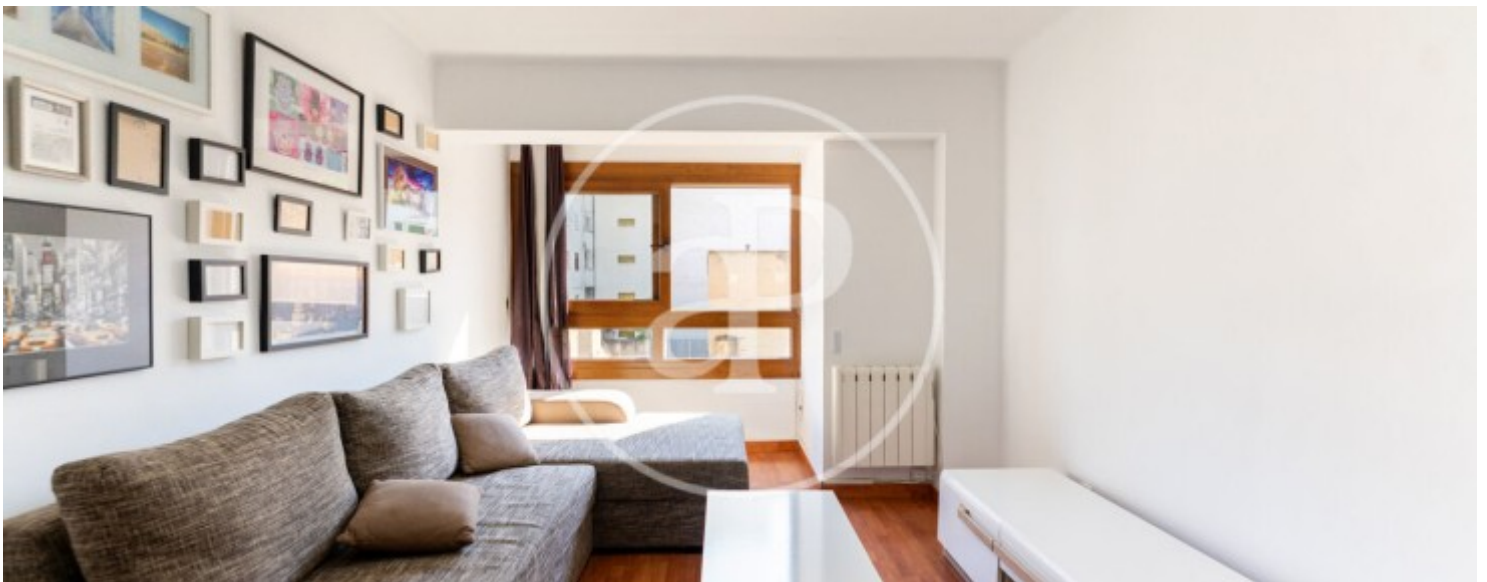
Charmant appartement de 58 m<sup>2</sup> construits à louer, situé dans une rue calme à proximité de Marqués de la Cenia, à quelques minutes du célèbre quartier de Santa Catalina et entouré de tous types de commerces, services et transports. Le logement dispose d'un lumineux salon-salle à manger avec grandes fenêtres en menuiserie bois rénovée et double vitrage, offrant une excellente luminosité naturelle, confort et isolation, ainsi que d'agréables vues partielles sur la mer. Il bénéficie également de la climatisation réversible chaud/froid pour un confort optimal tout au long de l'année. La cuisine est indépendante, entièrement

meublée et équipée, et dispose d'un système d'osmose pour plus de confort. Un couloir mène à l'espace nuit, composé d'une chambre principale avec lit double et ventilateur de plafond, ainsi qu'une seconde chambre avec placards et étagères, idéale comme chambre individuelle ou bureau. La salle de bains est complète et dispose d'une douche avec paroi vitrée, meuble vasque,...

**Contactez-nous,**  
nous serons heureux de vous aider,  
pour vous fournir plus de détails et  
d'informations.

Son Armadams, Palma de Mallorca

REF. APM2605017



Son Armadams, Palma de Mallorca

REF. APM2605017



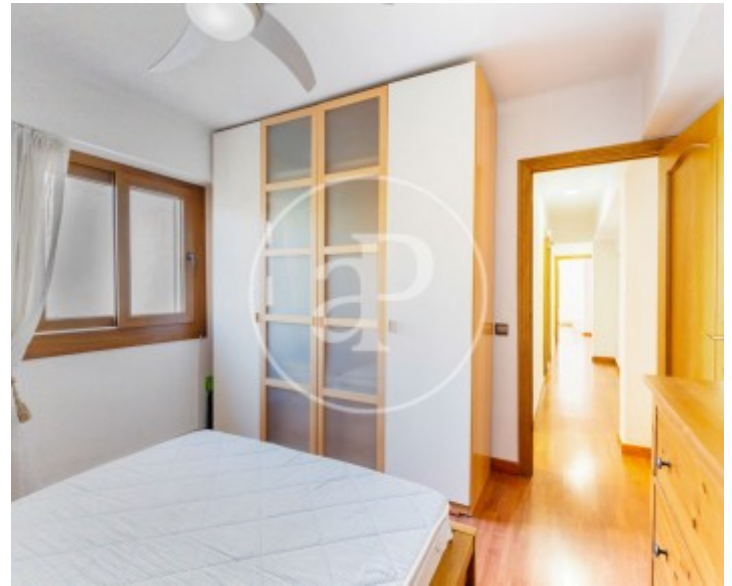
Son Armadams, Palma de Mallorca

REF. APM2605017



Son Armadams, Palma de Mallorca

REF. APM2605017



Les données de chaque propriété ne font pas partie d'une offre ou d'un contrat. Vous ne devez pas considérer les déclarations faites par aProperties, verbalement ou par écrit, concernant la propriété, son état ou sa valeur comme étant exactes ou factuelles. Les photographies ne montrent que certaines parties de la propriété telles qu'elles étaient au moment où elles ont été prises. Les superficies, dimensions et distances fournies sont approximatives et doivent être vérifiées par le client. Les images générées par ordinateur ne sont qu'une indication de l'apparence possible de la propriété et peuvent changer à tout moment. Les informations concernant une propriété sont susceptibles d'être modifiées à tout moment.