

Son Anglada, Palma de Mallorca

REF. APM2407014

# Maison à louer à Son Anglada

## Caractéristiques

Surface

**530 m<sup>2</sup>**

Chambres

**5**

Salles de bain

**5**

- ✓ Vues
- ✓ Débarras
- ✓ Terrasse
- ✓ Piscine
- ✓ Chauffage
- ✓ AACC
- ✓ Arrière-cour
- ✓ A un parking

Prix

**5.500 €**



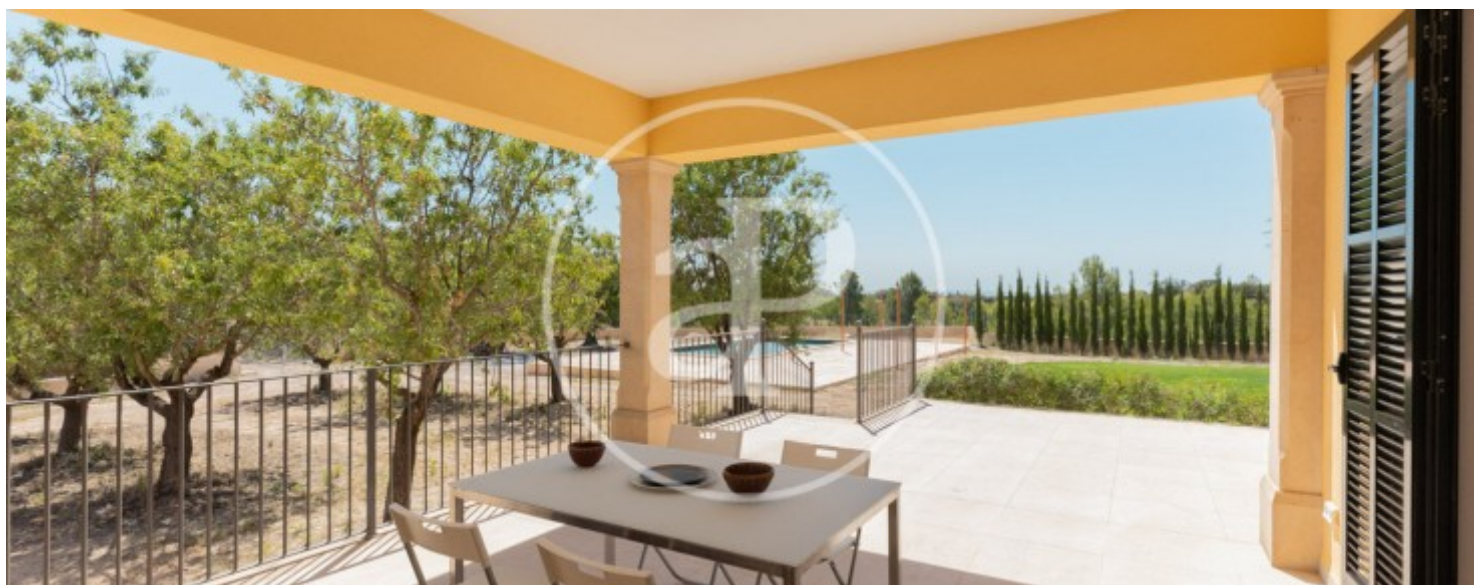
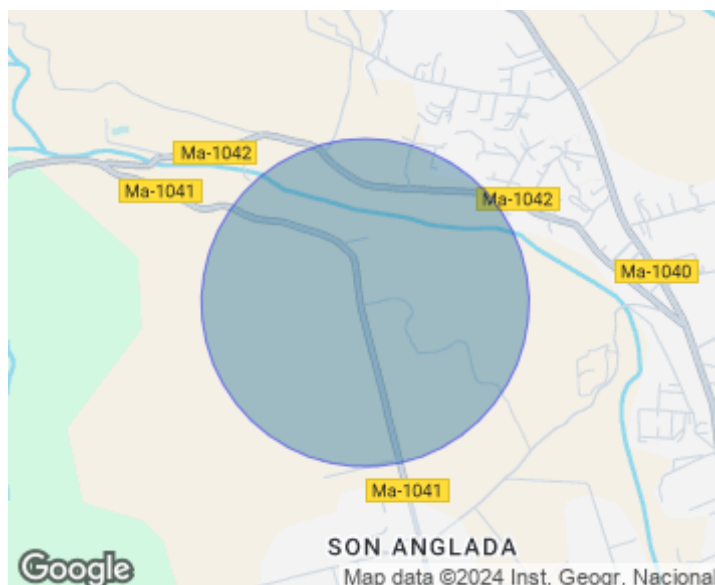
A 10 minutes du centre de Palma, mais en même temps avec un emplacement parfait pour se déconnecter de la vie urbaine animée, nous trouvons cette maison de deux étages de 530 m<sup>2</sup> construite sur un terrain rustique d'environ 5000m<sup>2</sup>. Le hall d'entrée mène à un salon-salle à manger lumineux avec accès à une grande terrasse couverte donnant sur le jardin et la piscine. La cuisine, de style moderne, est entièrement meublée et dispose d'un espace buanderie et d'une pièce polyvalente qui peut être utilisée comme garde-manger ou salle de repassage. Au même étage et dans la zone nuit, nous trouvons deux chambres doubles qui se distinguent par leur espace, une salle de bains et

un WC pour les invités. L'escalier mène au premier étage et à la zone nuit, où se trouvent quatre chambres doubles avec salles de bains attenantes et une pièce polyvalente idéale pour servir de salle de télévision, de salle de jeux ou de bureau, qui a accès à une agréable terrasse avec une vue imprenable sur la campagne et le jardin. La propriété a été...

**Contactez-nous,**  
nous serons heureux de vous aider,  
pour vous fournir plus de détails et  
d'informations.

Son Anglada, Palma de Mallorca

REF. APM2407014





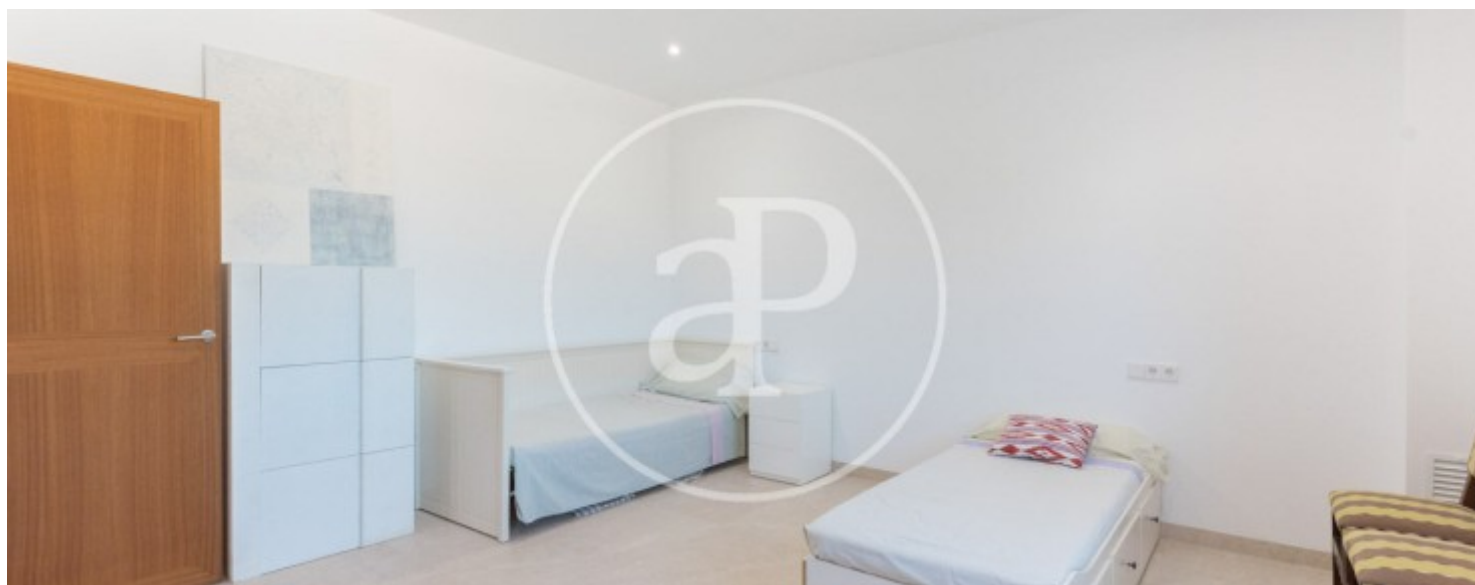
Son Anglada, Palma de Mallorca

REF. APM2407014



Son Anglada, Palma de Mallorca

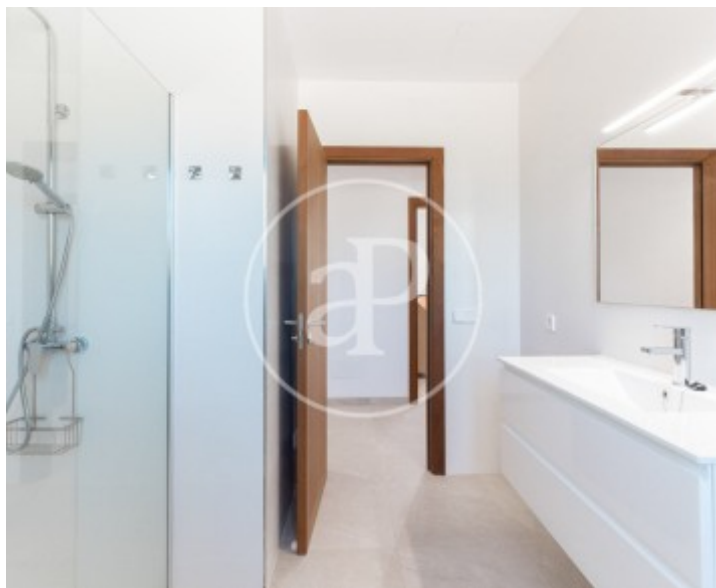
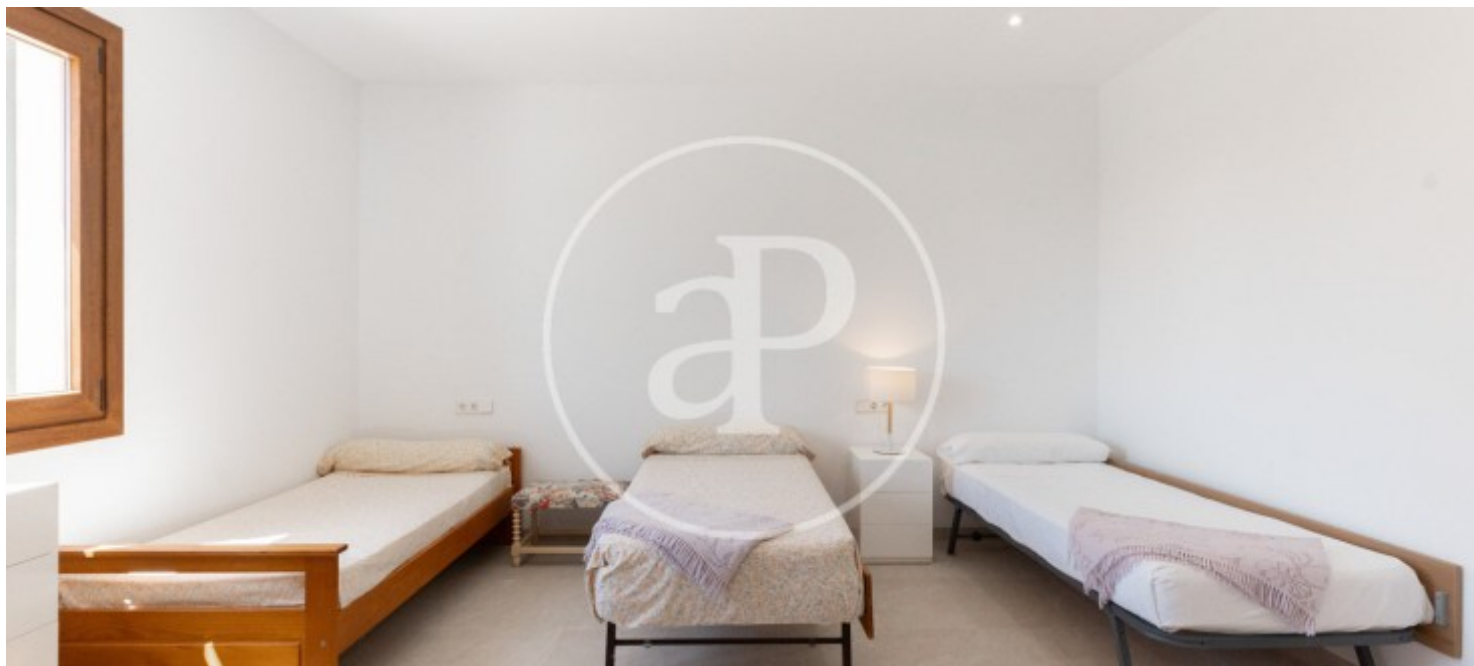
REF. APM2407014





Son Anglada, Palma de Mallorca

REF. APM2407014



Les données de chaque propriété ne font pas partie d'une offre ou d'un contrat. Vous ne devez pas considérer les déclarations faites par aProperties, verbalement ou par écrit, concernant la propriété, son état ou sa valeur comme étant exactes ou factuelles. Les photographies ne montrent que certaines parties de la propriété telles qu'elles étaient au moment où elles ont été prises. Les superficies, dimensions et distances fournies sont approximatives et doivent être vérifiées par le client. Les images générées par ordinateur ne sont qu'une indication de l'apparence possible de la propriété et peuvent changer à tout moment. Les informations concernant une propriété sont susceptibles d'être modifiées à tout moment.