



Son Anglada, Palma de Mallorca

REF. APM2509002

# Maison à louer avec terrasse à Son Anglada (Palma de Mallorca)

## Caractéristiques

Surface

**430 m<sup>2</sup>**

Chambres

**5**

Salles de bain

**6**

- ✓ Vues
- ✓ Débarras
- ✓ Terrasse
- ✓ Piscine
- ✓ Chauffage
- ✓ AACC
- ✓ Arrière-cour
- ✓ A un parking

Prix

**6.500 €**



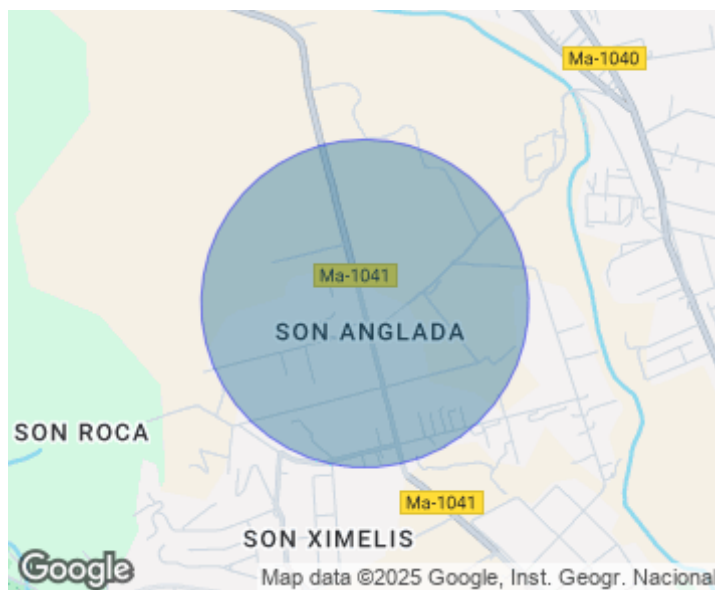
À 10 minutes du centre de Palma, mais avec un emplacement parfait pour se déconnecter de la vie urbaine trépidante, nous trouvons cette propriété de 437 m<sup>2</sup> construits située sur un terrain de 7600 m<sup>2</sup>. Depuis la porte d'entrée de la maison, nous accédons à un hall où se trouvent un salon spacieux et lumineux avec poêle à bois et une salle à manger indépendante, tous deux donnant sur une grande terrasse avec une vue imprenable sur le jardin et la piscine. Au même étage, il y a une cuisine moderne équipée avec une buanderie indépendante et une chambre de service avec une salle de douche. Un couloir mène à un petit salon chaleureux et à une

chambre double avec placards encastrés et une salle de douche. Il y a également un WC de courtoisie à cet étage. À l'étage supérieur, dans la zone nuit, se trouvent 3 chambres doubles avec placards, chacune avec sa salle de bain en suite, deux avec douche et une avec baignoire. Plusieurs terrasses accessibles depuis les chambres offrent une vue sur la ville de Palma. La chambre principale dispose d'un dressing. La maison, construite...

**Contactez-nous,**  
nous serons heureux de vous aider,  
pour vous fournir plus de détails et  
d'informations.

Son Anglada, Palma de Mallorca

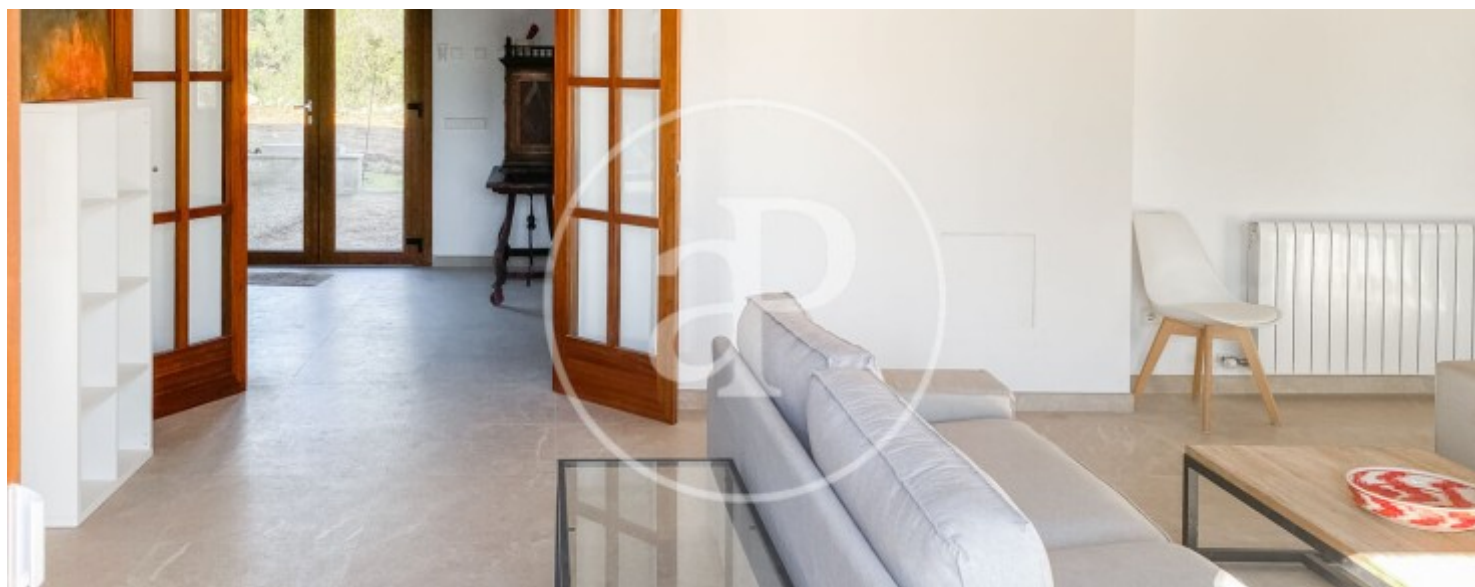
REF. APM2509002





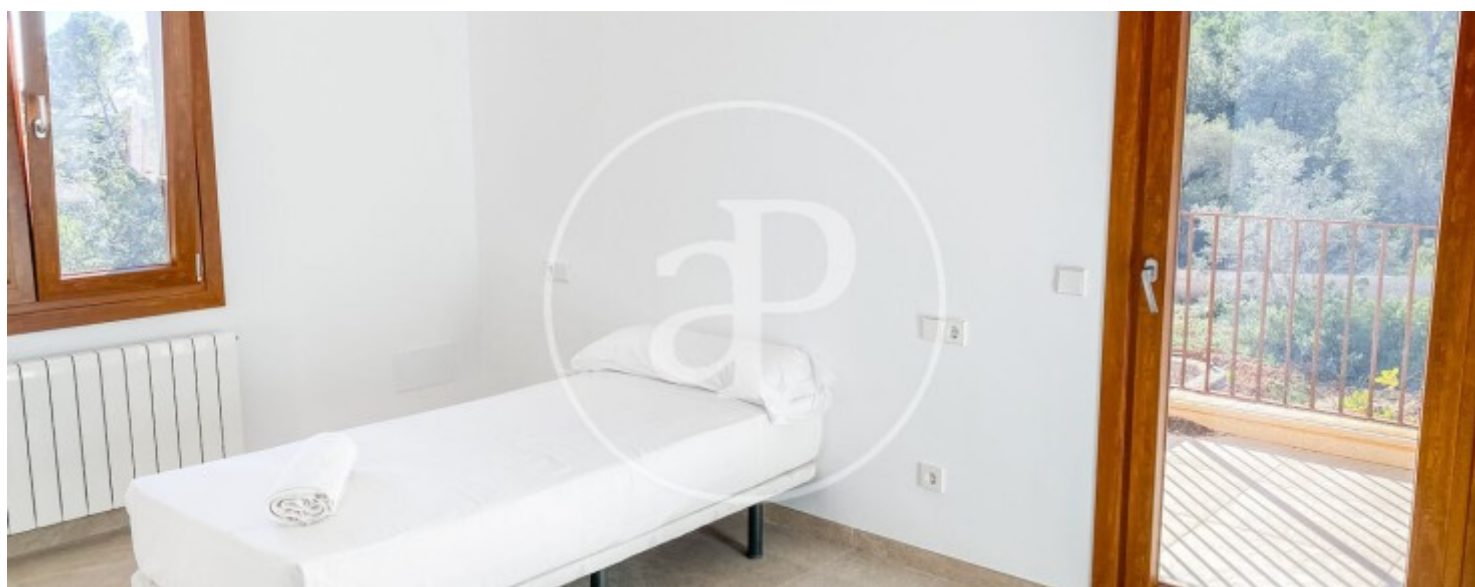
Son Anglada, Palma de Mallorca

REF. APM2509002



Son Anglada, Palma de Mallorca

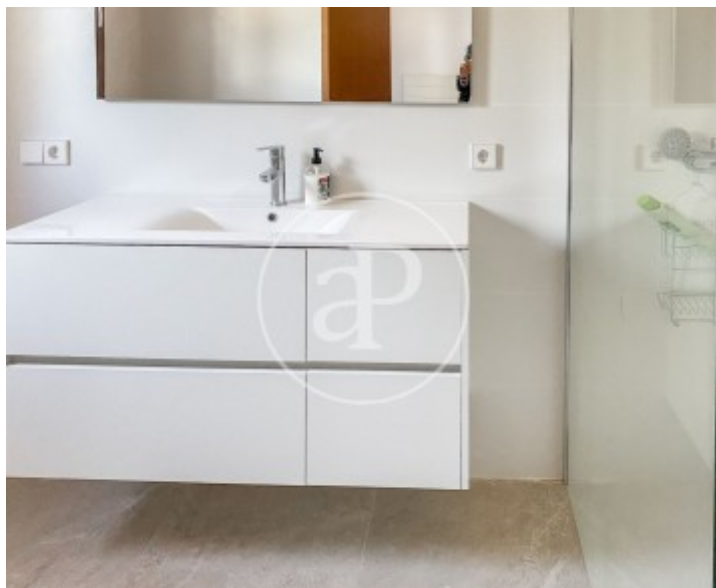
REF. APM2509002





Son Anglada, Palma de Mallorca

REF. APM2509002



Les données de chaque propriété ne font pas partie d'une offre ou d'un contrat. Vous ne devez pas considérer les déclarations faites par aProperties, verbalement ou par écrit, concernant la propriété, son état ou sa valeur comme étant exactes ou factuelles. Les photographies ne montrent que certaines parties de la propriété telles qu'elles étaient au moment où elles ont été prises. Les superficies, dimensions et distances fournies sont approximatives et doivent être vérifiées par le client. Les images générées par ordinateur ne sont qu'une indication de l'apparence possible de la propriété et peuvent changer à tout moment. Les informations concernant une propriété sont susceptibles d'être modifiées à tout moment.