

Son Anglada, Palma de Mallorca

REF. APM2511011

Maison à louer à Son Anglada-Etablissements

Caractéristiques

Surface

327 m²

Chambres

4

Salles de bain

3

- ✓ Vues
- ✓ Débarras
- ✓ Terrasse
- ✓ Piscine
- ✓ Chauffage
- ✓ AACC
- ✓ Arrière-cour
- ✓ A un parking

Prix

4.900 €



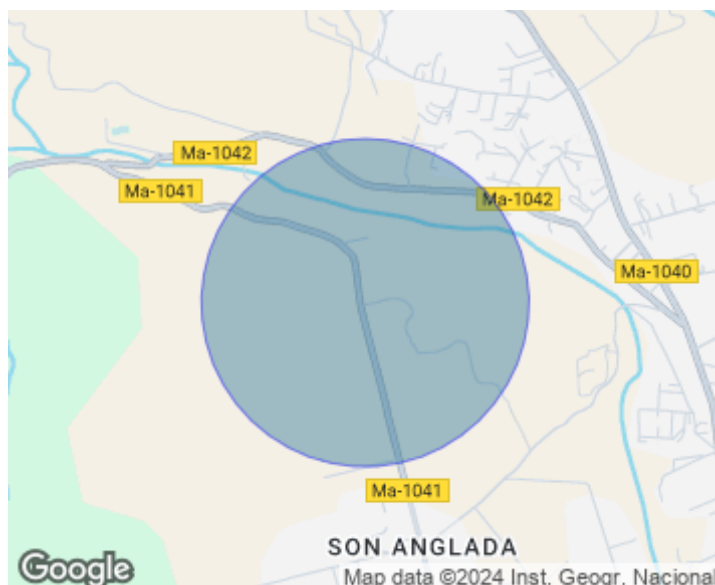
Location à long terme A 10 minutes du centre de Palma, mais en même temps avec un emplacement parfait pour se déconnecter de la vie urbaine animée, nous trouvons cette maison de deux étages de 327 m² construits, sur un terrain rustique d'environ 3000m². L'accès à la propriété se fait par un hall d'entrée où l'on trouve un salon lumineux et une salle à manger séparée, tous deux avec accès à une grande terrasse couverte donnant sur le jardin et la piscine. La cuisine de style moderne est entièrement meublée et dispose d'une buanderie et d'un garde-manger. Au même étage et dans la zone nuit, il y a trois chambres doubles avec placards et deux

salles de bains. La chambre principale dispose d'une salle de bains attenante avec baignoire et d'un dressing pour le rangement. Par un escalier en bois, nous accédons au premier étage où se trouve une chambre double avec salle de bains en suite et une pièce très spacieuse idéale pour être utilisée comme salle de télévision, espace de jeux ou bureau, qui a accès à une belle terrasse avec des vues...

Contactez-nous,
nous serons heureux de vous aider,
pour vous fournir plus de détails et
d'informations.

Son Anglada, Palma de Mallorca

REF. APM2511011



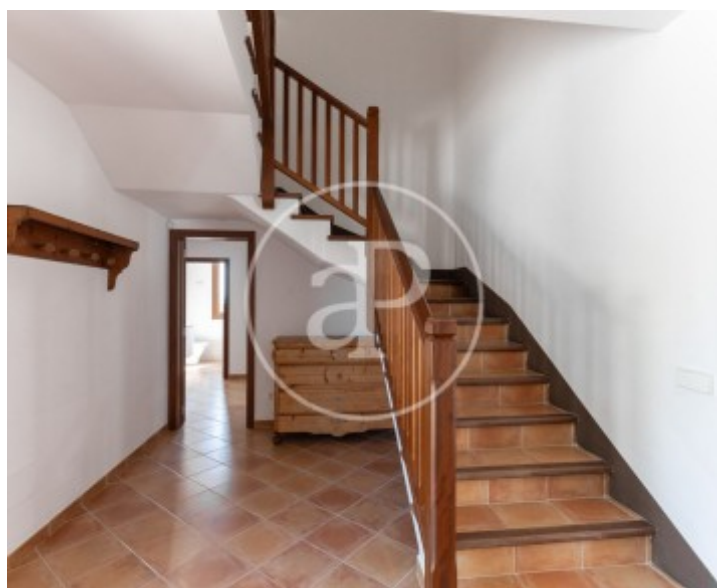
Son Anglada, Palma de Mallorca

REF. APM2511011



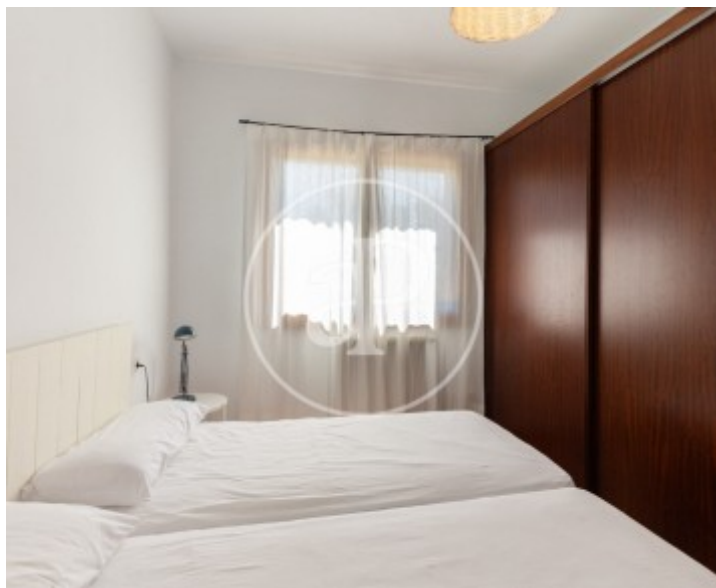
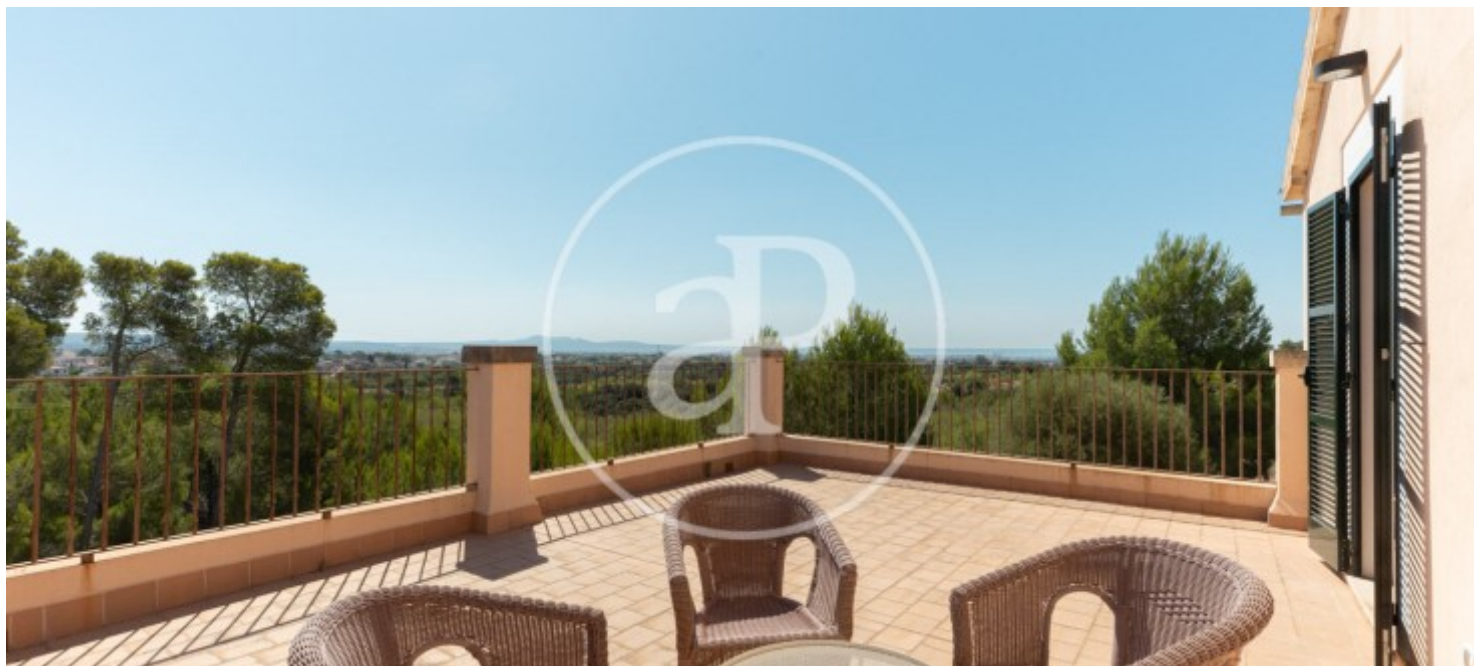
Son Anglada, Palma de Mallorca

REF. APM2511011



Son Anglada, Palma de Mallorca

REF. APM2511011



Les données de chaque propriété ne font pas partie d'une offre ou d'un contrat. Vous ne devez pas considérer les déclarations faites par aProperties, verbalement ou par écrit, concernant la propriété, son état ou sa valeur comme étant exactes ou factuelles. Les photographies ne montrent que certaines parties de la propriété telles qu'elles étaient au moment où elles ont été prises. Les superficies, dimensions et distances fournies sont approximatives et doivent être vérifiées par le client. Les images générées par ordinateur ne sont qu'une indication de l'apparence possible de la propriété et peuvent changer à tout moment. Les informations concernant une propriété sont susceptibles d'être modifiées à tout moment.