

Secar de la Real, Palma de Mallorca

REF. APMS2307045

Villa à louer avec gymnase à Secar de la Real

Caractéristiques

Surface

400 m²

Chambres

4

Salles de bain

5

- ✓ Vues
- ✓ Meublé
- ✓ AACC
- ✓ Arrière-cour
- ✓ A un parking
- ✓ Chauffage
- ✓ Débarras
- ✓ Terrasse
- ✓ Gym

Prix

5.000 €



DISPONIBLE À LA LOCATION À PARTIR DU 1ER OCTOBRE.

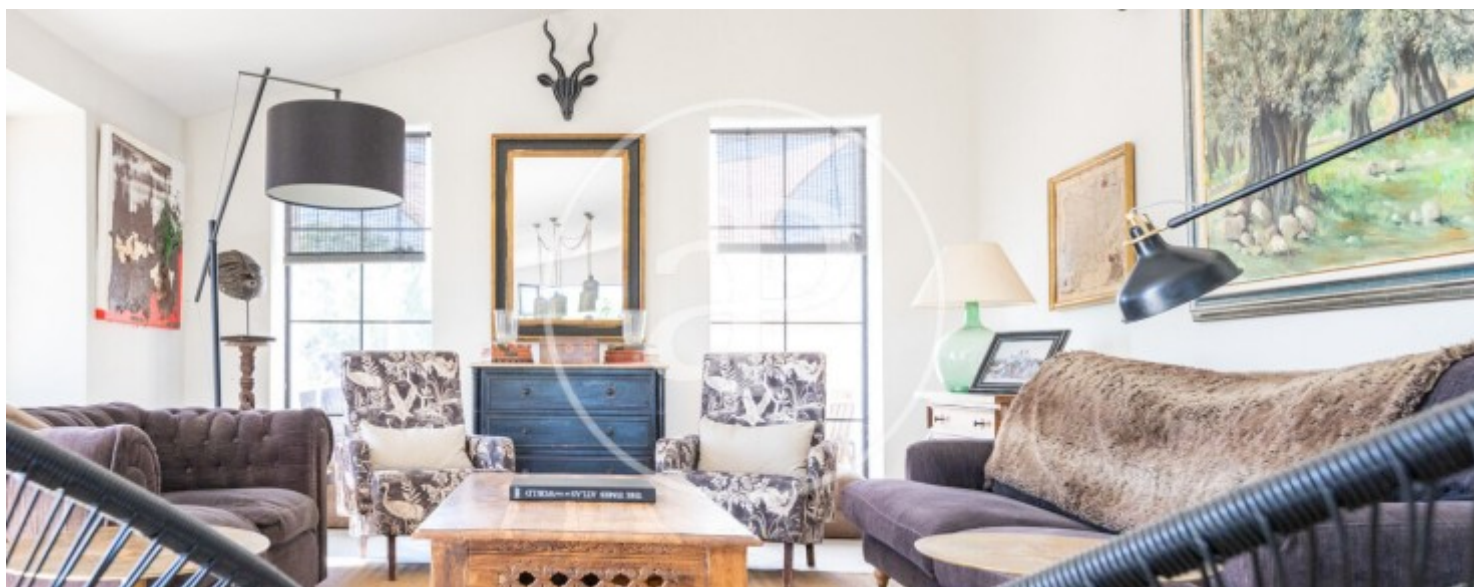
Il s'agit d'une maison de 400 m² à Secar de la Real. Elle dispose d'un salon-salle à manger et d'une cuisine avec des vues incroyables sur les montagnes de Tramuntana et la baie de Palma. Tous les appareils électroménagers sont neufs, double réfrigérateur, barbecue. Il y a quatre chambres, toutes avec sortie sur la terrasse, quatre salles de bains complètes, deux des chambres ont des salles de bains en suite et des armoires encastrées. Une belle et spacieuse entrée, une buanderie, un bureau/librairie, une salle de jeux ou une

salle de télévision. Il y a un parking et une maison de 25 m² pour faire un bureau, un sauna et une salle de gym ou une petite maison pour les enfants. La propriété est parfaitement située entre Palma et la campagne, avec un arrêt de bus et de métro à côté et à distance de marche de l'une des meilleures écoles internationales de Palma. Pouvez-vous imaginer vivre ici, nous attendons votre appel !

Contactez-nous,
nous serons heureux de vous aider,
pour vous fournir plus de détails et
d'informations.

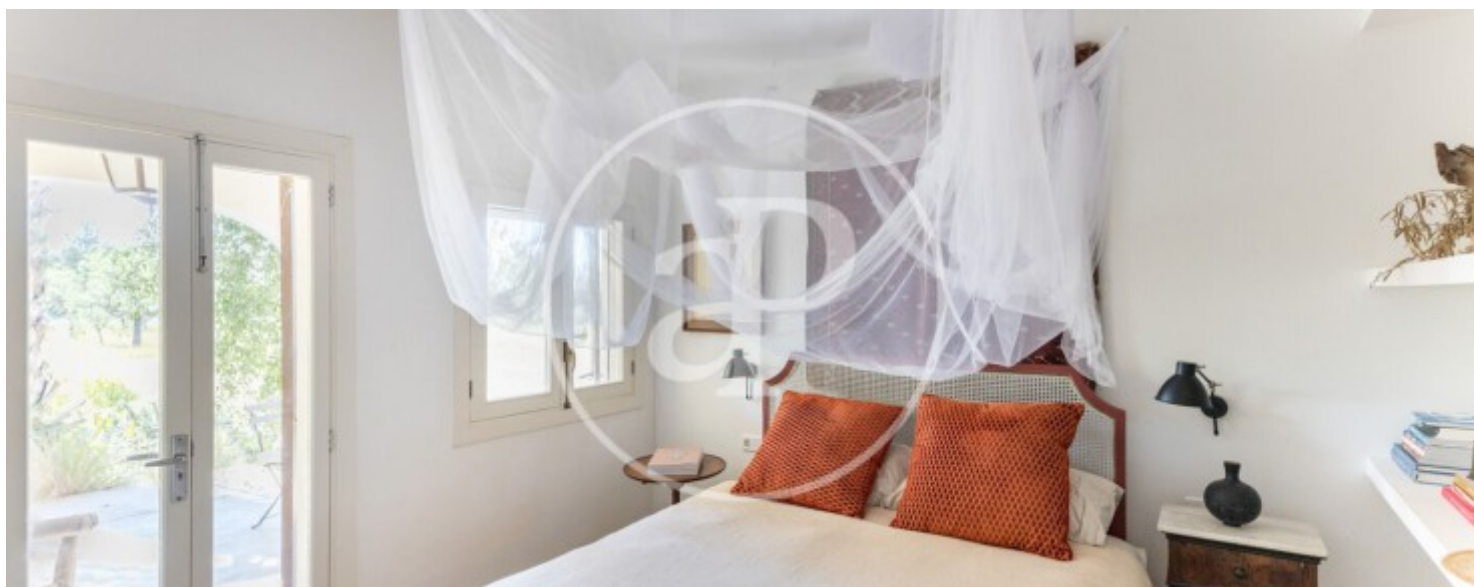
Secar de la Real, Palma de Mallorca

REF. APMS2307045



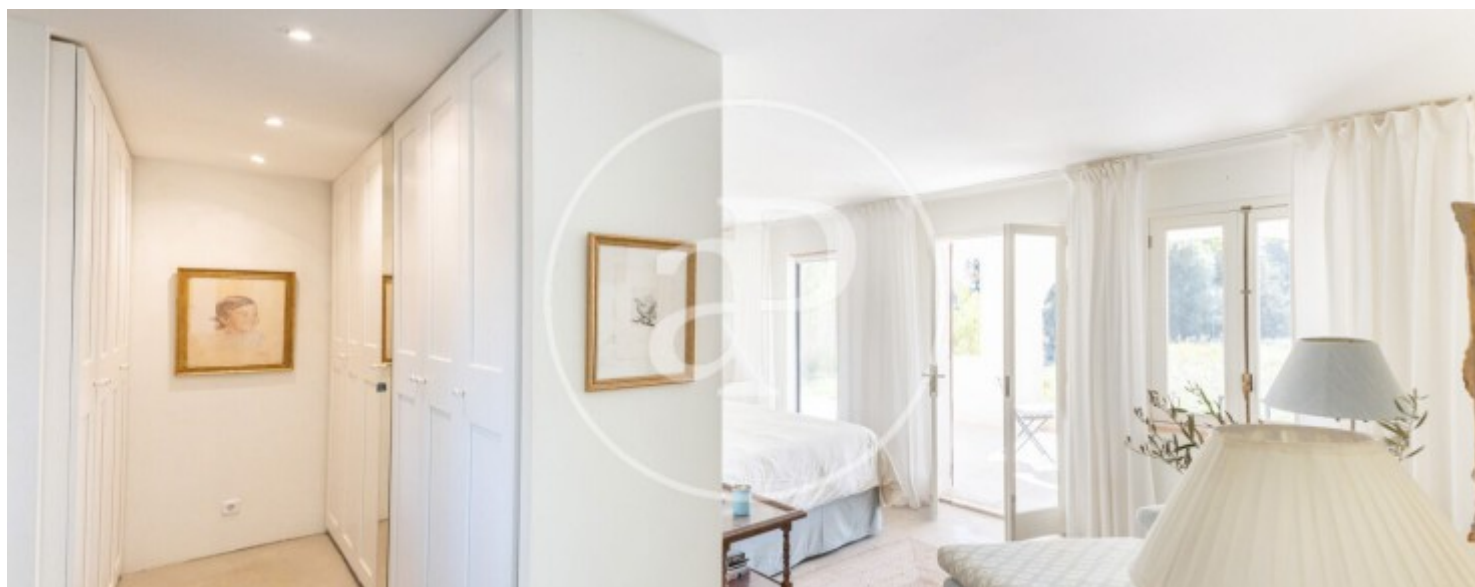
Secar de la Real, Palma de Mallorca

REF. APMS2307045



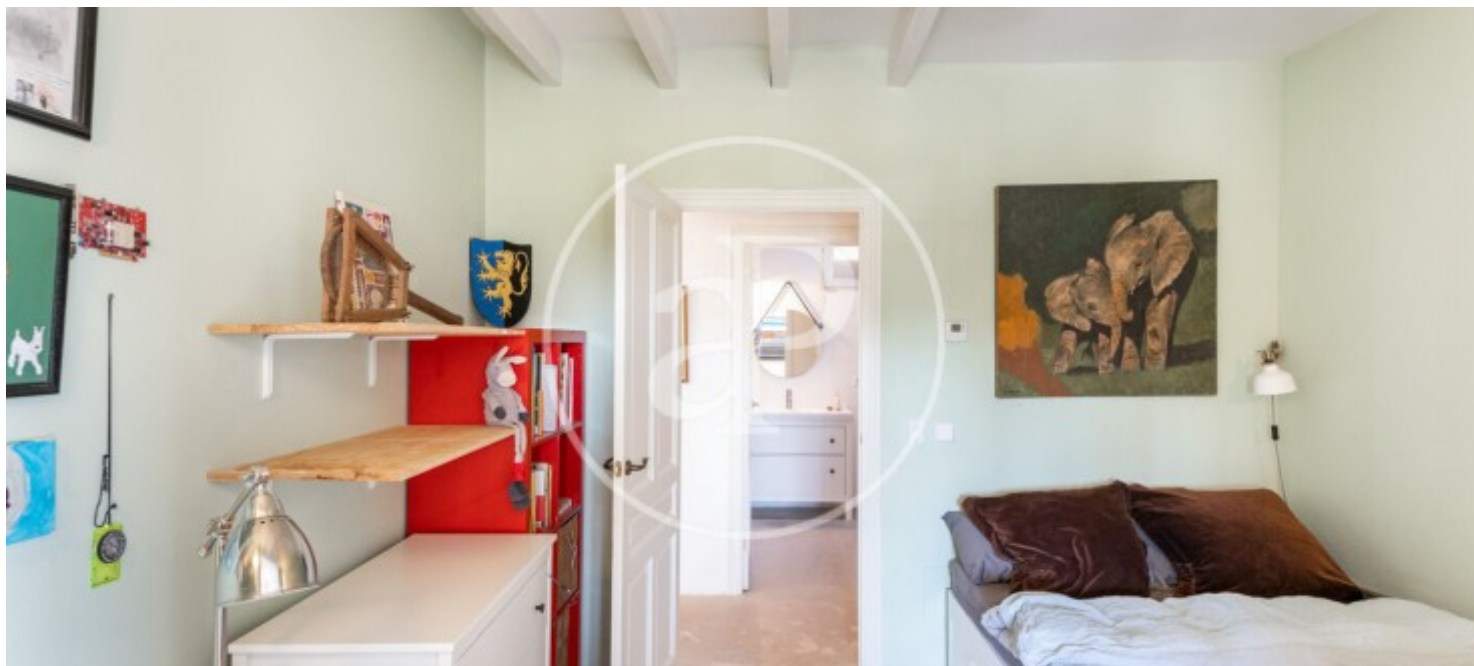
Secar de la Real, Palma de Mallorca

REF. APMS2307045



Secar de la Real, Palma de Mallorca

REF. APMS2307045



Les données de chaque propriété ne font pas partie d'une offre ou d'un contrat. Vous ne devez pas considérer les déclarations faites par aProperties, verbalement ou par écrit, concernant la propriété, son état ou sa valeur comme étant exactes ou factuelles. Les photographies ne montrent que certaines parties de la propriété telles qu'elles étaient au moment où elles ont été prises. Les superficies, dimensions et distances fournies sont approximatives et doivent être vérifiées par le client. Les images générées par ordinateur ne sont qu'une indication de l'apparence possible de la propriété et peuvent changer à tout moment. Les informations concernant une propriété sont susceptibles d'être modifiées à tout moment.