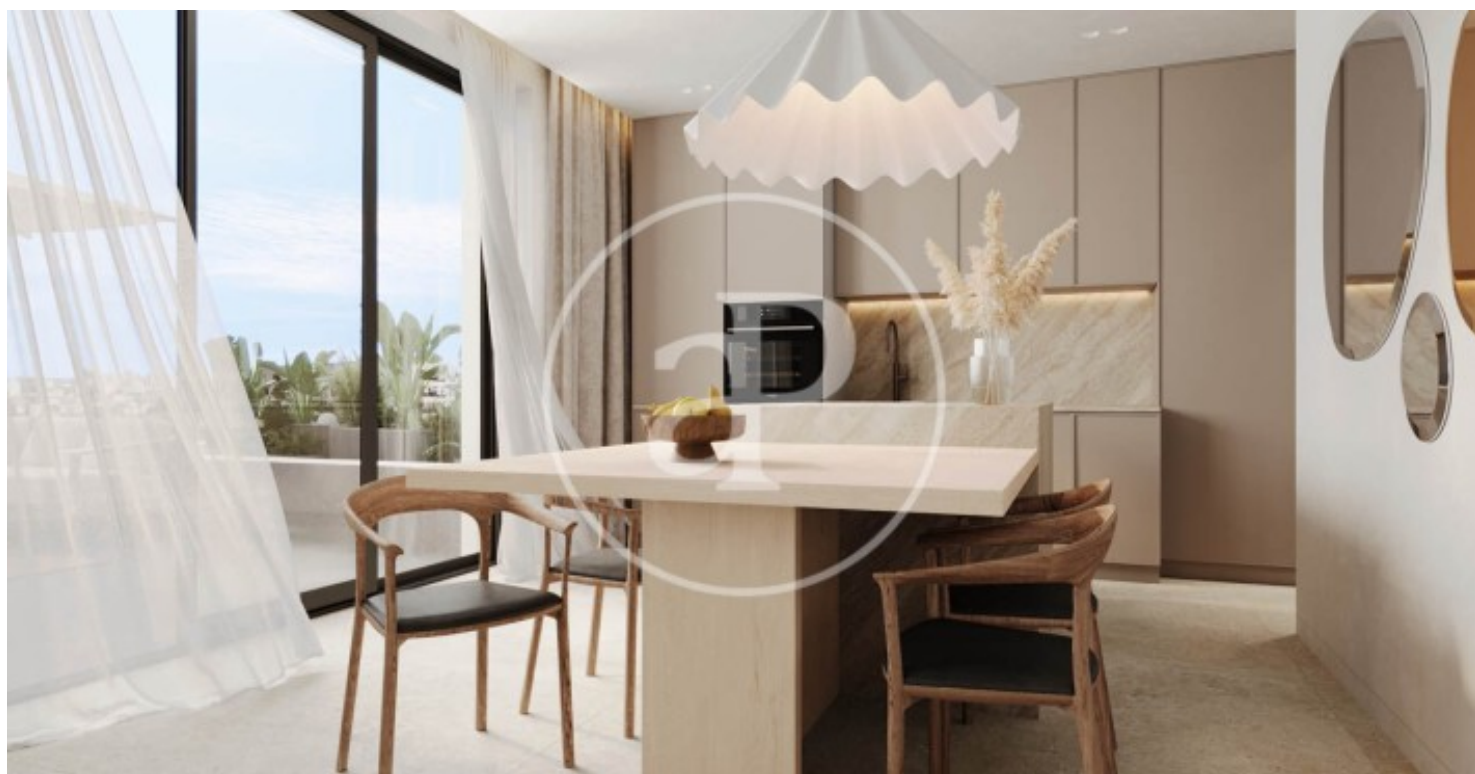


(Santa Catalina)

Ref: ONPM2506001



## Programme immobilier neuf à vendre à Palma

XO Jonquet Là où le luxe, l'architecture et la Méditerranée ne font qu'un. Situé dans l'un des quartiers les plus prisés de Palma, XO Jonquet est bien plus qu'un programme immobilier : c'est une déclaration de style de vie. Avec des vues panoramiques sur la mer, à deux pas du dynamique quartier de Santa Catalina et du front de mer, cet emplacement exclusif redéfinit l'art de bien vivre. Chaque détail a été soigneusement pensé pour ceux qui recherchent la beauté, le confort et l'excellence : Appartements de 120 à 400 m<sup>2</sup> et une villa privée de 850 m<sup>2</sup>. Intérieurs lumineux avec accès direct à terrasses et espaces extérieurs. Domotique de pointe, matériaux nobles et design intemporel. Couchers de soleil spectaculaires sur la Méditerranée depuis votre salon. Un refuge urbain avec l'âme d'un resort. Chez XO Jonquet, le luxe ne s'arrête pas à votre porte : 550 m<sup>2</sup> d'espaces bien-être : spa avec eaux thermales japonaises, [...]

Palma de Mallorca / Santa Catalina

Surface  
144 m<sup>2</sup> - 242 m<sup>2</sup>  
Unités  
40  
Achèvement  
Q4 2028

- ✓ Vues
- ✓ Chauffage
- ✓ AACC
- ✓ Terrasse
- ✓ Arrière-cour
- ✓ Piscine
- ✓ Gym
- ✓ Ascenseur
- ✓ Surveillance
- ✓ A un parking

Prix à partir de 1,660,000 €

**(Santa Catalina)**

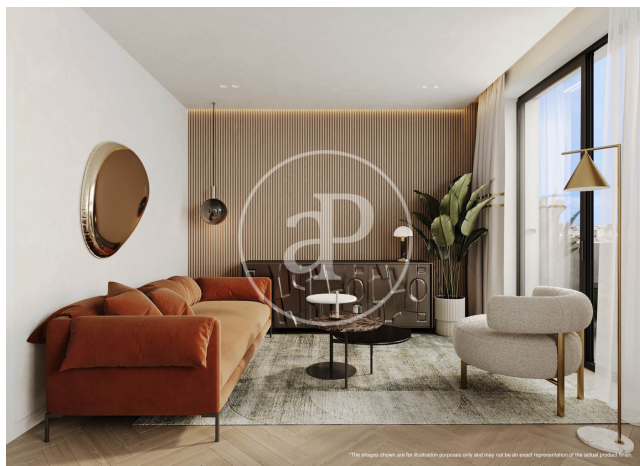
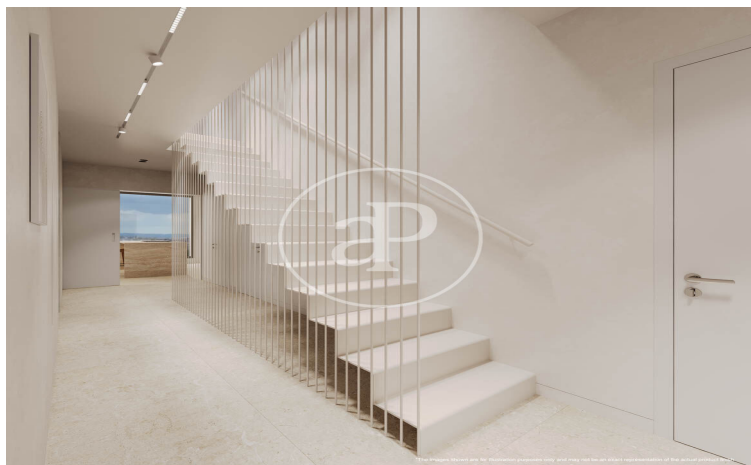
Ref: ONPM2506001

## Unités dans cette promotion

Type	Unité	Surface	Terrasse	Chambres	Salles de bain	Prix	Statut
Appartement	1° 3P	160 m <sup>2</sup>	17,46 m <sup>2</sup>	2	2	2.660.000 €	Disponible
Appartement	2° 3N	144 m <sup>2</sup>	27,23 m <sup>2</sup>	3	3	2.780.000 €	Disponible
Appartement	3° 4C	200 m <sup>2</sup>	25,86 m <sup>2</sup>	3	3	3.660.000 €	Disponible
Appartement	3° 34F	182 m <sup>2</sup>	27,72 m <sup>2</sup>	2	2	1.660.000 €	Disponible
Dernière étage	3° 4E	242 m <sup>2</sup>	65,47 m <sup>2</sup>	3	3	4.750.000 €	Disponible

(Santa Catalina)

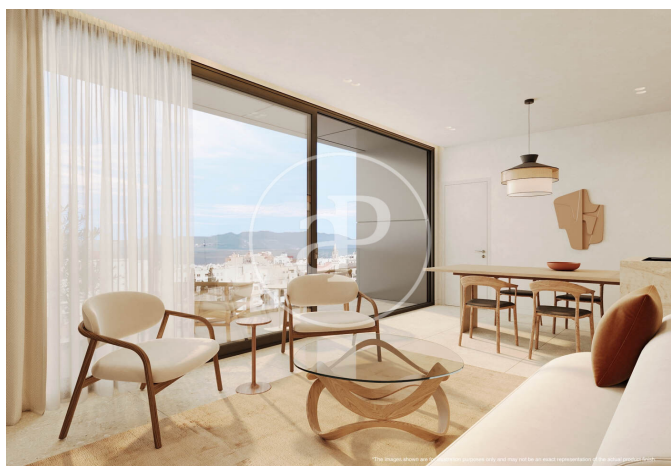
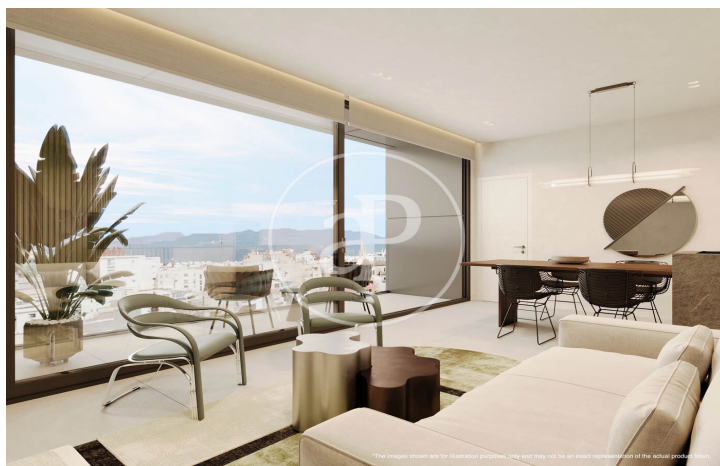
Ref: ONPM2506001





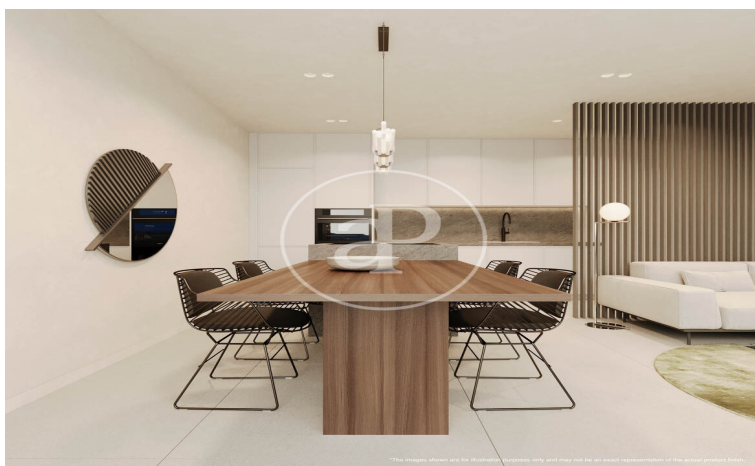
(Santa Catalina)

Ref: ONPM2506001



(Santa Catalina)

Ref: ONPM2506001



Les données de chaque propriété ne font pas partie d'une offre ou d'un contrat. Vous ne devez pas considérer les déclarations faites par aProperties, verbalement ou par écrit, concernant la propriété, son état ou sa valeur comme étant exactes ou factuelles. Les photographies ne montrent que certaines parties de la propriété telles qu'elles étaient au moment où elles ont été prises. Les superficies, dimensions et distances fournies sont approximatives et doivent être vérifiées par le client. Les images générées par ordinateur ne sont qu'une indication de l'apparence possible de la propriété et peuvent changer à tout moment. Les informations concernant une propriété sont susceptibles d'être modifiées à tout moment.

Pour plus d'informations ou pour planifier un rendez-vous

Tel: 871 16 01 60 [apropertiespalma@aproperties.es](mailto:apropertiespalma@aproperties.es) <https://www.aproperties.es>