

Santa Catalina, Palma de Mallorca

REF. VPM2401014

# Maison à vendre dans Paseo Mallorca area

## Caractéristiques

Surface

**160 m<sup>2</sup>**

Chambres

**3**

Salles de bain

**2**

- ✓ Chauffage
- ✓ Débarras
- ✓ Terrasse
- ✓ Ascenseur
- ✓ Meublé
- ✓ AACC
- ✓ Gym
- ✓ A un parking

Prix

**995.000 €**



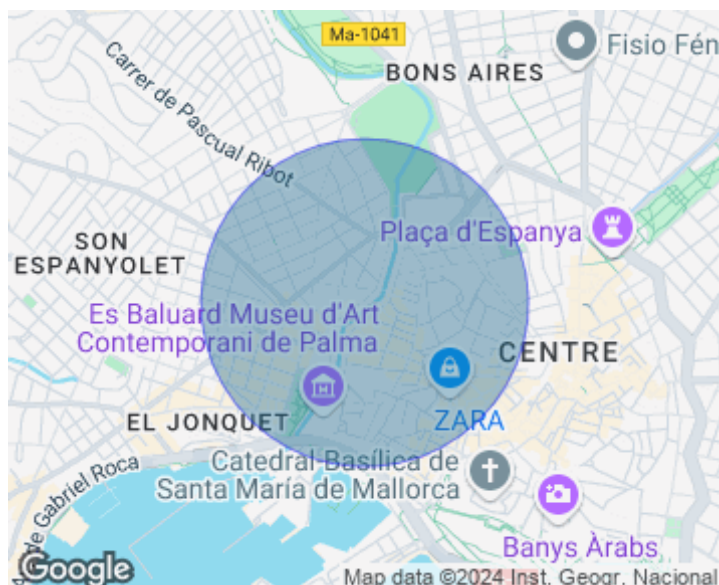
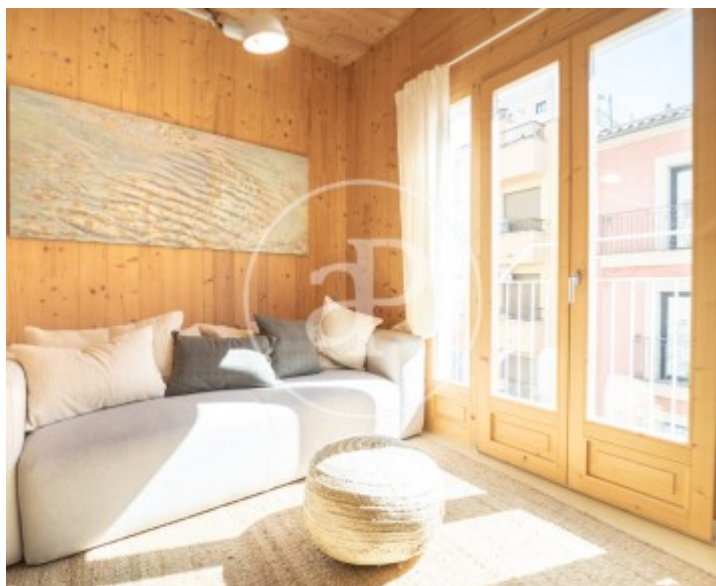
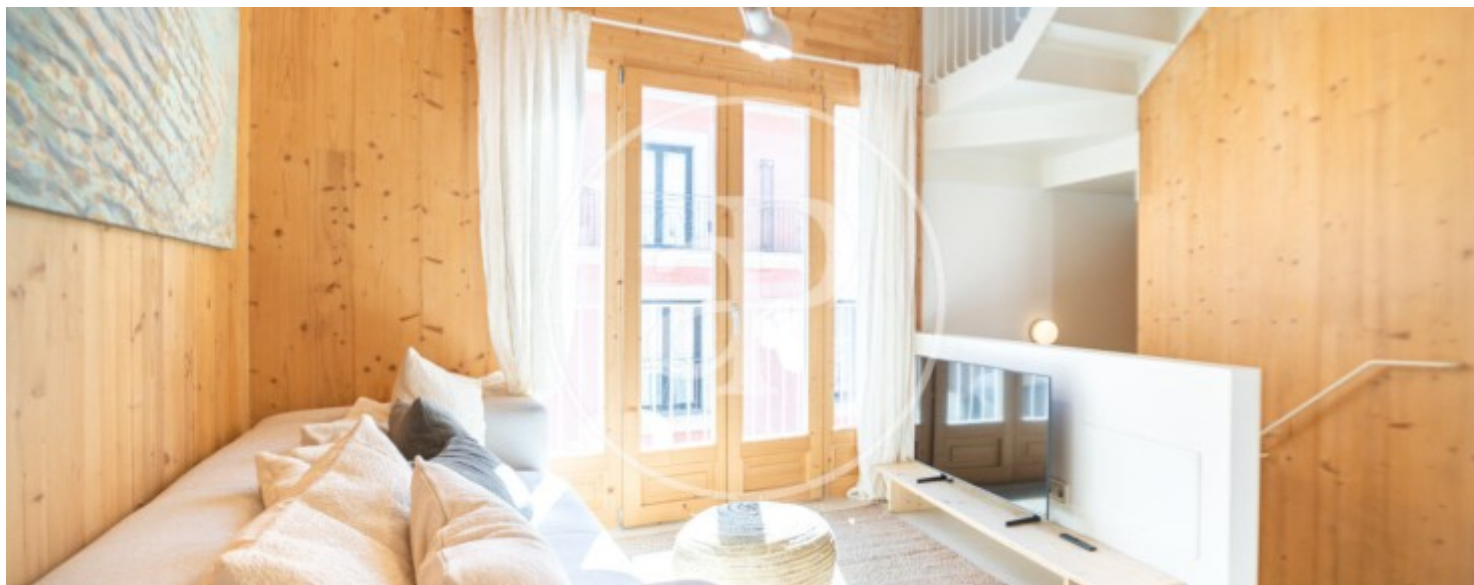
Située dans le quartier de Paseo Mallorca, à quelques minutes de marche de la vieille ville, du yacht club de Palma et des attractions nocturnes de la ville, et à côté du marché emblématique du quartier de Santa Catalina, cette maison se trouve à l'épicentre de l'action. Vous apprécierez le fait d'avoir toutes les commodités à portée de main, des restaurants gastronomiques aux boutiques de mode haut de gamme. Une lumière naturelle abondante inonde la maison grâce à sa double exposition et à ses grandes fenêtres. Au rez-de-chaussée, vous trouverez un salon spacieux avec une cuisine ouverte entièrement équipée qui comprend tous les appareils

électroménagers modernes que vous pourriez souhaiter. Cette maison dispose d'un garage privé au rez-de-chaussée, équipé d'une prise de recharge électrique, ce qui facilite la vie en ville. Un ascenseur relie les quatre étages, du garage à l'impressionnante terrasse sur le toit, qui abrite une buanderie et une terrasse avec barbecue, parfaite pour les rassemblements et les repas en plein air. Cette maison du centre-ville est un...

**Contactez-nous,**  
nous serons heureux de vous aider,  
pour vous fournir plus de détails et  
d'informations.

Santa Catalina, Palma de Mallorca

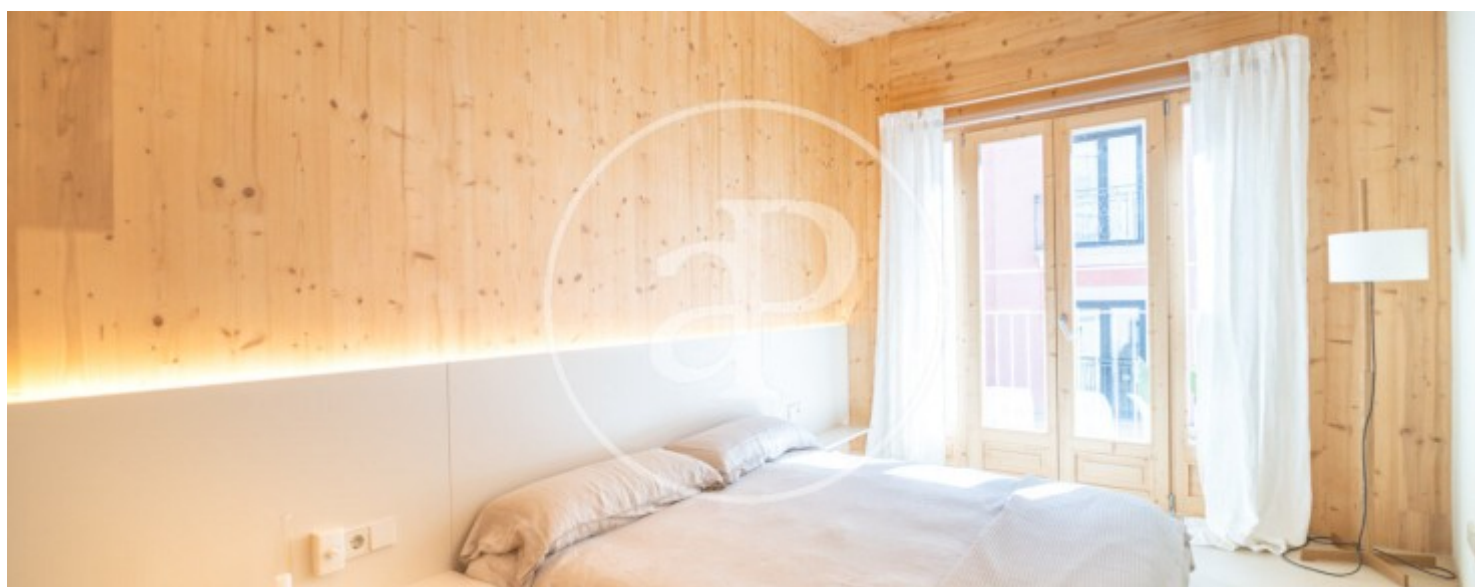
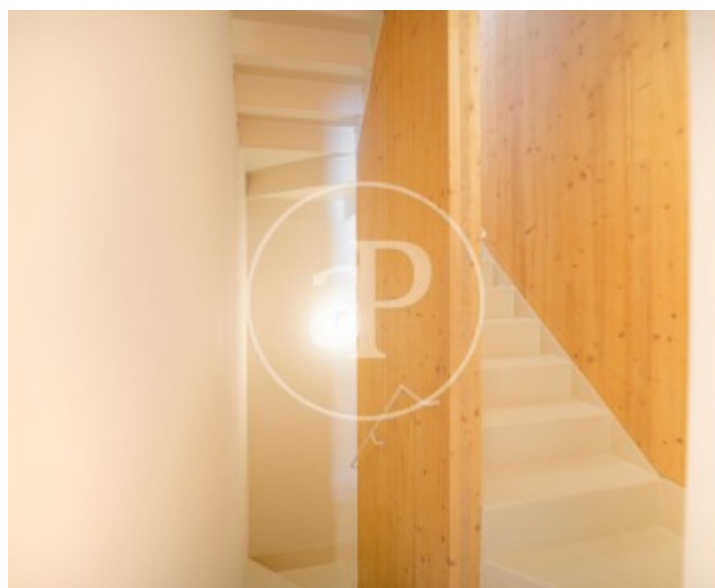
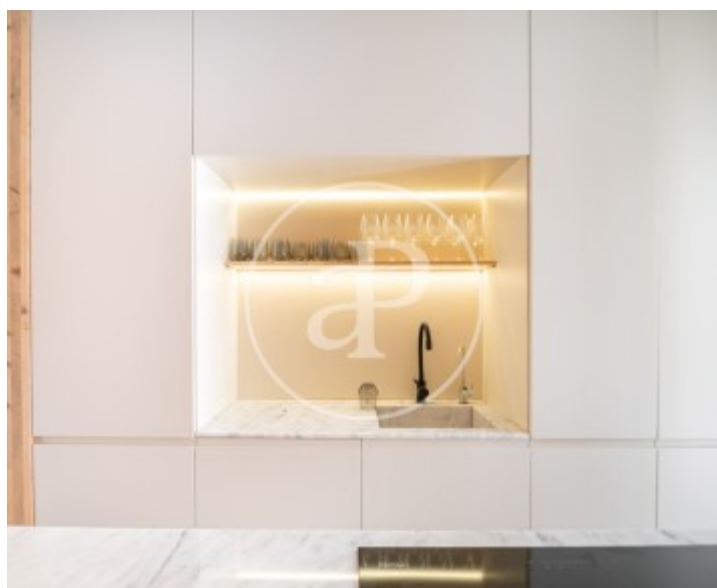
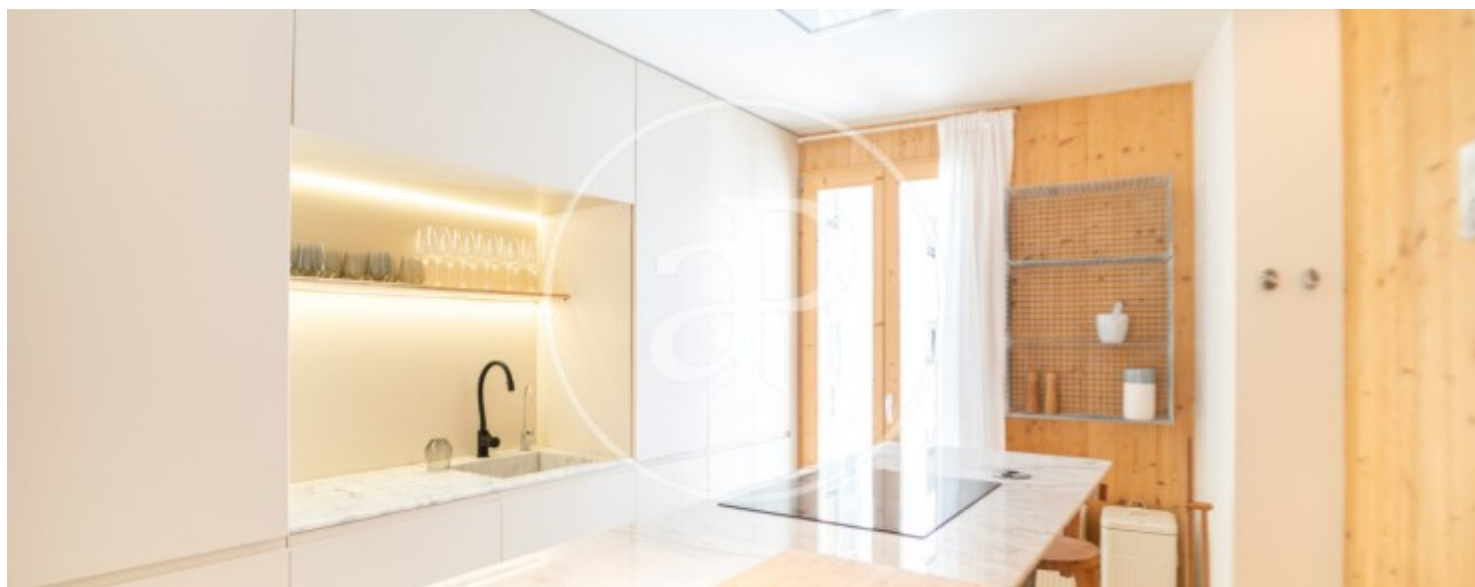
REF. VPM2401014





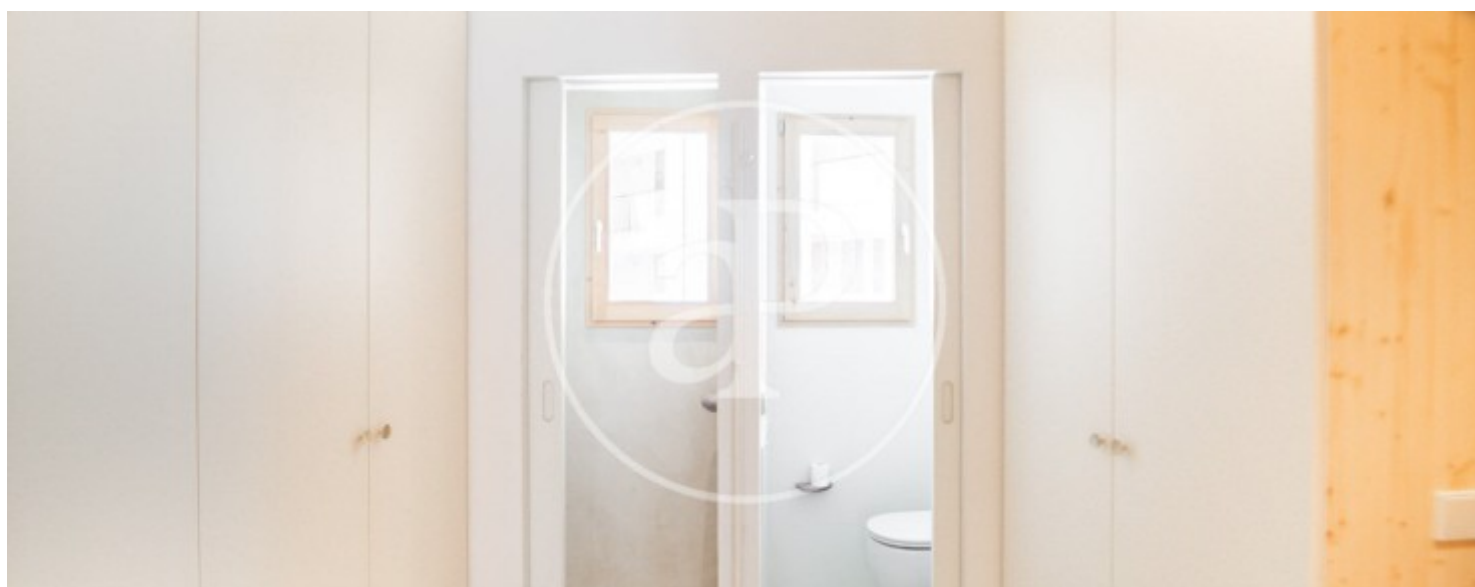
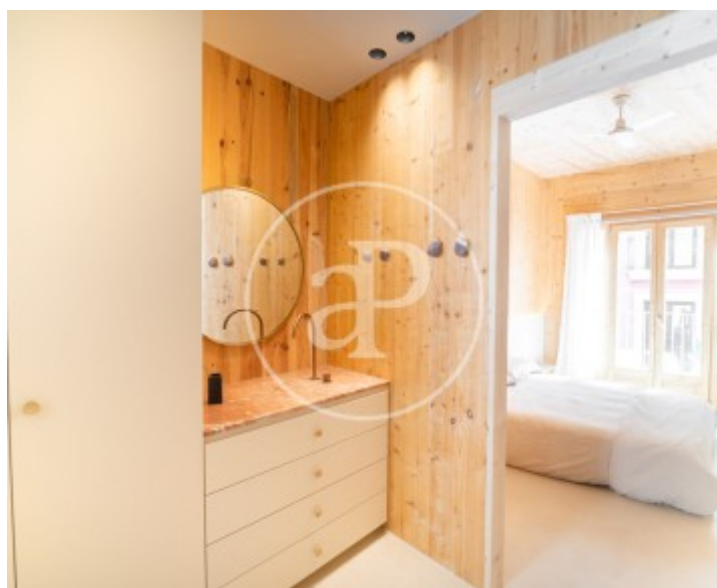
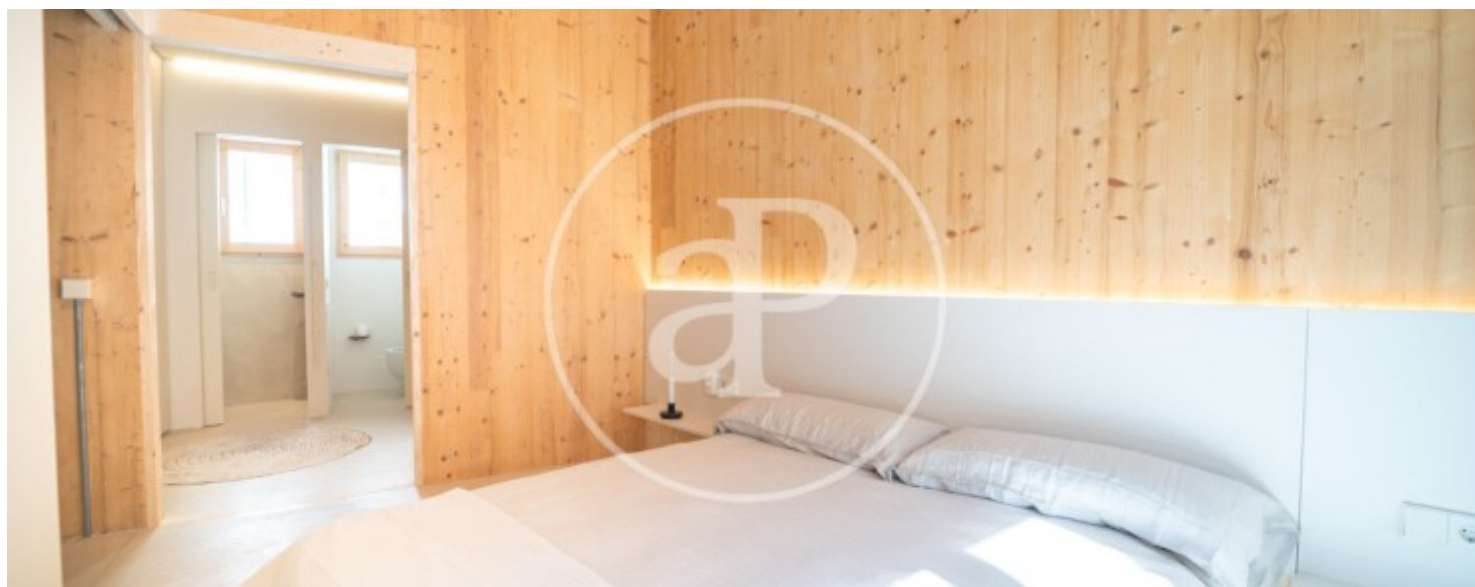
Santa Catalina, Palma de Mallorca

REF. VPM2401014



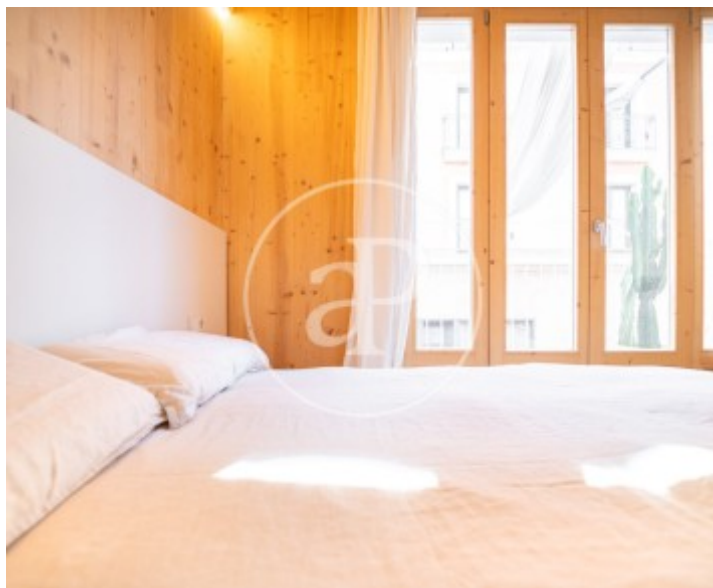
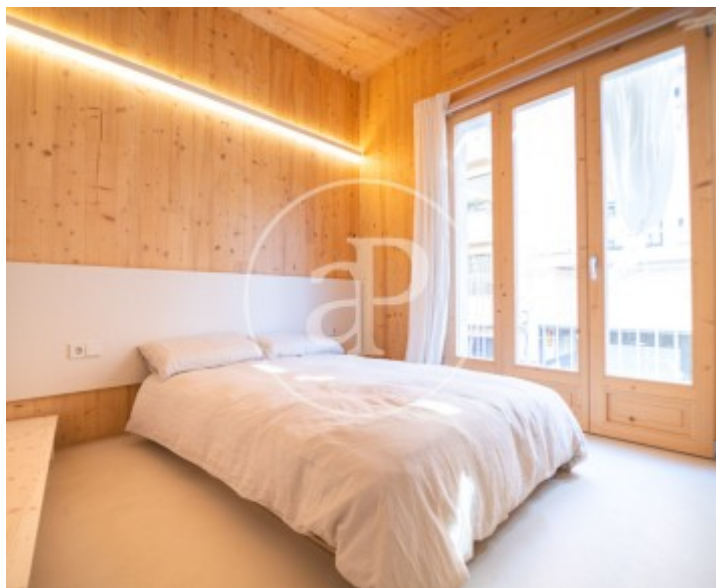
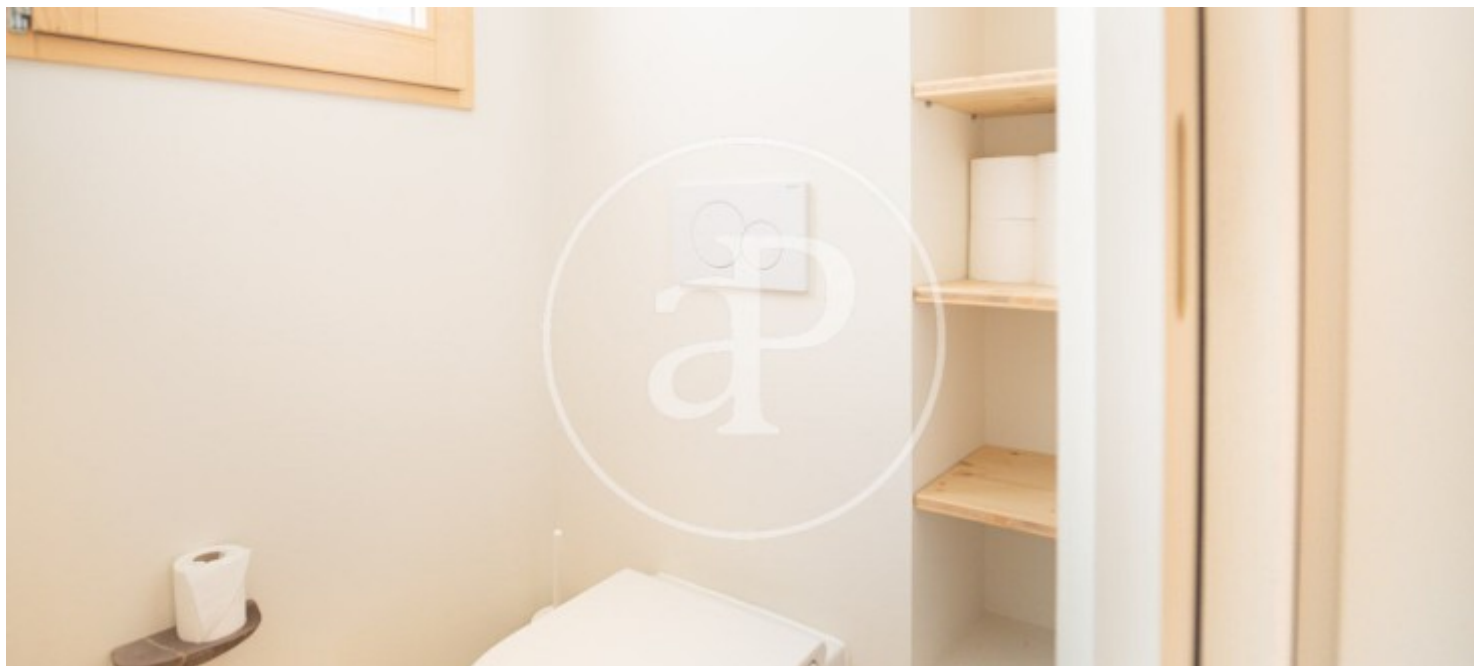
Santa Catalina, Palma de Mallorca

REF. VPM2401014



Santa Catalina, Palma de Mallorca

REF. VPM2401014



Les données de chaque propriété ne font pas partie d'une offre ou d'un contrat. Vous ne devez pas considérer les déclarations faites par aProperties, verbalement ou par écrit, concernant la propriété, son état ou sa valeur comme étant exactes ou factuelles. Les photographies ne montrent que certaines parties de la propriété telles qu'elles étaient au moment où elles ont été prises. Les superficies, dimensions et distances fournies sont approximatives et doivent être vérifiées par le client. Les images générées par ordinateur ne sont qu'une indication de l'apparence possible de la propriété et peuvent changer à tout moment. Les informations concernant une propriété sont susceptibles d'être modifiées à tout moment.