

Santa Catalina, Palma de Mallorca

REF. VPM2505006

Maison à vendre à Palma de Mallorca

Caractéristiques

Surface

138 m²

Chambres

3

Salles de bain

3

- ✓ Vues
- ✓ Meublé
- ✓ Terrasse
- ✓ Piscine
- ✓ Surveillance
- ✓ Chauffage
- ✓ AACC
- ✓ Arrière-cour
- ✓ Ascenseur
- ✓ A un parking

Prix

2.400.000 €



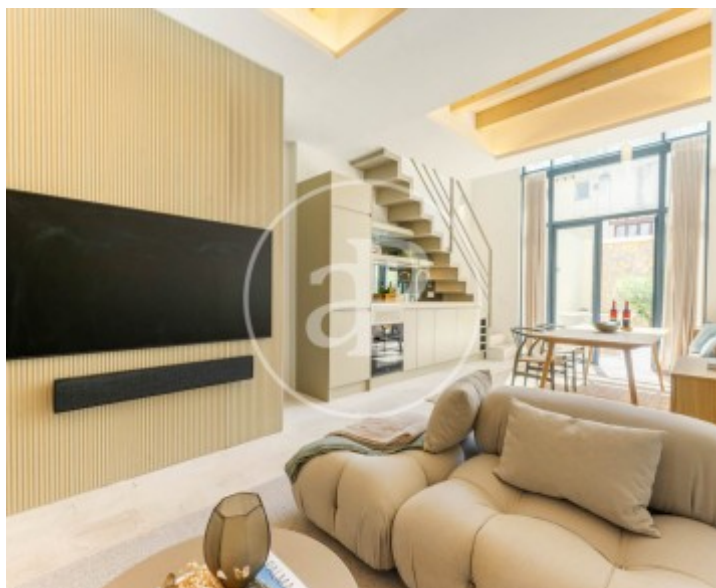
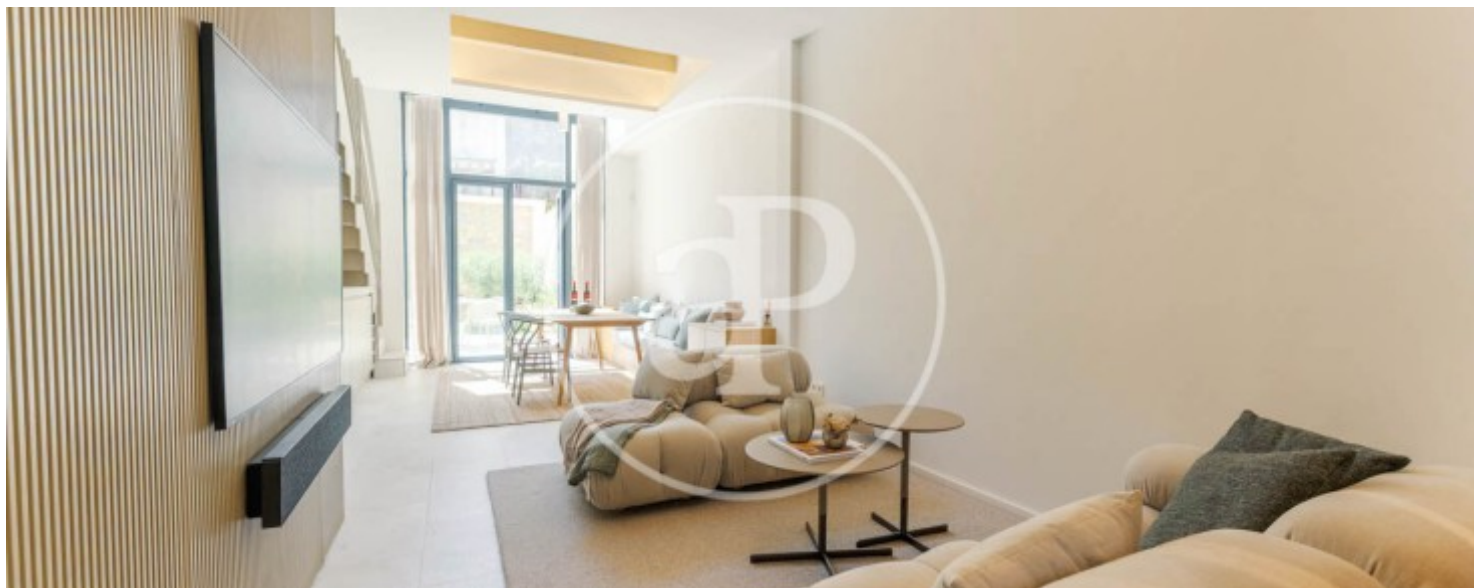
Située au cœur du quartier le plus recherché de Palma, cette maison de ville moderne et design de Santa Catalina allie parfaitement une architecture élégante, des matériaux haut de gamme et un confort moderne. Avec un jardin privé, une terrasse sur le toit et des finitions haut de gamme dans toute la propriété, cette maison de trois chambres et trois salles de bains est idéale pour vivre tout au long de l'année ou pour passer d'élégantes vacances. La propriété offre 138 m² d'espace intérieur, ainsi qu'un jardin privé de 40 m² avec piscine d'eau salée, une terrasse de 40 m² sur le toit et un parking privé à seulement 100 mètres. Son agencement a

été soigneusement pensé pour offrir intimité et fonctionnalité sur trois niveaux. Au rez-de-chaussée, la maison vous accueille avec un spacieux salon et une cuisine ouverte dont les plafonds s'élèvent à plus de 5 mètres de haut. Les fenêtres du sol au plafond s'ouvrent directement sur la terrasse et le jardin, où la piscine d'eau salée crée une oasis de tranquillité, parfaite pour se...

Contactez-nous,
nous serons heureux de vous aider,
pour vous fournir plus de détails et
d'informations.

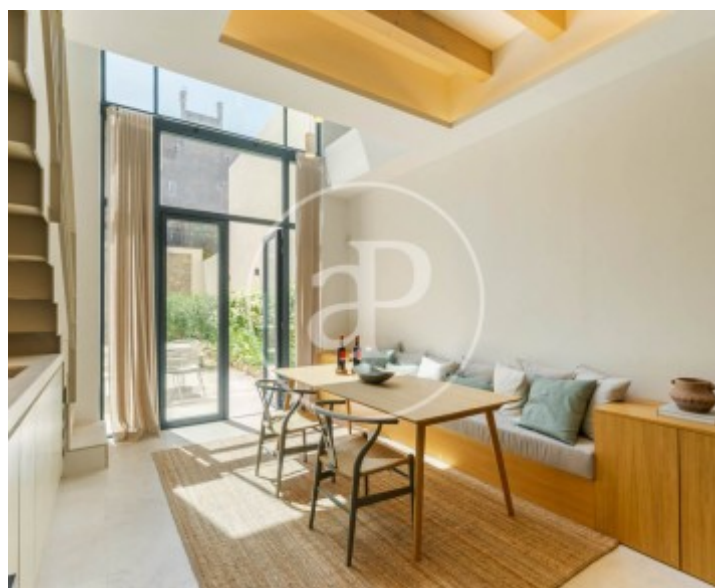
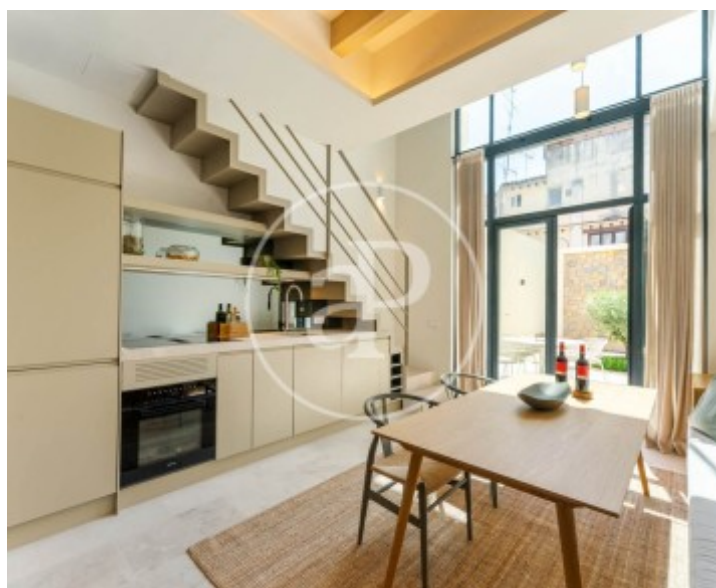
Santa Catalina, Palma de Mallorca

REF. VPM2505006



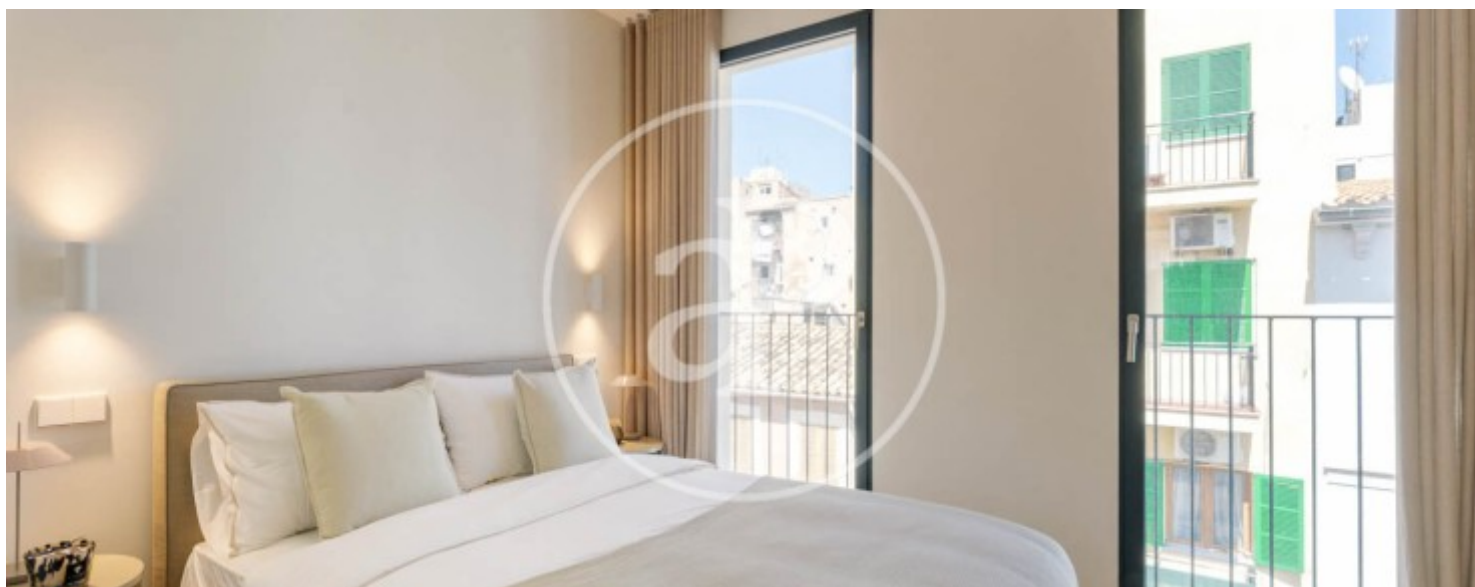
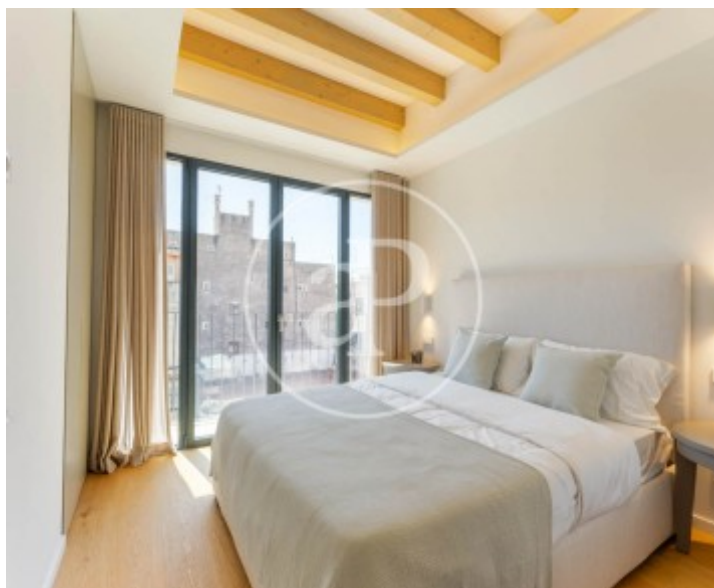
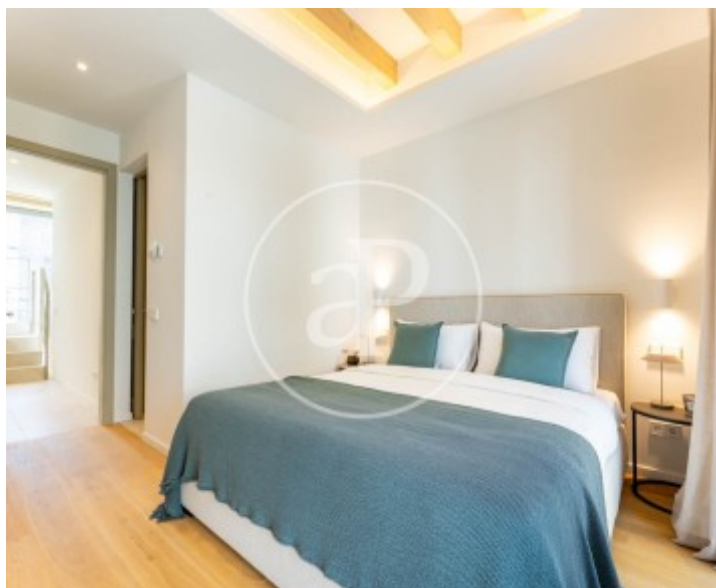
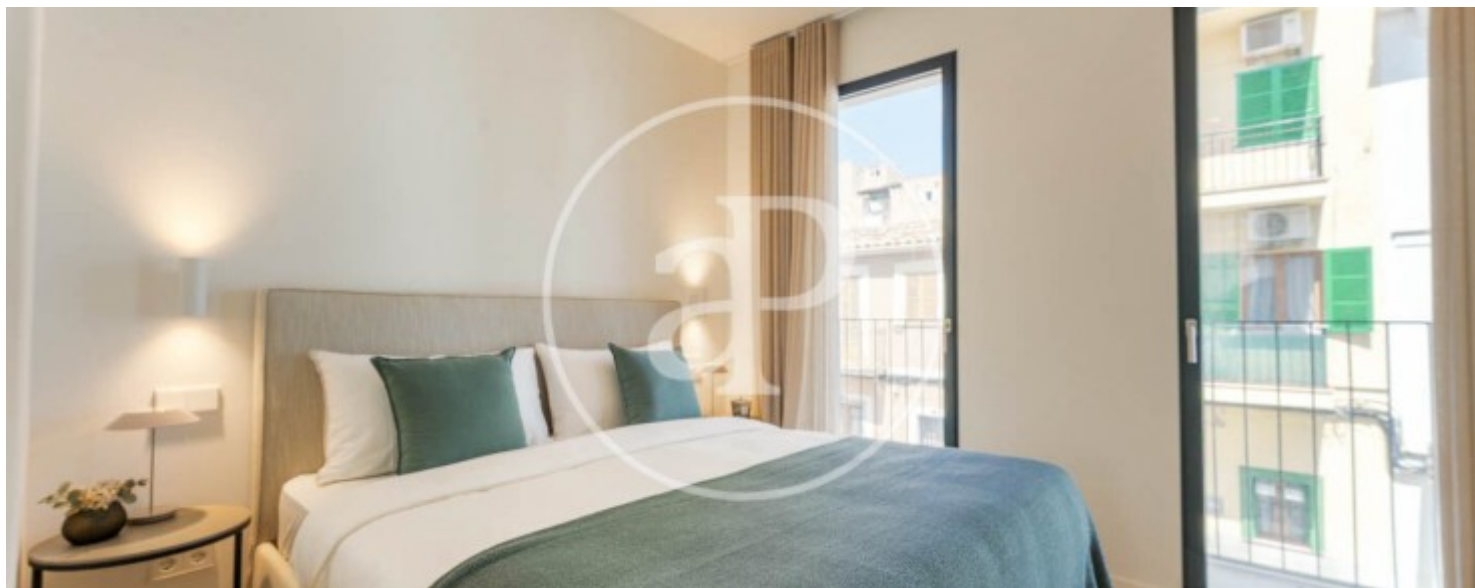
Santa Catalina, Palma de Mallorca

REF. VPM2505006



Santa Catalina, Palma de Mallorca

REF. VPM2505006



Santa Catalina, Palma de Mallorca

REF. VPM2505006



Les données de chaque propriété ne font pas partie d'une offre ou d'un contrat. Vous ne devez pas considérer les déclarations faites par aProperties, verbalement ou par écrit, concernant la propriété, son état ou sa valeur comme étant exactes ou factuelles. Les photographies ne montrent que certaines parties de la propriété telles qu'elles étaient au moment où elles ont été prises. Les superficies, dimensions et distances fournies sont approximatives et doivent être vérifiées par le client. Les images générées par ordinateur ne sont qu'une indication de l'apparence possible de la propriété et peuvent changer à tout moment. Les informations concernant une propriété sont susceptibles d'être modifiées à tout moment.