



Santa Catalina, Palma de Mallorca

REF. VPM2302012

Rez-de-chaussée avec jardin à vendre à Santa Catalina, comprenant deux chambres.

Caractéristiques

Surface

90 m²

Chambres

3

Salles de bain

2

- ✓ Chauffage
- ✓ AACC
- ✓ Terrasse
- ✓ Arrière-cour

Prix

1.280.000 €



Cette charmante propriété est située dans l'un des quartiers les plus exclusifs de Palma, le quartier de Santa Catalina.

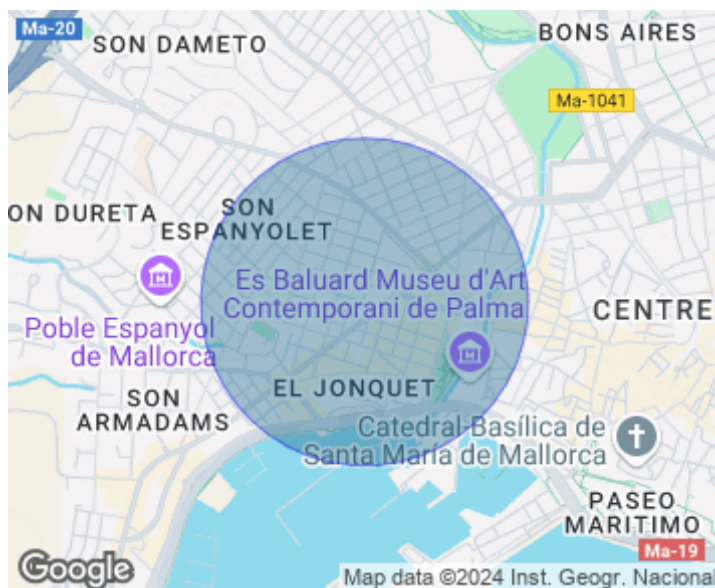
Sa proximité avec le Paseo Marítimo, combinée à une large offre de boutiques et de restaurants, permet de profiter d'une expérience gastronomique unique, enrichie par la proximité du marché emblématique de Santa Catalina. De plus, son excellente connexion avec le centre de Palma garantit confort et accessibilité. La propriété est située sur un terrain de 170 m², comprenant une maison de 90 m² et un jardin privé de 80 m²,

une caractéristique très prisée dans ce quartier recherché. Conçue pour maximiser la lumière naturelle, la maison dispose d'un hall d'entrée accueillant, de deux grandes chambres doubles, de deux salles de bains complètes, d'un dressing et d'un spacieux salon-salle à manger qui s'ouvre directement sur le jardin. La cuisine américaine offre une fluidité incomparable entre les espaces intérieurs...

Contactez-nous,
nous serons heureux de vous aider,
pour vous fournir plus de détails et
d'informations.

Santa Catalina, Palma de Mallorca

REF. VPM2302012



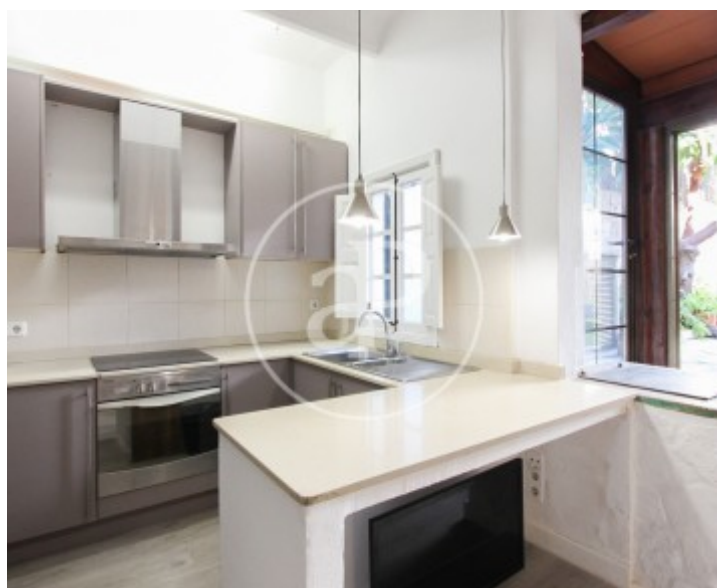
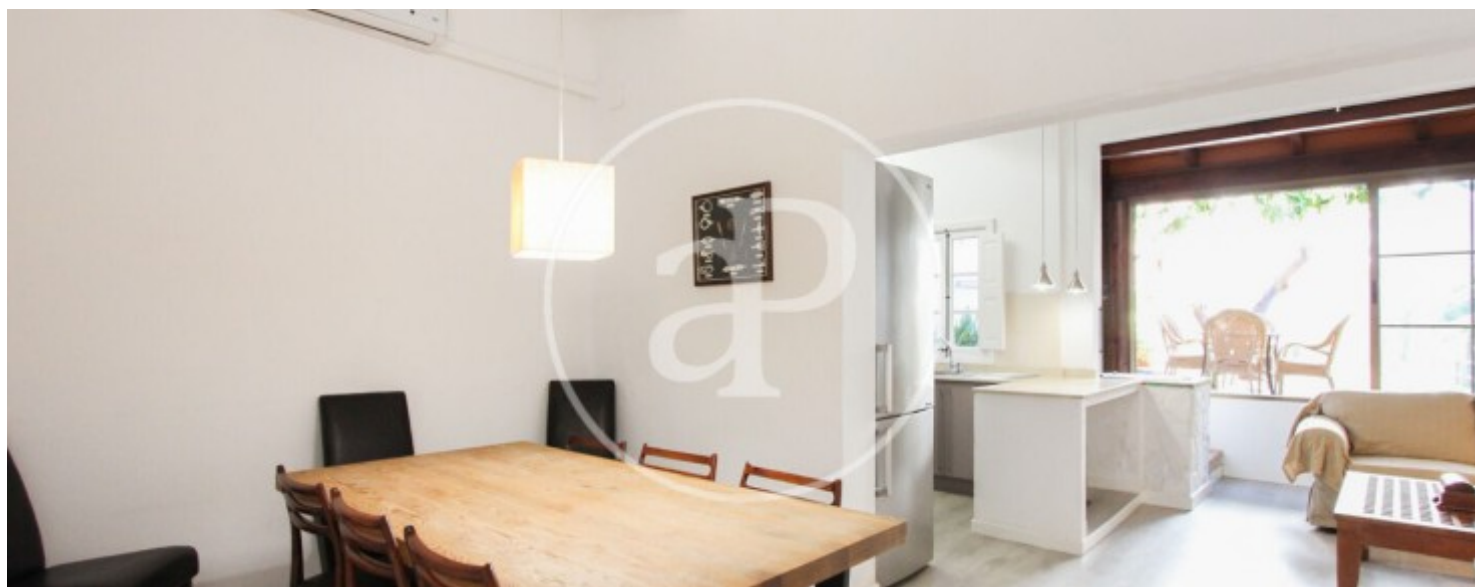
Santa Catalina, Palma de Mallorca

REF. VPM2302012



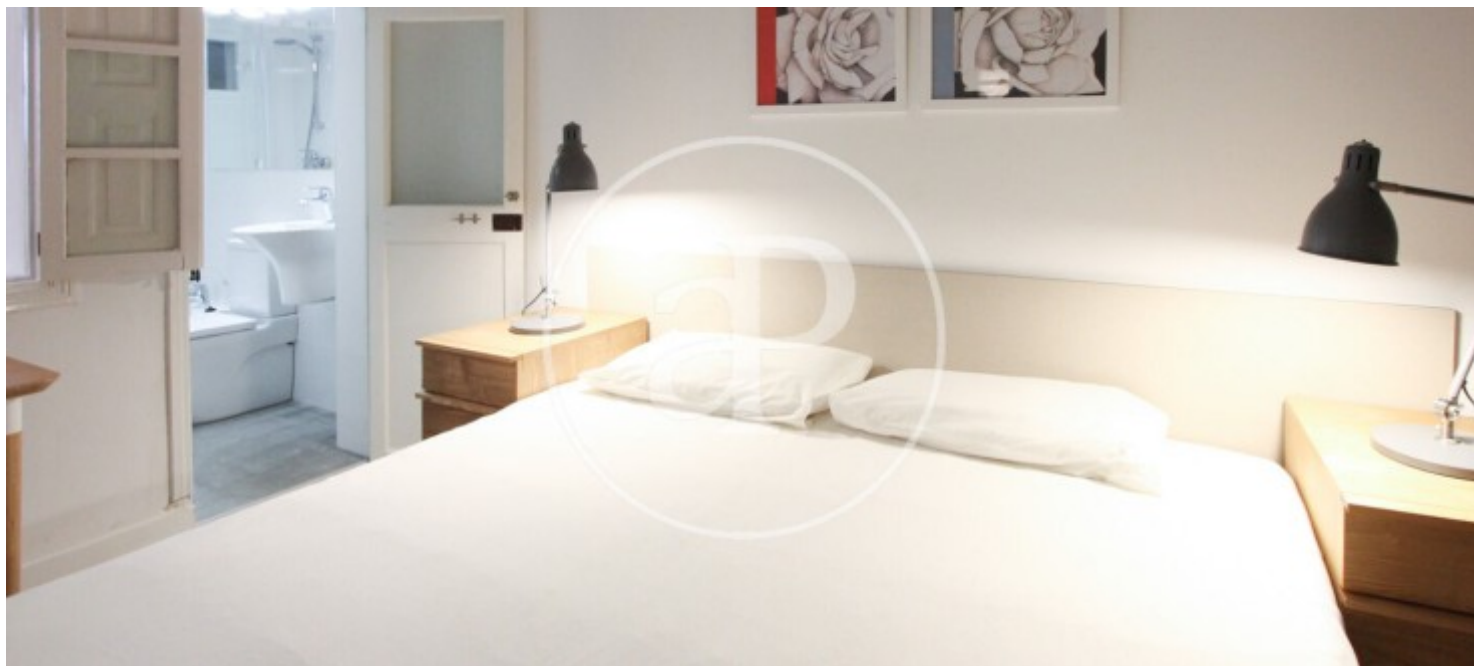
Santa Catalina, Palma de Mallorca

REF. VPM2302012



Santa Catalina, Palma de Mallorca

REF. VPM2302012



Les données de chaque propriété ne font pas partie d'une offre ou d'un contrat. Vous ne devez pas considérer les déclarations faites par aProperties, verbalement ou par écrit, concernant la propriété, son état ou sa valeur comme étant exactes ou factuelles. Les photographies ne montrent que certaines parties de la propriété telles qu'elles étaient au moment où elles ont été prises. Les superficies, dimensions et distances fournies sont approximatives et doivent être vérifiées par le client. Les images générées par ordinateur ne sont qu'une indication de l'apparence possible de la propriété et peuvent changer à tout moment. Les informations concernant une propriété sont susceptibles d'être modifiées à tout moment.