

Santa Catalina, Palma de Mallorca

REF. APM2506023

Appartement à louer à Santa Catalina

Caractéristiques

Surface

150 m²

Chambres

4

Salles de bain

3

- ✓ Vues
- ✓ Meublé
- ✓ Terrasse
- ✓ A un parking
- ✓ Chauffage
- ✓ AACC
- ✓ Ascenseur

Prix

2.200 €



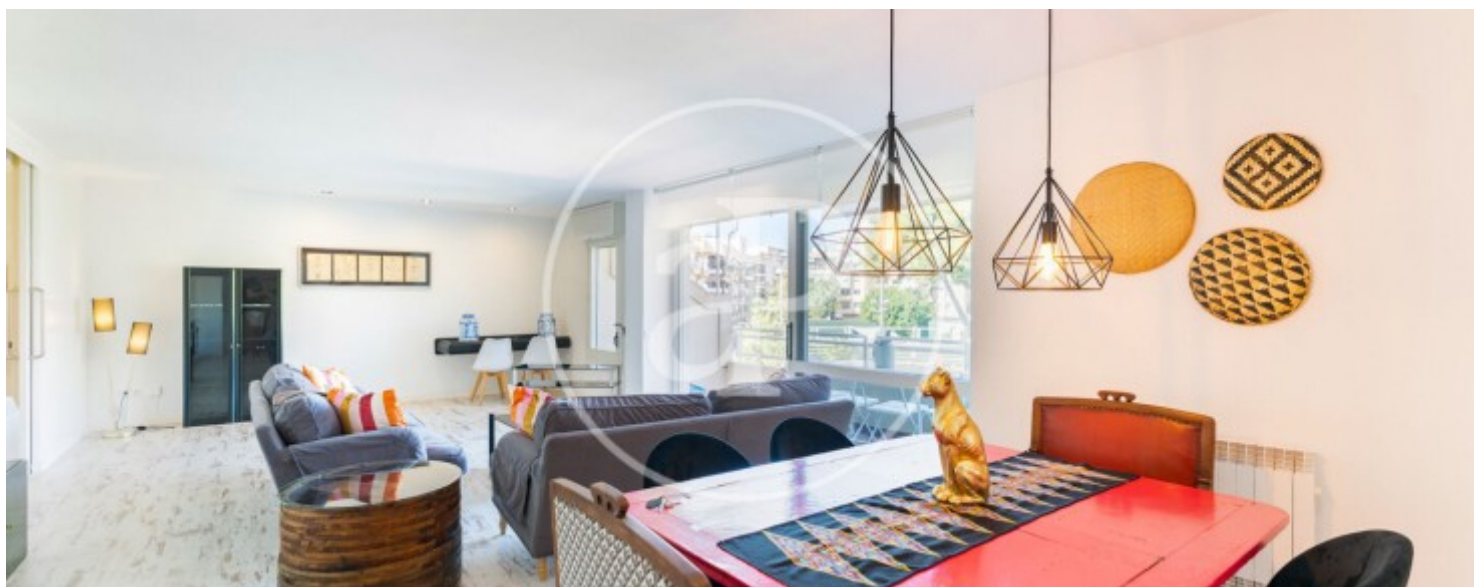
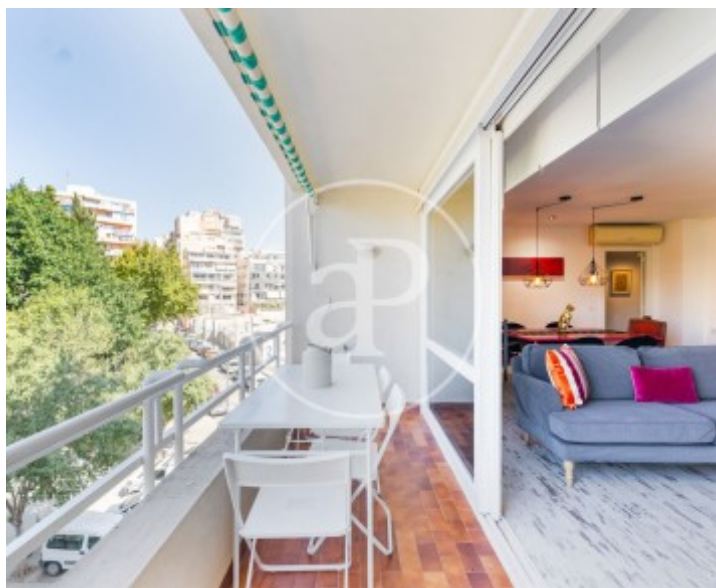
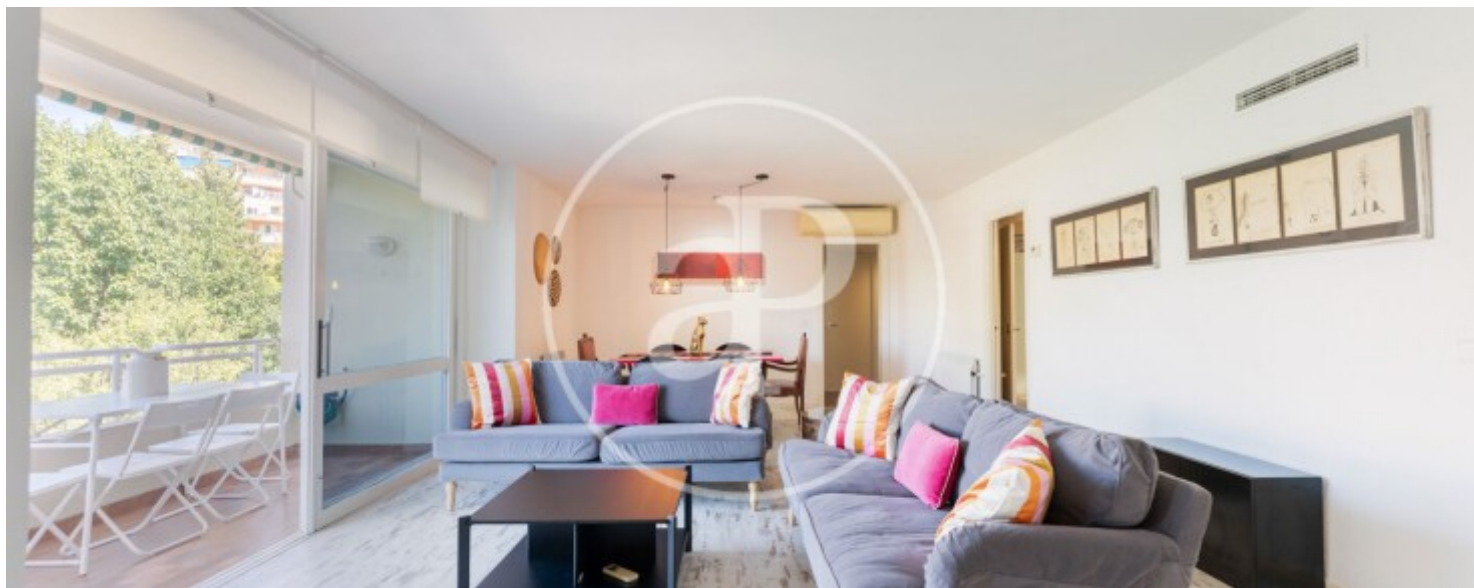
Dans l'une des zones les plus populaires de Palma et dans une rue très calme, juste en face du Tennis Club de Palma, nous trouvons cet appartement exclusif rénové et meublé avec style. La maison est très lumineuse dans toutes ses pièces. Elle dispose de trois chambres doubles extérieures et d'une chambre de service intérieure. La chambre principale dispose d'une salle de bains en suite, de son propre balcon et est déjà meublée. Les deux autres chambres seront équipées en fonction des besoins du nouveau locataire. Toutes les chambres sont équipées de placards et de la climatisation. Le salon est très spacieux et lumineux. Il est décoré de manière élégante

avec des meubles neufs. Le salon donne accès à un grand balcon offrant des vues imprenables. La cuisine est grande et entièrement équipée avec tous les appareils électroménagers. Occasion unique de vivre dans un appartement exclusif à quelques minutes à pied du centre, de la promenade, du marché de Santa Catalina. Pouvez-vous imaginer vivre ici ? Contactez nous et vous ne le regretterez pas.

Contactez-nous,
nous serons heureux de vous aider,
pour vous fournir plus de détails et
d'informations.

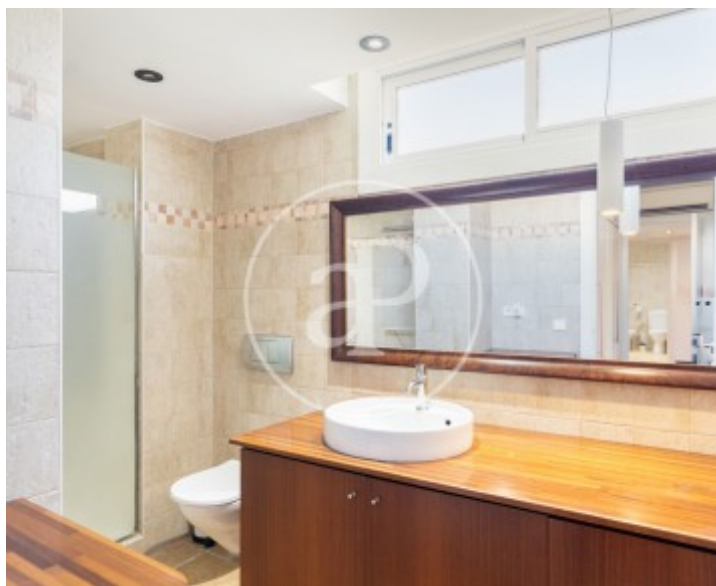
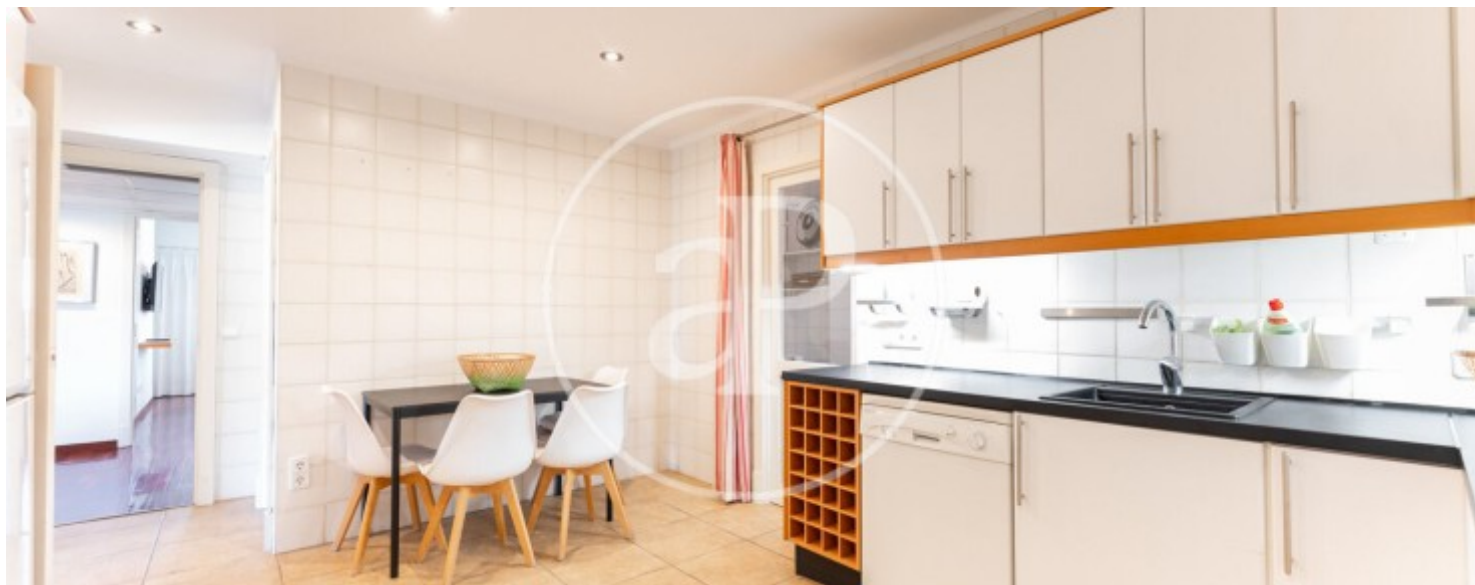
Santa Catalina, Palma de Mallorca

REF. APM2506023



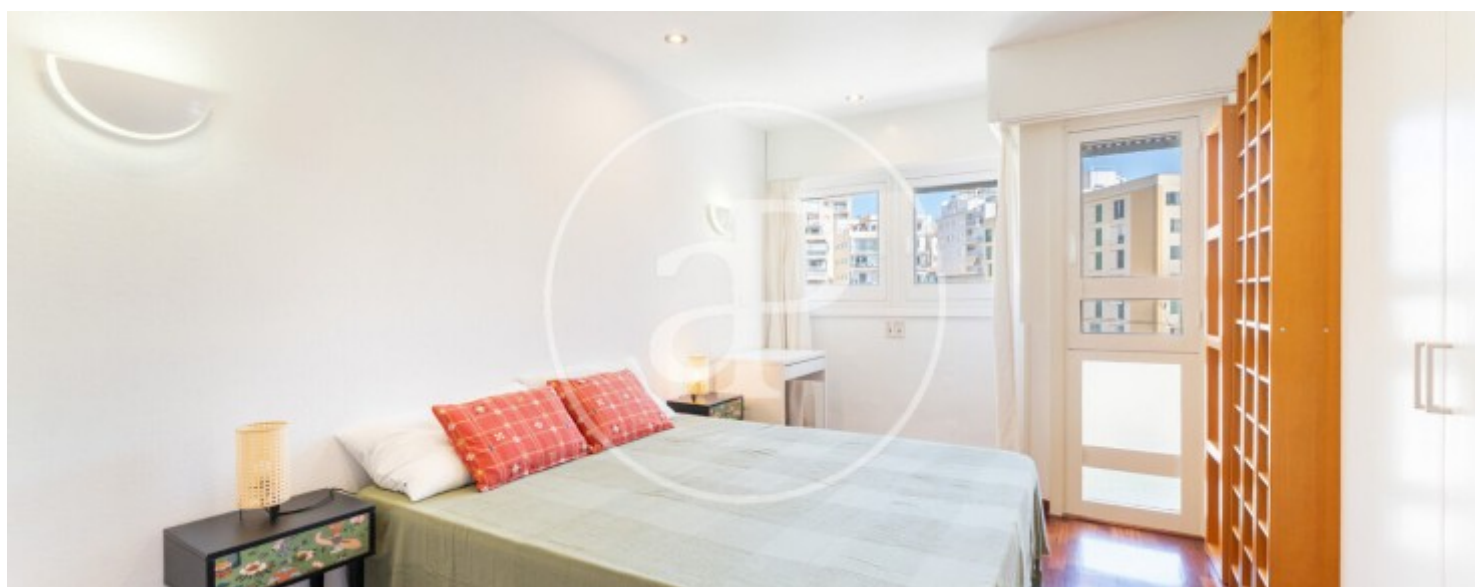
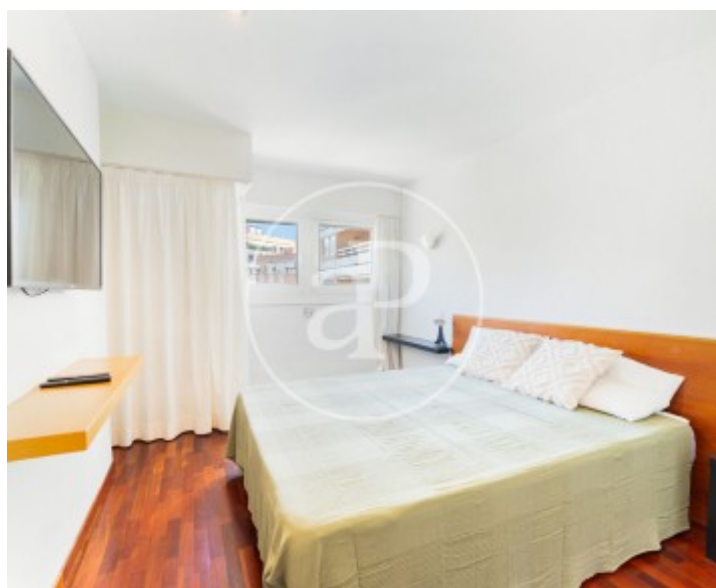
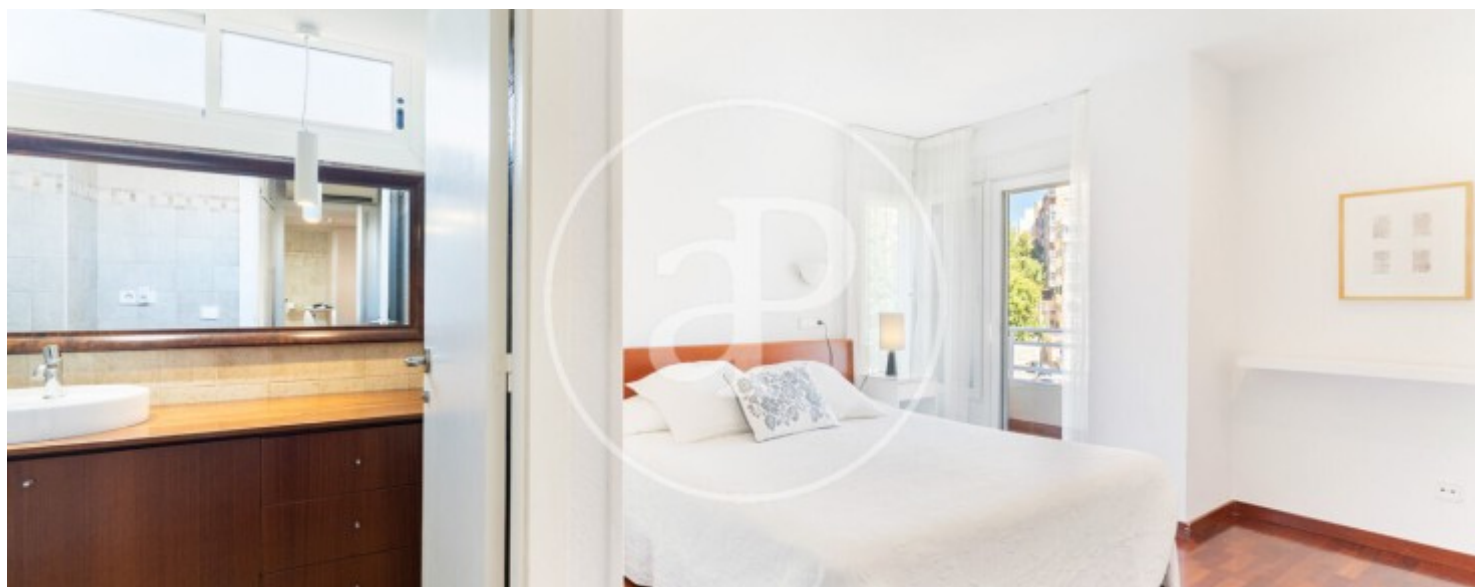
Santa Catalina, Palma de Mallorca

REF. APM2506023



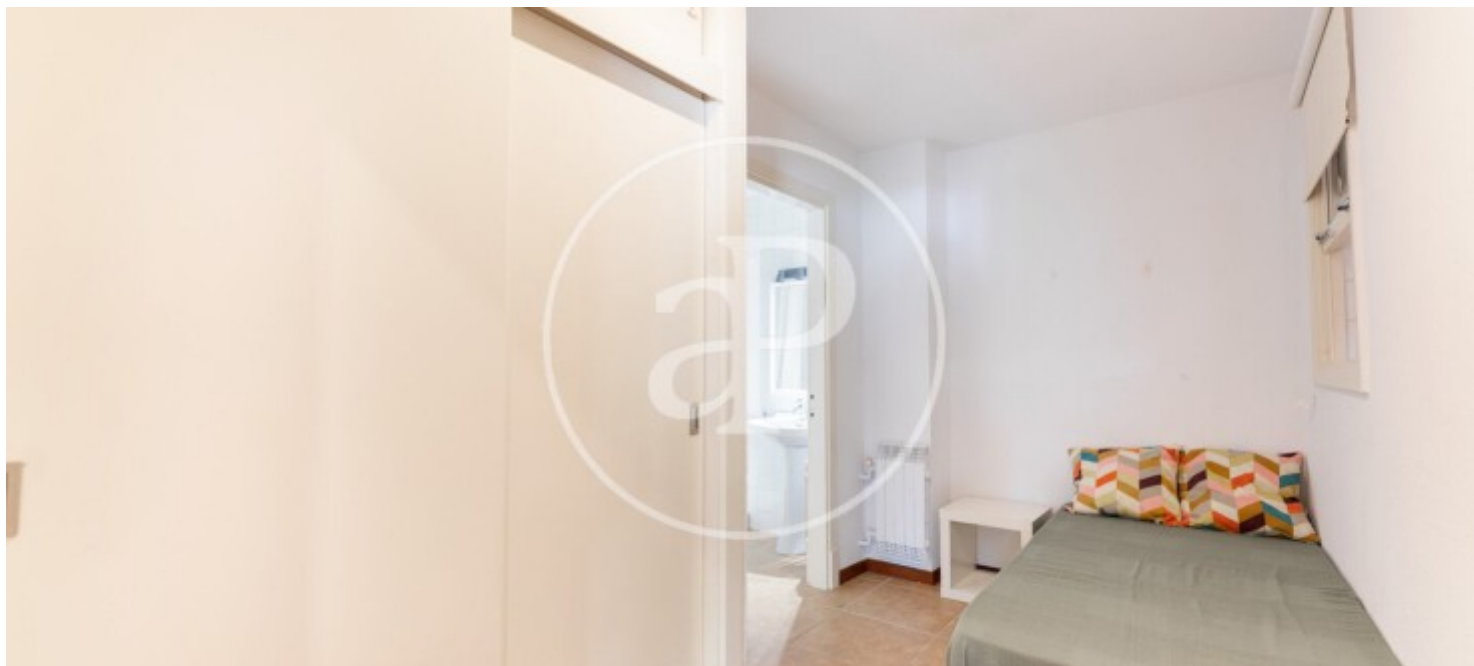
Santa Catalina, Palma de Mallorca

REF. APM2506023



Santa Catalina, Palma de Mallorca

REF. APM2506023



Les données de chaque propriété ne font pas partie d'une offre ou d'un contrat. Vous ne devez pas considérer les déclarations faites par aProperties, verbalement ou par écrit, concernant la propriété, son état ou sa valeur comme étant exactes ou factuelles. Les photographies ne montrent que certaines parties de la propriété telles qu'elles étaient au moment où elles ont été prises. Les superficies, dimensions et distances fournies sont approximatives et doivent être vérifiées par le client. Les images générées par ordinateur ne sont qu'une indication de l'apparence possible de la propriété et peuvent changer à tout moment. Les informations concernant une propriété sont susceptibles d'être modifiées à tout moment.