

Sant Jaume, Palma de Mallorca

REF. VPM2401001

Appartement à vendre à Palma

Caractéristiques

Surface

243 m²

Chambres

3

Salles de bain

4

- ✓ Vues
- ✓ Meublé
- ✓ Ascenseur
- ✓ A un parking
- ✓ Chauffage
- ✓ AACC
- ✓ Concierge

Prix

2.900.000 €



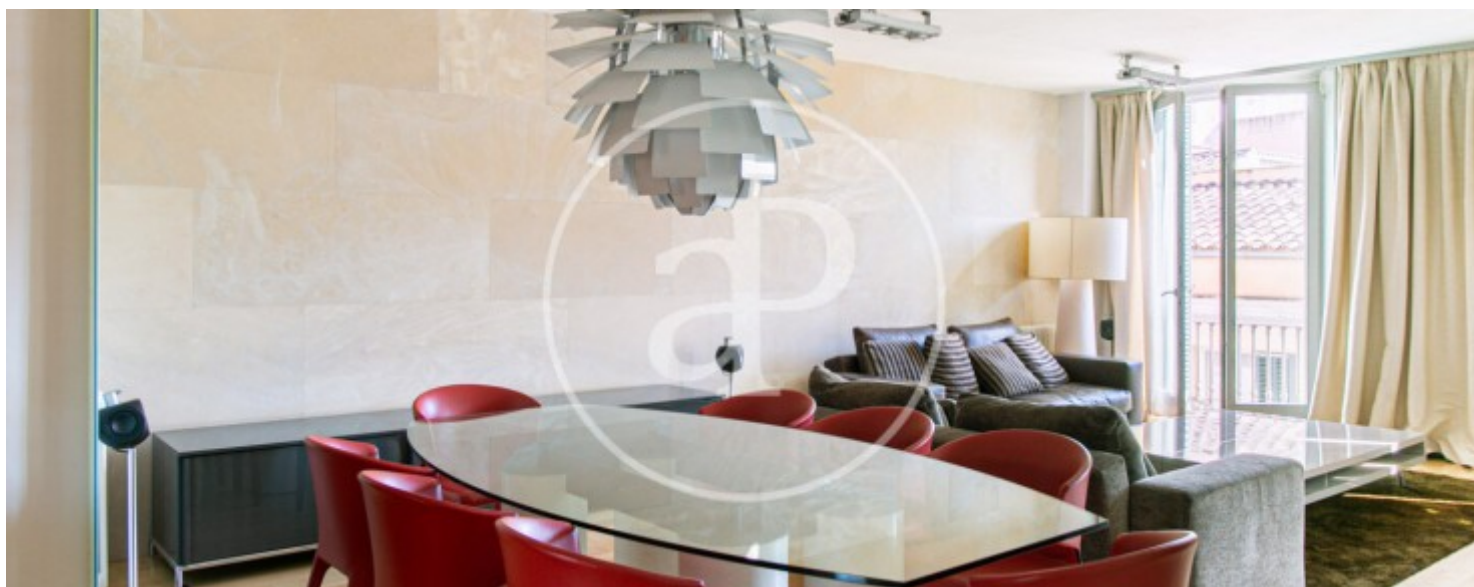
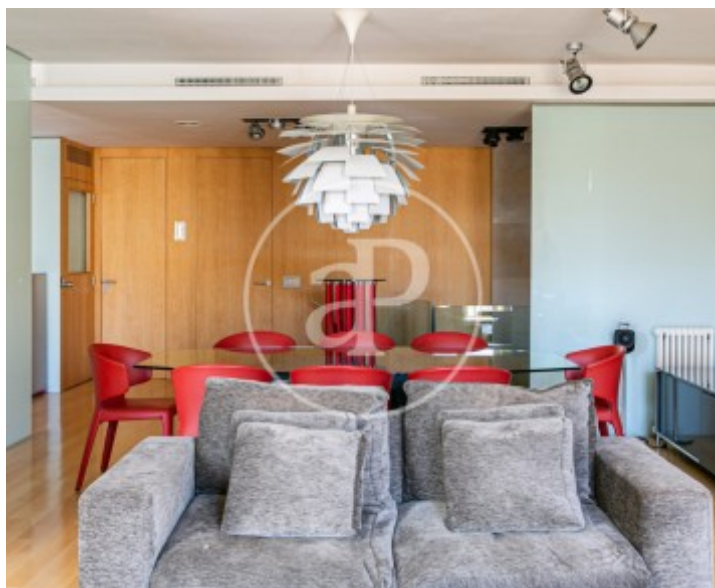
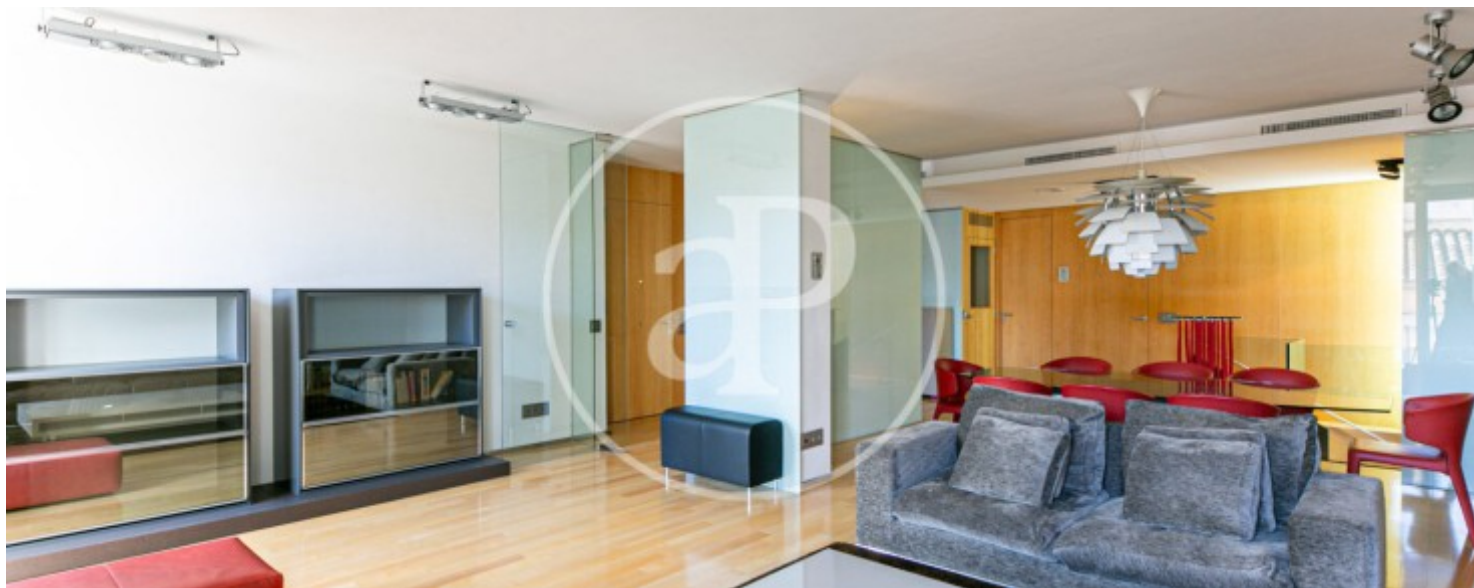
Situé dans le quartier privilégié de Palma, sur l'emblématique Calle Sant Jaume, cet exceptionnel penthouse en duplex de 243 m² se trouve dans un immeuble majestueux avec son propre ascenseur et son propre parking. La luminosité, l'une de ses caractéristiques, se marie harmonieusement avec la distribution de ses trois chambres spacieuses, toutes dotées d'une salle de bains privative. À l'étage supérieur, l'espace jour se déploie avec élégance. Un hall d'entrée accueillant mène à un spacieux salon/salle à manger, tandis qu'une grande cuisine équipée d'appareils électroménagers haut de gamme complète cet espace de vie. En outre, des toilettes pour

invités et deux chambres avec salle de bains garantissent confort et fonctionnalité. Des escaliers mènent à l'étage inférieur, où la spacieuse chambre principale, avec son généreux dressing et sa salle de bains attenante, constitue une retraite luxueuse. Un ascenseur privé facilite le passage d'un niveau à l'autre, tandis que les parquets ajoutent une touche d'élégance. Ce design exclusif est...

Contactez-nous,
nous serons heureux de vous aider,
pour vous fournir plus de détails et
d'informations.

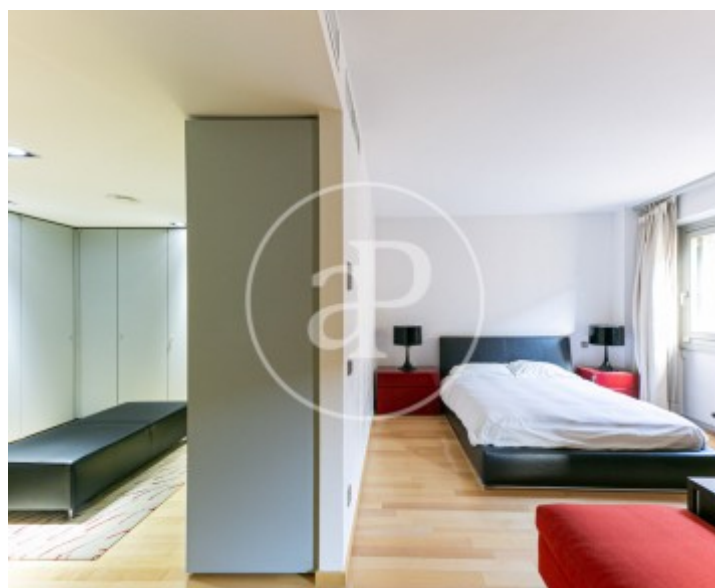
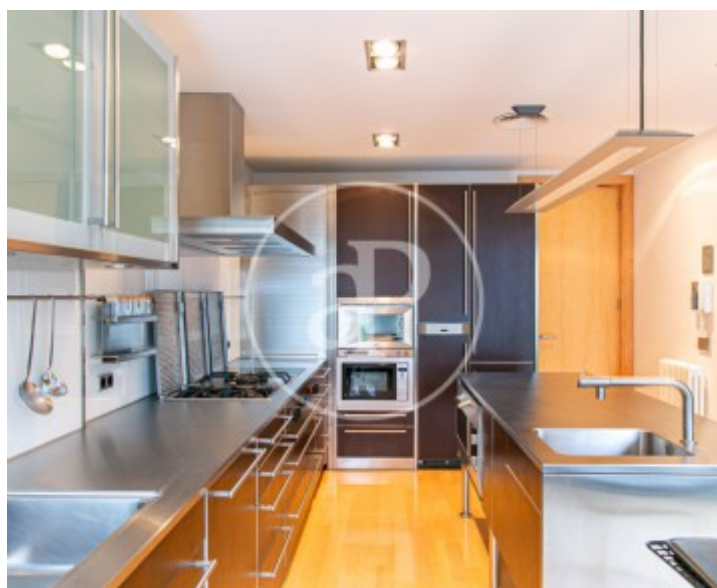
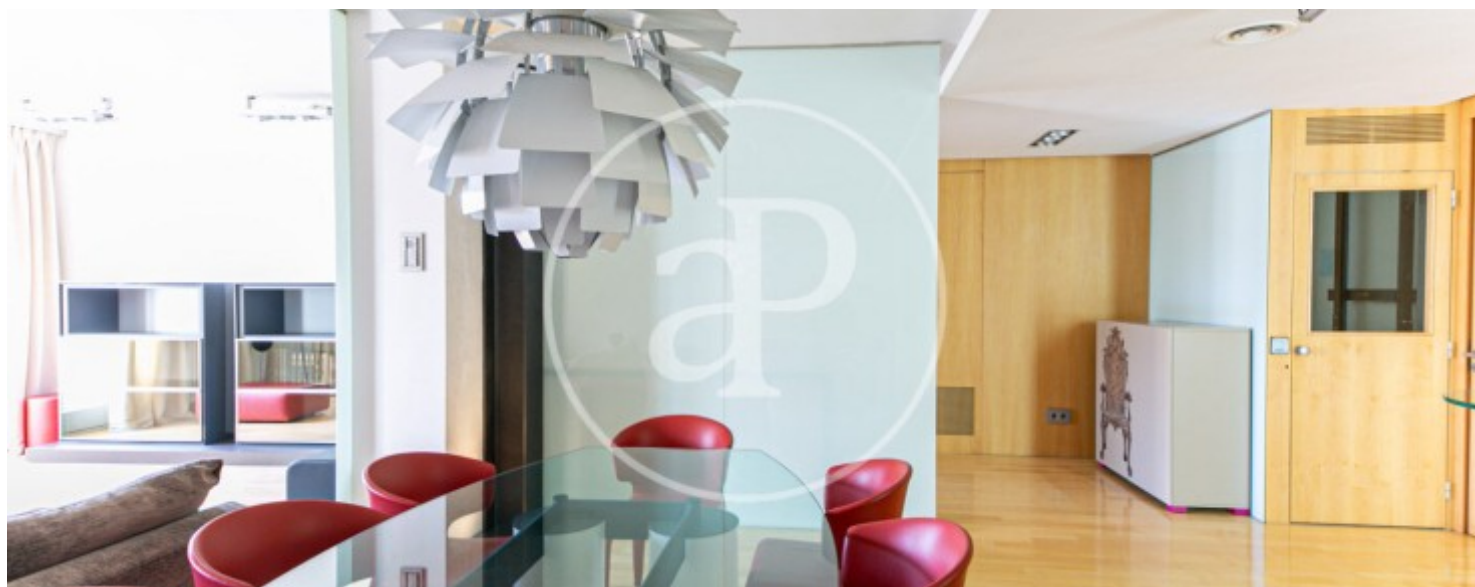
Sant Jaume, Palma de Mallorca

REF. VPM2401001



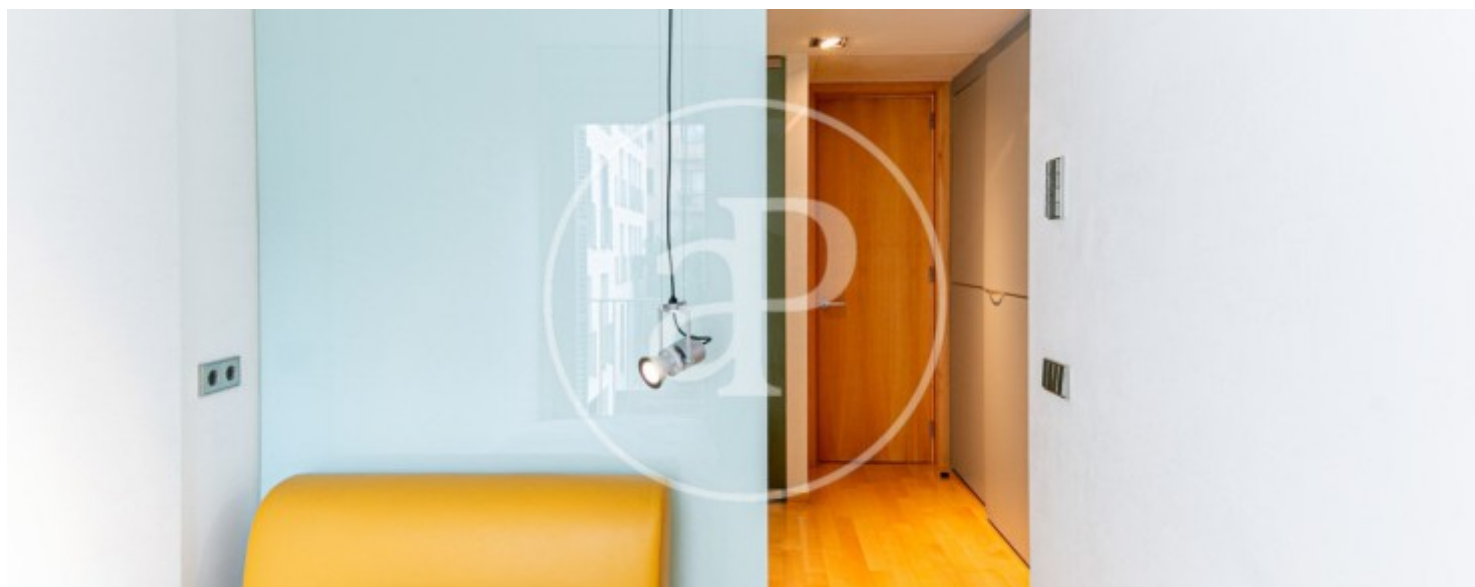
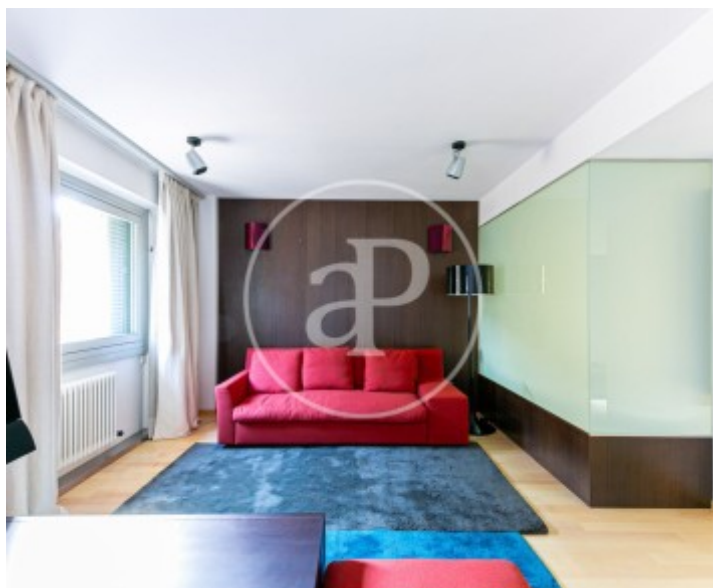
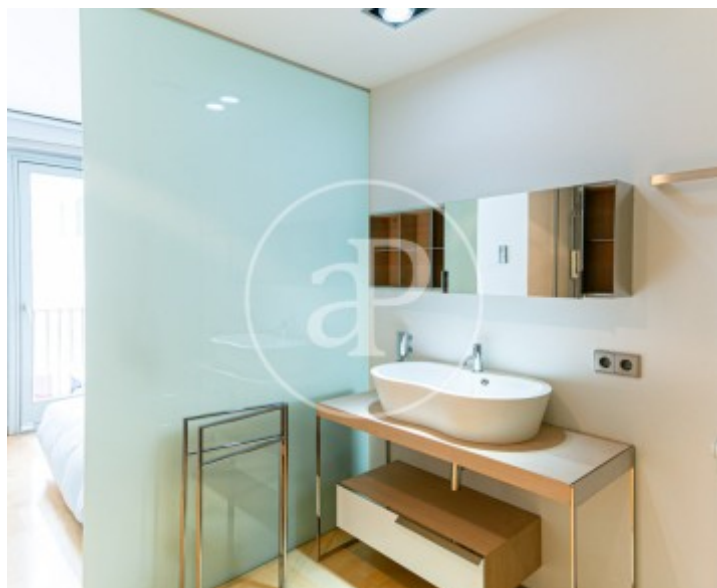
Sant Jaume, Palma de Mallorca

REF. VPM2401001



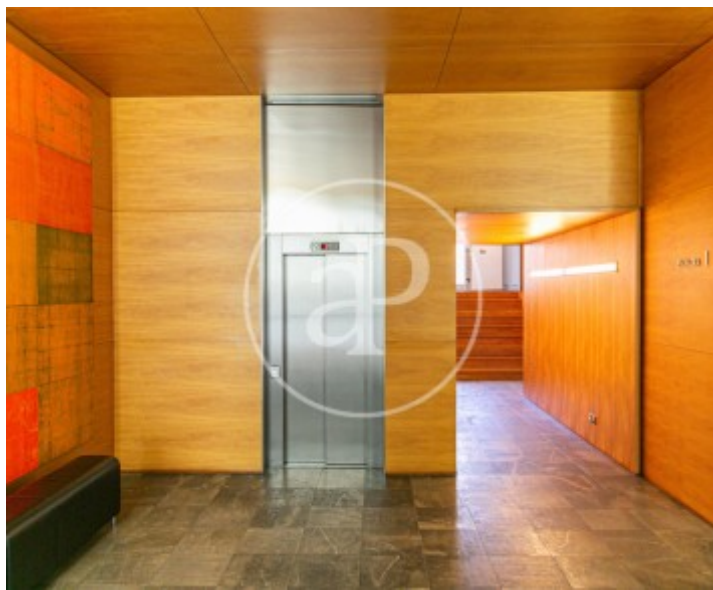
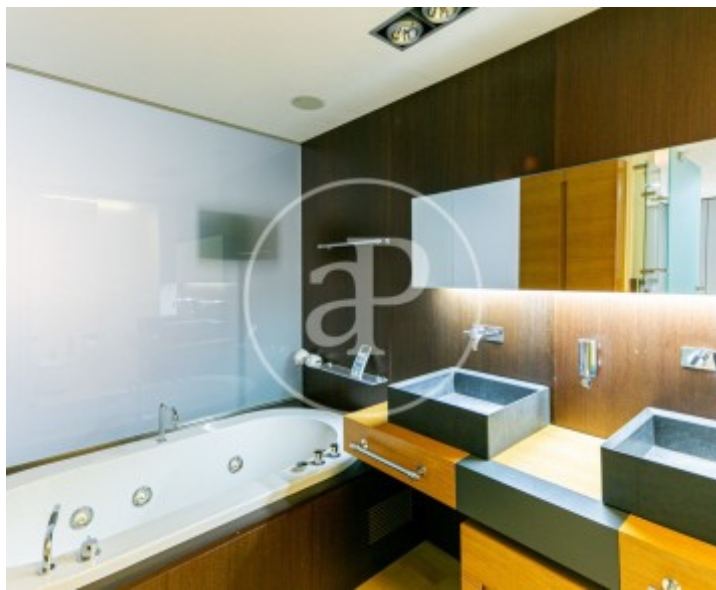
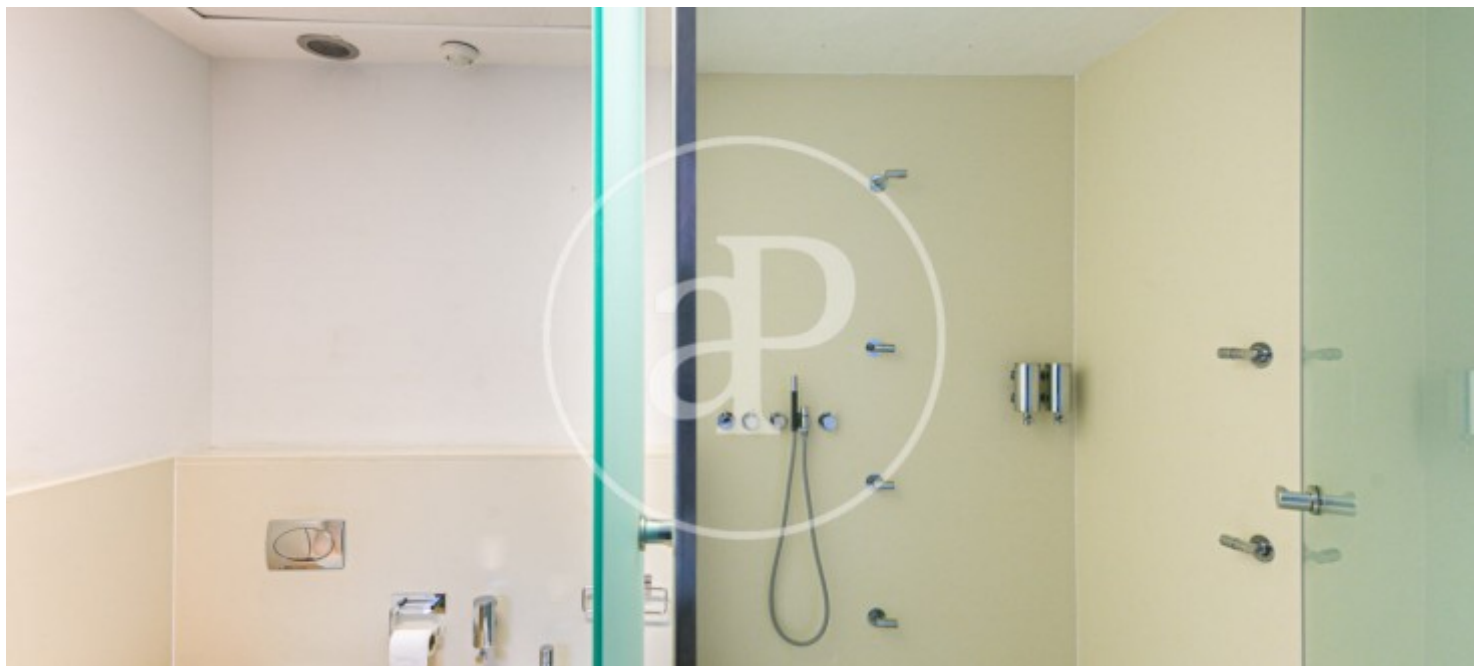
Sant Jaume, Palma de Mallorca

REF. VPM2401001



Sant Jaume, Palma de Mallorca

REF. VPM2401001



Les données de chaque propriété ne font pas partie d'une offre ou d'un contrat. Vous ne devez pas considérer les déclarations faites par aProperties, verbalement ou par écrit, concernant la propriété, son état ou sa valeur comme étant exactes ou factuelles. Les photographies ne montrent que certaines parties de la propriété telles qu'elles étaient au moment où elles ont été prises. Les superficies, dimensions et distances fournies sont approximatives et doivent être vérifiées par le client. Les images générées par ordinateur ne sont qu'une indication de l'apparence possible de la propriété et peuvent changer à tout moment. Les informations concernant une propriété sont susceptibles d'être modifiées à tout moment.